



ÍNDIX

Pregunta 01.- Quants membres integren la seva unitat familiar?

Pregunta 02.- Aquests membres, a quin grup pertanyen?(avis, pares, fills, altres)

Pregunta 03.- En que gasta més diners cada mes?

Pregunta 04.- El seu barri està ben dotat dels següents serveis? Serveis sanitaris, centre d'ensenyament, establiments comercials, transports públics, parcs i/o jardins

Pregunta 05.A.- Classifica la brossa a casa seva?

5.B.- Si la resposta anterior es afirmativa, quin tipus de brossa separa de la resta?

Pregunta 06.- prop del seu domicili hi ha contenidors específics per poder reciclar vidre, paper i cartó, plàstics, piles, etc?

Pregunta 07.- Si n'hi ha, els fa servir?

Pregunta 08.- Habitualment, els caps de setmana marxa fora?

Pregunta 09.- Amb quina freqüència va al cinema i/o al teatre?

Pregunta 10.- Els dies feiners dina a casa, a la feina o ha d'anar a un restaurant?

Pregunta 11.- Amb quina freqüència va a un restaurant, al marge de les necessitats laborals?

Pregunta 12.- Creu que les famílies catalanes tenen els mateixos hàbits familiars que les de la resta de països europeus?

Institut Català del Consum

REF:SONICCI1P14FEBRER98

Pregunta 1.- Quants membres integren la seva unitat familiar?

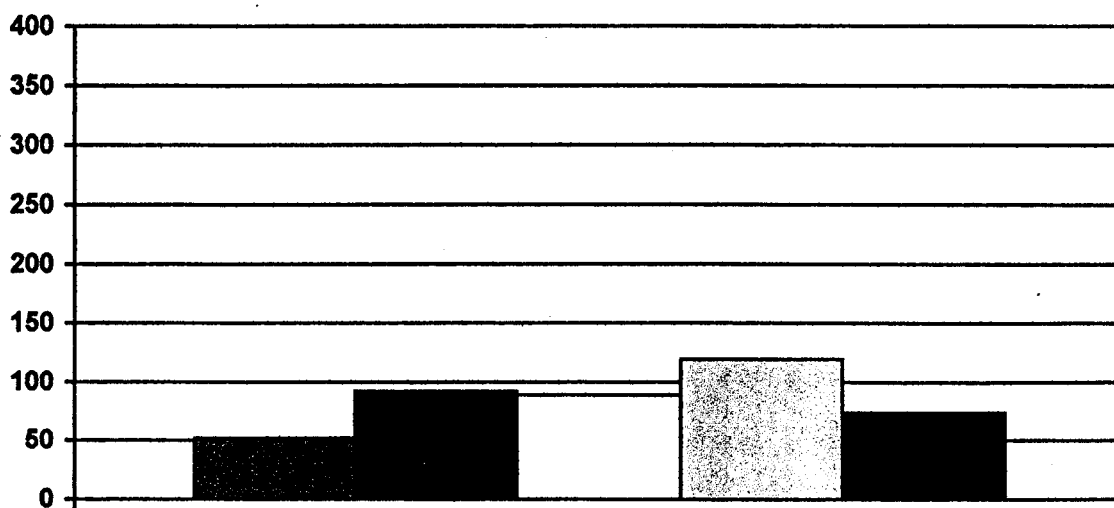
- A. Un
- B. Dos
- C. Tres
- D. Quatre
- E. Més de quatre

- Mostra: 430 persones de Catalunya.
- Data del sondeig: del 1 al 12 de febrer de 1998.

RESPOSTA	VOTS	PERCENTATGE	FIABILITAT
Un	52	12.09%	± 3.08%
Dos	92	21.40%	± 3.88%
Tres	89	20.70%	± 3.83%
Quatre	120	27.91%	± 4.24%
Més de quatre	74	17.21%	± 3.57%

Relació de les respostes a la pregunta

Resp \ Grup	Homes	Dones	Menys de 30	De 30 a 50	Més de 50
Un	3.51%	18.29%	4.88%	8.89%	20.75%
Dos	29.82%	15.85%	4.88%	13.33%	41.51%
Tres	19.30%	21.95%	21.95%	28.89%	13.21%
Quatre	28.07%	28.05%	34.15%	33.33%	18.87%
Més de quatre	19.30%	15.85%	34.15%	15.56%	5.66%



VOTS

■ Un ■ Dos □ Tres □ Quatre ■ Més de quatre

Institut Català del Consum

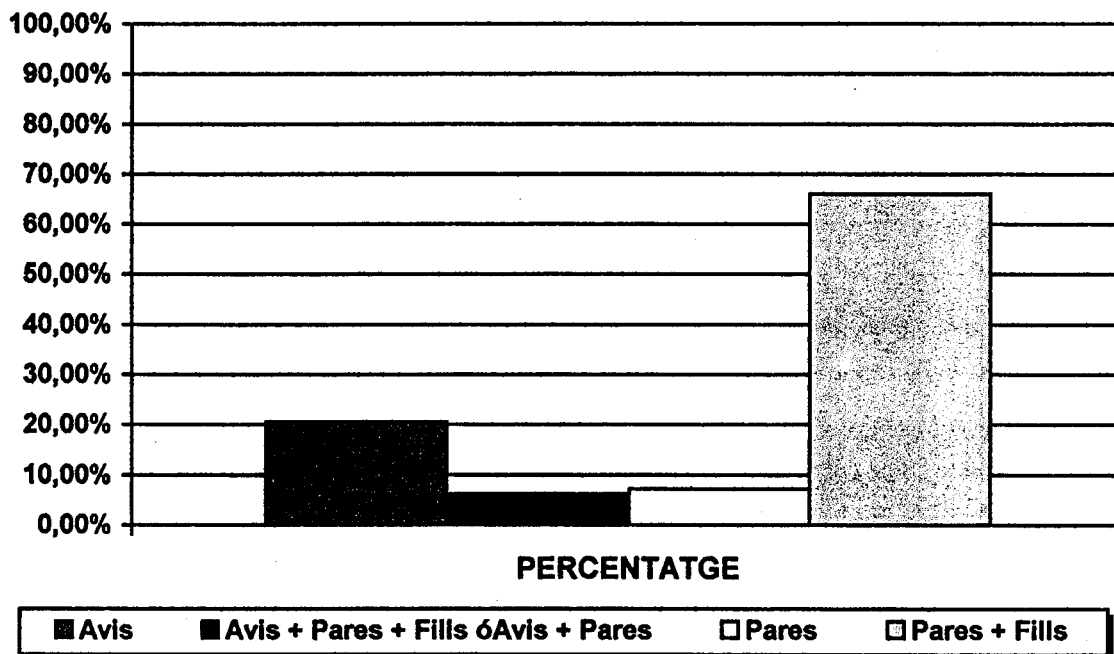
REF:\SONICC\PI4\FEBRER98

Pregunta 2.- Aquests membres a quin grup pertanyen?

- A. Avis
- B. Pares
- C. Fills
- D. Altres

- Mostra: 430 persones de Catalunya.
- Data del sondeig: del 1 al 12 de febrer de 1998.

Possibles combinacions	PERCENTATGE
Avis	20,61%
Avis + Pares + Fills o Avis + Pares	6,19%
Pares	7,22%
Pares + Fills	65,98%



Institut Català del Consum

REF:SONICCI\PI4\FEBRER98

Pregunta 3.- En què gasta més diners cada més?

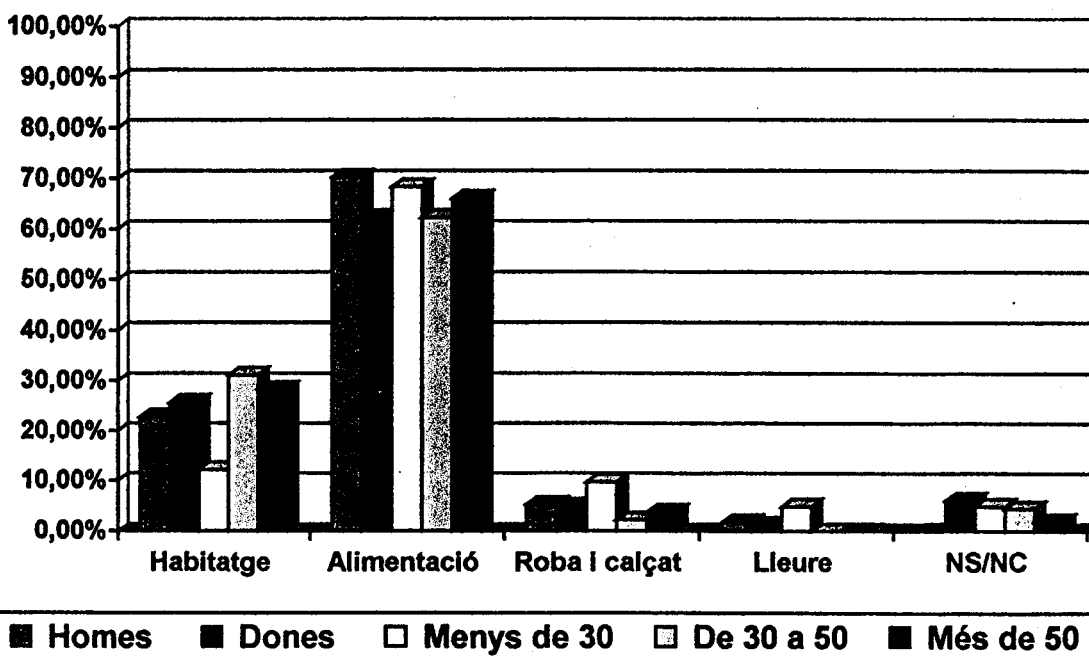
- A. Habitatge
- B. Alimentació
- C. Roba y calçat
- D. Lleure
- E. Ns / Nc

- Mostra: 430 persones de Catalunya.
- Data del sondeig: del 1 al 12 de febrer de 1998.

RESPOSTA	VOTS	PERCENTATGE	FIABILITAT
Habitatge	105	24.42%	± 4.06%
Alimentació	281	65.35%	± 4.50%
Roba i calçat	21	4.88%	± 2.04%
Lleure	6	1.40%	± 1.11%
NS/NC	15	3.49%	± 1.73%

Relació de les respostes a la pregunta

Resp \ Grup	Homes	Dones	Menys de 30	De 30 a 50	Més de 50
Habitatge	22,81%	25,61%	12,20%	31,11%	28,30%
Alimentació	70,18%	62,20%	68,29%	62,22%	66,04%
Roba i calçat	5,26%	4,88%	9,76%	2,22%	3,77%
Lleure	1,75%	1,22%	4,88%	<1,00%	<1,00%
NS/NC	<1,00%	6,10%	4,88%	4,44%	1,89%



Institut Català del Consum

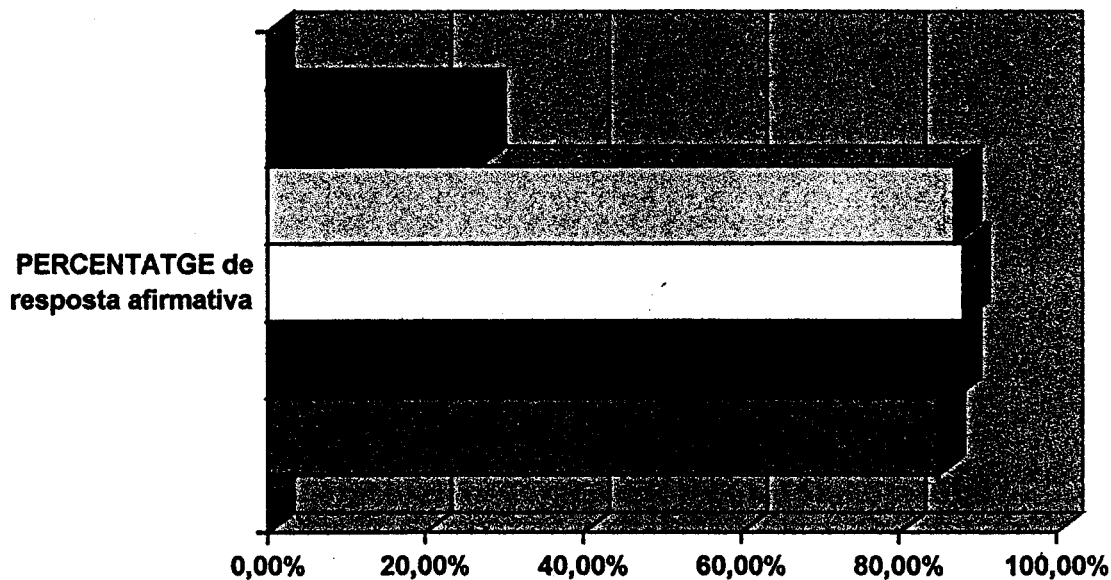
REF:SONICC1\PI4\FEBRER98

Pregunta 4.- El seu barri està ben dotat dels següents serveis?

- A. Serveis sanitaris
- B. Centre d'ensenyament
- C. Establiments comercials
- D. Transports públics
- E. Parcs i/o jardins

- Mostra: 430 persones de Catalunya.
- Data del sondeig: del 1 al 12 de febrer de 1998.

SERVEIS	PERCENTATGE de resposta afirmativa
Serveis sanitaris	84,95%
Centres d'ensenyament	87,10%
Establiments comercials	88,17%
Transports públics	87,10%
Parcs i jardins	26,88%



■ Serveis sanitaris	■ Centres d'ensenyament	□ Establiments comercials
□ Transports públics	■ Parcs i jardins	

Institut Català del Consum

REF:SONICC1P14FEBRER98

Pregunta 5A.- Classifica la brossa a casa seva?

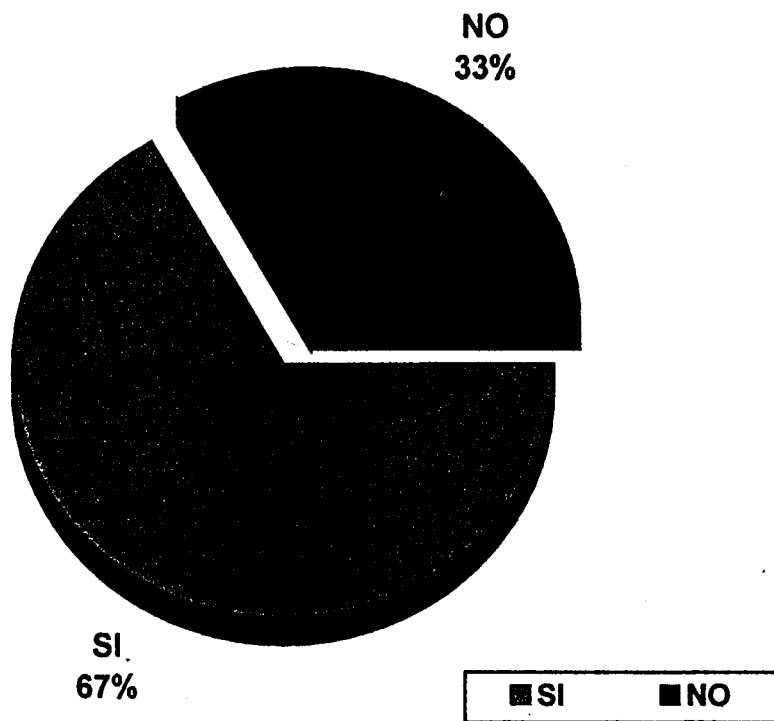
- A. Sí
- B. No

- Mostra: 430 persones de Catalunya.
- Data del sondeig: del 1 al 12 de febrer de 1998.

RESPOSTA	VOTS	PERCENTATGE	FIABILITAT
SÍ	287	66.74%	± 4.45%
NO	141	32.79%	± 4.44%

Relació de les respostes a la pregunta

Resp \ Grup	Homes	Dones	Menys de 30	De 30 a 50	Més de 50
SÍ	66.67%	67.07%	65.85%	66.67%	67.92%
NO	33.33%	32.93%	34.15%	33.33%	32.08%



Institut Català del Consum

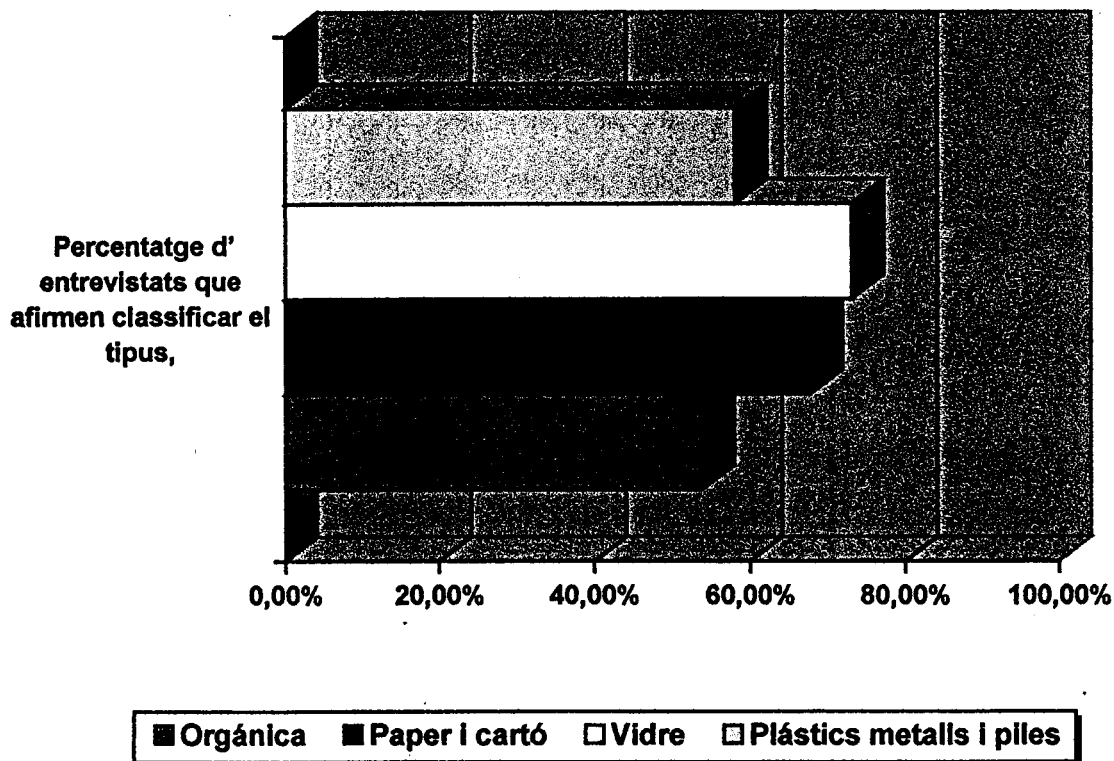
REF:SONICC1/P14/FEBRER98

Pregunta 5B.- Si la resposta anterior es afirmativa, quin tipus de brossa separa de la resta?

- A. Orgànica
- B. Paper i cartó
- C. Vidre
- D. Plàstics metalls i piles

- Mostra: 287 persones de Catalunya.
- Data del sondeig: del 1 al 12 de febrer de 1998.

Tipus de brossa	Percentatge d' entrevistats que afirmen classificar el tipus,
Orgànica	53,76%
Paper i cartó	67,74%
Vidre	73,12%
Plàstics metalls i piles	58,06%



Institut Català del Consum

REF:SONICC1P14\FEBRER98

Pregunta 6.- A prop del seu domicili hi ha contenidors específics per poder reciclar vidre; paper i cartó, plàstics, piles, etc.?

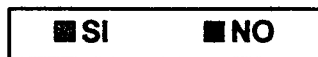
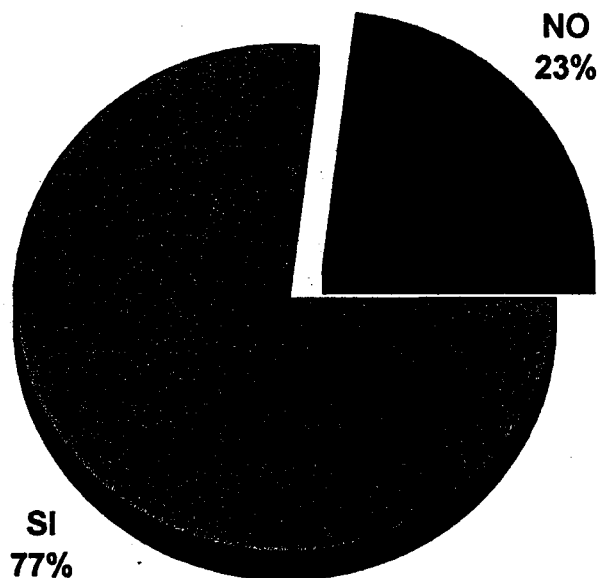
- A. Sí
- B. No

- Mostra: 430 persones de Catalunya.
- Data del sondeig: del 1 al 12 de febrer de 1998.

RESPOSTA	VOTS	PERCENTATGE	FIABILITAT
SÍ	331	76.98%	± 3.98%
NO	99	23.02%	± 3.98%

Relació de les respostes a la pregunta

Resp \ Grup	Homes	Dones	Menys de 30	De 30 a 50	Més de 50
SÍ	80.70%	74.39%	95.12%	71.11%	67.92%
NO	19.30%	25.61%	4.88%	28.89%	32.08%



Institut Català del Consum

REF:ASONICC1\PI4\FEBRER98

Pregunta 7.- Si n'hi ha, els fa servir?

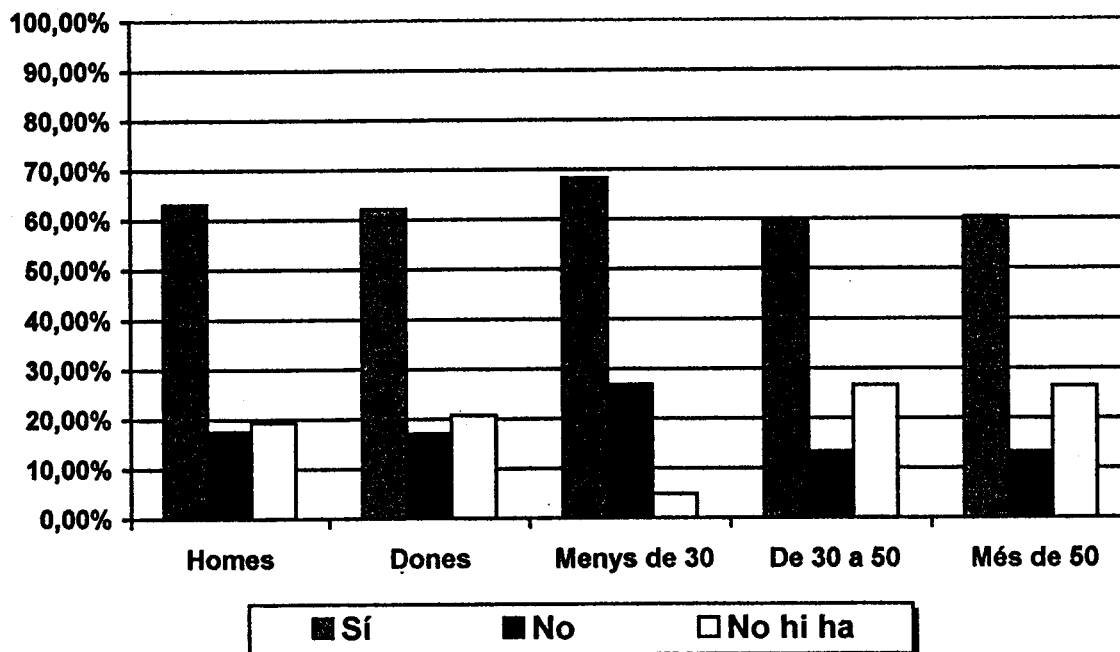
- A. Sí
- B. No
- C. No hi ha

- Mostra: 430 persones de Catalunya.
 - Data del sondeig: del 1 al 12 de febrer de 1998.

RESPOSTA	VOTS	PERCENTATGE	FIABILITAT
Sí	269	62.56%	± 4.58%
No	73	16.98%	± 3.55%
No hi ha	86	20.00%	± 3.78%

Relació de les respostes a la pregunta

Resp \ Grup	Homes	Dones	Menys de 30	De 30 a 50	Més de 50
Sí	63,16%	62,20%	68,29%	60,00%	60,38%
No	17,54%	17,07%	26,83%	13,33%	13,21%
No hi ha	19,30%	20,73%	4,88%	26,67%	26,42%



Institut Català del Consum

REF:SONICCI\PI4\FEBRER98

Pregunta 8.- Habitualment, els caps de setmana marxa fora?

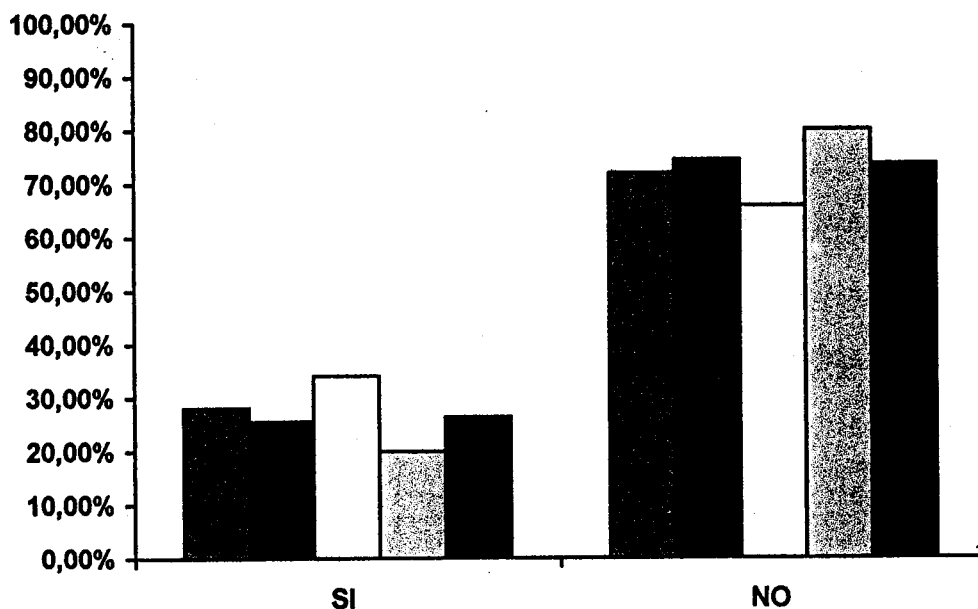
- A. Sí
- B. No

! Mostra: 430 persones de Catalunya.
! Data del sondeig: del 1 al 12 de febrer de 1998.

RESPOSTA	VOTS	PERCENTATGE	FIABILITAT
SÍ	114	26.51%	± 4.17%
NO	316	73.49%	± 4.17%

Relació de les respostes a la pregunta

Resp \ Grup	Homes	Dones	Menys de 30	De 30 a 50	Més de 50
SÍ	28,07%	25,61%	34,15%	20,00%	26,42%
NO	71,93%	74,39%	65,85%	80,00%	73,58%



■ Homes ■ Dones □ Menys de 30 □ De 30 a 50 ■ Més de 50

Institut Català del Consum

REF:ASONICCI1P14\FEBRER98

Pregunta 9.- Amb quina freqüència va al cinema i/o al teatre?

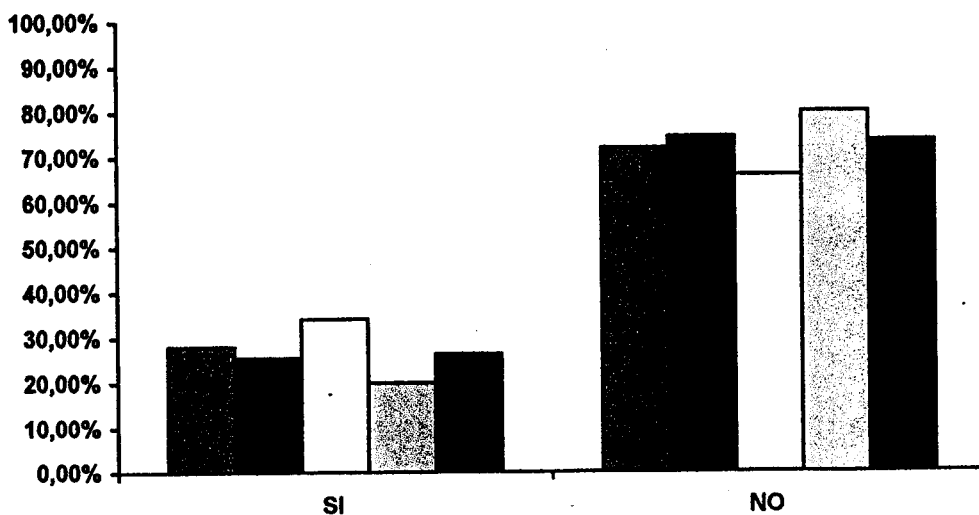
- A. Un cop a la setmana
- B. Un cop cada quinze dies
- C. Un cop al mes
- D. Menys de sis cops a l'any
- E. Mai

Mostra: 430 persones de Catalunya.
Data del sondeig: del 1 al 12 de febrer de 1998.

RESPOSTA	VOTS	PERCENTATGE	FIABILITAT
Setmanalment	21	4.88%	± 2.04%
Quinzenalment	64	14.88%	± 3.36%
Mensualment	104	24.19%	± 4.05%
Menys de 6 any	144	33.49%	± 4.46%
Mai	92	21.40%	± 3.88%

Relació de les respostes a la pregunta

Resp \ Grup	Homes	Dones	Menys de 30	De 30 a 50	Més de 50
Setmanalment	3,51%	6,10%	12,20%	<1,00%	3,77%
Quinzenalment	17,54%	13,41%	36,59%	8,89%	3,77%
Mensualment	26,32%	23,17%	39,02%	28,89%	9,43%
Menys de 6 any	31,58%	35,37%	12,20%	48,89%	37,74%
Mai	21,05%	21,95%	<1,00%	13,33%	45,28%



■ Homes ■ Dones □ Menys de 30 □ De 30 a 50 ■ Més de 50

Institut Català del Consum

REF:\SONICC\1\14\FEBRER98

Pregunta 10.- Els dies feiners dina a casa, a la feina o ha d'anar a un restaurant?

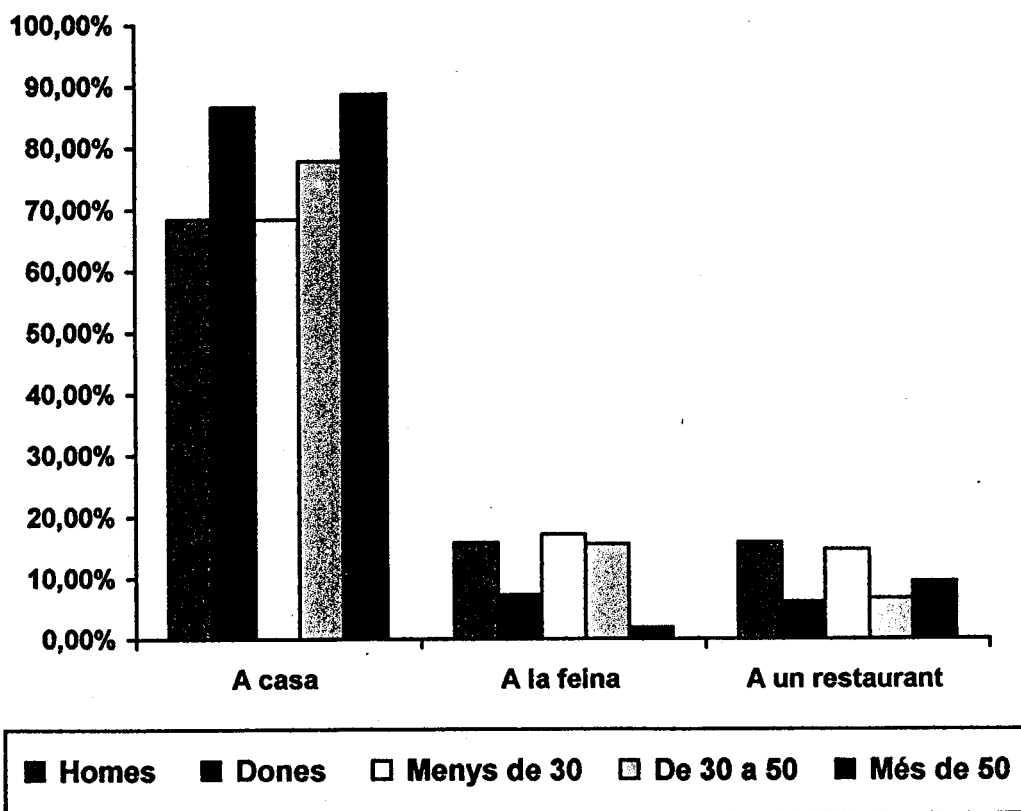
- A. A casa
- B. A la feina
- C. A un restaurant

Mostra: 430 persones de Catalunya.
 Data del sondeig: del 1 al 12 de febrer de 1998.

RESPOSTA	VOTS	PERCENTATGE	FIABILITAT
A casa	340	79.07%	± 3.85%
A la feina	45	10.47%	± 2.89%
A un restaurant	42	9.77%	± 2.81%

Relació de les respostes a la pregunta

Resp \ Grup	Homes	Dones	Menys de 30	De 30 a 50	Més de 50
A casa	68,42%	86,59%	68,29%	77,78%	88,68%
A la feina	15,79%	7,32%	17,07%	15,56%	1,89%
A un restaurant	15,79%	6,10%	14,63%	6,67%	9,43%



Institut Català del Consum

REF:SONICC1\PI4\FEBRER98

Pregunta 11.- Amb quina freqüència va a un restaurant, al marge de les necessitats laborals?

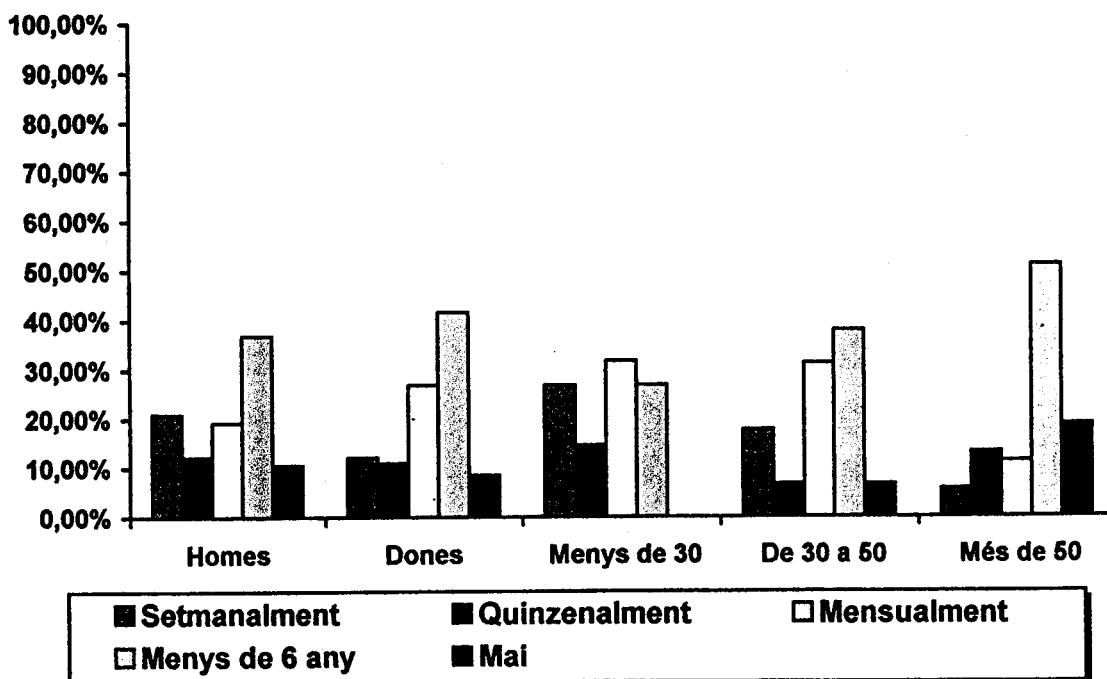
- A. Un cop a la setmana
- B. Un cop cada quinze dies
- C. Un cop al mes
- D. Menys de sis cops a l'any
- E. Mai

Mostra: 430 persones de Catalunya.
 Data del sondeig: del 1 al 12 de febrer de 1998.

RESPOSTA	VOTS	PERCENTATGE	FIABILITAT
Setmanalment	67	15.58%	± 3.43%
Quinzenalment	48	11.16%	± 2.98%
Mensualment	102	23.72%	± 4.02%
Menys de 6 any	170	39.53%	± 4.62%
Mai	39	9.07%	± 2.71%

Relació de les respostes a la pregunta

Resp \ Grup	Homes	Dones	Menys de 30	De 30 a 50	Més de 50
Setmanalment	21,05%	12,20%	26,83%	17,78%	5,66%
Quinzenalment	12,28%	10,98%	14,63%	6,67%	13,21%
Mensualment	19,30%	26,83%	31,71%	31,11%	11,32%
Menys de 6 any	36,84%	41,46%	26,83%	37,78%	50,94%
Mai	10,53%	8,54%	<1,00%	6,67%	18,87%



Institut Català del Consum

REF:SONICC1/P14/FEBRER98

Pregunta 12.- Creu que les famílies catalanes tenen els mateixos hàbits familiars que les de la resta de països europeus?

- A. Sí
- B. No

Mostra: 430 persones de Catalunya.
Data del sondeig: del 1 al 12 de febrer de 1998.

RESPOSTA	VOTS	PERCENTATGE	FIABILITAT
SÍ	129	30.00%	± 4.33%
NO	163	37.91%	± 4.59%
NS/NC	136	31.63%	± 4.40%

Relació de les respostes a la pregunta

Resp \ Grup	Homes	Dones	Menys de 30	De 30 a 50	Més de 50
SÍ	35.09%	26.83%	29.27%	31.11%	30.19%
NO	45.61%	32.93%	56.10%	37.78%	24.53%
NS/NC	19.30%	40.24%	14.63%	31.11%	45.28%

