



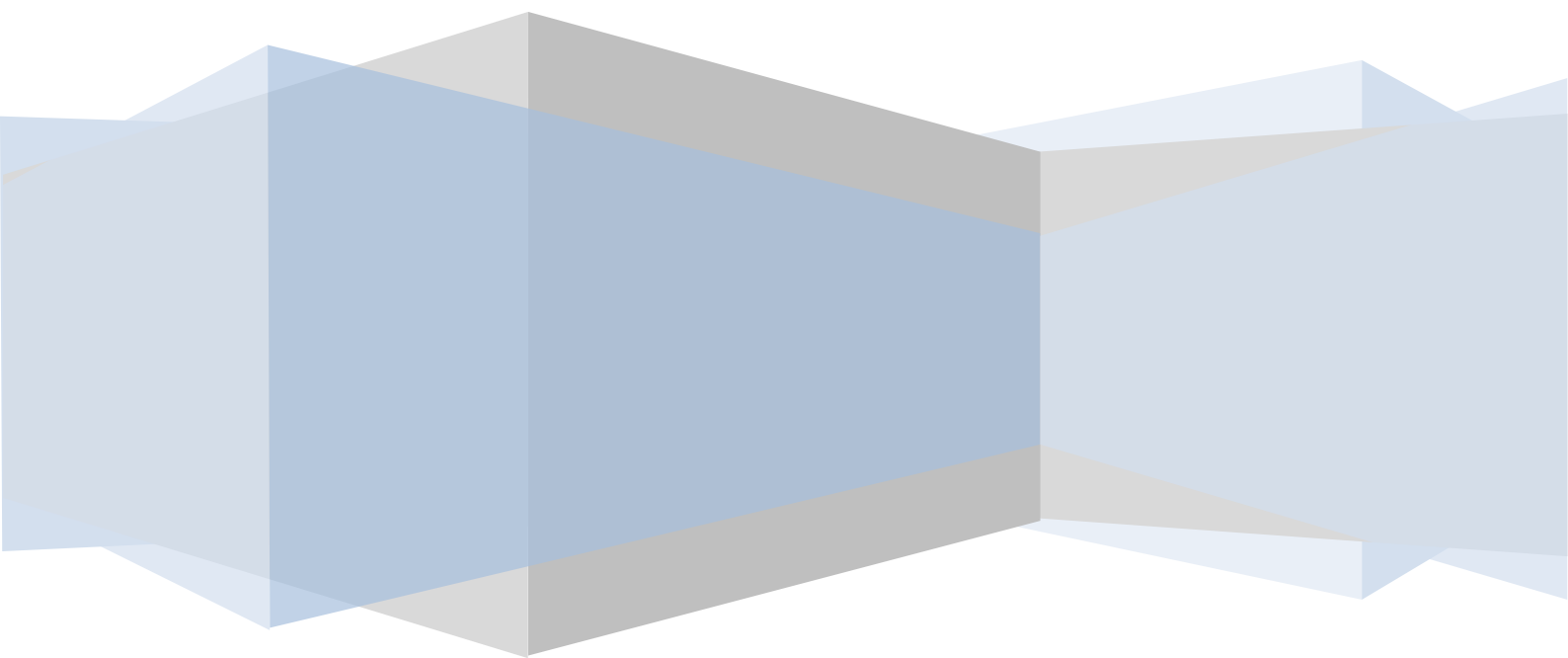
Centre  
d'Estudis  
d'Opinió

REO núm. 761

Data 20 de gener de 2015

# Enquesta Residents 2014

## Resultats



## Objectiu:

La Direcció General de Planificació i Recerca en Salut (DGPRS) realitza anualment una enquesta als residents en Formació Sanitària Especialitzada amb l'objectiu de **fer el seguiment de la qualitat** de la formació especialitzada i **comprovar el grau de satisfacció** quant a la formació rebuda i l'aprenentatge assolit.

## Metodologia:

Tipus:

- Enquesta online a través d'un qüestionari electrònic

Recollida d'informació:

- Enviament de l'enllaç al qüestionari per mitjà de correu electrònic
- Distribució de l'enllaç als residents en Formació Sanitària Especialitzada a través de les Unitats Docents de Medicina Familiar i Comunitària i les Comissions de Docència dels centres sanitaris acreditats per a la formació d'especialistes en ciències de la salut a Catalunya

Destinatari:

- Tots els residents en Formació Sanitària Especialitzada de Catalunya, de totes les titulacions i en qualsevol dels anys de la seva residència (R1, R2, R3, R4 i R5), aproximadament unes 4.500 persones

Contingut:

- L'enquesta es compon de set grans blocs: (1) Dades demogràfiques; (2) Estructura de la docència i infraestructura; (3) Planificació (Pla individual de formació); (4) Desenvolupament i supervisió del resident (rotacions, guàrdies); (5) Comunicació (sessions clíniques, activitats de recerca...); (6) Avaluació formativa; (7) Satisfacció global

Termini:

- Del 14 d'abril de 2014 al 30 de maig 2014

## Resultats:

L'enquesta ha obtingut **1.029 respostes**. La taxa de resposta és del 23%, és a dir, han contestat l'enquesta un 23% dels destinataris potencials, al voltant de 4.500 residents a tota Catalunya.

### Bloc 1. Dades demogràfiques

Del total de 1.029 respostes obtingudes, el **71% són dones** i el **29% homes**. El **26%** són de **nacionalitat estrangera**, dels quals un 15% són de nacionalitat sud-americana.

Gènere	n	%
Dona	733	71%
Home	296	29%
Total general	1029	100%

Nacionalitat	n	%
Espanyola	766	74%
Sud-americana	155	15%
Resta de la Unió Europea	54	5%
Centreamericana	29	3%
Altres	16	2%
Nord-americana	7	1%
Africana	2	0%
Total general	1029	100%

El **84%** dels enquestats són **residents de Medicina**, el 8% residents d'Infermeria i el 8% restant correspon a residents de la resta de titulacions (Psicologia, Biologia, Bioquímica, Química, Farmàcia i Física).

Pel què fa a l'**any de residència** en el que es troben en realitzar l'enquesta, la **distribució entre anys és similar** (al voltant del 25%) amb l'excepció de R5 amb només un 4% dels enquestats.

Llicenciatura/Grau/Diplomatura	n	%
Medicina	865	84%
Infermeria	81	8%
Psicologia	40	4%
Farmàcia	29	3%
Biologia	5	0%
Bioquímica	3	0%
Química	3	0%
Física	3	0%
Total general	1029	100%

Any de residència	n	%
R1	254	25%
R2	252	24%
R3	223	22%
R4	259	25%
R5	41	4%
Total general	1029	100%

El centre d'on s'ha obtingut un major nombre de respostes és l'**Hospital de la Santa Creu i Sant Pau (17%)** seguit de l'Hospital Clínic (6%), la Mútua de Terrassa (5%) i de tota la resta, tal i com mostra la taula següent:

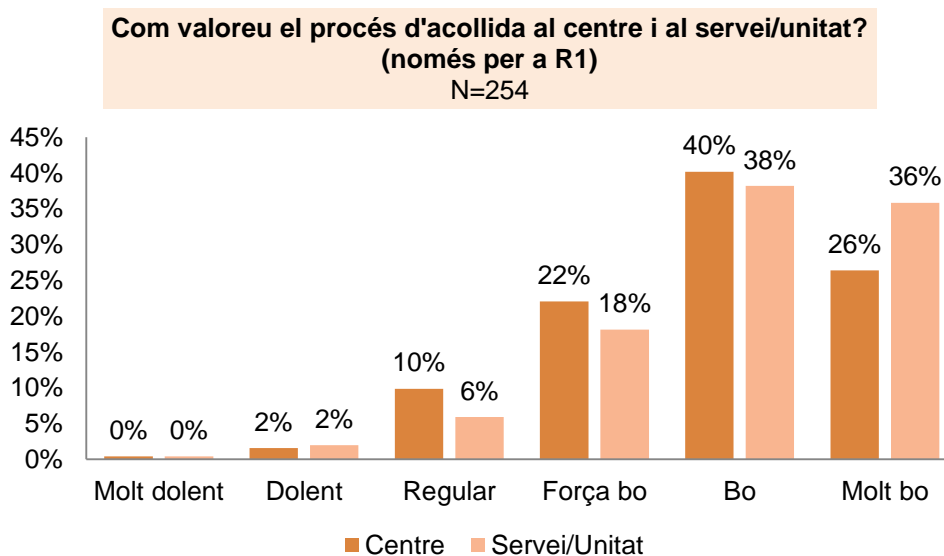
Centre on feu la residència	n	%
H. de la Santa Creu i Sant Pau	174	17%
H. Clínic de Barcelona	63	6%
H. Mútua de Terrassa	56	5%
H. Universitari Arnau de Vilanova	43	4%
Consorti Sanitari de Terrassa (especialitats hospitalàries)	35	3%
H. Universitari Germans Trias i Pujol	35	3%
Ciutat Sanitària i Universitària de Bellvitge	33	3%
H. del Mar-Parc Salut Mar	32	3%
Costa de Ponent - ICS	29	3%
H. Universitari de Girona Dr. Josep Trueta	29	3%
Corporació Sanitària Parc Taulí	28	3%
Catalunya Central - ICS	27	3%
Metropolitana Nord - ICS	25	2%
Fundació Althaia. Xarxa Assistencial de Manresa	24	2%
H. de Mataró - CS Maresme	23	2%
H. General de Granollers	22	2%
H. Psiquiàtric Universitari I. Pere Mata - Reus	21	2%
Consorti Sanitari de Terrassa (família) UD	20	2%
H. Universitari de Tarragona Joan XXIII	19	2%
Lleida - ICS	19	2%
Clínic - Maternitat UD	16	2%
Consorti Hospitalari de Vic	16	2%
H. de Tortosa Verge de la Cinta	16	2%
Benito Menni - Complex Assistencial en Salut Mental	13	1%
Badalona Serveis Assistencials UD	12	1%
Centre d'Oftalmologia Barraquer	12	1%
Consorti Sanitari del Maresme (família)- UD	12	1%
Consorti Sanitari de l'Anoia- H. d'Igualada	11	1%
Girona - ICS	11	1%
H. de Palamós	11	1%
H. Universitari de Sant Joan de Reus	11	1%
H. de Figueres	10	1%
Institut Universitari Dexeus	10	1%
Tarragona - ICS	9	1%
Aceba UD	8	1%
Consorti Sanitari del Garraf	8	1%
H. Universitari Sagrat Cor	8	1%
Parc Hospital Martí i Julià. Hospital d'Aguts IAS	7	1%



Barcelona Ciutat - ICS	6	1%
H. General de l'Hospitalet- CS Integral	6	1%
Mútua de Terrassa (família) UD	6	1%
Fundació Hospital Sant Pau i Santa Tecla (família) UD	5	0%
H. de St. Pau i Sta. Tecla	5	0%
Consorti Sanitari Integral	4	0%
H. General de Catalunya	4	0%
Tortosa - ICS	4	0%
UD Medicina del Treball. Universitat Pompeu Fabra (Mateu Orfila)	4	0%
Centres Assistencials Dr. Emili Mira i López (Hospital del Mar)	3	0%
Fundació Puigvert IUNA	3	0%
H. Asepeyo St. Cugat	3	0%
H. de St. Joan de Déu - Serveis de Salut Mental	3	0%
H. de Viladecans	3	0%
H. de la Santa Creu Jesús	2	0%
H. de l'Esperit Sant	2	0%
H. St. Jaume de Calella	2	0%
H. Universitari Sagrat Cor- Serveis de Salut Mental	2	0%
Serveis de Salut Integrats Baix Empordà UD	2	0%
Fass Grup Sagessa UD	1	0%
Sagrat Cor - Serveis de Salut Mental	1	0%
Total general	1029	100%

## Bloc 2. Estructura de la docència i infraestructura

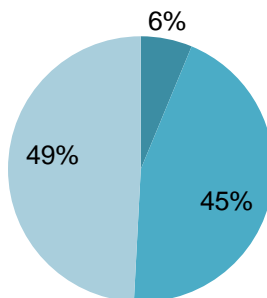
La **valoració del procés d'acollida** en el centre i en el servei o unitat per part dels residents de primer any (R1) és molt **positiva**. Del total dels R1 enquestats, un 66% i un 74% valoren com **bo o molt bo** el procés d'acollida al centre i a la unitat/servei respectivament.



El **49% dels enquestats coneixen l'estructura docent** de l'hospital i un 45% la coneixen parcialment.

**Coneixeu l'estructura docent de l'hospital: comissió de docència, comitès d'avaluació...?**  
N=1023

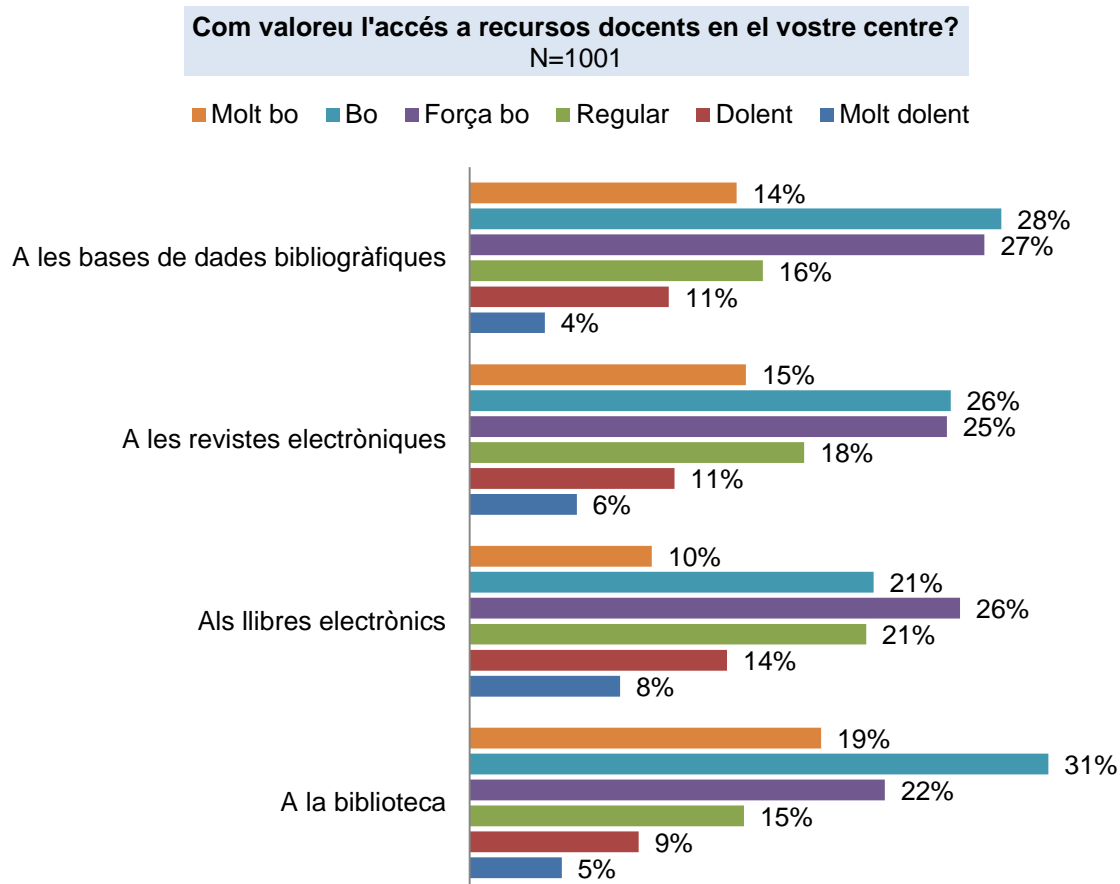
■ No ■ Parcialment ■ Si



El **nivell d'informatització** dels centres **es valora positivament**, amb més d'un 50% de valoracions a partir del 3 sobre un màxim de 5 (força bo, bo o molt bo).

Com valoreu el nivell d'informatització del centre pel que fa a la docència (per exemple, l'existència d'una intranet de docència?) (0 Molt dolent- 5 Molt bo)	n	%
Molt dolent	29	3%
Dolent	90	9%
Regular	177	18%
Força bo	339	34%
Bo	275	27%
Molt bo	91	9%
Total general	1001	100%

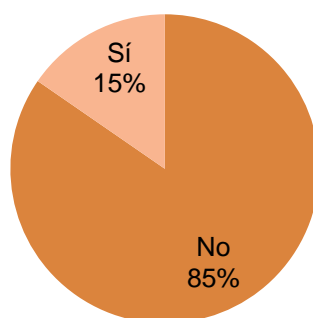
L'**accés a recursos docents** també obté, en general, valoracions **positives**.



De manera àmpliament majoritària (85%), els enquestats **no disposen d'accés** a aquests recursos **des de fora del centre**.

**Disposeu d'accés a tots aquests recursos des de fora del centre, per exemple, des del vostre domicili?**

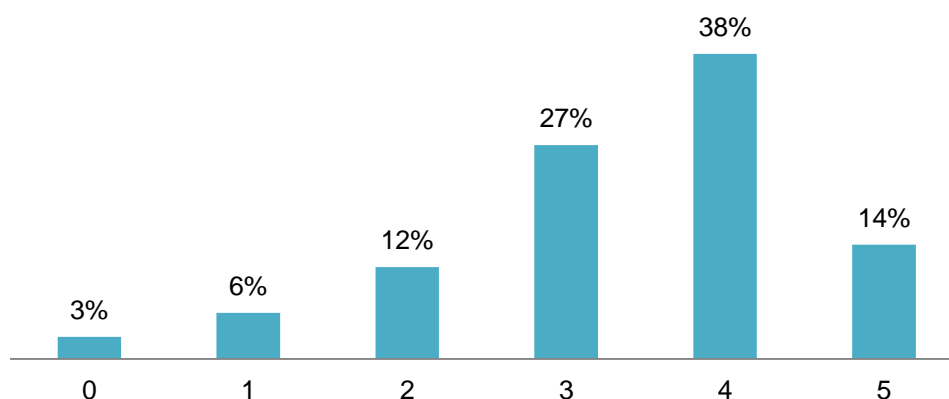
N=1001



En general, aquests recursos **han servit per millorar l'aprenentatge** dels enquestats. El 52% dels enquestats en fan una valoració molt positiva (4 i 5 sobre un total de 5).

**Els recursos relacionats amb la biblioteca (material bibliogràfic, bases de dades, Internet...) us han servit per millorar el vostre aprenentatge? (0 Gens- 5 Molt)**

N=1001

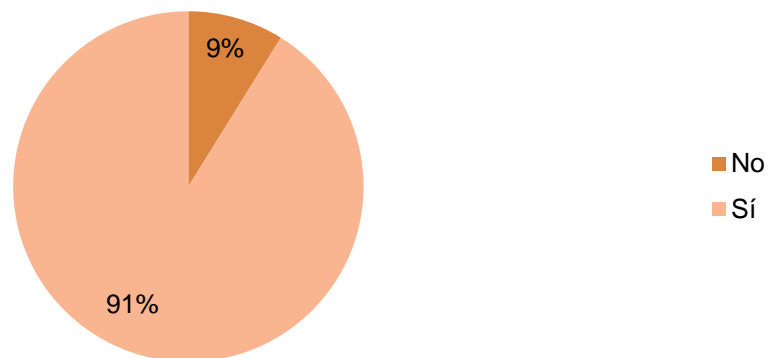




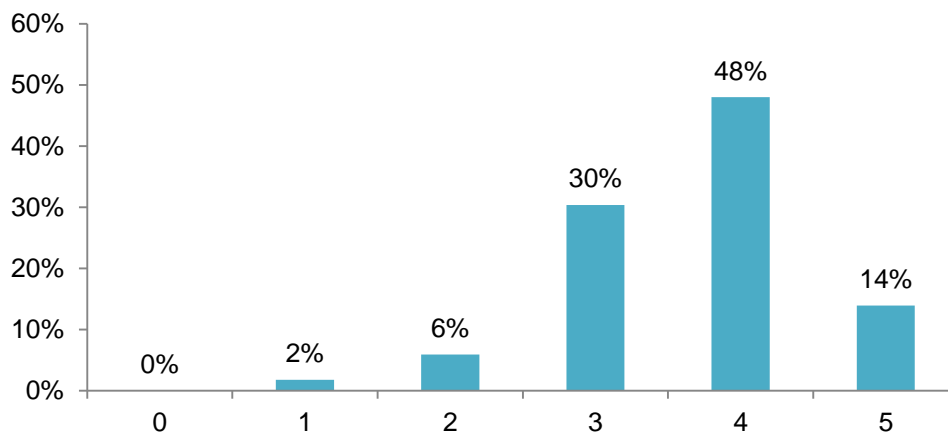
### Bloc 3. Planificació i desenvolupament (Pla de formació individual)

El **91%** dels enquestats **disposa d'un pla de formació individual**. A més, l'adaptació del pla als continguts i desenvolupament de l'especialitat és valorada molt positivament amb 62% de valoracions per sobre de 4 (sobre un màxim de 5).

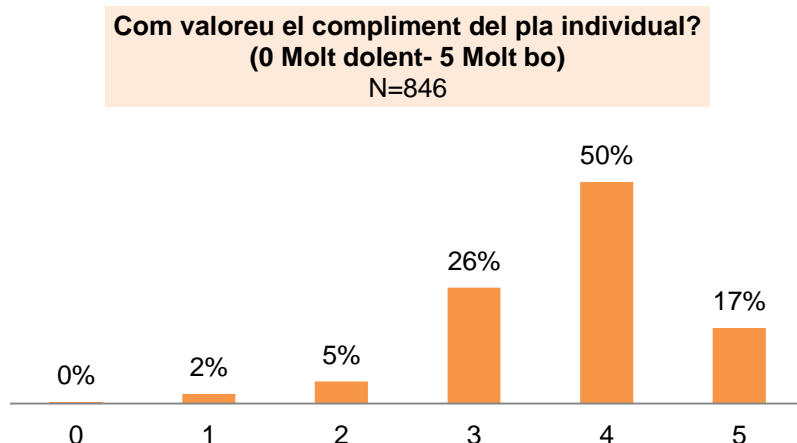
**Disposeu d'un pla de formació individual?** S'entén per Pla de formació individual la planificació temporal d'activitats formatives teoricopràctiques (rotacions, sessions, guàrdies, activitats de recerca...) de cada resident  
N=994



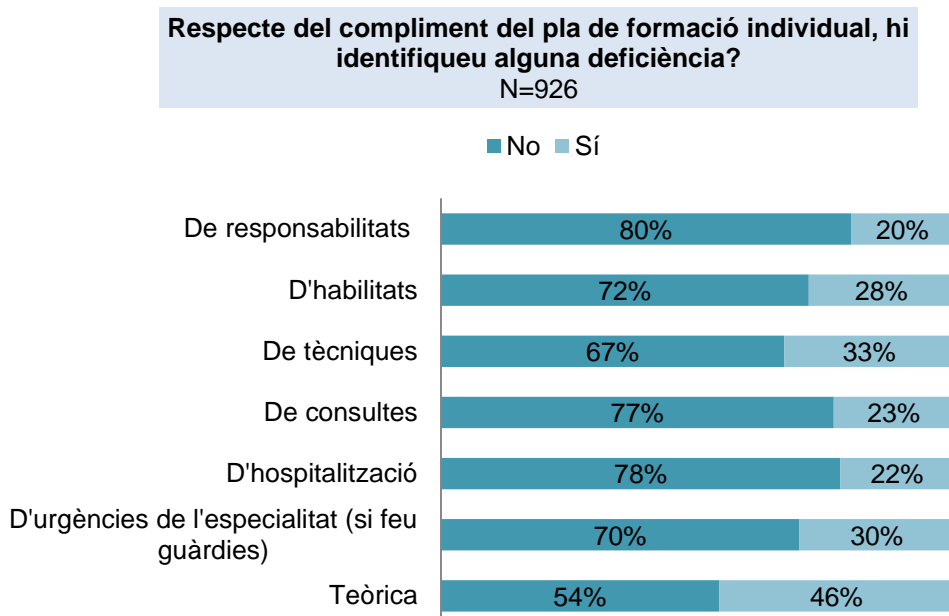
**En cas afirmatiu, com en valoreu l'adaptació als continguts i al desenvolupament de la vostra especialitat?**  
(0 Molt dolent- 5 Molt bo)  
N=846



D'altra banda, la **valoració del compliment del pla és positiva**. Més d'un 50% dels enquestats ho valoren amb 4 o per sobre de 4 sobre un màxim de 5.



Respecte les deficiències del compliment del pla individual, la **teòrica s'identifica com principal deficiència**, en un 46% dels casos.

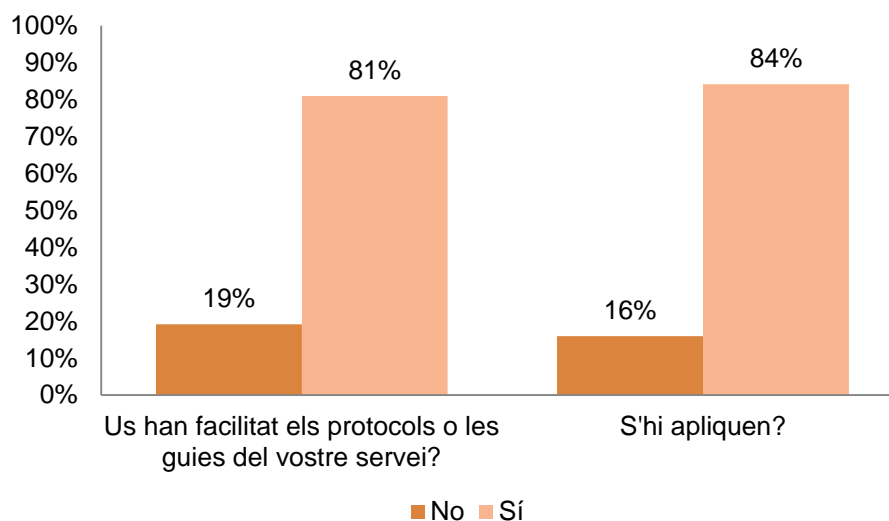


A continuació es mostra una taula amb els **principals comentaris** obtinguts de la pregunta "Com es podria millorar el pla i el seu compliment"?:

**Com es podria millorar el pla i el seu compliment?**

- Actualitzar el pla de formació amb les noves tecnologies
- Comptar amb més professionals (adjunts) interessats per fer docència
- Augmentar la supervisió
- Fer avaluacions al final de cada rotació
- Establir un pla de formació més ajustat a la realitat assistencial.
- Fer més formació teòrica i sobre determinades tècniques
- Fer més rotacions

El **81%** dels enquestats afirma que **els han facilitat els protocols o guies** del seu servei i que, en el 84% dels casos, aquests s'apliquen (n=926).

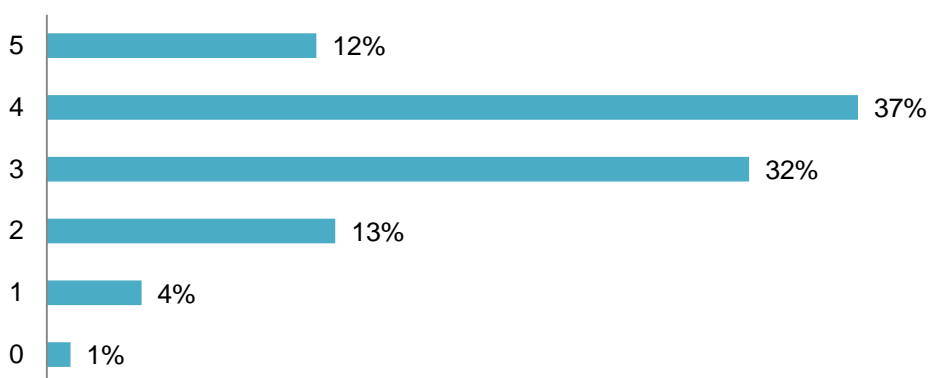


Els enquestats dediquen **33,5 hores setmanals de mitjana a l'assistència** i **6,5 a d'altres activitats docents**.

Quantes hores setmanals (si es consideren un màxim de 40 h, sense comptar les guàrdies) dediqueu a:		
	<b>Assistència</b>	<b>Altres activitats docents</b>
Mitjana	33,4	6,5
Mediana	35	5
Mínim	0	0
Màxim	40	40
N vàlids	926	926

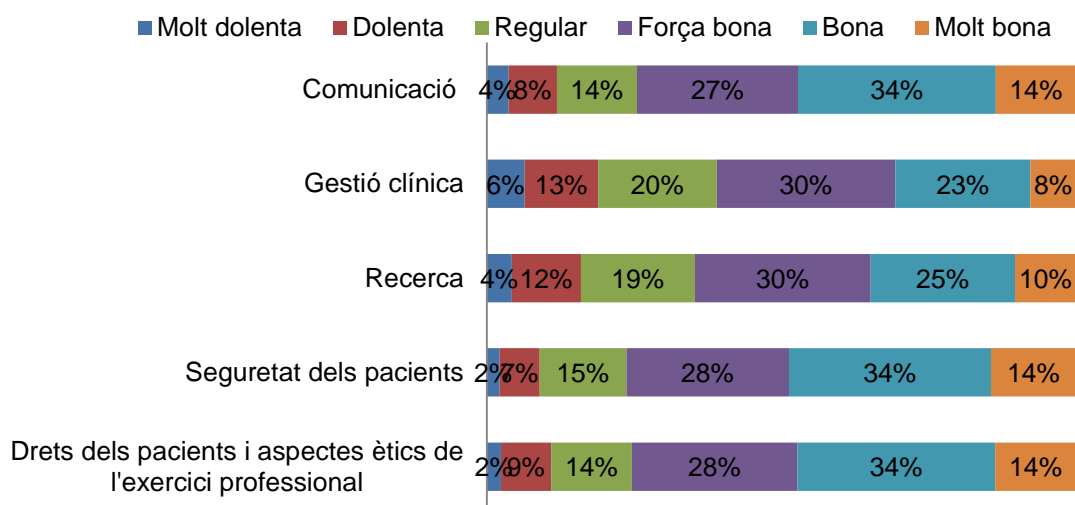
Les valoracions sobre les **facilitats que l'equip directiu ha ofert per a l'aprenentatge** de tècniques i procediments diagnòstics i terapèutics són positives, amb pràcticament la meitat (**49%**) de valoracions per sobre del 4 sobre un màxim de 5.

**Com valoreu les facilitats que us ha ofert l'equip directiu per a l'aprenentatge de tècniques i procediments diagnòstics i terapèutics? (0 Molt dolent- 5 Molt bo)**  
 N=926



Pel què fa a la valoració sobre la formació rebuda sobre **comunicació, gestió clínica, recerca, seguretat dels pacients i drets dels pacients**, destaquen les valoracions especialment positives de comunicació, seguretat dels pacients i drets dels pacients amb un 48% de valoracions entre 4 i 5.

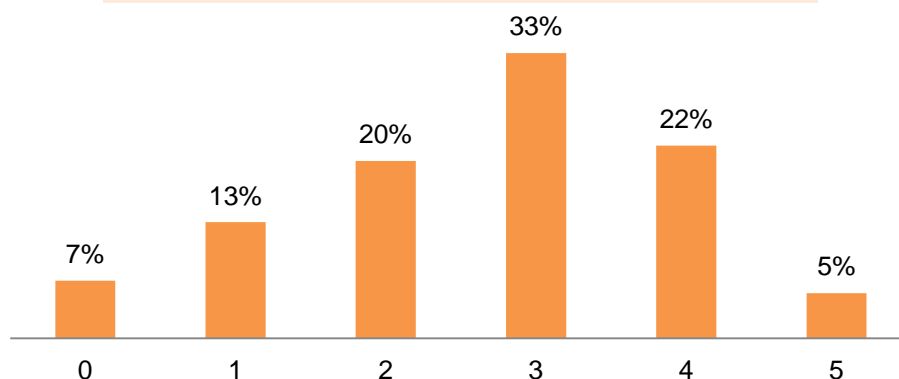
**Com valoreu la formació rebuda sobre...**  
 N=926



En general, el **temps dedicat a la revisió de la documentació** dels arxius d'històries i documentació clínica es considera **adequat**. Un 33% dels enquestats ho valora amb un 3 i un 27% amb 4 o més sobre un màxim de 5.

**Si es considera òptima una dedicació de 8h/setmanals, com valoreu el temps dedicat a la revisió de la documentació dels arxius d'històries i documentació clínica? (0 Molt dolent- 5 Molt bo)**

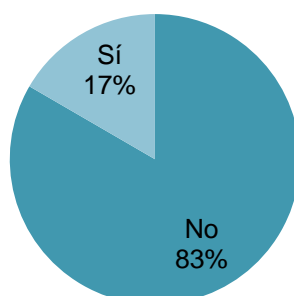
N=926



Majoritàriament (**83%**), els enquestats **no consideren que afecti negativament** a la seva activitat formativa el nombre de **residents procedents d'altres centres** o altres tipus de professionals.

**Considereu que el nombre de residents procedents d'altres centres o unitats, o altres tipus de professionals (becaris, estudiants estrangers,...) afecta negativament a la vostra activitat formativa?**

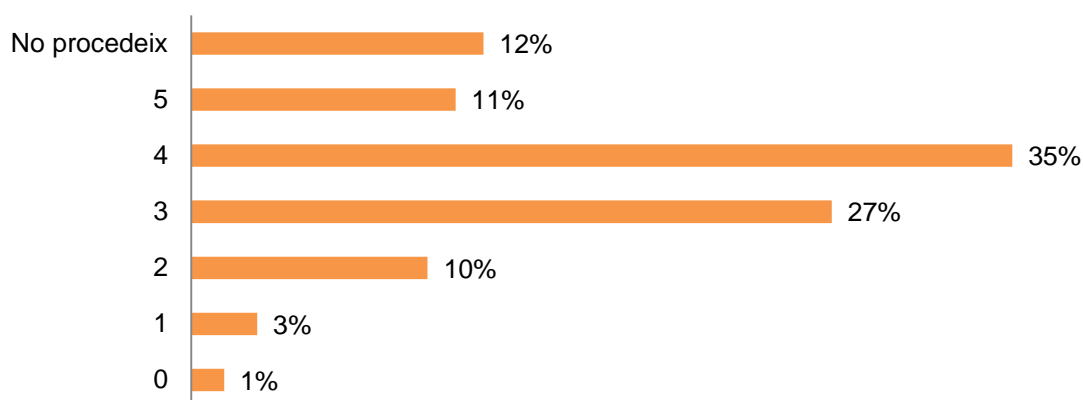
N=926



Tant la formació rebuda sobre **coordinació amb altres unitats assistencials** com **l'aprenentatge assolit en unitats assistencials diferents** del servei habitual reben valoracions positives per part dels enquestats amb 46% i 47% de valoracions entre 4 i 5 respectivament.

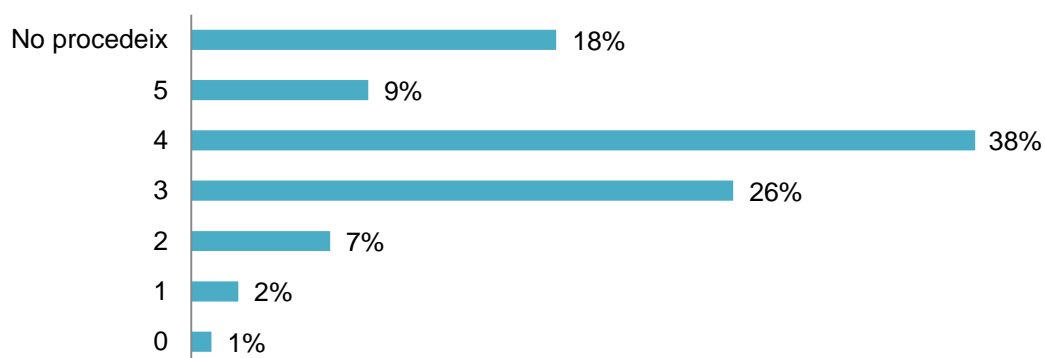
**Com valoreu la formació rebuda en el vostre servei o unitat sobre l'organització i la coordinació amb altres unitats assistencials que intervenen en els processos d'atenció als pacients (UCI, cirurgia, etc.)?**

N=926



**Com valoreu l'aprenentatge assolit en la resta d'unitats assistencials diferents del vostre servei habitual: UCI, cirurgia... (sense considerar urgències, que serà objecte de valoració diferent)?**

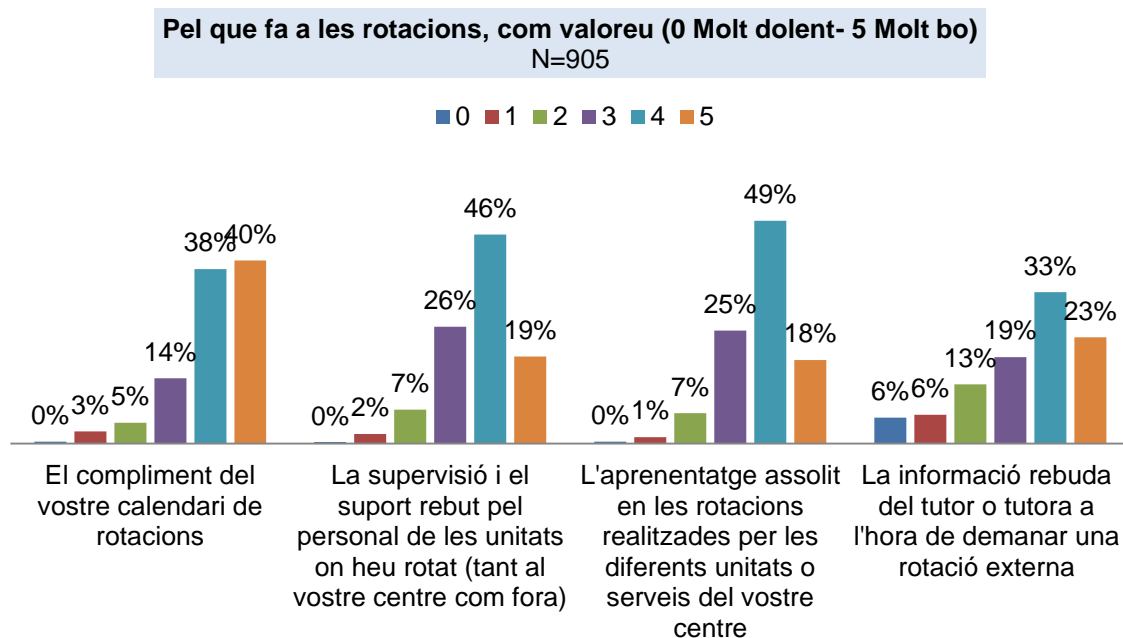
N=926



## Bloc 4. Desenvolupament i supervisió del resident (rotacions i guàrdies)

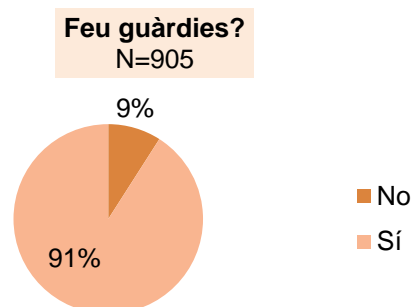
### Rotacions:

Les valoracions sobre els diferents aspectes de les rotacions són positives. Les quatre dimensions valorades obtenen més d'un 50% de puntuacions per sobre del 4 sobre un màxim de 5. En especial, destaca el compliment del calendari de rotacions que obté la màxima valoració en un 40% dels casos.



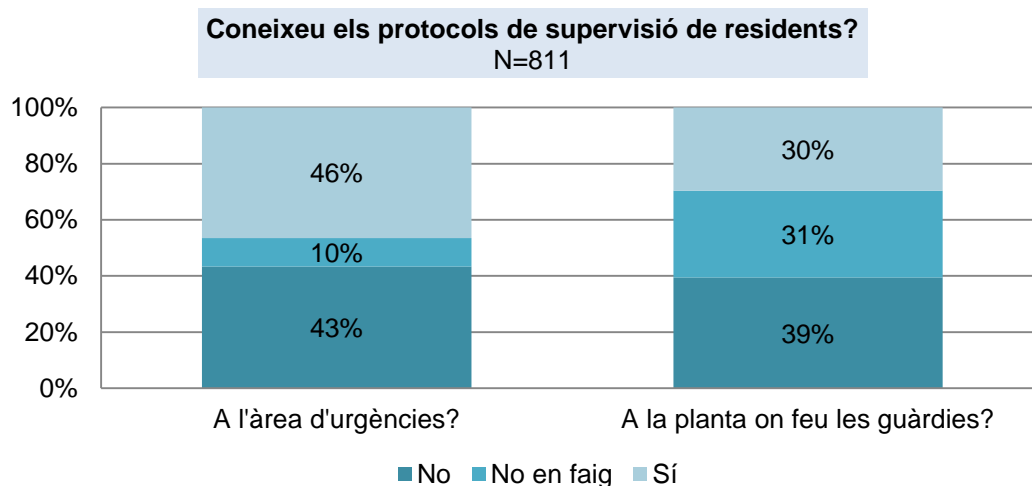
### Guàrdies:

El **91%** dels enquestats **fa guàrdies**.

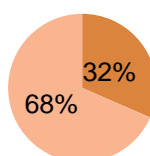
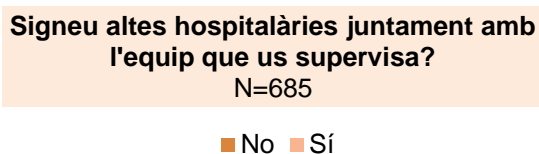


Respecte les guàrdies...		
	De quantes hores són?	Quantes en feu de mitjana al mes?
Mitjana	19	4.41
Mínim	3	1
Màxim	24	15
N vàlids	790	732

Els **protocols de supervisió de residents** no són massa coneguts per part dels residents, ni a l'àrea d'urgències ni a la planta on fan les guàrdies amb un 43% i 39% de respostes negatives respectivament.



La majoria dels enquestats (**68%**) **signa les altes hospitalàries juntament amb l'equip** que els supervisa.



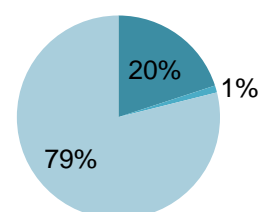


Un **79%** dels enquestats **lliura les guàrdies.**

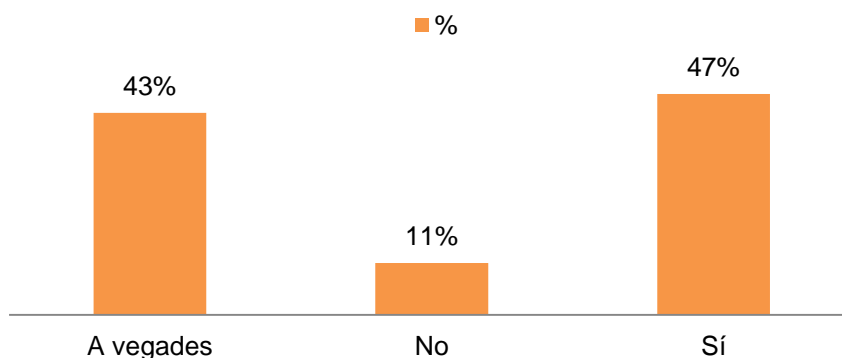
Pel què fa als criteris de supervisió progressiva de les urgències, els enquestats no sempre creuen que s'adaptin als avenços dels anys de residències. Així, en un **54%** dels casos es declara que bé no s'adapten bé només ho fan a vegades.

**Lliureu les guàrdies?**  
N=806

■ No ■ No en faig ■ Sí



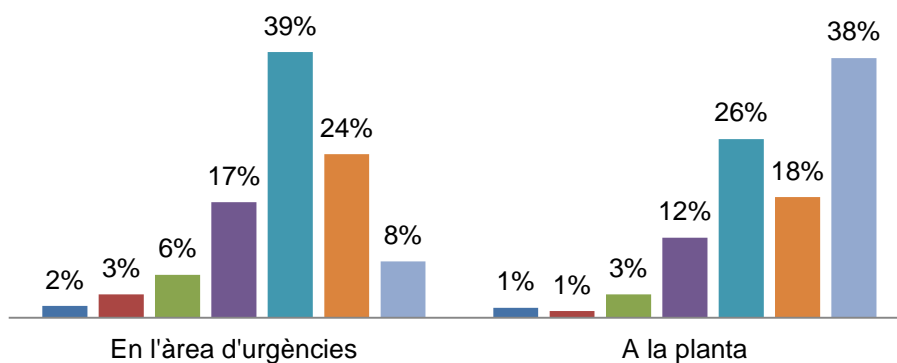
**Creieu que els criteris de supervisió progressiva de les urgències s'adapten als avenços dels vostres anys de residència?**  
N=806



Per últim, l'aportació de l'activitat a les guàrdies per a l'aprenentatge es valora especialment positivament en l'àrea d'urgències.

**Com valoreu l'aportació per al vostre aprenentatge de l'activitat que realitzeu en les guàrdies...**  
N=806

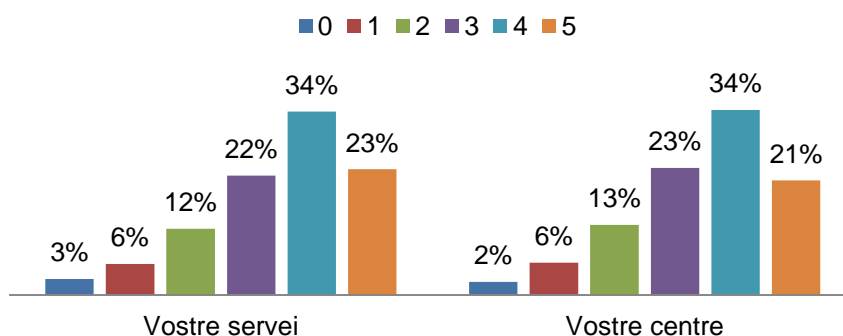
■ Molt dolent ■ Dolent ■ Regular ■ Força bo ■ Bo ■ Molt bo ■ No en faig



## Bloc 5. Comunicació (sessions clíniques i activitats de recerca)

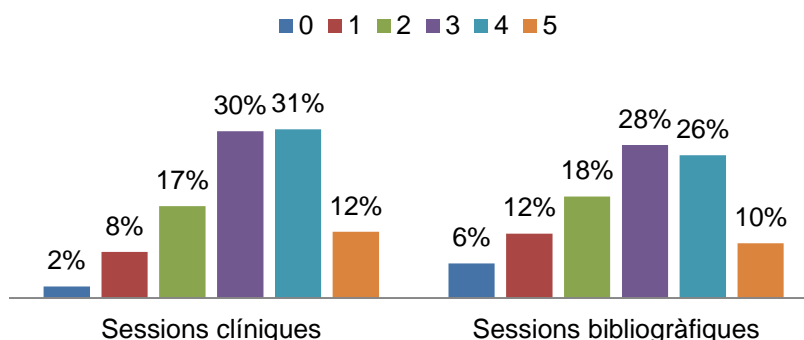
L'**antelació** amb què es comuniquen les sessions clíniques i bibliogràfiques es valora positivament tant a nivell del servei com dels centres, amb més del 50% de valoracions de 4 o més.

*Si considerem òptima una antelació de 30 dies per a la unitat i de 90 dies per al centre, com valoreu l'antelació amb què es comuniquen les sessions clíniques i bibliogràfiques del.... (0 Molt dolent - 5 Molt bo)*  
 N=875



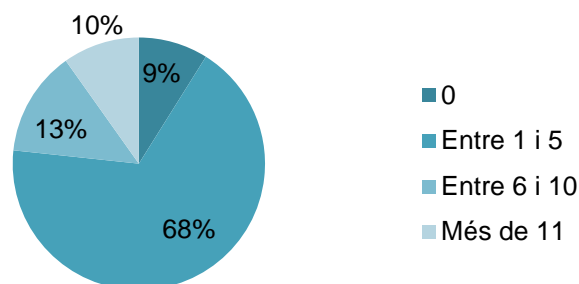
De la mateixa manera, el **temps dedicat a sessions clíniques i a sessions bibliogràfiques** es valora positivament.

**Com valoreu el temps dedicat a ...**  
**(0 Molt dolent- 5 Molt bo)**  
 N=875



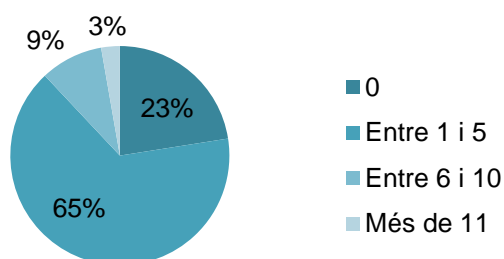
La majoria dels residents (**68%**) afirmen haver presentat **entre 1 i 5 casos clínics** durant l'any de residència.

**Quants casos clínics heu presentat durant l'actual any de residència R1, R2, R3, R4 o R5?**  
 N=875



D'altra banda, la majoria dels enquestats (**65%**) ha presentat **entre 1 i 5 sessions bibliogràfiques** durant l'any de residència.

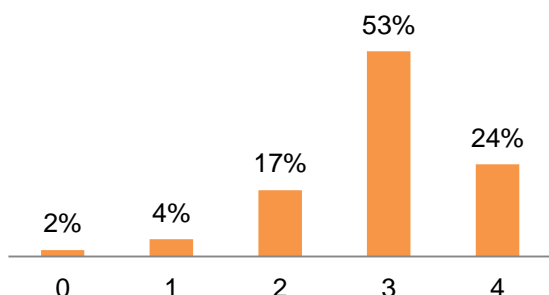
**Quantes sessions bibliogràfiques heu presentat durant l'actual any de residència R1, R2, R3, R4 o R5?**  
 N=875



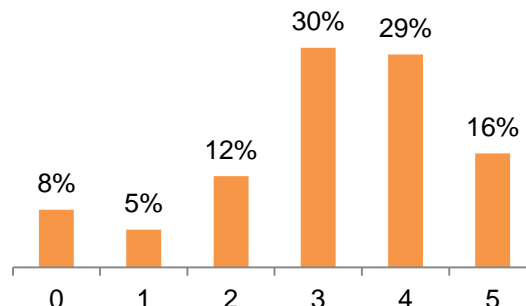
Les valoracions sobre **l'aprenentatge assolit en les sessions clíniques** són **molt positives**, amb un 77% de les puntuacions més altes.

Les valoracions sobre **l'aprenentatge assolit en les sessions bibliogràfiques** són **positives**, amb un 45% de valoracions amb puntuacions de 4 o 5.

**Com valoreu l'aprenentatge assolit en les sessions clíniques? (0 Molt dolent- 4 Molt bo)**  
 N=875

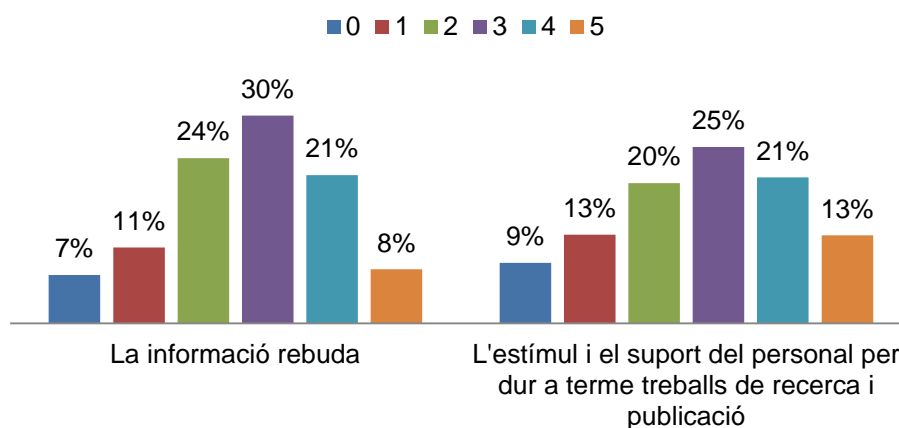


**Com valoreu l'aprenentatge assolit en les sessions bibliogràfiques? (0 Molt dolent- 5 Molt bo)**  
 N=875



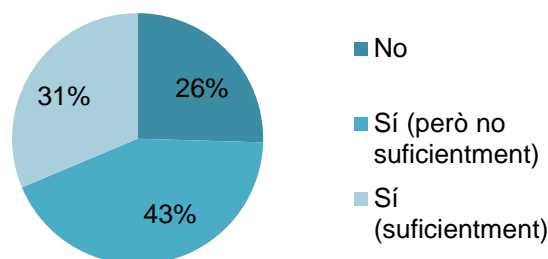
Pel què fa a les **activitats de recerca**, les valoracions dels residents estan molt repartides.

**Pel que fa a activitats de recerca, com valoreu ...:**  
**(0 Molt dolent- 5 Molt bo)**  
 N=868

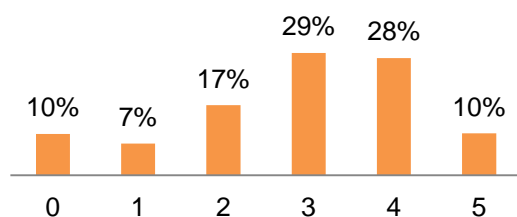


El **69%** dels enquestats considera que **no participa** o que **no suficientment** en activitats o projectes de **recerca**. Malgrat això, l'aprenentatge assolit en les activitats de recerca es valora positivament

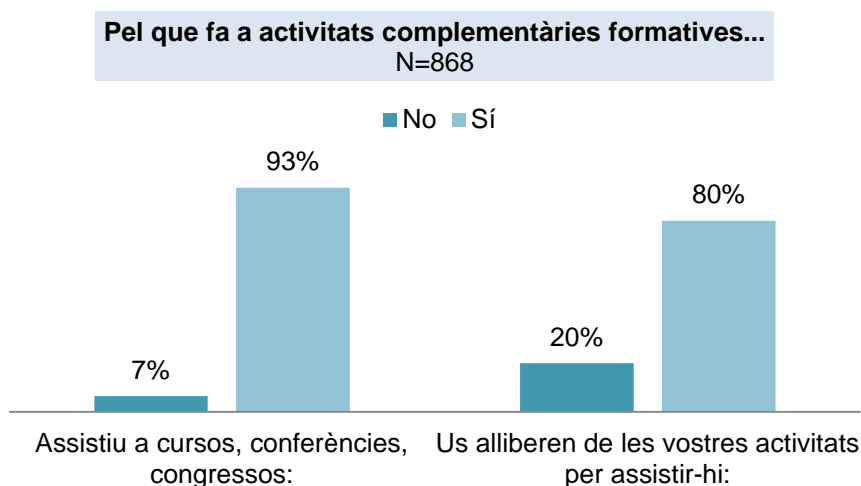
**Participeu en activitats o projectes de recerca?**  
 N=868



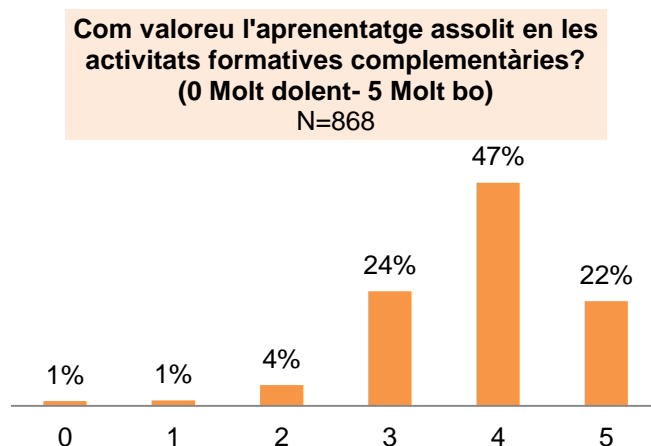
**Com valoreu l'aprenentatge assolit en les activitats de recerca?**  
**(0 Molt dolent- 5 Molt bo)**  
 N=830



Pel què fa a activitats complementàries formatives, el **93%** dels enquestats **assisteix a cursos, conferències i congressos** i, en el 80% dels casos, els alliberen de les seves activitats per assistir-hi.

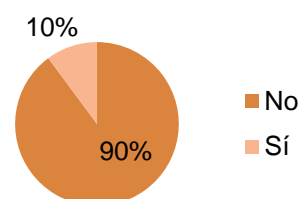


L'**aprenentatge** assolit en les **activitats formatives complementàries** es valora positivament entre els enquestats.



Per últim, el **90%** dels enquestats **no està treballant en la tesi doctoral**.

**Esteu treballant en la tesi doctoral?**  
N=868

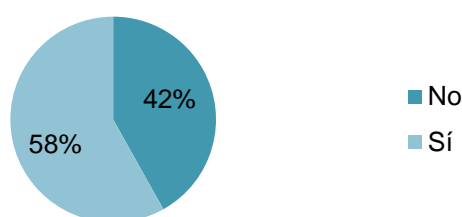


## Bloc 6. Avaluació formativa

El **58%** dels enquestats **coneix els criteris** amb què se'ls valora de forma continuada.

**Coneixeu els criteris amb què se us valora de forma continuada?**

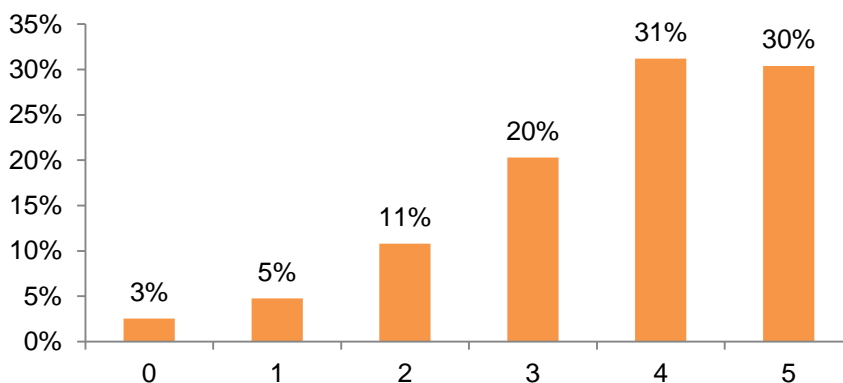
N=862



La **tasca de suport i tutorització** del tutor/a es valora **positivament**, amb un 61% de les valoracions entre el 4 i 5 sobre un màxim de 5.

**Com valoreu la tasca de suport i tutorització realitzada pel vostre tutor o tutora? (0 Molt dolent- 5 Molt bo)**

N=862

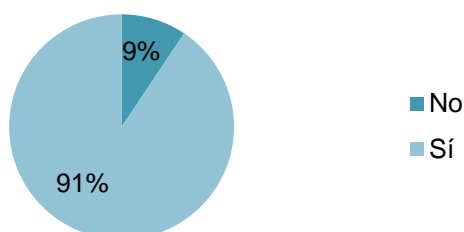


De mitjana, els residents realitzen **3,94 reunions formals l'any amb el seu tutor**.

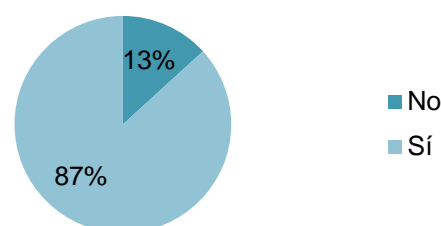
	Assenyaleu quantes reunions formals (es recull en acta, per escrit, etc.) manteniu a l'any amb el vostre tutor o tutora?
Mitjana	3.94
Mínim	0
Màxim	30
N vàlids	862

El **91%** dels enquestats **disposa d'un llibre de resident** o document similar. En un **87%** dels casos, aquest document està **validat per algun responsable de la seva docència**.

**Disposeu d'un llibre de resident o un document similar unificat per a tots els residents de la vostra especialitat i aprovat per la Comissió de Docència, on es reculli l'activitat assistencial**  
 N=862



**El llibre del resident el teniu degudament validat per algun responsable de la vostra docència (tutor, cap d'estudis)?**  
 N=763



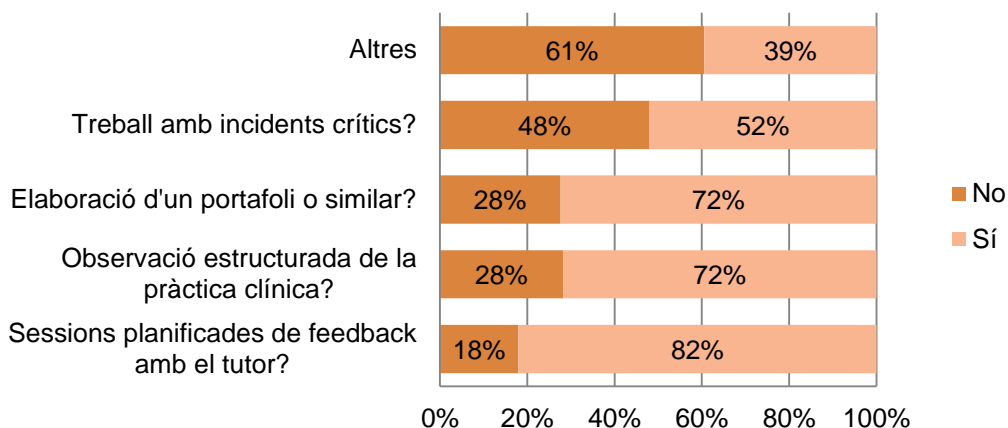
A continuació, es mostra una taula amb els **principals comentaris** obtinguts de la pregunta "Voleu fer algun comentari sobre l'ús del Llibre del Resident?":

**Voleu fer algun comentari sobre l'ús del Llibre del Resident?**

- És innecessari
- És repetitiu, hi ha duplicitats
- No té una orientació docent i sembla únicament burocràtic
- És interessant perquè permet observar el progrés en l'aprenentatge però hi ha apartats massa llargs
- Elaborem memòries de cada rotació que és l'equivalent al llibre del resident
- És poc pràctic
- No plasma la nostra activitat real ni si tenim assolides les aptituds necessàries

D'entre les activitats d'avaluació formativa, les més comuns són les **sessions planificades de feedback amb el tutor** (82%) així com l'**observació estructurada de la pràctica clínica** i l'elaboració d'un **portafoli** o similar (72%).

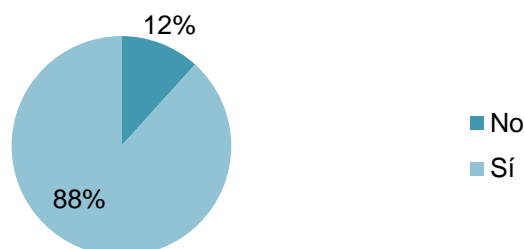
**De les següents activitats d'avaluació formativa, quines dueu a terme**  
 N=779



*\*Exemples d'activitats incloses a l'apartat "Altres": Treball de recerca/investigació (publicacions en revistes, pòsters i comunicacions orals supervisades pel tutor...); Video-gravacions; Participació en comissions de bioètica, mortalitat.*

Un **88%** dels enquestats considera que **l'avaluació formativa facilita l'aprenentatge** de l'especialitat.

**Considereu que l'avaluació formativa facilita l'aprenentatge de l'especialitat?**  
 N=777



A continuació, es mostra una taula amb els **principals comentaris** obtinguts de la pregunta "Comenteu què més es podria fer per facilitar l'aprenentatge":





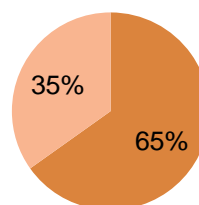
**Comenteu què més es podria fer per facilitar l'aprenentatge**

- Establir objectius clars a assolir en cadascuna de les rotacions
- Exàmens tipus ACOES després de cada any de residència
- Més sessions docents, cursos, jornades
- Més supervisió per part dels tutors

D'entre els residents de medicina familiar i comunitària enquestats, un **65%** considera que **el portafoli no facilita l'aprenentatge de l'especialitat.**

**Només per als residents de medicina familiar i comunitària: considereu que el portafoli facilita l'aprenentatge de l'especialitat?**

N=221



■ No  
 ■ Sí

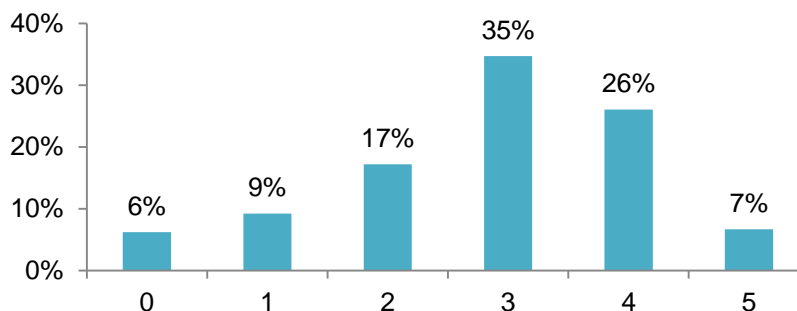
A continuació, es mostra una taula amb els **principals comentaris i suggeriments** de millora sobre el portafoli.

**Comenteu com es podria millorar el portafoli**

Comentaris generals:	Suggeriments de millora:
<ul style="list-style-type: none"> <li>• Mal estructurat</li> <li>• Poc intuïtiu, poc clar</li> <li>• Massa burocràtic</li> <li>• Massa informació</li> </ul>	<ul style="list-style-type: none"> <li>• Afegir més cursos pràctics o d'habilitats</li> <li>• Millorar l'estructuració del programa formatiu</li> <li>• Millorar els instruments de consulta</li> </ul>

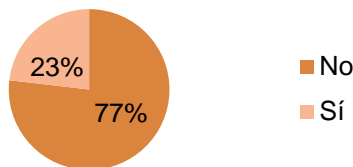
En general, la comunicació que fa el centre de les qualificacions obtingudes anualment es valora positivament.

**Com valoreu la comunicació que fa el centre de les qualificacions obtingudes anualment ?  
 (0 Molt dolenta- 5 Molt bona)**  
 N=856

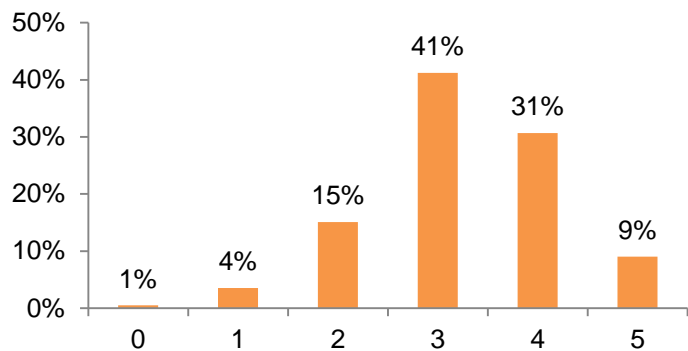


Un **77%** dels enquestats **no coneix el mecanisme de tramitació de queixes** de residents respecte al procés de docència. D'entre els que el coneixen, la valoració que se'n fa és positiva.

**Coneixeu el mecanisme de tramitació de queixes de residents respecte al procés de docència?**  
 N=855

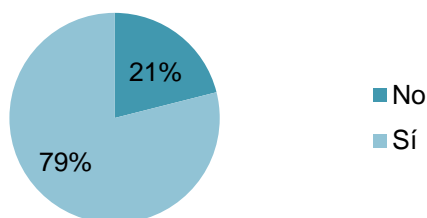


**Com valoreu aquest mecanisme? (0 Molt dolent- 5 Molt bo)**  
 N=198

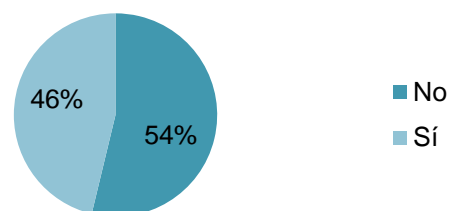


En el **79%** dels casos, els enquestats afirmen que **el seu centre realitza una enquesta anual de satisfacció** als residents. No obstant, en un **54%** dels casos es declara que **no els comuniquen els resultats** de l'enquesta.

**El centre realitza una enquesta anual als residents per conèixer el vostre grau de satisfacció?**  
 N=855

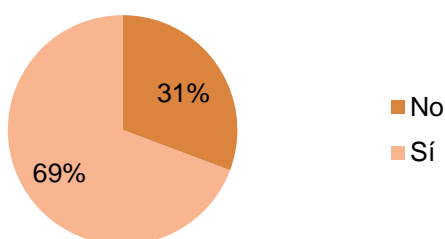


**Us comuniquen els resultats de l'enquesta anual realitzada?**  
 N=677

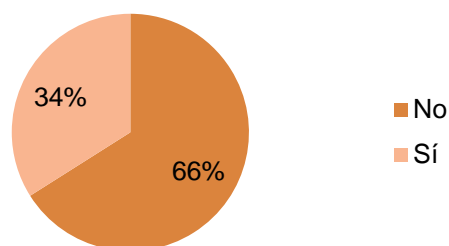


Majoritàriament (**69%**) els enquestats consideren que aquest tipus d'enquestes **serveixen per fer accions de millora**. Però en un **66%** dels casos s'afirma que **no els informen de les accions de millora** derivades.

**Consideren que aquest tipus  
d'enquestes serveixen per realitzar  
accions de millora?**  
N=677

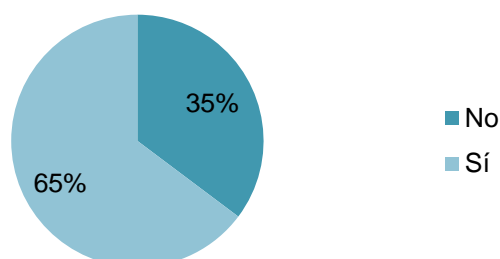


**Us informen de les accions de  
millora derivades?**  
N=674



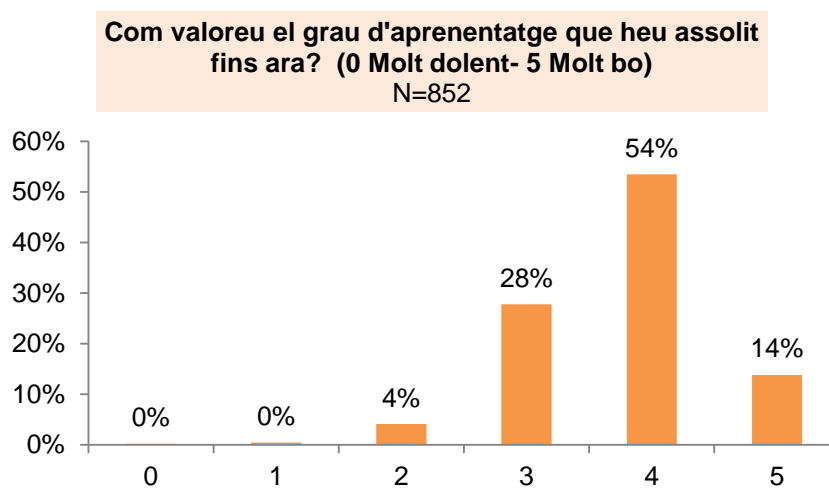
Per últim, un **65%** dels enquestats afirma que es fan **enquestes de satisfacció dels residents després de cada rotació**.

**Es fan enquestes de satisfacció dels  
residents després de cada rotació  
realitzada?**  
N=854



## Bloc 7. Satisfacció global

La **satisfacció global** dels residents amb la formació sanitària especialitzada és **positiva**. Més de la meitat dels enquestats (68%) valoren amb un **4 o més** (sobre un màxim de 5) el grau **d'aprenentatge assolit** durant la seva residència fins el moment de respondre l'enquesta.



D'altra banda, més de la meitat dels enquestats (56%) valoren amb un **4 o més** (sobre un màxim de 5) el **procés global de docència** en el seu centre.

