

**ÍNDIX DE LA SATISFACCIÓ POLÍTICA
A CATALUNYA
ISP NÚM. 5**

Octubre 2006

RPEO núm. 365

**Registre Públic d'Estudis d'Opinió de la Generalitat de Catalunya
Decret 1/2005, d'11 de gener**



Generalitat de Catalunya
Institut d'Estadística de Catalunya
Centre d'Estudis d'Opinió

Índex de la Satisfacció Política a Catalunya

ISP núm. 5

OCTUBRE 2006

RPEO núm. 365

Registre Públic d'Estudis d'Opinió de la Generalitat de Catalunya
Decret 1/2005, d'11 de gener

Pau Claris, 138 4a planta
08009 Barcelona
Tel. 93 496 05 74
Fax 93 496 05 72
ceo@idescat.net
<http://www.idescat.net/cat/idescat/estudisopinio/estudisopinio.html>



Contingut

1. Introducció.....	3
2. Actualització de l'Índex de Satisfacció Política.....	4
2.1. Evolució de l'Índex de Satisfacció Política	4
2.2. Evolució dels subíndexs de satisfacció política estructural i conjuntural.....	6
3. Tipologia de la satisfacció política estructural i conjuntural.....	8
4. Nota metodològica	10



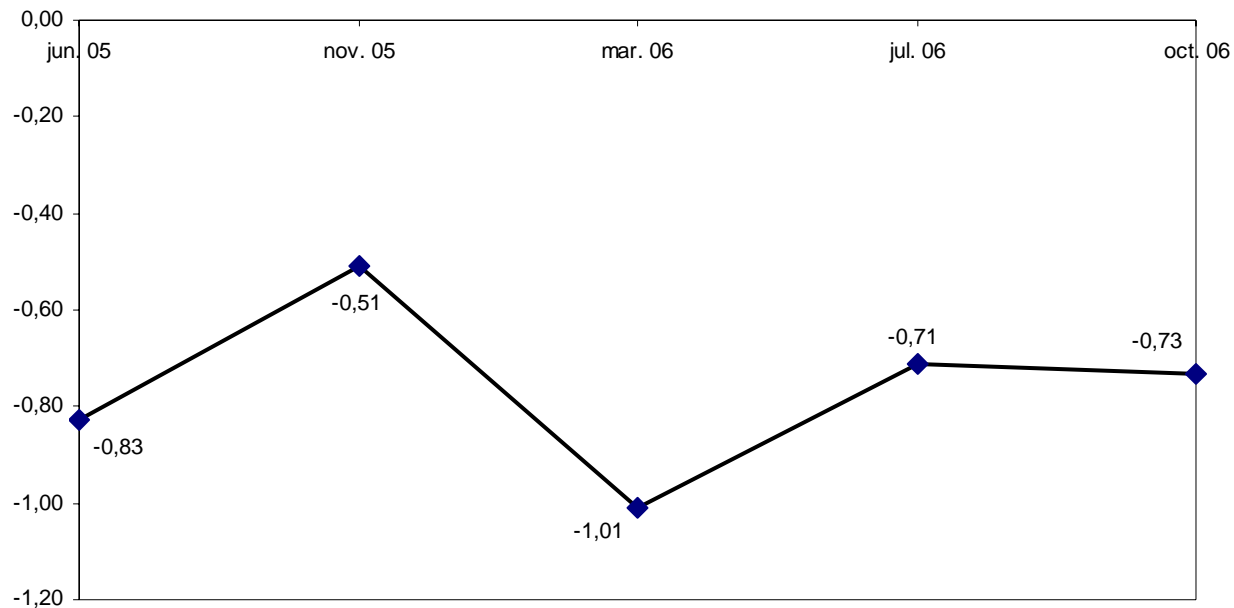
1. Introducció

El present estudi detalla l'evolució de l'Índex de Satisfacció Política (ISP) corresponent a la primera meitat del segon semestre de l'any 2006, utilitzant per al seu càlcul els resultats del Baròmetre d'Opinió Política que va dur terme el Centre d'Estudis d'Opinió durant el mes d'octubre del 2006. La present onada de resultats correspon a la cinquena entrega de l'ISP i a la tercera *dels subíndexs conjuntural (ISPC) i estructural (ISPE)*.

2. Actualització de l'Índex de Satisfacció Política

2.1. Evolució de l'Índex de Satisfacció Política

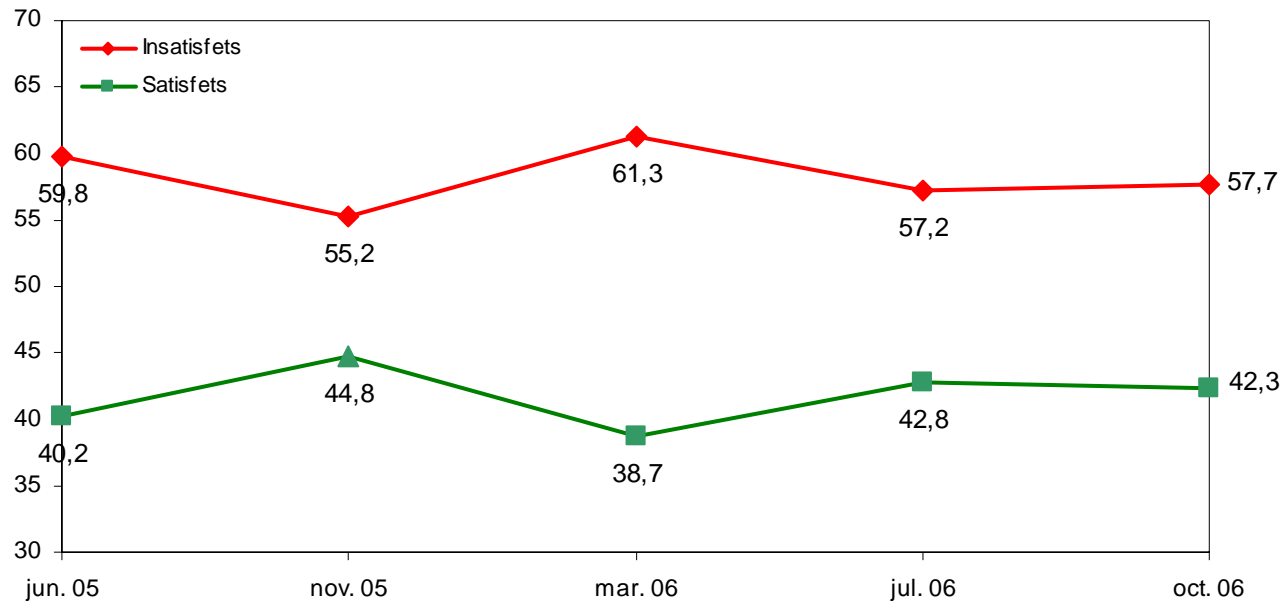
Evolució del índex de satisfacció política
(escala de -10 a 10)



L'actual Índex de Satisfacció Política d'octubre del 2006 es manté estable respecte la darrera mesura realitzada al mes de juliol.

La mitjana d'octubre és de -0,73. Aquesta xifra el situa sensiblement per sobre del nivell més baix de la sèrie registrada al març de 2006 (1,01).

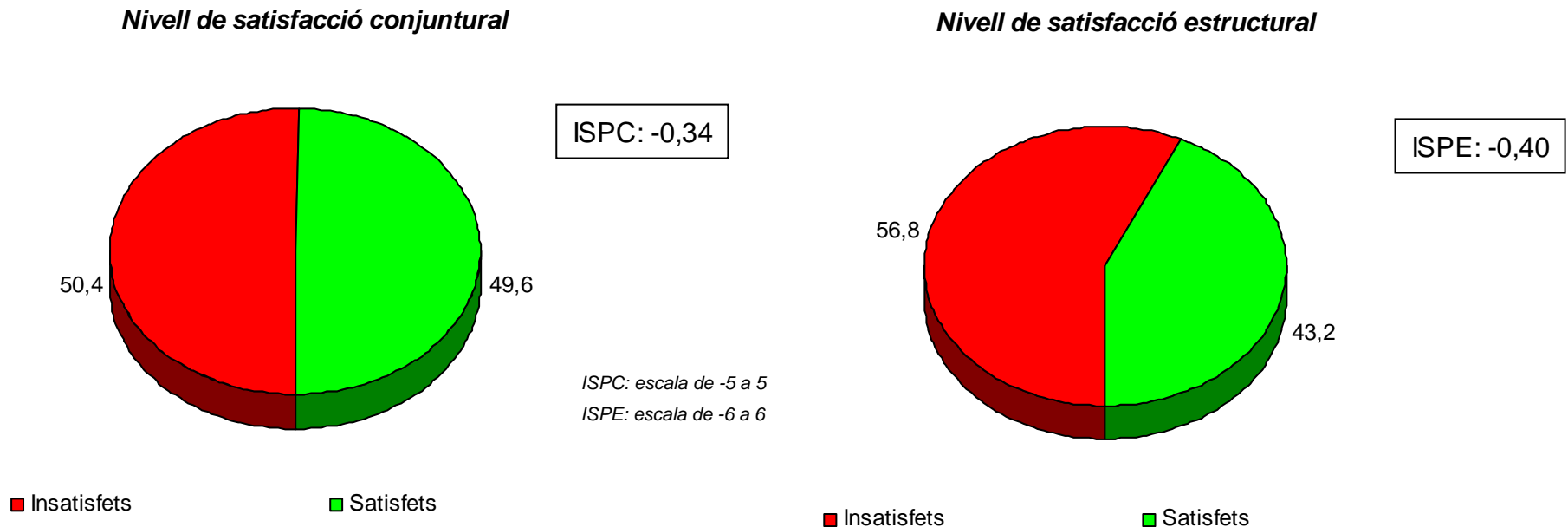
Evolució de l'índex de satisfacció política en percentatges



El gràfic mostra l'evolució del percentatge de catalans políticament satisfets –els que obtenen valors positius de l'índex– i els insatisfets –els que n'obtenen un índex amb valors negatius. El percentatge de satisfacció política ha augmentat mig punt durant els darrers mesos: si al juliol el percentatge de satisfets era del 42,8%, a l'octubre passa a ser del 42,3%.

2.2. Evolució dels subíndexs de satisfacció política estructural i conjuntural

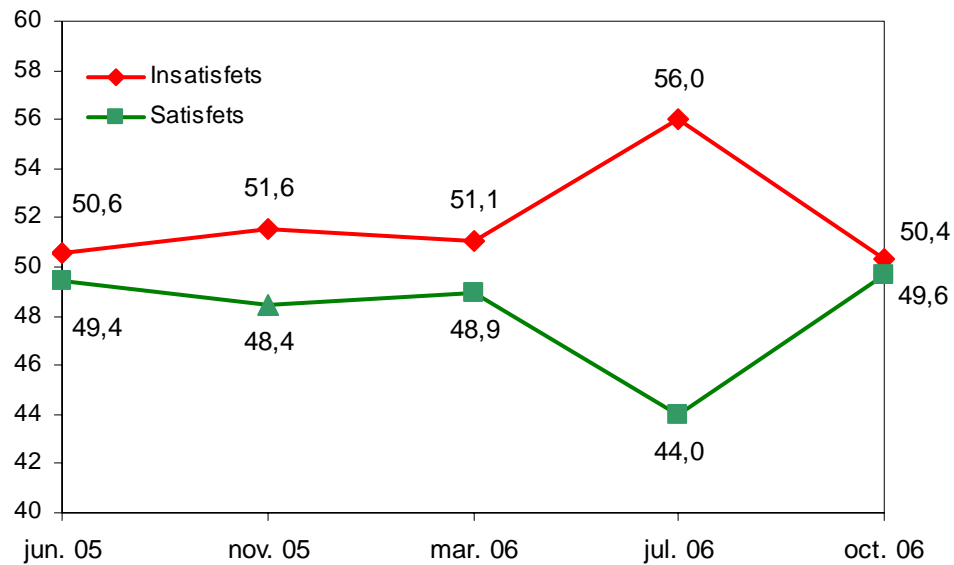
Com en la construcció de l'índex general, els dos subíndexs s'elaboren a partir de l'addició de cadascuna de les variables que els componen i que s'han detallat a l'apartat d'introducció. En el cas de l'ISP conjuntural (ISPC), les valoracions oscil·len en una escala que va del -5 al 5. Els valors de l'ISP estructural (ISPE) oscil·len en una escala del -6 al 6.



Com en el cas de l'índex principal, la proporció d'insatisfets estructurals supera àmpliament la dels satisfets. Així doncs, de la població catalana entrevistada el mes d'octubre de 2006 un 56,8% sent en major o menor intensitat un cert grau d'insatisfacció estructural. D'altra banda, el nivell de satisfacció conjuntural es desmarca lleugerament de la tendència dels dos índexs anteriors donat que el percentatge de catalans insatisfets iguala el dels satisfets (49,5% i 50,4% respectivament).

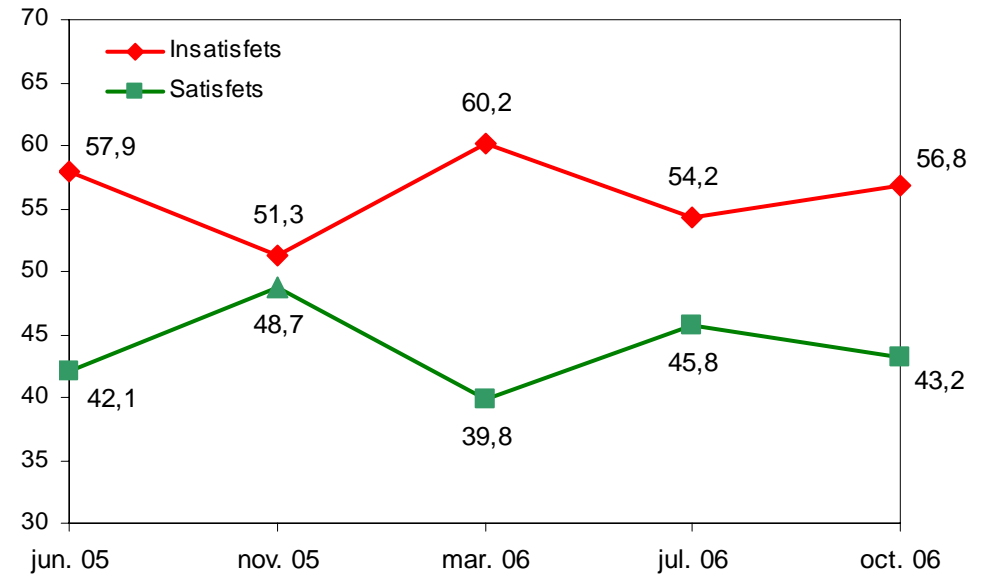


Evolució de l'índex de satisfacció política conjuntural (ISPC) en percentatges



Comparant tota la sèrie de l'ISPC, s'observa una clara recuperació de la satisfacció conjuntural: 5,6 punts percentuals des de la darrera mesura del més de juliol de 2006.

Evolució de l'índex de satisfacció política estructural (ISPE) en percentatges



Amb relació a la dada del mes de juliol, l'índex estructural es manté més constant, tot i que el percentatge de satisfets experimenta un lleuger retrocés de dos punts.

3. Tipologia de la satisfacció política estructural i conjuntural

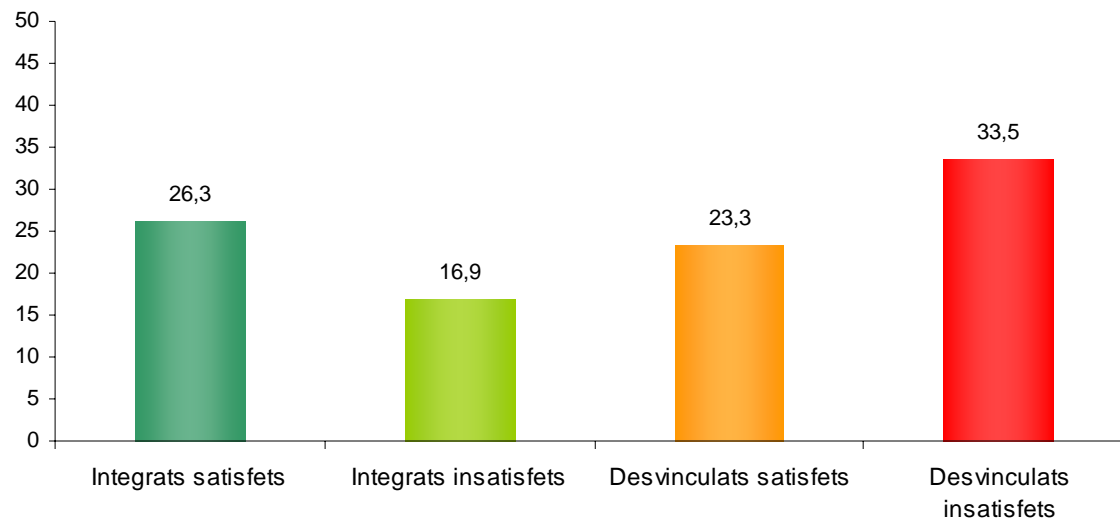
La tipologia de la satisfacció ciutadana que es descriu a continuació s'ha elaborat a partir del creuament de les dues variables de la satisfacció política, la conjuntural i l'estructural. Com a resultat es poden definir quatre perfils diferenciats d'individus. Els **integrats satisfets** són els que es troben satisfets estructuralment i, per tant, integrats en el sistema polític i, a més, es mostren satisfets amb la conjuntura política. Els **integrats insatisfets** són els que es troben satisfets estructuralment, però se senten insatisfets o crítics amb la situació política actual. El grup dels **desvinculats satisfets** són els que tot i mostrar-se insatisfets estructuralment, se senten satisfets amb la situació política actual. L'últim grup és el dels que es troben insatisfets tant estructuralment com conjuntural, els **desvinculats insatisfets**.

		Conjuntura			
		Satisfets	Insatisfets		
Estructura	Satisfets	INTEGRATS SATSFETS	INTEGRATS INSATSFETS	<i>Integrats satisfets:</i>	Satisfets estructurals i conjunturals.
	Insatisfets	DESVINCULATS SATSFETS	DESVINCULATS INSATSFETS	<i>Integrats insatisfets:</i>	Satisfets estructurals i insatisfets conjunturals.
				<i>Desvinculats satisfets:</i>	Insatisfets estructurals i satisfets conjunturals.
				<i>Desvinculats insatisfets:</i>	Insatisfets estructurals i conjunturals.

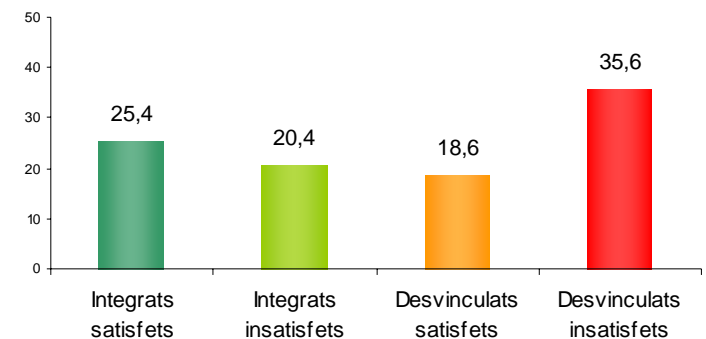
El gràfic mostra que el grup més nombrós continua sent el dels desvinculats políticament que a més es troben insatisfets amb l'actual conjuntura (33,5%), arribant a ser més d'un terç del total dels enquestats. El grup oposat, el dels integrats políticament que es troben satisfets amb la situació política del moment són una quarta part (26,3%). Comparat amb els resultats de juliol de 2006, observem que entre els extrems l'estabilitat és molt alta.

Al contrari, entre les posicions centrals, hi ha hagut un transvasament. D'una banda, el percentatge de desvinculats satisfets ha augmentat sensiblement, passant del 18,6% al 23,3% actual. I, d'altra banda, el grup dels integrats insatisfets ha disminuït en 3,5 punts passant del 20,4% al 16,9%.

**Perfils de satisfacció política
OCTUBRE 2006**



**Perfils de satisfacció política
JULIOL 006**



4. Nota metodològica

D'acord amb les anteriors entregues, aquests índexs s'elaboren a partir d'un conjunt de variables extretes del citat Baròmetre seguint la mateixa metodologia que la utilitzada en l'índex del primer semestre del 2005 (RPEO núm. 303), amb l'objectiu de crear una mesura unificada i sintètica del malestar polític.

L'índex general i els dos subíndexs permeten donar una puntuació concreta a cada enquestat segons el seu grau de satisfacció política per després ubicar-los dins d'un dels dos blocs en què es divideix la mostra: satisfets (aquells que n'obtenen un valor positiu a l'índex) o insatisfets (aquells amb un índex de valor negatiu). El seguiment periòdic de l'evolució d'aquests dos grups permet captar, a partir d'una eina objectiva com és un índex, el clima de satisfacció política de la població catalana.

Per malestar o insatisfacció s'entén el descontentament dels ciutadans amb la situació política i econòmica en general, així com cap als partits i els polítics en el seu conjunt.

Les variables emprades per a l'elaboració de l'**índex general de satisfacció política** són les següents:

	ISP
• Satisfacció amb la democràcia	✓
• Eficàcia política externa ¹	✓
• Eficàcia política interna ²	✓
• Valoració dels polítics catalans	✓
• Simpatia cap als partits	✓
• Valoració de la situació econòmica	✓
• Evolució de l'economia en l'últim any	✓
• Evolució de la situació econòmica personal en l'últim any	✓
• Valoració de la situació política	✓
• Evolució de la situació política en l'últim any	✓

Cadascuna d'elles ha estat adaptada per prendre valors entre 1 i -1. L'índex ha estat elaborat a partir de l'addició de totes elles.

¹ Sota aquest títol s'incorporen les respostes als dos enunciats següents: a) "Crec que els polítics tenen en compte el que pensa la gent", i b) "Els polítics només busquen el benefici propi".

² Inclou la resposta a l'enunciat: "La gent del carrer pot influir en el que fan els polítics".

Un cop elaborat aquest instrument, s'analitza l'impacte de la satisfacció en el comportament electoral, tant en la decisió de participar o abstenir-se com en el canvi o manteniment del vot a cadascun dels partits, tenint en compte l'evolució temporal. En aquest sentit, s'estudia quins són els partits que es veuen més afectats pels canvis en el clima de satisfacció política i en quins comportaments es tradueix.

Dins de l'índex de satisfacció política es poden diferenciar dos comportaments oposats: d'una banda, els enquestats que responen el seu grau de satisfacció en funció del moment polític conjuntural en el qual s'ha realitzat l'enquesta; i, d'altra banda, els enquestats que, d'acord amb una sèrie de condicionants de socialització i de cultura política, mantenen una actitud constant (de satisfacció o insatisfacció) vers el món de la política.

La voluntat d'aprofundir en aquesta diferenciació va portar a la creació de dos subíndexs a partir del Índex de Satisfacció Política general (ISP). Pel seu càlcul les preguntes que s'utilitzen en l'índex principal es van separar en dos grup donant lloc a una mesura de la satisfacció estructural (ISPE) i de la conjuntural (ISPC).

Les variables emprades per a l'elaboració dels **subíndexs de satisfacció política conjuntural i estructural** són les següents:

	ISP	ISPC	ISPE
• Satisfacció amb la democràcia	✓		✓
• Eficàcia política externa ³	✓		✓
• Eficàcia política interna ⁴	✓		✓
• Valoració dels polítics catalans	✓		✓
• Simpatia cap als partits	✓		✓
• Valoració de la situació econòmica	✓	✓	
• Evolució de l'economia en l'últim any	✓	✓	
• Evolució de la situació econòmica personal en l'últim any	✓	✓	
• Valoració de la situació política	✓	✓	
• Evolució de la situació política en l'últim any	✓	✓	

Com en la construcció de l'índex general, els dos subíndexs són el resultat de la suma de cadascuna de les variables que els componen. En el cas del ISPC, les valoracions oscil·len en una escala que va del -5 al 5. Els valors del ISPE, oscil·len en una escala del -6 al 6.

³ Sota aquest títol s'incorporen les respostes als dos enunciats següents: a) "Crec que els polítics tenen en compte el que pensa la gent", i b) "Els polítics només busquen el benefici propi".

⁴ Inclou la resposta a l'enunciat: "La gent del carrer pot influir en el que fan els polítics".