

## **A ciutat sense el meu cotxe 2000**

Enquesta encarregada per la Direcció General Autoritat del Transport  
Metropolità Servei de Comunicació i Estudis

*Setembre de 2000*

RPEEO 252 c



Ipsos

# **Estudi: “A CIUTAT SENSE EL MEU COTXE”**

**Àmbit: CAPITALS DE COMARCA NO RMB**

**Fase Dia S: Avaluació de la jornada**



Generalitat de Catalunya  
Direcció General de Ports i Transports

**Barcelona, setembre de 2.000**



I.	INTRODUCCIÓ	1
II.	OBJECTIUS DE L'ESTUDI	2
III.	METODOLOGIA DE LA SEGONA FASE	3
IV.	PRINCIPALS RESULTATS	8
	IV.1. Resum de resultats globals al final de la Jornada	9
	IV.2. Resultats durant la Jornada	10
V.	ANÀLISI DELS RESULTATS	16
	V.1. Grau d'afectació	17
	V.2. Grau d'acord amb la Jornada	18
	V.3. Viatges de la Jornada	19
	V.4. Contrastació de les dades	23

ANNEX: QÜESTIONARIS



- Amb motiu de la celebració del dia sense cotxe (el passat dia 22 de setembre), la Direcció General de Ports i Transports de la Generalitat de Catalunya va encarregar una investigació que li permetés preveure quines serien les situacions i actituds que es produirien amb anterioritat durant el mateix dia i amb posterioritat al propi dia en l'àmbit de les capitals de comarca exteriors a la RMB. Aquesta investigació està cofinançada pel Departament de Medi Ambient de la Generalitat de Catalunya.
  
- És a dir, una investigació en tres fases clarament diferenciades en el temps:
  - 1a. FASE (pre) – inici de setembre del 2.000
  - 2a. FASE (in) – **el dia 22 de setembre del 2.000**
  - 3a. FASE (post) – posterior al 22 de setembre del 2.000
  
- **Aquest informe recull la totalitat dels resultats de la fase de l'estudi corresponent a l'avaluació del Dia S.**

## II. OBJECTIUS DE L'ESTUDI



- **Els principals objectius, coberts en aquesta segona fase, són:**
  - **Opinió de la població**                      **Grau d'acceptació i d'afectació de la Jornada**
  - **Reacció de la població:**                      **Mitjà utilitzat, canvis respecte a l'habitual.**

## IV. PRINCIPALS RESULTATS



- El resultats que a continuació es mostren tenen dues bases diferents:
  - Individus.
  - Viatges.
  
- Encara que totes les variables estan disponibles per a les dues bases, en línies generals, el criteri d'exposició és el de:
  - Per als individus: variables d'opinió.
  - Per als viatges: variables d'actitud.

# IV.1. RESUM DE RESULTATS GLOBALS AL FINAL DE LA JORNADA



JORNADA DEL 22 DE SETEMBRE DE 2.000: "A CIUTAT SENSE EL MEU COTXE"

	RESUM DELS RESULTATS DE LA JORNADA				HORA	Final Jornada		
	TOTAL	TOTAL D. GIRONA	TOTAL D. LLEIDA	TOTAL D. TARRAGONA	BCN No RMB	CIUTAT DE GIRONA	CIUTAT DE LLEIDA	CIUTAT DE TARRAGONA
INCR. D'UTILITZACIÓ DEL T. P.C.	8,9%	3,0%	20,4%	7,0%	-10,0%	14,3%	21,5%	11,6%
DISMINUCIÓ DEL MITJÀ PRIVAT	16,8%	12,1%	30,1%	10,2%	14,1%	11,9%	26,5%	11,8%
INCREMENT DES. CAMINANT	22,2%	17,3%	21,5%	15,1%	24,5%	2,6%	23,5%	20,4%
ALTRES MITJANS /Taxi, Bicicleta, etc.	(*)	(*)	(*)	(*)	(*)	(*)	(*)	(*)
GRAU D'ACORD AMB LA JORNADA	83,8%	79,1%	79,0%	86,9%	93,1%	72,5%	77,5%	81,1%
GRAU D'AFECTACIÓ POSITIU	30,4%	35,5%	22,0%	26,8%	44,6%	33,5%	22,0%	16,3%
<b>TPC:</b>								
VARIACIÓ BUS URBÀ	10,9%	3,6%	22,3%	0,0%	-21,2%	21,1%	23,2%	12,2%
VARIACIÓ BUS INTERURBÀ	9,1%	6,3%	12,5%	23,3%	-10,0%	4,8%	12,5%	11,1%
VARIACIÓ DEL METRO	--	--	--	--	--	--	--	--
VARIACIÓ DE RENFE	0,0%	0,0%	0,0%	0,0%	0,0%	0,0%	0,0%	0,0%
VARIACIÓ DELS FGC	--	--	--	--	--	--	--	--
mostra individus	(1593)	(439)	(345)	(607)	(202)	(313)	(321)	(348)
mostra viatges	(2272)	(737)	(607)	(940)	(439)	(494)	(566)	(432)

(\*) Dades individuals amb base estadística, encara insuficients.

## IV.2. RESULTATS DURANT LA JORNADA



### 2.1. Lliuraments

En les següents pàgines es presenten el resultats lliurats a les diferents hores predeterminades.

#### **Entrevistes de les**

1. 07.00 – 11.00 hores
2. 11.30 – 15.00 hores
3. 15.30 – 18.00 hores

#### **Lliurament a les**

- 12.00 hores
- 17.00 hores
- 20.00 hores



## IV.2. RESULTATS DURANT LA JORNADA



JORNADA D'AUTOREFLEXIÓ DEL 22 DE SETEMBRE DE 2.000: "A CIUTAT SENSE EL MEU COTXE"

AVANÇ DE RESULTATS DE LES 11,00 h ades acumulades fins les: 12,00 h

INCREMENT D'UTILITZACIÓ DEL TRANSPORT PÚBLIC  
DISMINUCIÓ DE LA UTILITZACIÓ DEL MITJÀ PRIVAT  
INCREMENT DESPLAÇAMENTS CAMINANT  
ALTRES MITJANS /Taxi, Bicieta, Bus empresa/escolar

TOTAL	CIUTAT DE GIRONA	CIUTAT DE LLEIDA	CIUTAT DE TARRAGONA	
12,6%	11,9	28,7	4,1	
21,3%	21,1	30,3	9,6	
49,1%	53,4	42,9	48,1	

GRAU D'ACORD AMB LA JORNADA

GRAU D'AFECTACIÓ POSITIU

71,0%	56,0	75,0	79,5	
24,0%	33,4	26,6	15,8	

TPC:

- Increment  Disminució  
 Increment  Disminució  
 Increment  Disminució  
 Increment  Disminució  
 Increment  Disminució

DEL BUS URBÀ  
 DEL BUS INTERURBÀ  
 DEL METRO  
 DE RENFE  
 DELS FGC

(*)				
(*)	(*)	(*)	(*)	
(*)				
(*)	(*)	(*)	(*)	
(*)	(*)	(*)	(*)	

(\* Dades individuals amb base estadística, encara, insuficients. (Si s'han considerat per al càlcul del Total TPC)

-- Sense valor o valor ínfim

Ficha tècnica a les \_\_\_\_\_ hores

Univers: Persones de 16 i més anys que es desplacen durant el dia d'avui per les ciutats de Tarragona, Lleida o Girona.

Mostra : nombre de persones enquestades:

284

i són 329

viatges

Error estadístic màxim, amb un nivell de seguretat del 95,5%:

+/- 5,5 %

Metodologia: Entrevista personal amb qüestionari estructurat.

Punts: : 34 punts de mostra a grans ciutats

Selecció: Polietàpica: Aleatòria per períodes amb quota d'activitat

Tractament: Ponderació de retorn del mitjà habitual a un dia normal

Mecànica: Doble: a) Al carrer, per sector d'activitat (fàbriques, centres comercials, escoles, restaurants, hospitals, etc.) i b) A estacions i parades de transport públic col·lectiu

## IV.2. RESULTATS DURANT LA JORNADA



JORNADA D'AUTOREFLEXIÓ DEL 22 DE SETEMBRE DE 2.000: "A CIUTAT SENSE EL MEU COTXE"

AVANÇ DE RESULTATS DE LES 17,00 h Dades acumulades fins les: 15,00 h

INCREMENT D'UTILITZACIÓ DEL TRANSPORT PÚBLIC  
DISMINUCIÓ DE LA UTILITZACIÓ DEL MITJÀ PRIVAT  
INCREMENT DESPLAÇAMENTS CAMINANT  
ALTRES MITJANS /Taxi, Bicicleta, Bus empresa/escolar

TOTAL	CIUTAT DE GIRONA	CIUTAT DE LLEIDA	CIUTAT DE TARRAGONA	
8,9%	9,5%	6,6%	10,1%	
23,6%	13,6%	46,1%	12,4%	
31,4%	3,6%	54,6%	25,0%	

GRAU D'ACORD AMB LA JORNADA

GRAU D'AFECTACIÓ POSITIU

75,8%	69,2%	75,2%	81,8%	
23,7%	32,7%	24,7%	15,7%	

TPC:

<input type="checkbox"/> Increment <input type="checkbox"/> Disminució	DEL BUS URBA	9,9%	(*)	(*)	(*)	
<input type="checkbox"/> Increment <input type="checkbox"/> Disminució	DEL BUS INTERURBÀ	7,7%	(*)	(*)	(*)	
<input type="checkbox"/> Increment <input type="checkbox"/> Disminució	DEL METRO					
<input type="checkbox"/> Increment <input type="checkbox"/> Disminució	DE RENFE	(*)	(*)	(*)	(*)	
<input type="checkbox"/> Increment <input type="checkbox"/> Disminució	DELS FGC	(*)	(*)	(*)	(*)	

(\*) Dades individuals amb base estadística, encara, insuficients. (Si s'han considerat per al càlcul del Total TPC)

-- Sense valor o valor ínfim

Ficha tècnica a les 17 hores

Univers: Persones de 16 i més anys que es desplacen durant el dia d'avui per les ciutats de Tarragona, Lleida o Girona.

Mostra : nombre de persones enquestades: 715 i són 1.017 viatges Error estadístic màxim, amb un nivell de seguretat del 95,5%: +/- 3,74 %

Metodologia: Entrevista personal amb qüestionari estructurat. Punts : 34 punts de mostra a grans ciutats

Selecció: Polietàpica: Aleatòria per períodes amb quota d'activitat

Tractament: Ponderació de retorn del mitjà habitual a un dia normal

Mecànica: Doble: a) Al carrer, per sector d'activitat (fàbriques, centres comercials, escoles, restaurants, hospitals, etc.) i b) A estacions i parades de transport públic col·lectiu

## IV.2. RESULTATS DURANT LA JORNADA



JORNADA D'AUTOREFLEXIÓ DEL 22 DE SETEMBRE DE 2.000: "A CIUTAT SENSE EL MEU COTXE"

AVANÇ DE RESULTATS DE LES 20,00 h Dades acumulades fins les: 18,00 h

INCREMENT D'UTILITZACIÓ DEL TRANSPORT PÚBLIC  
DISMINUCIÓ DE LA UTILITZACIÓ DEL MITJÀ PRIVAT  
INCREMENT DESPLAÇAMENTS CAMINANT  
ALTRES MITJANS /Taxi, Bicicleta, Bus empresa/escolar

TOTAL	CIUTAT DE GIRONA	CIUTAT DE LLEIDA	CIUTAT DE TARRAGONA	
19,0%	14,3%	21,5%	11,6%	
17,8%	11,9%	26,5%	11,8%	
15,2%	2,6%	23,5%	20,4%	
++++	++++	++++	++++	

GRAU D'ACORD AMB LA JORNADA

GRAU D'AFECTACIÓ POSITIU

77,2%	72,6%	77,5%	81,0%	
23,6%	33,5%	22,0%	16,3%	

TPC:

- Increment  Disminució  
 Increment  Disminució  
 Increment  Disminució  
 Increment  Disminució  
 Increment  Disminució

DEL BUS URBA  
 DEL BUS INTERURBA  
 DEL METRO  
 DE RENFE  
 DELS FGC

18,9%	21,1%	23,2%	12,2%	
9,2%	4,8%	12,5%	11,1%	
--				
0,0%	0,0%	0,0%	0,0%	
--	(*)	(*)	(*)	

(\* ) Dades individuals amb base estadística, encara, insuficients. (Si s'han considerat per al càlcul del Total TPC)

-- Sense valor o valor ínfim

Ficha tècnica a les 20 hores

Univers: Persones de 16 i més anys que es desplacen durant el dia d'avui per les ciutats de Tarragona, Lleida o Girona.

Mostra : nombre de persones enquestades:

982

i són 1.491 viatges

Error estadístic màxim, amb un nivell de seguretat del 95,5%:

+/- 3,2

Metodologia: Entrevista personal amb qüestionari estructurat.

Punts: : 34 punts de mostra a grans ciutats

Selecció: Polietàpica: Aleatòria per períodes amb quota d'activitat

Tractament: Ponderació de retorn del mitjà habitual a un dia normal

Mecànica: Doble: a) Al carrer, per sector d'activitat (fàbriques, centres comercials, escoles, restaurants, hospitals, etc.) i b) A estacions i parades de transport públic col·lectiu

## IV.2. RESULTATS DURANT LA JORNADA



### 2.2. Comentaris

Durant la Jornada es van poder comprovar diferències sensibles de les dades relatives als increments/disminucions de viatges per mitjà a nivell de les tres ciutats, i és per això que es posa (\*) = base insuficient en alguna casella, fins i tot, en algun cas es va fer alguna correcció lògica <sup>1)</sup>.

Per altra banda, les dades de desplaçaments caminant o bé les de tipus sociològic basades en individus, sortien prou coherents.

	12 hores	15 hores	18 hores
INCREMENT D'UTILITZACIÓ DEL TRANSPORT PÚBLIC	12,6%	8,9%	19,0%
DISMINUCIÓ DE LA UTILITZACIÓ DEL MITJÀ PRIVAT	21,3%	23,6%	17,8%
INCREMENT DESPLAÇAMENTS CAMINANT	49,1%	31,4%	15,2%
ALTRES MITJANS /Taxi, Bicicleta, Bus empresa/escolar			

GRAU D'ACORD AMB LA JORNADA	71,0%	75,8%	77,2%
GRAU D'AFECTACIÓ POSITIU	24,0%	23,7%	23,6%

	12 hores	15 hores	18 hores
<input type="checkbox"/> Increment <input type="checkbox"/> Disminució			
<input type="checkbox"/> Increment <input type="checkbox"/> Disminució			
<input type="checkbox"/> Increment <input type="checkbox"/> Disminució			
<input type="checkbox"/> Increment <input type="checkbox"/> Disminució			
<input type="checkbox"/> Increment <input type="checkbox"/> Disminució			

TPC:	12 hores	15 hores	18 hores
DEL BUS URBÀ	(*)	9,9%	18,9%
DEL BUS INTERURBÀ	(*)	7,7%	9,2%
DEL METRO	(*)		--
DE RENFE	(*)	(*)	0,0%
DELS FGC	(*)	(*)	--

1) Els increments/disminucions de T.P. per mitjà, quan el percentatge de cadascun és molt baix, presenta fortes oscil·lacions: per exemple, un increment avui/ahir d'1,6% vs. 1,2% suposa un 33% d'increment, però el marge d'error de cada percentatge és gairebé superior a la diferència.

## IV.2. RESULTATS DURANT LA JORNADA



(Cont. "Comentaris")

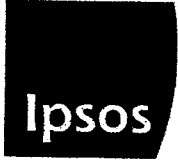
Per altra banda si comparem les dades globals de les tres capitals de demarcació amb les de les altres capitals de comarques, veiem una sensible diferència. Mentre a les tres ciutats grans s'aprecia un increment d'utilització del transport públic col·lectiu, a les capitals d'altres comarques és negatiu (a causa del BUS URBÀ).

Aquesta disminució és atribuïble a desplaçaments no obligats (de dones) que ahir (últim dia abans del dia S) van fer algun tipus de viatge en BUS URBÀ i avui ho han fet caminant.

	Total Capitals de Demarcació	Total altres Capitals de Demarcació
INCREMENT D'UTILITZACIÓ DEL TRANSPORT PÚBLIC	19,0%	-12,0%
DISMINUCIÓ DE LA UTILITZACIÓ DEL MITJÀ PRIVAT	17,8%	11,5%
INCREMENT DESPLAÇAMENTS CAMINANT	15,2%	17,8%
ALTRES MITJANS /Taxi, Bicileta, Bus empresa/escolar	∞	30,4%
GRAU D'ACORD AMB LA JORNADA	77,2%	94,4%
GRAU D'AFECTACIÓ POSITIU	23,6%	41,2%
<input type="checkbox"/> Increment <input type="checkbox"/> Disminució   TPC:		
<input type="checkbox"/> Increment <input type="checkbox"/> Disminució   DEL BUS URBÀ		
<input type="checkbox"/> Increment <input type="checkbox"/> Disminució   DEL BUS INTERURBÀ		
<input type="checkbox"/> Increment <input type="checkbox"/> Disminució   DEL METRO		
<input type="checkbox"/> Increment <input type="checkbox"/> Disminució   DE RENFE		
<input type="checkbox"/> Increment <input type="checkbox"/> Disminució   DELS FGC		



**V. ANÀLISI DELS RESULTATS**

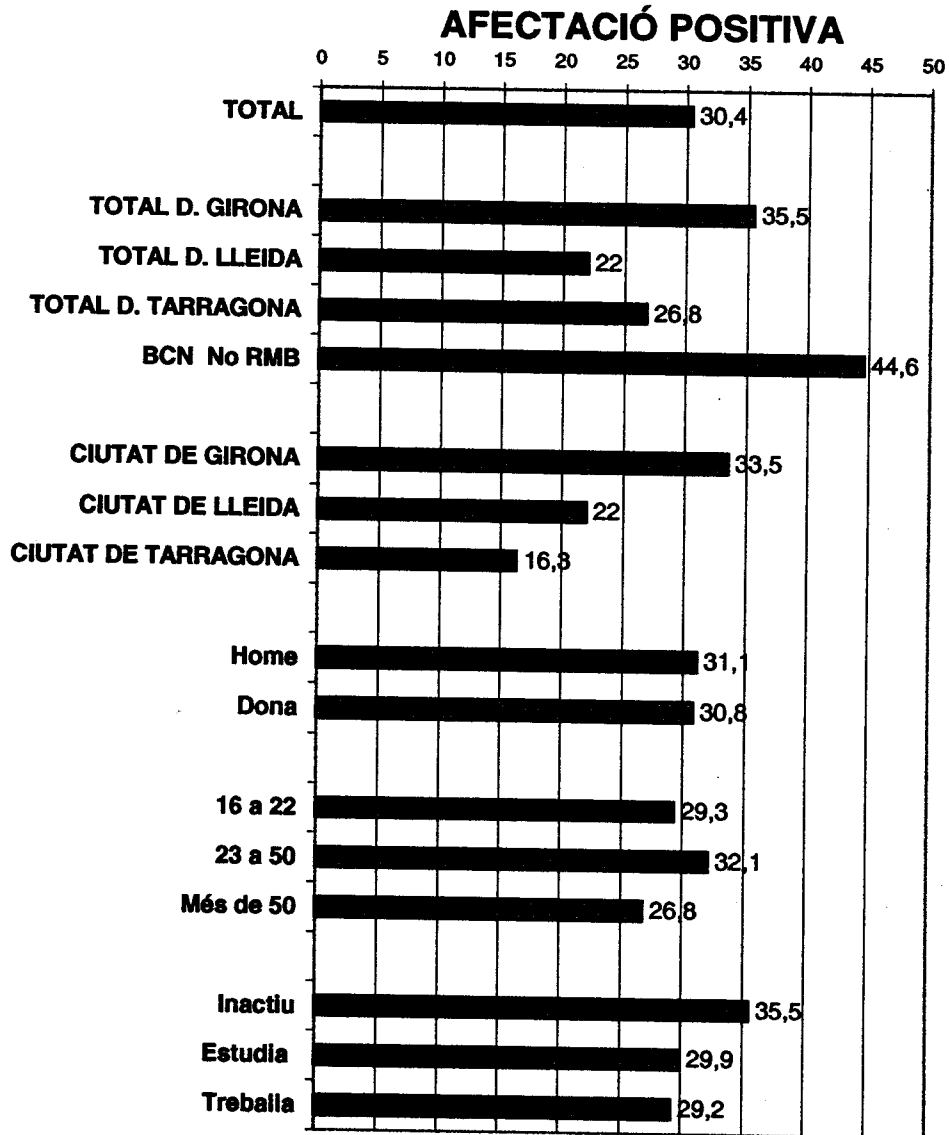


# V.1 GRAU D'AFECTACIÓ



- Un 30.4% de la població enquestada es considera **afectada positivament** per la Jornada.

Ja hem vist que hi ha certes diferències segons la residència o localitat, però quasi bé no n'hi ha segons els diferents segments de població.

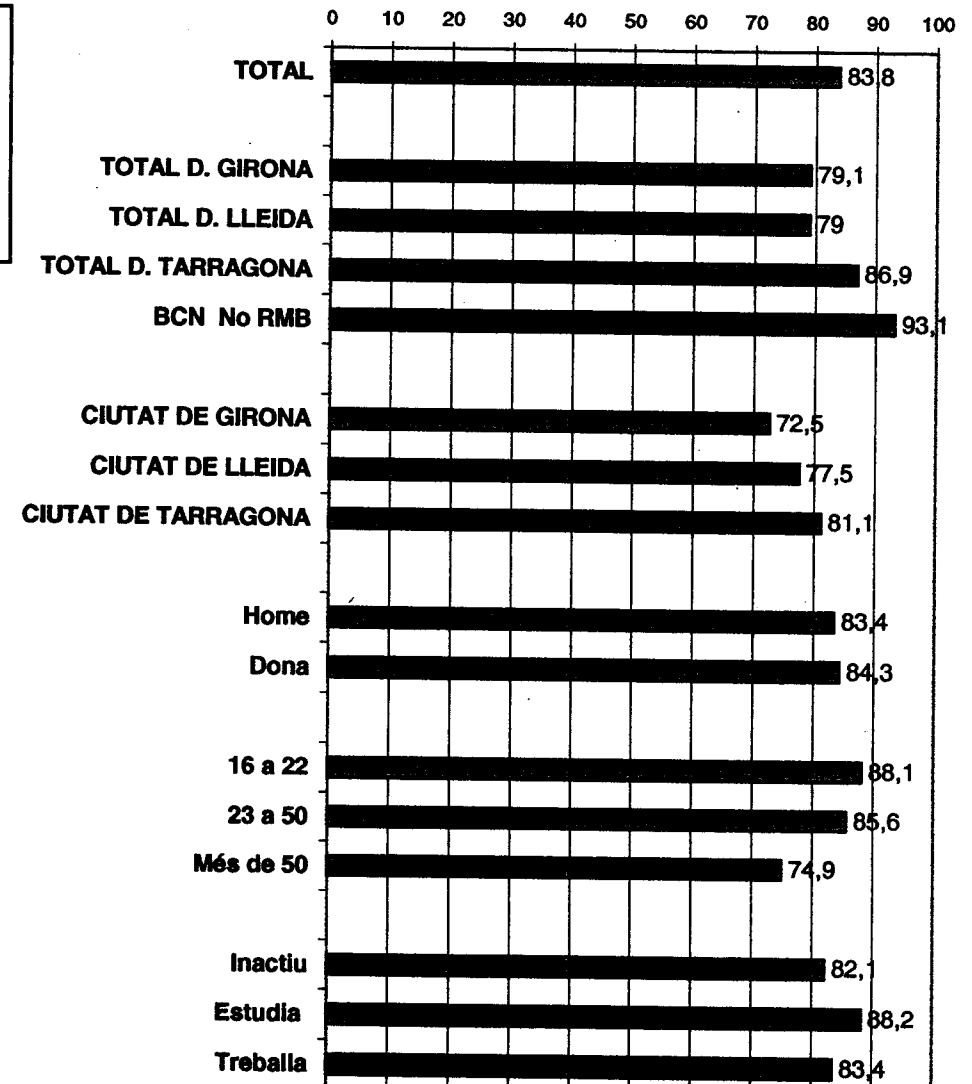


## V.2 GRAU D'ACORD AMB LA JORNADA



- **CONCEPTE:** Avui es celebra la jornada d'autoreflexió o dia sense cotxe. Bàsicament, el que es pretén és concienciar el ciutadà català de la necessitat de
  - ...fer un ús més racional del vehicle privat
  - ...que tot això redundi en una millor qualitat de vida a les ciutats
  - ...que altres fórmules de transport són igualment vàlides
  - ...fent les ciutats més cíviques, més humanes i més segures

- El ciutadà català està majoritàriament d'acord amb una jornada d'aquests tipus. Un 63,6% totalment d'acord, i un 20,2% també d'acord però amb alguna objecció. En total el nivell és d'un 83,8% de la població que hi esta d'acord.
- No hi ha grans diferències entre els segments analitzats (àrea, edat, sexe, mobilitat, etc.), únicament la gent de més de 50 anys destaca pel que fa referència a d'altres edats, i les comarques de Barcelona no RMB pel seu grau més alt d'acord.







- A les properes pàgines mostrem les dades de l'evolució de la Jornada, tant pel que fa al mitjà d'aquell dia com pel que fa al mitjà habitual per declaració de l'entrevistat. S'indica també el percentatge d'increment o pèrdua del mitjà privat i del mitjà públic o TPC.
- Els quadres d'exposició de dades són: 1er. els viatges totals dins la població considerada a l'estudi, a continuació, per al total de viatges amb origen-destinació dins de les capitals de cada demarcació, i finalment, dins de cadascuna de les tres grans ciutats.
- Recordem com a resum que l'increment mitjà de viatges en transport públic col·lectiu en relació a una jornada normal per al conjunt de l'àmbit estudiat va ser del 8,9%, destacant la ciutat de Lleida sobre totes les poblacions restants.
- Per altra banda, l'increment de viatges en transport públic ha estat sensiblement més alt dins de les tres grans ciutats que no pas a la resta de capitals de comarca.
- Els viatges a peu (més de 10 minuts) s'han incrementat en un 22,2% i la baixada del mode privat és d'un 16,8%, destacant Lleida, que és on més s'incrementa el transport públic col·lectiu.



- Cal destacar, també, que l'increment general (del 8,9%) de viatges en transport públic col·lectiu es concentra entre viatges fets per homes (34,7%), gent gran (19,4%), i viatges de tipus no obligat (16,4%), mentre és inferior per viatges obligats (7,5%), i inclús negatiu entre dones (-6,9%):

Aquesta diferència sensiblement major entre la gent de més de 50 anys (19,4%), no és produïda entre la població de 23 a 50 anys, (7,3% semblant a la mitjana ) i encara més petita (4,1%) entre els més joves.

## V.3 VIATGES DE LA JORNADA



	TOTAL		TOTAL D. GIRONA		TOTAL D. LLEIDA		TOTAL D. TARRAGONA		BCN No RMB		CIUTAT DE GIRONA		CIUTAT DE LLEIDA		CIUTAT DE TARRAGONA	
	AHIR	día S	AHIR	día S	AHIR	día S	AHIR	día S	AHIR	día S	AHIR	día S	AHIR	día S	AHIR	día S
A peu	33,1	40,5	28,4	33,3	39,1	47,5	33,2	38,2	32,6	40,6	30,6	31,4	37,4	46,2	25	30,1
Cotxe, conductor	44,5	36,5	45,9	39,1	43,4	31,4	43,6	39	45,8	39,2	47,7	41,2	45,3	34,4	45,6	40,7
Cotxe, acompanyant	7,1	6	8,4	8,0	4,3	2,4	8,7	7,7	5,2	3,6	9,6	9,1	4,2	2,4	9,6	8
Moto	3,3	3,2	3,5	3,7	1,5	0,6	3,4	3,3	5,5	5,7	3	2,8	1,1	0,4	5,1	4,5
Autobus urbà	6,4	7,1	5,5	5,7	9,4	11,5	5,9	5,9	5,2	4,1	5,7	6,9	11,2	13,8	9,8	11,0
Autobús línia	2,2	2,4	1,6	1,7	1,6	1,8	3	3,7	2	1,8	2,1	2,2	1,6	1,8	4,5	5
FGC	0,1	0,1	0,3	0,3	0	0	0	0	0	0,5						
Tren de Renfe	1,4	1,4	2,5	2,5	0,3	0,3	1,1	1,1	1,8	1,8	1,3	1,3	0,2	0,2	0,3	0,3
Taxi	0	0,2	0,1	0,3	0	0,2	0	0,1	0	0		0,3		0,1		0,3
Bicicleta	1,3	1,9	3,3	4,7	0,2	3,7	0,3	0,3	0,9	1,6		4,5		0,5		0
Altres	0,6	0,7	0,5	0,7	0,2	0,6	0,7	0,7	0,9	1,1		0,3		0,2		0,1
<b>TOTAL PRIVAT</b>	<b>55,3</b>	<b>45,7</b>	<b>57,8</b>	<b>50,8</b>	<b>49,2</b>	<b>34,4</b>	<b>55,7</b>	<b>50</b>	<b>56,5</b>	<b>48,5</b>	<b>60,3</b>	<b>53,1</b>	<b>50,6</b>	<b>37,2</b>	<b>60,3</b>	<b>53,2</b>
<b>TOTAL PÚBLIC COL.</b>	<b>10,1</b>	<b>11,0</b>	<b>9,9</b>	<b>10,2</b>	<b>11,3</b>	<b>13,6</b>	<b>10</b>	<b>10,7</b>	<b>9,0</b>	<b>8,2</b>	<b>9,1</b>	<b>10,4</b>	<b>13</b>	<b>15,8</b>	<b>14,6</b>	<b>16,3</b>
<b>INCREMENT TP</b>		<b>8,9</b>		<b>3,0</b>		<b>20,4</b>		<b>7,0</b>		<b>-10,0</b>		<b>14,3</b>		<b>21,5</b>		<b>11,6</b>
<b>DISMINUCIÓ PRIVAT</b>		<b>16,8</b>		<b>12,1</b>		<b>30,1</b>		<b>10,2</b>		<b>14,1</b>		<b>11,9</b>		<b>26,5</b>		<b>11,8</b>
<b>INCREMENT CAMINANT</b>		<b>22,2</b>		<b>17,3</b>		<b>21,5</b>		<b>15,1</b>		<b>24,2</b>		<b>2,6</b>		<b>23,5</b>		<b>20,4</b>
<b>Variació BUS URBÀ</b>		<b>10,9</b>		<b>3,6</b>		<b>22,3</b>		<b>0,0</b>		<b>-21,2</b>		<b>21,1</b>		<b>23,2</b>		<b>12,2</b>
<b>Variació BUS INTERURBÀ</b>		<b>9,1</b>		<b>6,3</b>		<b>12,5</b>		<b>23,3</b>		<b>-10,0</b>		<b>4,8</b>		<b>12,5</b>		<b>11,1</b>
<b>Variació BUS RENFE</b>		<b>0,0</b>		<b>0,0</b>		<b>0,0</b>		<b>0,0</b>		<b>0,0</b>		<b>0,0</b>		<b>0,0</b>		<b>0,0</b>

## V.3 VIATGES DE LA JORNADA



	TOTAL		Home		Dona		De 16 a 22		De 23 a 50		Més de 50 a.		Obligat		NO Obligat	
	AHIR	dia S	AHIR	dia S	AHIR	dia S	AHIR	dia S	AHIR	dia S	AHIR	dia S	AHIR	dia S	AHIR	dia S
A peu	33,1	40,5	29,2	36,1	35,7	43,1	34,8	40,4	27,5	35,9	45,7	54,4	26,4	33,8	42,5	50,9
Cotxe, conductor	44,5	36,5	50,9	42	39,8	31,2	22,7	19,3	54,7	44,8	37	28,1	51,3	42,4	34,7	27,2
Cotxe, acompanyant	7,1	6	5,5	3,8	8,7	8,1	15,7	12,8	4,9	4,5	5,7	3,9	6,8	6,3	7,9	5,4
Moto	3,3	3,2	4,9	5,1	1,8	1,4	6,4	6	2,9	2,9	1,6	1,8	3,5	3,3	3,3	3,4
Autobus urbà	6,4	7,1	4	6,3	8,8	7,7	10,3	10,8	5,3	5,8	6,1	7,2	6,8	7,6	5,8	6,6
Autobús línea	2,2	2,4	1,7	1,9	2,6	2,9	5,4	5,7	1,4	1,6	1,5	1,7	2,2	2,5	2,2	2,5
FGC	0,1	0,1	0	0,1	0,1	0,1	0	0	0,1	0	0	0,4	0,1	0	0	0,2
Tren de Renfe	1,4	1,4	1,6	1,5	1,3	1,3	3,6	3,6	1	1	0,5	0,5	1,3	1,2	1	1,2
Taxi	0	0,2	0	0	0,2	0,3	0	0	0,1	0,2	0	0,1	0,1	0,1	0	0,3
Bicicleta	1,3	1,9	1,7	2,2	0,7	2,5	0	0,2	1,7	2,7	1,3	1,5	0,9	1,9	2	2
Altres	0,6	0,7	0,6	0,9	0,3	1,4	1,1	1,3	0,4	0,6	0,5	0,4	0,6	0,9	0,4	0,3
<b>TOTAL PRIVAT</b>	<b>55,3</b>	<b>45,7</b>	<b>61,2</b>	<b>51,0</b>	<b>49,5</b>	<b>40,4</b>	<b>44,8</b>	<b>38,1</b>	<b>62,5</b>	<b>52,2</b>	<b>44,3</b>	<b>33,9</b>	<b>61,6</b>	<b>52,0</b>	<b>46,0</b>	<b>36,0</b>
<b>TOTAL PÚBLIC COL.</b>	<b>10,1</b>	<b>11,0</b>	<b>7,3</b>	<b>9,8</b>	<b>12,8</b>	<b>11,9</b>	<b>19,3</b>	<b>20,1</b>	<b>7,8</b>	<b>8,4</b>	<b>8,1</b>	<b>9,7</b>	<b>10,5</b>	<b>11,3</b>	<b>9,0</b>	<b>10,5</b>
<b>INCREMENT TP</b>		<b>8,9</b>		<b>34,7</b>		<b>-6,85</b>		<b>4,1</b>		<b>7,3</b>		<b>19,4</b>		<b>7,5</b>		<b>16,4</b>
<b>DISMINUCIÓ PRIVAT</b>		<b>16,8</b>		<b>16,8</b>		<b>18,34</b>		<b>15,0</b>		<b>16,5</b>		<b>23,5</b>		<b>15,5</b>		<b>21,7</b>
<b>INCREMENT CAMINANT</b>		<b>22,2</b>		<b>23,6</b>		<b>20,7</b>		<b>16,1</b>		<b>30,5</b>		<b>19,0</b>		<b>28,0</b>		<b>19,8</b>

## V.4 CONTRASTACIÓ DE LES DADES



- A la propera pàgina es poden analitzar les diferències entre les previsions fetes a la fase prèvia i els resultats del mesurament del dia 22 de setembre.
- Es pot observar que la població no ha actuat d'igual forma a la que s'esperava en base a les previsions fetes. La major part del valors són poc coincidents, sobretot els basats en ratios sobre l'increment d'utilització de cada mitjà.
- La tendència general és la de
  - Un creixement de l'ús del mitjà privat superior al previst, excepte a Lleida i Tarragona.
  - Un increment del caminant força coincident amb el previst.
  - Un increment del mitjà públic similar al previst, a nivell global, però amb fortes diferències segons demarcacions.

A banda de la dificultat del sistema de càlcul basat en l'obtenció de ratios, intuïm que el Dia S 22 va ser una jornada sense cotxes anòmala, en el sentit que al ser un divendres, **per a certs desplaçaments**, la gent, en lloc de canviar a un transport públic o a caminant, simplement va deixar de fer-los.



## V.4 CONTRASTACIÓ DE LES DADES



	TOTAL		Demarcació GIRONA		Demarcació LLEIDA		Demarcació TARRAGONA		Resta BCN no RMB	
	Pre	Dia S	Pre	Dia S	Pre	Dia S	Pre	Dia S	Pre	Dia S
% Increment TP	6.9	8.9	20.0	3.0	42.1	7.0	30.5	7.0	13.2	- 10.0
% Viatges mode privat	29.1	45.7	26.0	50.8	30.1	34.4	31.0	30.1	27.9	48.5
% Caminant	37.1	40.5	39.4	33.3	36.8	47.5	34.5	38.2	40.3	40.6
% Increment bus urbà	15.0	10.9	6.0	3.6	16.0	22.3	17.0	0	17.0	- 21.2
% Increm. bus interurbà	13.0	9.1	17.0	6.3	25.0	23.3	10.0	23.3	12.0	- 10.0