

Enquesta sobre les joguines i els consumidors. PULSÍMETRE

Enquesta encarregada per l'Institut Català del Consum

Novembre de 1998

RPEEO 102

Registre Públic d'Enquestes i d'Estudis d'Opinió de la Generalitat de Catalunya
Decret 25/1998, de 4 de febrer

PULSÍMETRE

PULSÍMETRE

PULSÍMETRE



ENQUESTA SOBRE LES JOGUINES I ELS CONSUMIDORS

Novembre 1998



Generalitat de Catalunya
Departament d'Indústria,
Comerç i Turisme
Institut Català del Consum



EL VOLUM DE PUBLICITAT SOBRE JOGUINES ES CONSIDERA EXCESSIU I TENDEIX A DISCRIMINAR PER SEXES

Segons el pulsímetre de novembre *“més de la meitat de les joguines es compren per Nadal i Reis”*

L'Institut Català del Consum, organisme adscrit al Departament d'Indústria, Comerç i Turisme, ha publicat, durant el mes de novembre, l'enquesta referida a les tendències en les famílies catalanes quant a l'adquisició de les joguines durant el Nadal i Reis.

En l'enquesta es reflecteixen aspectes puntuals com la compra de les joguines, la tipologia de les persones encarregades d'escollir-les, el tipus de publicitat, el sexisme en l'elecció, el manual d'instruccions i l'etiquetatge, la importància dels videojocs, el preu de les joguines, etc.

Han respost telefònicament a l'enquesta un total de 407 persones majors d'edat que afirmen haver adquirit joguines durant l'any 1998. La selecció d'entrevistats s'ha distribuït proporcionalment a l'extensió del llistat de telèfons. L'horari per a la realització de l'enquesta ha estat de set de la tarda a deu del vespre. Per províncies, la mostra correspon a 245 persones a Barcelona, 54 a Lleida, 54 a Tarragona i 54 a Girona

“Segons es desprèn del pulsímetre, per edats, els avis i les àvies són qui més mantenen la tradició de comprar joguines per Nadal i Reis”

Els avis, principals compradors

Quines són les dates predilectes per comprar joguines? La resposta més generalitzada correspon a Nadal i Reis, 192 persones, el 47,17 per cent dels enquestats s'inclinen per aquestes dates. Tanmateix, no són partidaris de l'estacionalitat en l'adquisició de joguines, 97 persones, el 23 per cent dels preguntats, que reparteixen les compres durant tot l'any. Per edats, es pot afirmar que les persones de més de seixanta anys, el 66,67 per cent, estan més predisposades a adquirir joguines. Segueixen, les persones de menys de 30 anys, el 50,94 per cent, i les de 30 a 50 anys, el 36,36 per cent. Per sexes, tant els homes com les dones, compren joguines: el 48,42 per cent són dones i el 45,10 per cent són homes.



“El volum de publicitat de joguines es considera excessiu i el tipus d’anunci poc adient”
“La publicitat de les joguines és sexista o té tendència a discriminar els dos sexes”
“Una de cada dues persones considera que hi ha joguines per a nens i nenes”

Impacte excessiu

L'impacte de la publicitat de les joguines durant la campanya de Nadal i Reis sembla excessiu. D'un total de 407 enquestats, 324, el 79,61 per cent la considera exagerada. Mentre que 66, el 16,22 per cent, la valoren com adient, i 13, el 3,19 creuen que és escassa.

Hi ha una pràctica unanimitat davant el fet que la presentació de la publicitat de les joguines no s'adequa a allò que realment és la joguina. Sobre un total de 324 enquestats que han respost afirmativament, el 71,69 per cent pensa que no és prou correcta enfront el 19,66 per cent que creu que és prou adient.

Publicitat sexista

Es manté l'opinió que la publicitat és sexista i que adjudica determinades joguines per als nens i d'altres per a les nenes. De 284 enquestats, el 69,78 per cent, són d'aquesta opinió, enfront 119, el 29,24 per cent, que no fan aquesta distinció. Per sexes i per edats, són les dones de menys de 30 anys les que més creuen que la publicitat és sexista, seguit de les de 30 a 50 anys.

Qüestionats sobre si creu que hi ha joguines pròpies de nen i joguines pròpies de nena, la resposta ha estat molt semblant. El 50,61 per cent, 206 persones, no creuen que hi hagi joguines pròpies, segons el sexe, enfront 201, el 49,39 per cent que ho creuen.

La seguretat dels nens i les nenes és fonamental i l'etiquetatge de les joguines és cada cop més important. Per a 197 persones, el 48,40 per cent dels enquestats, la informació que s'ofereix és correcta, enfront 164, el 40,29 per cent del total, que creuen el contrari.

Els videojocs i els jocs tradicionals

S'ha donat una resposta aclaparadora quant al parer que tenen els consumidors i consumidoras respecte que els videojocs i els jocs d'ordinador estan absorbint els jocs tradicionals. Un total de 352 enquestats, el 86,49 per cent, ho valoren així, enfront 50, el 12,29 per cent que opinen el contrari.



Gran quantitat de joguines

El **81,57 per cent** dels preguntats, **332** persones, valoren com a excessiva la quantitat de joguines que tenen a la seva disposició els infants, principalment per quatre motius: la permissivitat dels pares, la pressió publicitària, complir els desitjos dels nens i la influència dels amics.

Quant al preu de les joguines, **346** persones qualifiquen d'excessiu el preu de les joguines. En la resposta a aquesta pregunta hi ha hagut una pràctica unanimitat. Tant per edats com per sexes, els percentatges han superat el **80 per cent** d'enquestats, que qualifiquen el preu de les joguines d'excessiu.

Barcelona, novembre 1998.

Si voleu rebre més informació, podeu adreçar-vos al Gabinet de Comunicació
Montserrat Farré-Miró i Yolanda Almirall
Telf. 933 309 812 Fax 934 110 678 E-mail: farrem@icc-aiec.org

Pregunta 1.- Quan fa vostè la compra de les joguines?

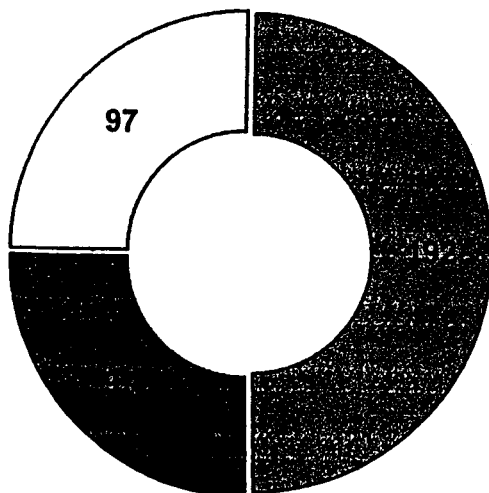
- A. El total de la compra per Nadal i / o Reis
- B. Principalment en aquestes dates, però també durant l'any
- C. Durant tot l'any
- D. No sap i / o no contesta

! Mostra: 407 persones de Catalunya.
! Data del sondeig: novembre de 1998.

RESPOSTA	VOTS	PERCENTATGE	FIABILITAT
El total de la compra per Nadal i / o Reis	192	47.17%	± 4.85%
Principalment en aquestes dates, però també durant l'any	97	23.83%	± 4.14%
Tot l'any	97	23.83%	± 4.14%
No sap / No contesta	19	4.67%	± 2.05%

Relació de les respostes a la pregunta

Resp \ Grup	Homes	Dones	Menys de 30	De 30 a 50	Més de 50
El total de la compra per Nadal i / o Reis	45,10%	48,42%	50,94%	36,36%	66,67%
Principalment en aquestes dates, però també durant l'any	25,49%	23,16%	24,53%	25,76%	18,52%
Tot l'any	23,53%	24,21%	18,87%	34,85%	7,41%
No sap / No contesta	5,88%	4,21%	5,66%	3,03%	7,41%



El total de la compra per Nadal i / o Reis

Principalment en aquestes dates, però també durant l'any

Tot l'any

Pregunta 2.- Qui escull les joguines?

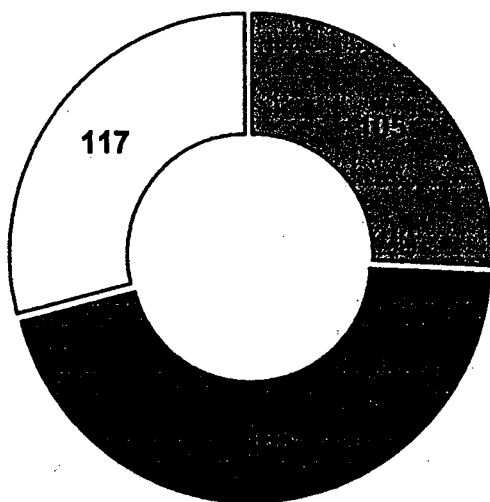
- A. Els nens
- B. Els nens supervisats pels pares
- C. Els pares

! Mostra: 407 persones de Catalunya.
 ! Data del sondeig: novembre de 1998.

RESPOSTA	VOTS	PERCENTATGE	FIABILITAT
Els nens	105	25.80%	± 4.25%
Els nens supervisats pels pares	183	44.96%	± 4.83%
Els pares	117	28.75%	± 4.40%

Relació de les respostes a la pregunta

Resp \ Grup	Homes	Dones	Menys de 30	De 30 a 50	Més de 50
Els nens	21,57%	28,42%	28,30%	24,24%	25,93%
Els nens supervisats pels pares	41,18%	47,37%	45,28%	45,45%	44,44%
Els pares	37,25%	24,21%	26,42%	30,30%	29,63%



■ Els nens

■ Els nens supervisats pels pares

□ Els pares

Pregunta 3.- La publicitat de joguines que reben els nens durant la campanya de Nadal i Reis li sembla...

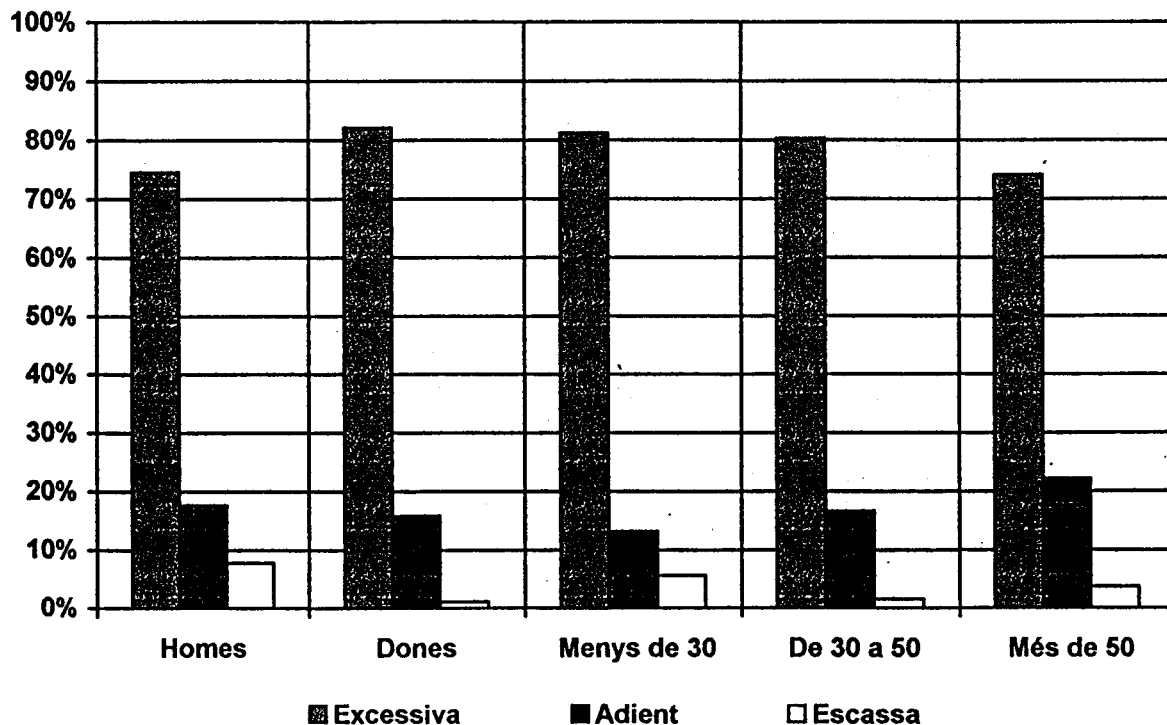
- A. Excessiva
- B. Adient
- C. Escassa

Mostra: 407 persones de Catalunya.
Data del sondeig: novembre de 1998.

RESPOSTA	VOTS	PERCENTATGE	FIABILITAT
Excessiva	324	79.61%	± 3.92%
Adient	66	16.22%	± 3.58%
Escassa	13	3.19%	± 1.71%

Relació de les respostes a la pregunta

Resp \ Grup	Homes	Dones	Menys de 30	De 30 a 50	Més de 50
Excessiva	74,51%	82,11%	81,13%	80,30%	74,07%
Adient	17,65%	15,79%	13,21%	16,67%	22,22%
Escassa	7,84%	1,05%	5,66%	1,52%	3,70%



Pregunta 4.- Pensa que la presentació que es fa a la publicitat s'adequa a allò que realment és la joguina?

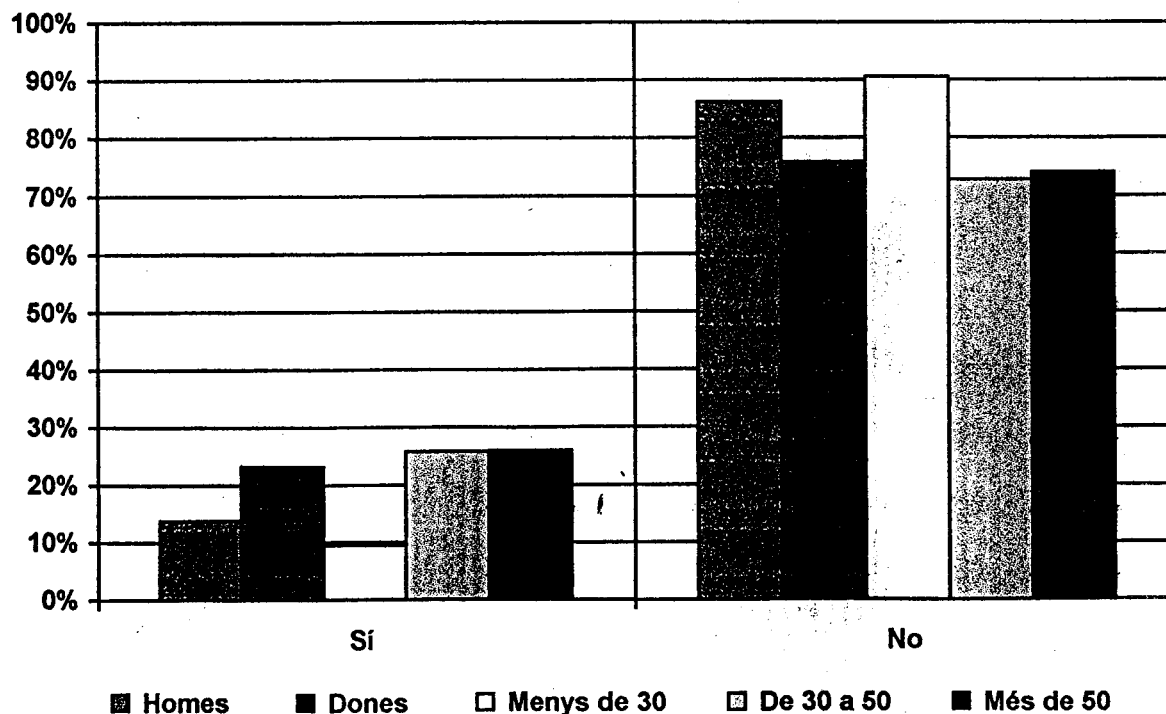
- A. Sí
- B. No

Mostra: 407 persones de Catalunya.
Data del sondeig: novembre de 1998.

RESPOSTA	VOTS	PERCENTATGE	FIABILITAT
Sí	80	19.66%	± 3.86%
No	324	79.61%	± 3.92%

Relació de les respostes a la pregunta:

Resp \ Grup	Homes	Dones	Menys de 30	De 30 a 50	Més de 50
Sí	13,73%	23,16%	9,43%	25,76%	25,93%
No	86,27%	75,79%	90,57%	72,73%	74,07%



Pregunta 5- Pensa que la publicitat és sexiste, es a dir, que adjudica determinades joguines únicament per als nens i altres per les nenes?

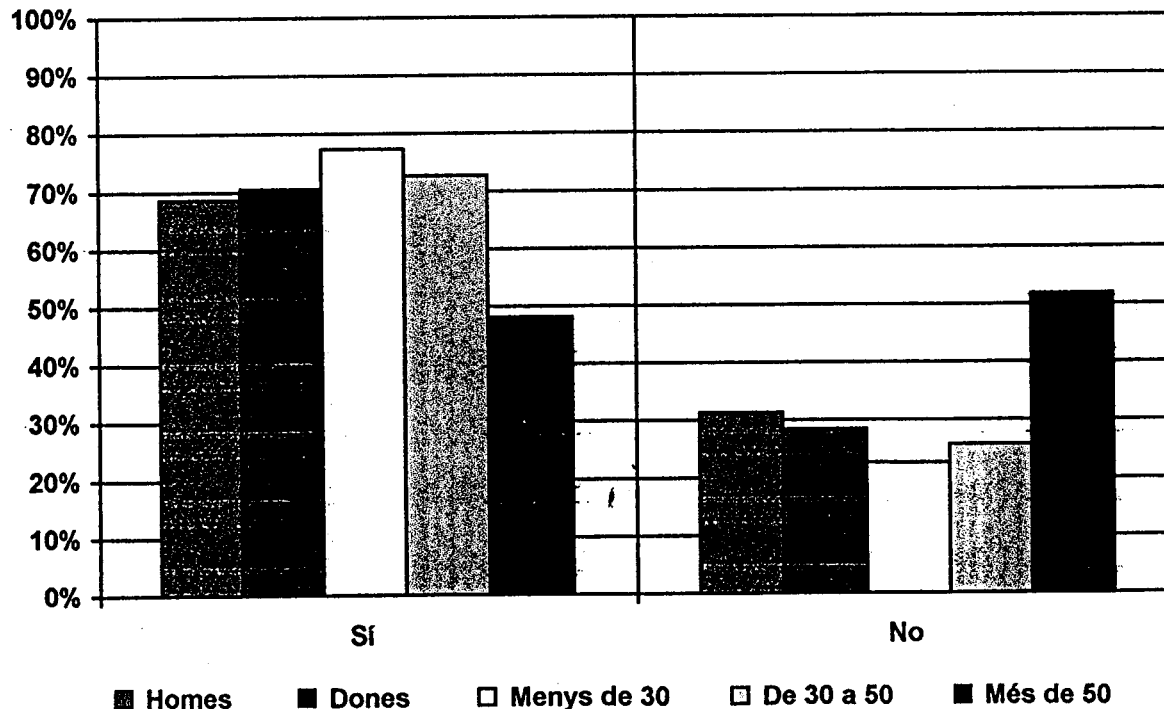
- A. Sí
- B. No

| Mostra: 407 persones de Catalunya.
 | Data del sondeig: novembre de 1998.

RESPOSTA	VOTS	PERCENTATGE	FIABILITAT
Sí	284	69.78%	± 4.46%
No	119	29.24%	± 4.42%

Relació de les respostes a la pregunta

Resp \ Grup	Homes	Dones	Menys de 30	De 30 a 50	Més de 50
Sí	68,63%	70,53%	77,36%	72,73%	48,15%
No	31,37%	28,42%	22,64%	25,76%	51,85%



Pregunta 6.- Creu que hi ha joguines pròpies de nen i joguines pròpies de nena?'

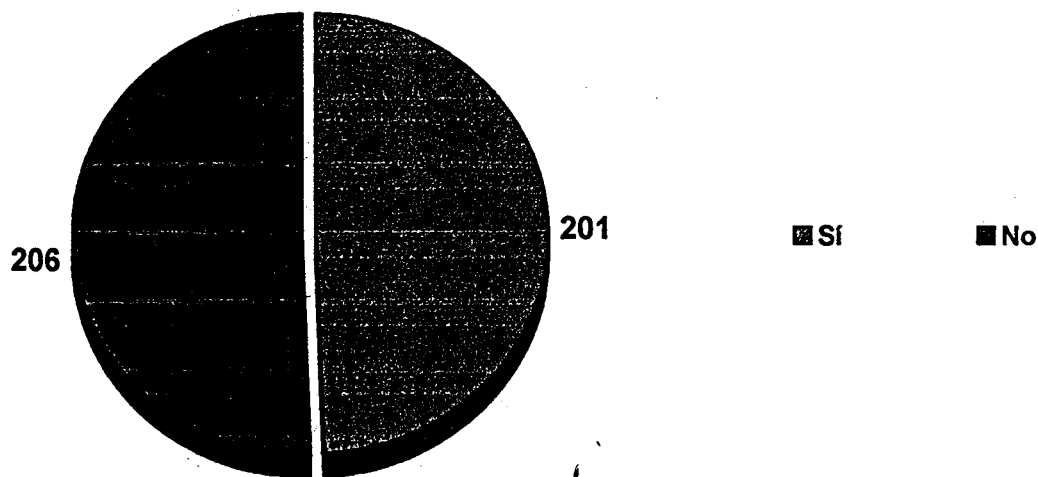
- A. Sí
- B. No

| Mostra: 407 persones de Catalunya.
 | Data del sondeig: novembre de 1998.

RESPOSTA	VOTS	PERCENTATGE	FIABILITAT
Sí	201	49.39%	± 4.86%
No	206	50.61%	± 4.86%

Relació de les respostes a la pregunta

Resp \ Grup	Homes	Dones	Menys de 30	De 30 a 50	Més de 50
Sí	54,90%	46,32%	52,83%	45,45%	51,85%
No	45,10%	53,68%	47,17%	54,55%	48,15%



Pregunta 7.- Aquelles joguines que precisen d'instruccions d'ús i/o de muntatge tenen un manual d'instruccions prou clar?

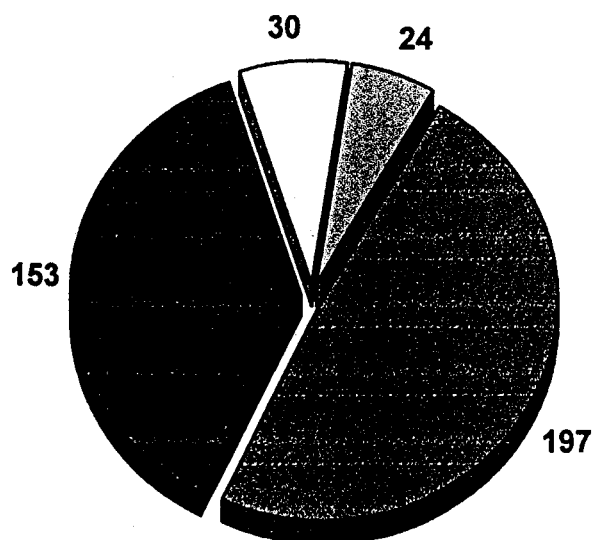
- A. Normalment sí
- B. No sempre són clars
- C. Mai no són clars
- D. No sap i / o no contesta

Mostra: 407 persones de Catalunya.
Data del sondeig: novembre de 1998.

RESPOSTA	VOTS	PERCENTATGE	FIABILITAT
Normalment sí	197	48.40%	± 4.86%
No sempre són clars	153	37.59%	± 4.71%
Mai no són clars	30	7.37%	± 2.54%
No sap i / o no contesta	24	5.90%	± 2.29%

Relació de les respostes a la pregunta

Resp \ Grup	Homes	Dones	Menys de 30	De 30 a 50	Més de 50
Normalment sí	50,98%	47,37%	50,94%	45,45%	51,85%
No sempre són clars	31,37%	41,05%	32,08%	45,45%	29,63%
Mai no són clars	15,69%	3,16%	13,21%	1,52%	11,11%
No sap i / o no contesta	1,96%	8,42%	3,77%	7,58%	7,41%



- Normalment sí
- No sempre són clars
- Mai no són clars
- No sap i / o no contesta

Pregunta 8.- Aquelles joguines que poden presentar problemes quant a la seguretat dels nens, en el seu etiquetatge informen adequadament del risc?

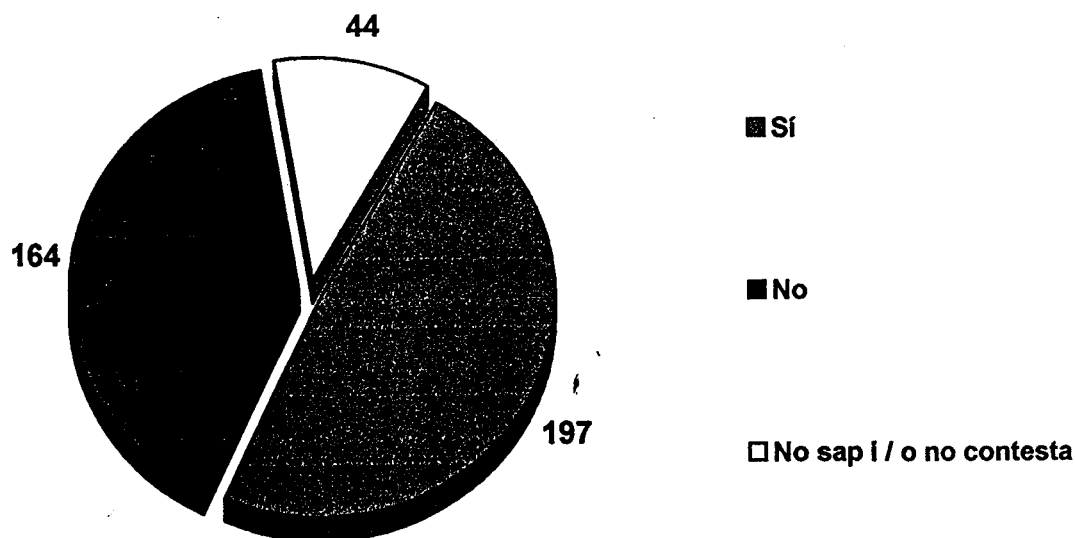
- A. Sí
- B. No
- C. No sap i / o no contesta

Mostra: 407 persones de Catalunya.
Data del sondeig: novembre de 1998.

RESPOSTA	VOTS	PERCENTATGE	FIABILITAT
Sí	197	48.40%	± 4.86%
No	164	40.29%	± 4.77%
No sap i / o no contesta	44	10.81%	± 3.02%

Relació de les respostes a la pregunta

Resp \ Grup	Homes	Dones	Menys de 30	De 30 a 50	Més de 50
Sí	58,82%	43,16%	47,17%	48,48%	51,85%
No	37,25%	42,11%	37,74%	43,94%	37,04%
No sap i / o no contesta	3,92%	14,74%	15,09%	7,58%	11,11%



Pregunta 9.- Creu que la importància que estan assolint els videojocs i / o jocs d'ordinador estan acabant amb els jocs tradicionals?

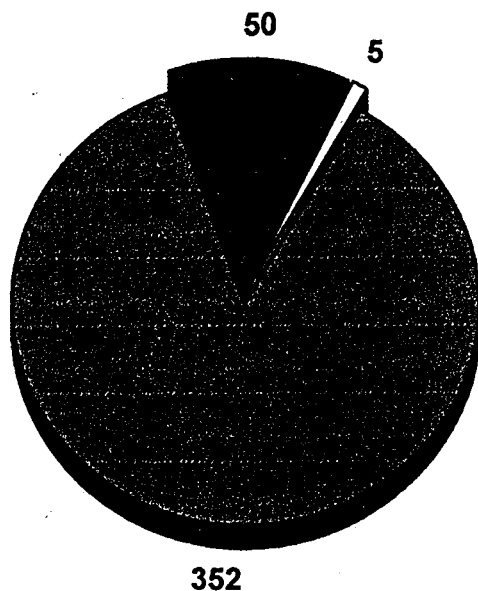
- A. Sí
- B. No
- C. No sap i / o no contesta

! Mostra: 407 persones de Catalunya.
! Data del sondeig: novembre de 1998.

RESPOSTA	VOTS	PERCENTATGE	FIABILITAT
Sí	352	86.49%	± 3.32%
No	50	12.29%	± 3.19%
No sap i / o no contesta	5	1.23%	± 1.07%

Relació de les respostes a la pregunta

Resp \ Grup	Homes	Dones	Menys de 30	De 30 a 50	Més de 50
Sí	82,35%	88,42%	83,02%	90,91%	81,48%
No	17,65%	9,47%	15,09%	9,09%	14,81%
No sap i / o no contesta	<1,00%	2,11%	1,89%	<1,00%	3,70%



■ Sí

■ No

□ No sap i / o no contesta

Pregunta 10-. Considera excessiva la quantitat de joguines que tenen els nens?

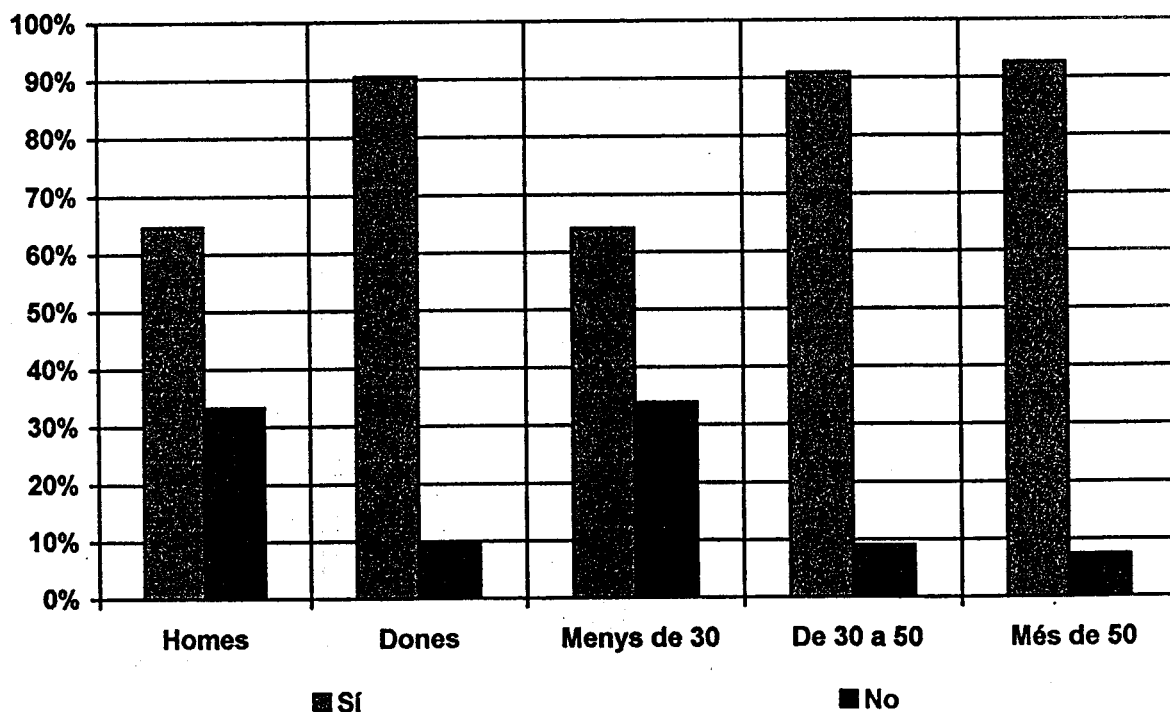
- A. Sí
- B. No

| Mostra: 407 persones de Catalunya.
 | Data del sondeig: novembre de 1998.

RESPOSTA	VOTS	PERCENTATGE	FIABILITAT
Sí	332	81.57%	± 3.77%
No	72	17.69%	± 3.71%

Relació de les respostes a la pregunta

Resp \ Grup	Homes	Dones	Menys de 30	De 30 a 50	Més de 50
Sí	64,71%	90,53%	64,15%	90,91%	92,59%
No	33,33%	9,47%	33,96%	9,09%	7,41%



Pregunta 11.- En cas afirmatiu, què creu que influeix més en aquesta situació?

- A. Pares massa permissius
- B. Desitjos dels nens
- C. Pressió publicitària
- D. Influència dels amics

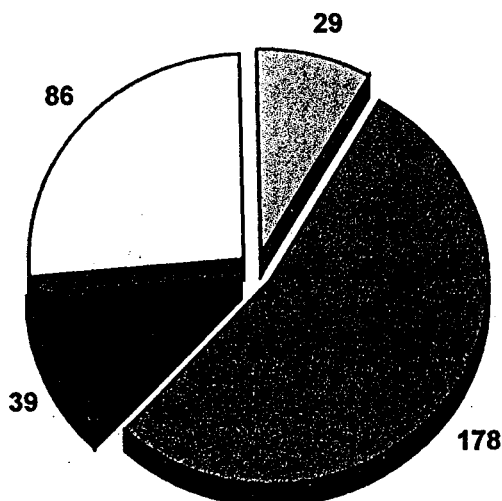
Mostra: 332 persones de Catalunya que consideren excessiva la quantitat de joguines que tenen els nens.

Data del sondeig: novembre de 1998.

RESPOSTA	VOTS	PERCENTATGE	FIABILITAT
Pares massa permissius	178	53.61%	± 5.37%
Desitjos dels nens	39	11.75%	± 3.46%
Pressió publicitària	86	25.90%	± 4.71%
Influència dels amics	29	8.73%	± 3.04%

Relació de les respostes a la pregunta

Resp \ Grup	Homes	Dones	Menys de 30	De 30 a 50	Més de 50
Pares massa permissius	48,48%	55,79%	56,99%	54,65%	46,27%
Desitjos dels nens	14,14%	10,73%	21,51%	5,23%	14,93%
Pressió publicitària	32,32%	23,18%	11,83%	31,98%	29,85%
Influència dels amics	5,05%	10,30%	9,68%	8,14%	8,96%



- Pares massa permissius
- Desitjos dels nens
- Pressió publicitària
- Influència dels amics

Pregunta 12-. Considera que el preu de les joguines és...

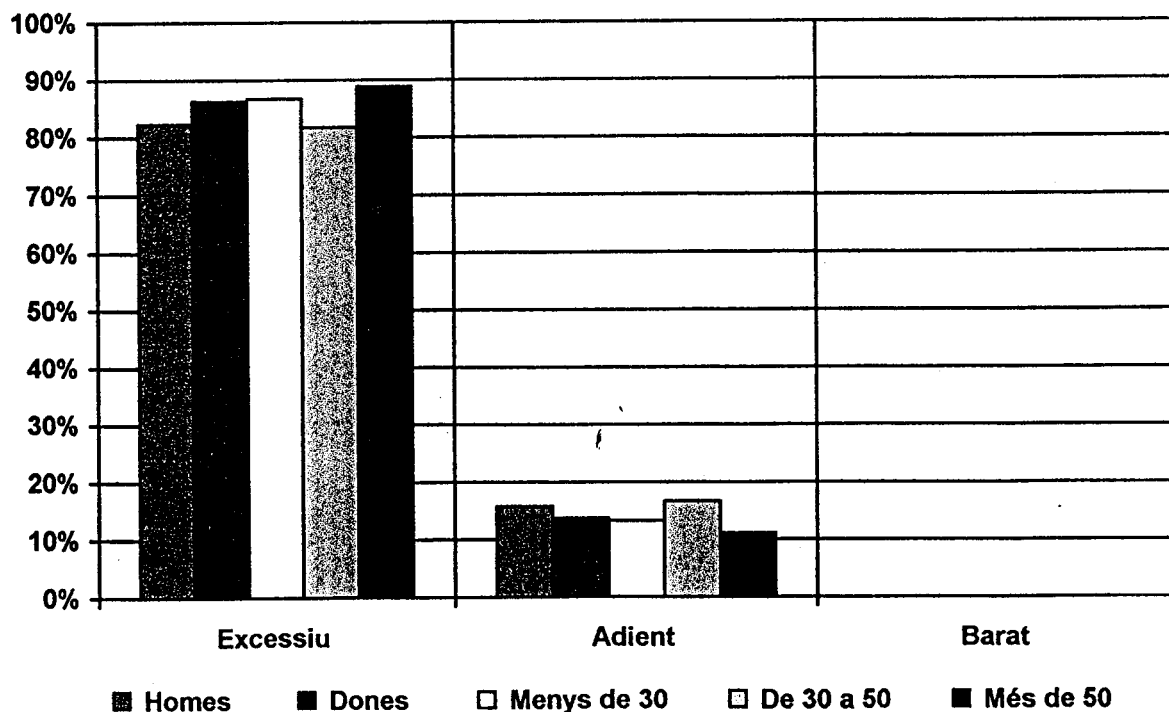
- A. Excessiu
- B. Adient
- C. Barat

| Mostra: 407 persones de Catalunya.
 | Data del sondeig: novembre de 1998.

RESPOSTA	VOTS	PERCENTATGE	FIABILITAT
Excessiu	346	85.01%	± 3.47%
Adient	58	14.25%	± 3.40%
Barat	-	<1,00%	± 0.00%

Relació de les respostes a la pregunta

Resp \ Grup	Homes	Dones	Menys de 30	De 30 a 50	Més de 50
Excessiu	82,35%	86,32%	86,79%	81,82%	88,89%
Adient	15,69%	13,68%	13,21%	16,67%	11,11%
Barat	<1,00%	<1,00%	<1,00%	<1,00%	<1,00%



Pregunta 1.- Coneix o ha sentit parlar de l'Institut Català del Consum?'

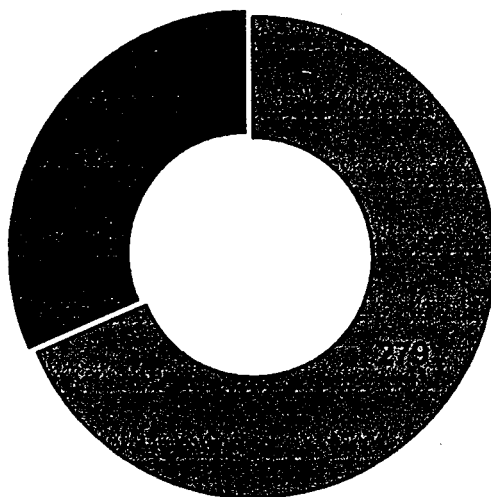
- A. Sí
- B. No

Mostra: 407 persones de Catalunya.
Data del sondeig: novembre de 1998.

RESPOSTA	VOTS	PERCENTATGE	FIABILITAT
Sí	279	68.55%	± 4.51%
No	127	31.20%	± 4.50%

Relació de les respostes a la pregunta

Resp \ Grup	Homes	Dones	Menys de 30	De 30 a 50	Més de 50
Sí	70,59%	67,37%	67,92%	71,21%	62,96%
No	29,41%	32,63%	32,08%	28,79%	37,04%



■ Sí ■ No