



**Centre  
d'Estudis  
d'Opinió**

REO núm. 488

Data 13 març 2009

# Índex de Satisfacció Política

**15** Març 2009



**Centre  
d'Estudis  
d'Opinió**



**Generalitat  
de Catalunya**

## Continguts

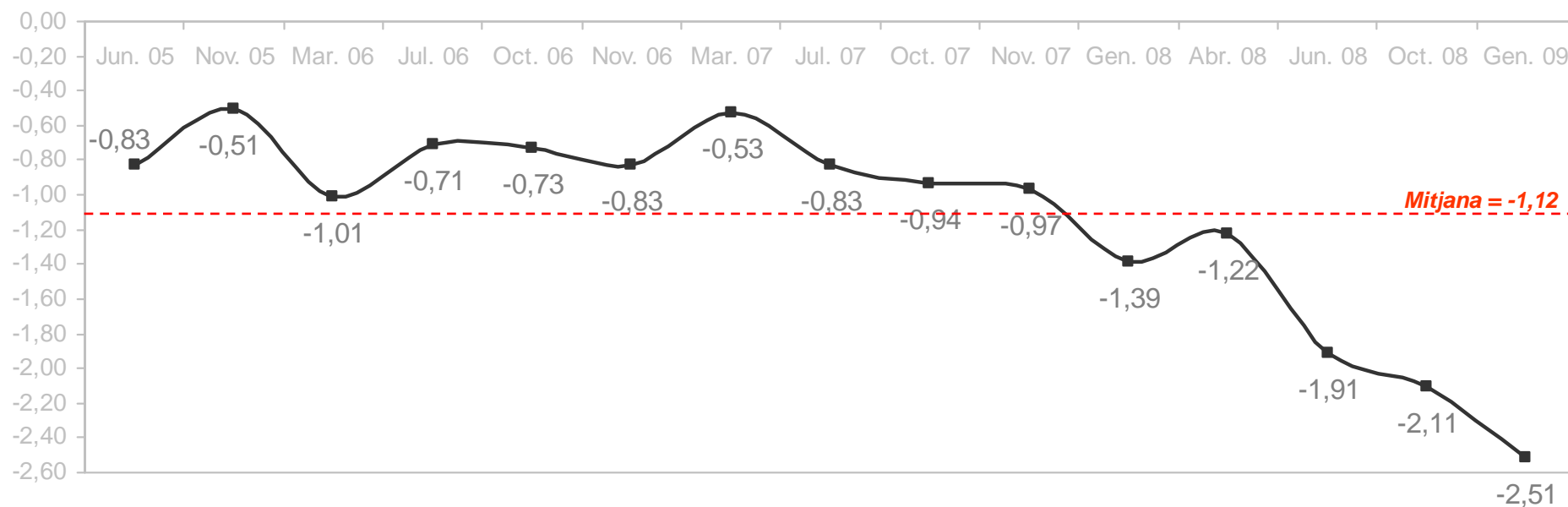
1. Introducció	3
2. Evolució de l'Índex de Satisfacció Política	
2.1. Evolució de l'ISP en escala de -11 a 11	4
2.2. Evolució de l'ISP en percentatges	5
2.3. Evolució del subíndex de Satisfacció Política Conjuntural (ISPC)	6
2.4. Evolució del subíndex de Satisfacció Política Estructural (ISPE)	7
3. Tipologia de la satisfacció política estructural i conjuntural	8
4. Nota metodològica	1€

## 1. Introducció

El present estudi detalla l'evolució de l'Índex de Satisfacció Política (ISP) corresponent al primer trimestre de l'any 2009, utilitzant per al seu càlcul els resultats del *Baròmetre d'Opinió Política* que ha dut a terme el Centre d'Estudis d'Opinió durant el mes de gener de 2009. Aquesta onada de resultats correspon a la quinzena entrega de l'ISP i dels subíndexs conjuntural (ISPC) i estructural (ISPE).

## 2. Evolució de l'Índex de Satisfacció Política (ISP)

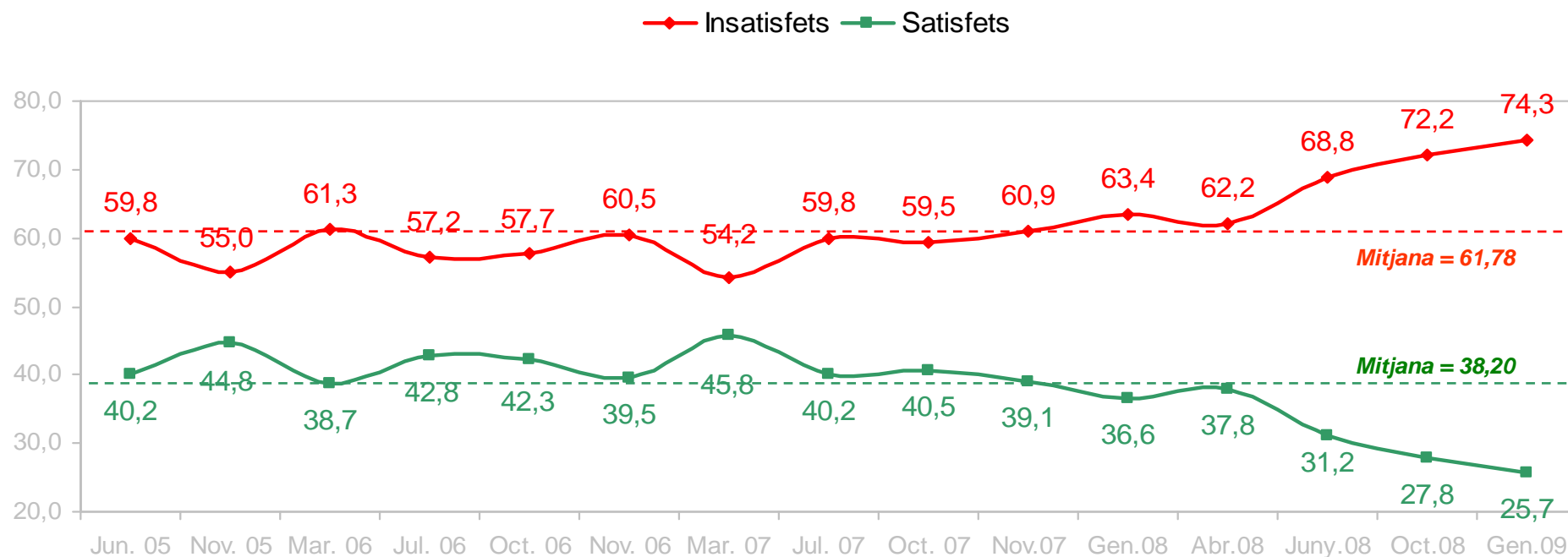
### 2.1. Evolució de l'ISP en escala de -11 a 11



L'actual Índex de Satisfacció Política se situa en el -2,51. És el valor més baix de tota la sèrie. En relació a l'anterior onada ha empitjorat en -0,4 punts.

El nivell de satisfacció promig de la sèrie és del -1,12.

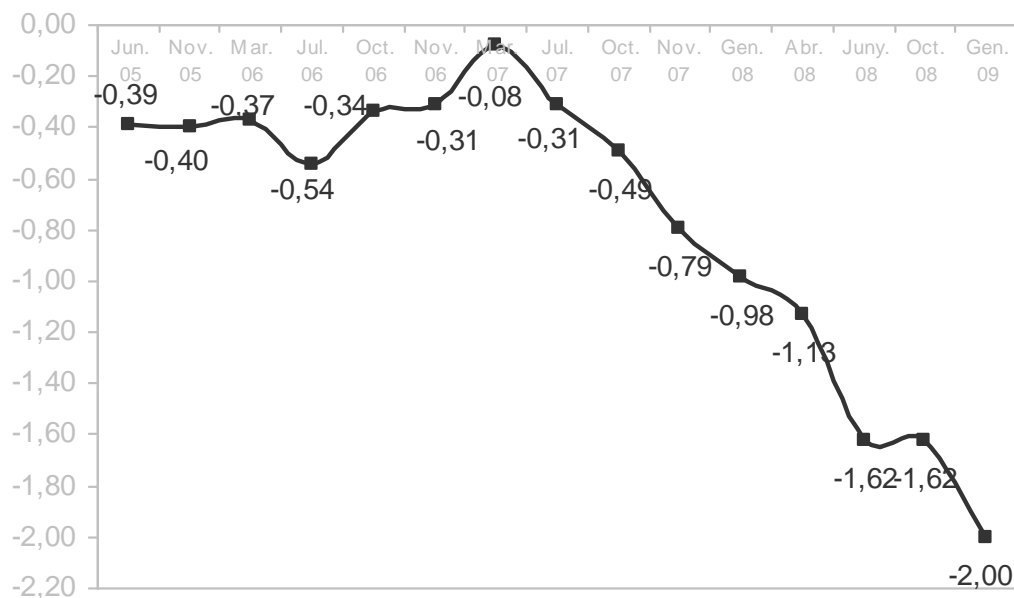
## 2.2. Evolució de l'ISP en percentatge



El gràfic mostra l'evolució del percentatge de catalans políticament satisfets –els que obtenen valors positius de l'Índex– i els insatisfets –els que obtenen un índex amb valors negatius. El percentatge d'insatisfacció política ha patit un ascens (+2,1) respecte a l'ISP anterior. Els resultats d'aquesta onada de l'ISP són els més baixos de tota la sèrie i la diferència entre insatisfets i satisfets és de 48,6 punts.

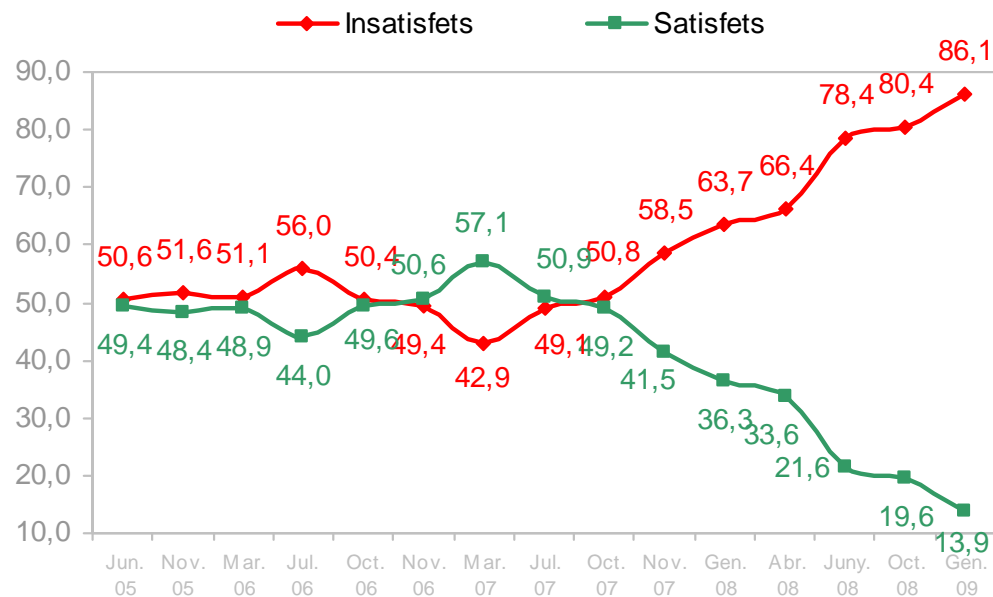
### 2.3. Evolució del subíndex de Satisfacció Política Conjuntural (ISPC)

*Evolució de l'ISPC en escala de -5 a 5*



L'ISPC d'aquesta onada ha petit un descens de -0,38 punts respecte l'anterior onada.

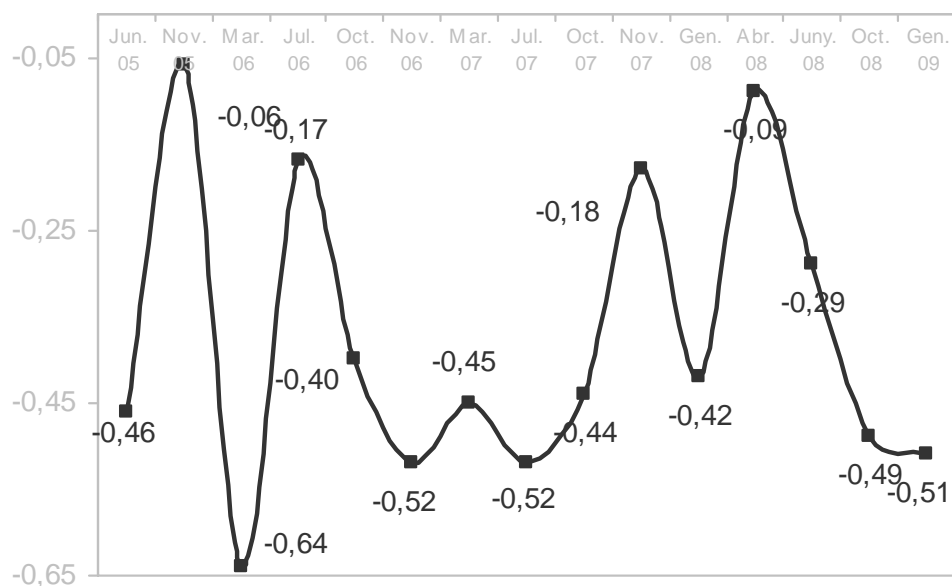
*Evolució de la satisfacció conjuntural en percentatge*



El nombre d'insatisfets conjunturals continua en augment des del mes d'octubre de 2007. La diferència entre insatisfets i satisfets és de 72,2 punts.

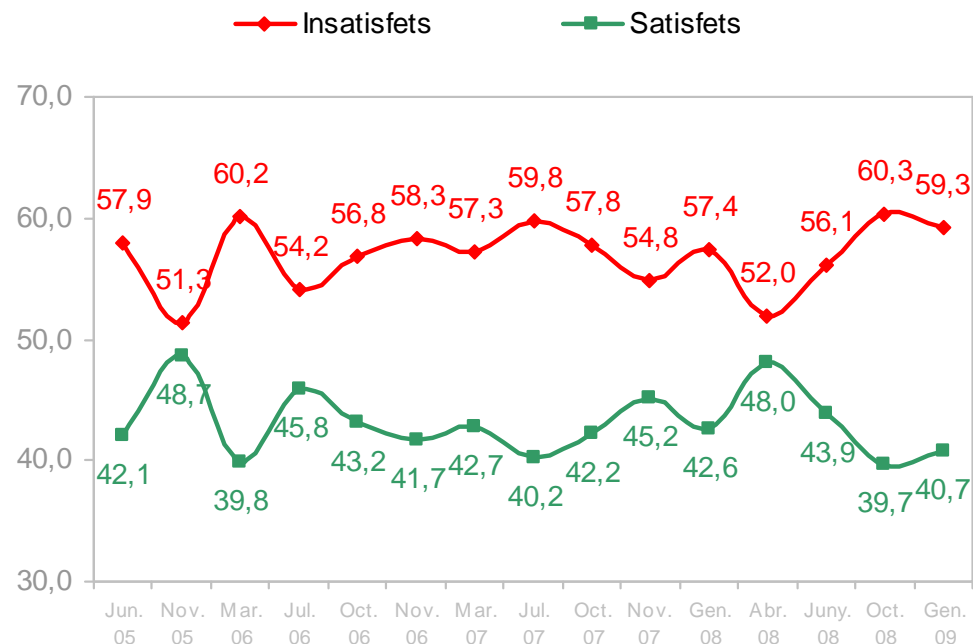
## 2.4. Evolució del subíndex de Satisfacció Política Estructural (ISPE)

*Evolució de l'ISPE en escala de -6 a 6*



El component estructural de l'Índex es manté estable respecte l'anterior ISPE.

*Evolució de la satisfacció estructural en percentatge*



La diferència entre insatisfets i satisfets és de 18,6 punts. Els resultats d'aquesta onada són pràcticament iguals als obtinguts en l'anterior onada.

### 3. Tipologia de la satisfacció política estructural i conjuntural

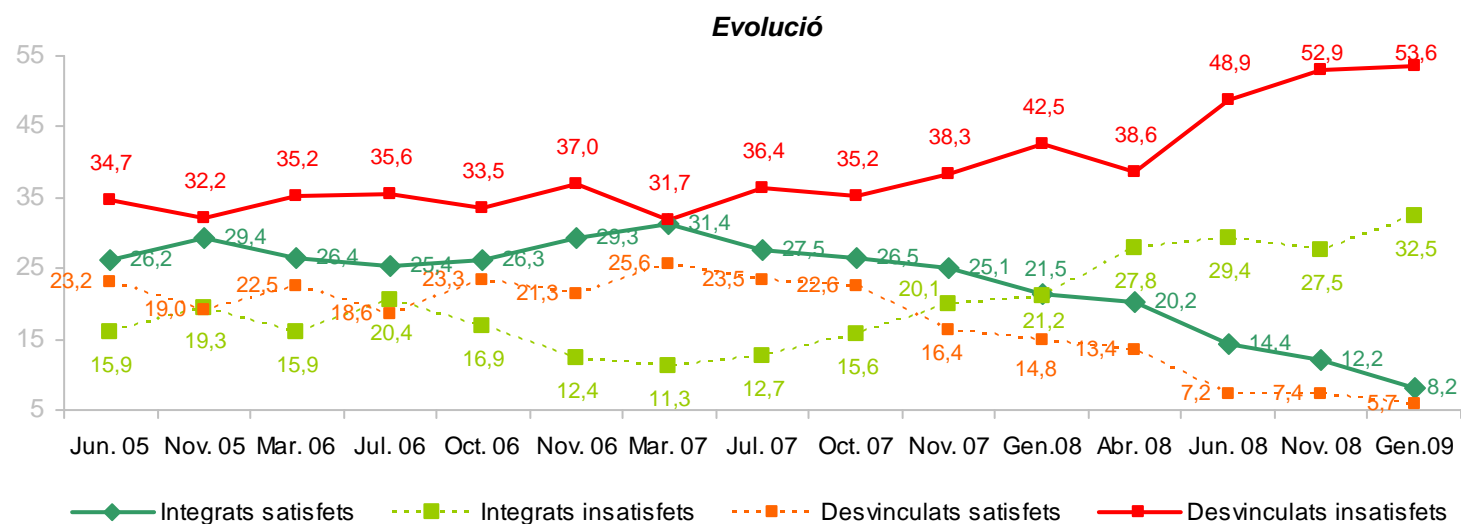
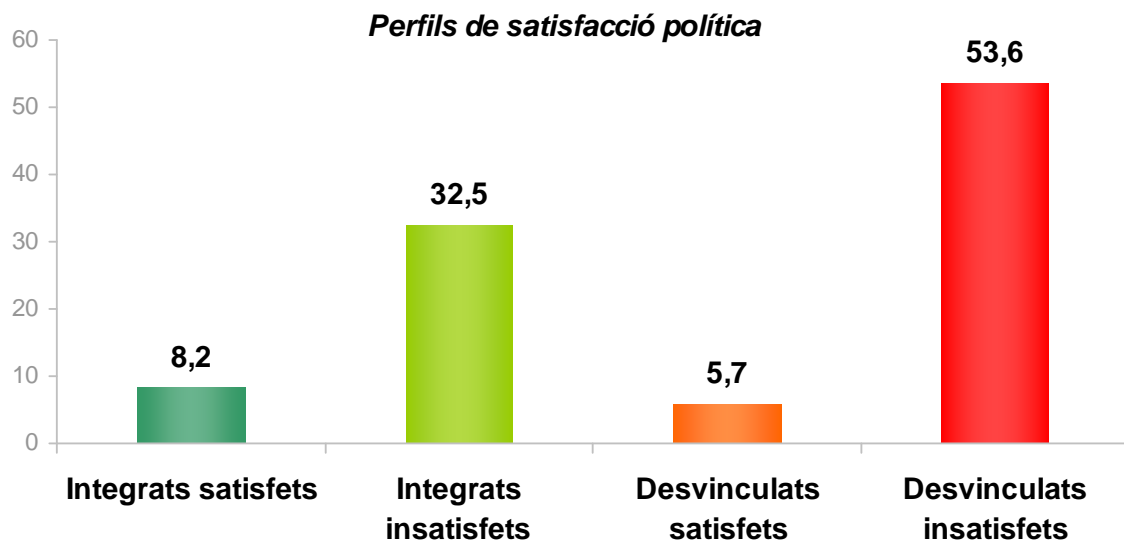
La tipologia de la satisfacció ciutadana que es descriu a continuació s'ha elaborat a partir de l'encreuament de les dues variables de la satisfacció política, la conjuntural i l'estructural. Com a resultat, es poden definir quatre perfils diferenciats d'individus. Els **integrats satisfets** són els que es troben satisfets estructuralment i, per tant, integrats en el sistema polític i, a més, es mostren satisfets amb la conjuntura política. Els **integrats insatisfets** són els que es troben satisfets estructuralment, però se senten insatisfets o crítics amb la situació política actual. El grup dels **desvinculats satisfets** són els que, tot i mostrar-se insatisfets estructuralment, se senten satisfets amb la situació política actual. L'últim grup és el dels que es troben insatisfets tant estructuralment com conjuntural, els **desvinculats insatisfets**.

		Conjuntura	
		Satisfets	Insatisfets
Estructura	Satisfets	<b>INTEGRATS SATISFETS</b>	<b>INTEGRATS INSATISFETS</b>
	Insatisfets	<b>DESVINCULATS SATISFETS</b>	<b>DESVINCULATS INSATISFETS</b>

- Integrats satisfets:*** Satisfets estructurals i conjunturals.
- Integrats insatisfets:*** Satisfets estructurals i insatisfets conjunturals.
- Desvinculats satisfets:*** Insatisfets estructurals i satisfets conjunturals.
- Desvinculats insatisfets:*** Insatisfets estructurals i conjunturals.



Respecte l'anterior ISP de novembre de 2008, el percentatge de desvinculats insatisfets ha crescut 0,7 punts i el percentatge d'integrats satisfets s'ha vist reduït en 4 punts . La diferència entre ambdós grups s'amplia en 4,7 i passa a ser de 45,4 punts.



## 4. Nota metodològica

Com en les edicions anteriors de l'ISP, els índexs s'elaboren a partir d'un conjunt de variables extretes del Baròmetre d'Opinió Política. Se segueix la metodologia utilitzada en l'índex del primer semestre del 2005 (RPEO núm. 303), amb l'objectiu de crear una mesura unificada i sintètica del malestar polític.

L'índex general i els dos subíndexs permeten donar una puntuació concreta a cada enquestat segons el seu grau de satisfacció política per després ubicar-los dins d'un dels dos blocs en què es divideix la mostra: satisfets (aquells que n'obtenen un valor positiu a l'índex) o insatisfets (aquells amb un índex de valor negatiu). El seguiment periòdic de l'evolució d'aquests dos grups permet captar, a partir d'una eina objectiva com és un índex, el clima de satisfacció política de la població catalana.

Per malestar o insatisfacció s'entén el descontentament dels ciutadans amb la situació política i econòmica en general, així com amb els partits i els polítics en el seu conjunt.

Un cop elaborat aquest instrument, s'analitza l'impacte de la satisfacció en el comportament electoral, tant en la decisió de participar o d'abstenir-se com en el canvi o manteniment del vot a cadascun dels partits, tenint en compte l'evolució temporal. En aquest sentit, s'estudia quins són els partits que es veuen més afectats pels canvis en el clima de satisfacció política i en quins comportaments es tradueix.

Dins de l'Índex de Satisfacció Política es poden diferenciar dos comportaments oposats: d'una banda, els enquestats que responen el seu grau de satisfacció en funció del moment polític conjuntural en el qual s'ha realitzat l'enquesta; i, d'altra banda, els enquestats que, d'acord amb una sèrie de condicionants de socialització i de cultura política, mantenen una actitud constant (de satisfacció o insatisfacció) vers el món de la política.

La voluntat d'aprofundir en aquesta diferenciació va portar a la creació de dos subíndexs a partir de l'Índex de Satisfacció Política (ISP). Pel seu càlcul, les preguntes que s'utilitzen en l'índex principal es van separar en dos grups donant lloc a una mesura de la satisfacció estructural (ISPE) i de la conjuntural (ISPC).

Els valors de l'Índex i els dos subíndex són el resultat de la suma de cadascuna de les variables que els componen:

- ✓ ISP: les valoracions oscil·len en una escala que va del -11 al 11.
- ✓ ISPC: les valoracions oscil·len en una escala que va del -5 al 5.
- ✓ ISPE: les valoracions oscil·len en una escala del -6 al 6.

Les variables emprades per a l'elaboració l'Índex de Satisfacció Política i dels dos subíndexs conjuntural i estructural són les següents:

	ISP	ISPC	ISPE
•Satisfacció amb la democràcia	✓		✓
•Eficàcia política externa <sup>[1]</sup>	✓		✓
•Eficàcia política interna <sup>[2]</sup>	✓		✓
•Valoració dels polítics catalans	✓		✓
•Simpatia cap als partits	✓		✓
•Valoració de la situació econòmica	✓	✓	
•Evolució de l'economia en l'últim any	✓	✓	
•Evolució de la situació econòmica personal en l'últim any	✓	✓	
•Valoració de la situació política	✓	✓	
•Evolució de la situació política en l'últim any	✓	✓	

Els valors de l'Índex i els dos subíndex són el resultat de la suma de cadascuna de les variables que els componen:

ISP: les valoracions oscil·len en una escala que va del -11 al 11.

ISPC: les valoracions oscil·len en una escala que va del -5 al 5.

ISPE: les valoracions oscil·len en una escala del -6 al 6.

<sup>[1]</sup> Sota aquest títol s'incorporen les respostes als dos enunciats següents: a) "Crec que els polítics tenen en compte el que pensa la gent", i b) "Els polítics només busquen el benefici propi".

<sup>[2]</sup> Inclou la resposta a l'enunciat: "La gent del carrer pot influir en el que fan els polítics".