



Centre
d'Estudis
d'Opinió



REO núm. 592

Data 21 de juny de 2010

PLA D'ENQUESTES DE SATISFACCIÓ D'ASSEGURATS DEL CATSALUT

**Divisió d'Atenció al Ciutadà
Desembre 2009**

LÍNIA D'ATENCIÓ HOSPITALÀRIA

GRUP DE FACTURACIÓ (GF)

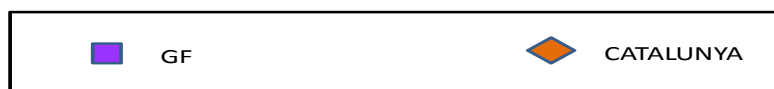
2 HOSPITALS GENERALS BÀSICS

Línia d'Atenció Hospitalària

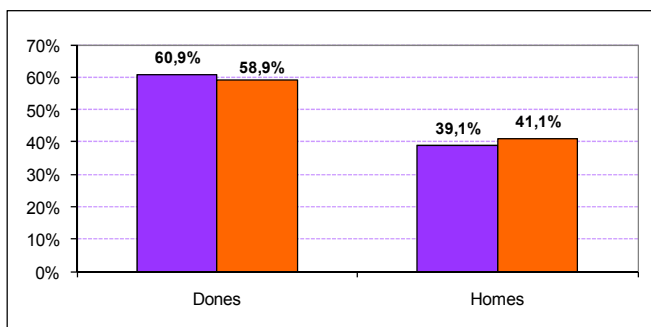
GF2

GF	Descripció GF	Enquestes	%
2	HOSPITALS GENERALS BÀSICS	1717	36,66%
	Catalunya	4683	100%

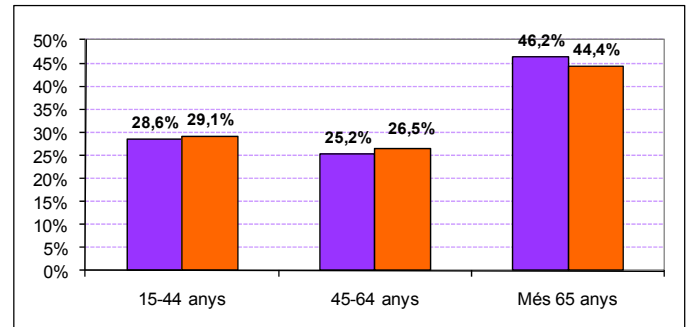
Distribució percentual del nombre de casos a la mostra de la regió, segons sexe, edat, salut percebuda i nivell d'estudis



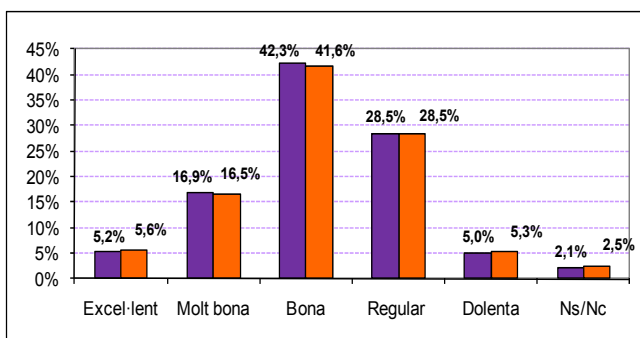
Sexe



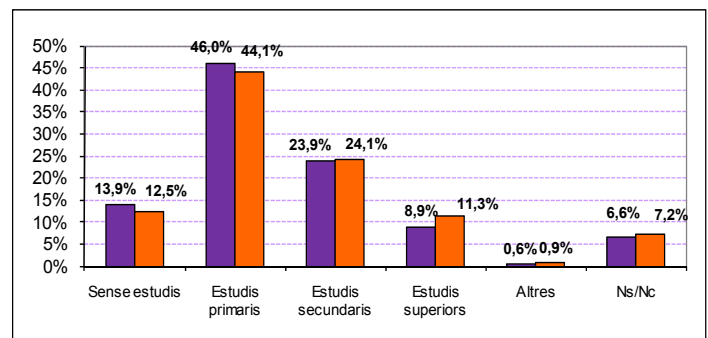
Edat



Salut percebuda



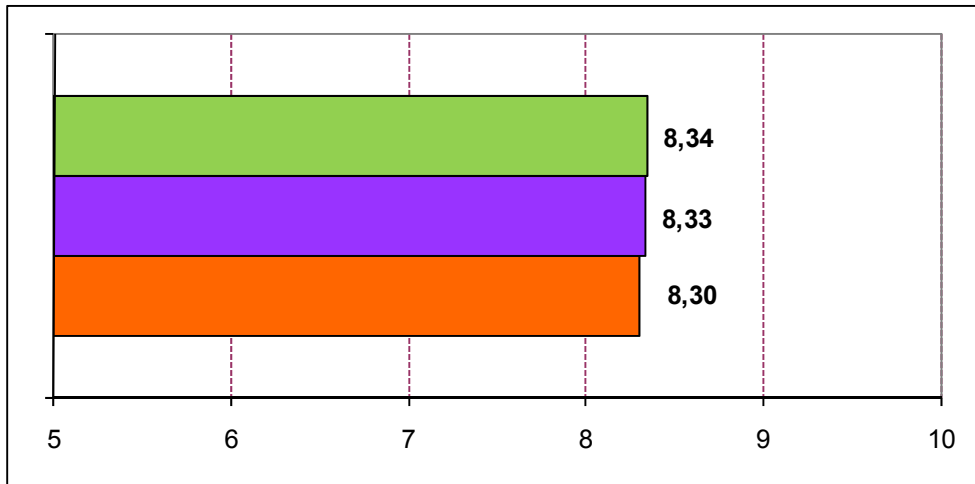
Nivell d'estudis



I. Anàlisi de Satisfacció Global

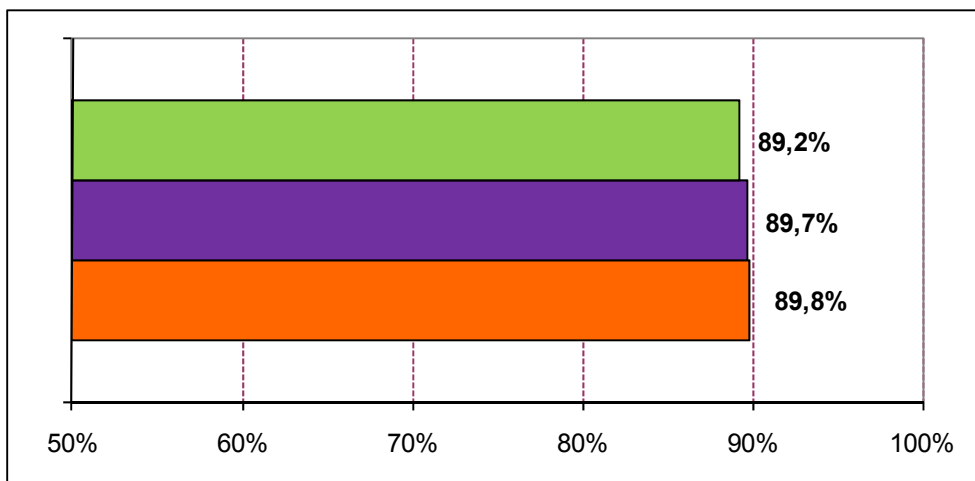


Figura 1
Grau de satisfacció



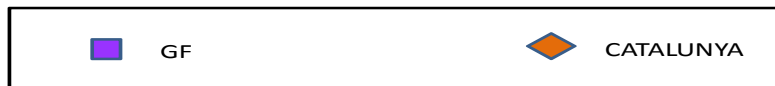
Nota: Dades de la pregunta 101 (Valori de 0 a 10 el seu grau de satisfacció global amb el centre de salut)

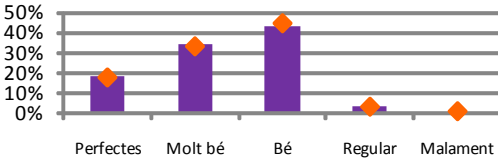
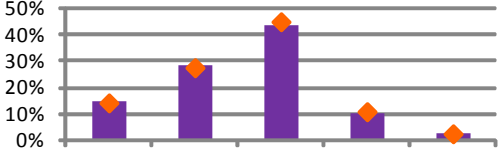
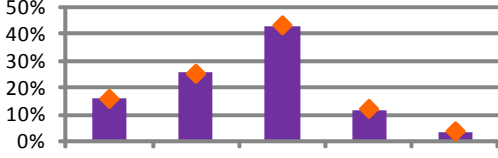
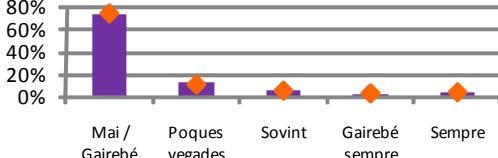
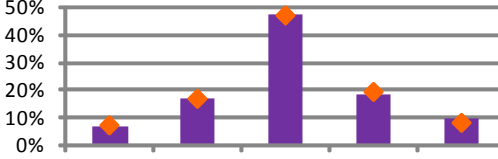
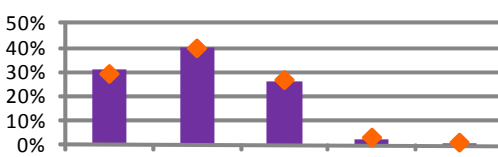
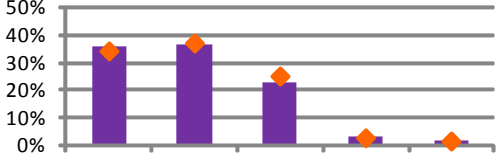
Figura 2
Tornaria al centre (%)



Nota: Dades de la pregunta 102 (Si pogués triar, tornaria a venir a aquest centre de salut?)

II. Distribució de les categories de resposta per pregunta



Enunciat	Categories	Resultat	Distribució de respostes
P1 Què li van semblar les explicacions sobre el funcionament de l'hospital? N=1563 NS/NC=17	Perfectes	18,1%	
	Molt bé	34,7%	
	Bé	42,8%	
	Regular	3,39%	
	Malament	1,02%	
P2 Valori la comoditat de l'habitació? N=1700 NS/NC=17	Perfecta	14,9%	
	Molt bé	28,6%	
	Bé	43,8%	
	Regular	9,9%	
P3 Què li va semblar la tranquil·litat per descansar a la nit? N=1690 NS/NC=27	Perfecta	16,0%	
	Molt bé	26,0%	
	Bé	42,6%	
	Regular	11,7%	
	Malament	3,6%	
P4 Va tenir problemes per compartir habitació amb un altre pacient? N=1344 NS/NC=29	Mai / Gairebé mai	74,2%	
	Poques vegades	12,6%	
	Sovint	5,4%	
	Gairebé sempre	3,4%	
	Sempre	4,3%	
P5 Què li va semblar el menjar de l'hospital? N=1633 NS/NC=84	Perfecte	7,0%	
	Molt bé	17,0%	
	Bé	47,8%	
	Regular	18,2%	
	Malament	10,0%	
P6 Com valora el tracte personal de les infermeres? N=1717 NS/NC=0	Perfecte	30,8%	
	Molt bé	40,2%	
	Bé	25,9%	
	Regular	2,1%	
	Malament	1,0%	
P7 Com valora el tracte personal del metge? N=1710 NS/NC=7	Perfecte	36,0%	
	Molt bé	36,5%	
	Bé	22,9%	
	Regular	3,0%	
	Malament	1,6%	


Enunciat	Categories	Resultat	Distribució de respostes
P8 Què opina del temps que li dedica el metge ? N=1705 NS/NC=12	Perfecte	18,1%	
	Molt bé	29,8%	
	Bé	41,2%	
	Regular	8,7%	
	Malament	2,2%	
P9 Com valora la informació que li van donar sobre l'operació ? N=1442 NS/NC=6	Perfecta	33,2%	
	Molt bé	27,3%	
	Bé	31,8%	
	Regular	5,9%	
	Malament	1,8%	
P10 Com valora la informació que li van donar sobre la seva malaltia ? N=217 NS/NC=3	Perfecta	18,4%	
	Molt bé	29,5%	
	Bé	41,9%	
	Regular	6,9%	
	Malament	3,2%	
P11 Li van donar informació sobre les proves ? N=1547 NS/NC=31	Sempre	76,7%	
	Gairebé sempre	9,1%	
	Sovint	5,3%	
	Poques vegades	5,1%	
	Mai / Gairebé mai	3,8%	
P12 Com s'entenen les explicacions que li donaven ? N=1694 NS/NC=23	Perfecte	23,6%	
	Molt bé	35,8%	
	Bé	33,7%	
	Regular	5,2%	
	Malament	1,7%	
P13 Té tota la informació que necessita? N=1702 NS/NC=15	Sí, sempre	77,7%	
	Si, de vegades	10,6%	
	No	11,8%	
P14 Predisposició del metge perquè vostè pogués donar la seva opinió? N=1696 NS/NC=21	Perfecta	21,6%	
	Molt bé	29,5%	
	Bé	40,2%	
	Regular	6,2%	
	Malament	2,5%	
P15 Els diferents professionals li donaven informació contradictòria? N=1699 NS/NC=18	Mai / Gairebé mai	86,1%	
	Poques vegades	5,6%	
	Sovint	2,6%	
	Gairebé sempre	2,2%	
	Sempre	3,5%	
P16 Li ajudaven a controlar o millorar el dolor? N=1386 NS/NC=18	Sempre	77,1%	
	Gairebé sempre	10,9%	
	Sovint	5,8%	
	Poques vegades	3,8%	
	Mai / Gairebé mai	2,3%	


Enunciat	Categories	Resultat	Distribució de respostes
P17 Va tenir la sensació d'estar en bones mans? N=1714 NS/NC=3	Sempre	81,6%	
	Gairebé sempre	8,5%	
	Sovint	5,8%	
	Poques vegades	2,6%	
	Mai / Gairebé mai	1,5%	
P18 Com valora el respecte a la seva intimitat? N=1621 NS/NC=96	Perfecte	24,6%	
	Molt bé	29,7%	
	Bé	38,2%	
	Regular	6,0%	
	Malament	1,5%	
P19 Disposició per escoltar-lo i fer-se càrrec del que li preocupa del seu problema de salut? N=1706 NS/NC=11	Perfecte	23,7%	
	Molt bona	32,8%	
	Bona	37,3%	
	Regular	5,0%	
	Dolenta	1,1%	
P20 Els metges i les infermeres parlaven davant seu com si no hi fos? N=1685 NS/NC=32	Mai / Gairebé mai	76,8%	
	Poques vegades	9,9%	
	Sovint	4,7%	
	Gairebé sempre	3,1%	
	Sempre	5,4%	
P21 Els seus familiars van tenir la informació necessària? N=1651 NS/NC=19	Sempre	79,7%	
	Gairebé sempre	8,6%	
	Sovint	5,2%	
	Poques vegades	3,8%	
	Mai / Gairebé mai	2,7%	
P22 Si havia de prendre medicació, què li semblen les explicacions que li van donar? N=1527 NS/NC=14	Perfectes	31,9%	
	Molt bé	32,3%	
	Bé	30,6%	
	Regular	3,5%	
	Malament	1,6%	
P23 Com li van explicar les coses que havia de vigilar quan fos a casa? N=1612 NS/NC=29	Perfectes	30,4%	
	Molt bé	33,7%	
	Bé	30,8%	
	Regular	3,7%	
	Malament	1,4%	
P24 Com valora el temps que va ser a la llista d'espera fins al seu ingrés? N=690 NS/NC=8	Molt curt	11,4%	
	Curt	23,8%	
	Normal	40,3%	
	Llarg	13,8%	
	Molt Llarg	10,7%	
P101 Grau de satisfacció global N=1717	DS=+/- 1,69	8,33	
P102 Si pogués escollir tornaria a venir a aquest hospital? N=1713 NS/NC=4	Sí	89,7%	
	No n'estic segur	5,8%	
	No	4,5%	

III. Indicador Positiu

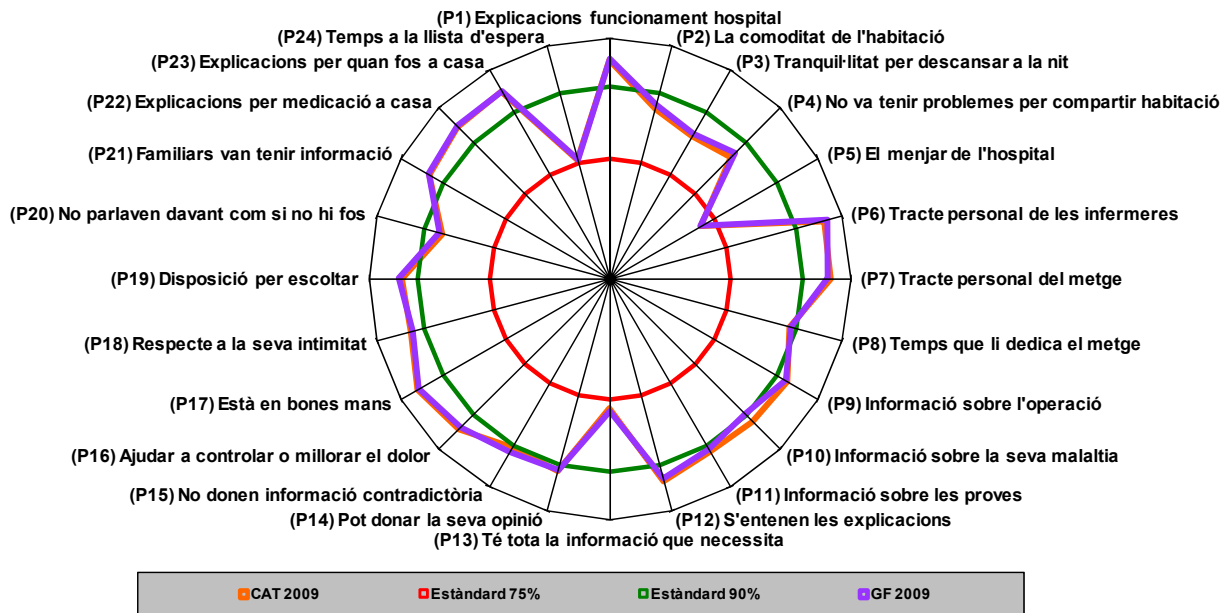
Preguntes	GF 2006	GF 2009	CAT 2009
(P1) Explicacions funcionament hospital	95,5%	95,6%	95,4%
(P2) La comoditat de l'habitació	86,3%	87,3%	86,6%
(P3) Tranquil·litat per descansar a la nit	85,3%	84,7%	84,3%
(P4) No va tenir problemes per compartir habitació	85,3%	86,8%	85,7%
(P5) El menjar de l'hospital	76,6%	71,8%	71,9%
(P6) Tracte personal de les infermeres	96,7%	96,9%	96,2%
(P7) Tracte personal del metge	96,0%	95,3%	96,0%
(P8) Temps que li dedica el metge	87,5%	89,0%	88,8%
(P9) Informació sobre l'operació	91,4%	92,3%	92,7%
(P10) Informació sobre la seva malaltia	89,9%	89,9%	92,0%
(P11) Informació sobre les proves	90,5%	91,1%	91,6%
(P12) S'entenen les explicacions	93,8%	93,1%	93,5%
(P13) Té tota la informació que necessita	74,6%	77,7%	76,9%
(P14) Pot donar la seva opinió	90,9%	91,3%	91,3%
(P15) No donen informació contradictòria	86,5%	91,7%	90,4%
(P16) Ajudar a controlar o millorar el dolor	95,2%	93,9%	94,2%
(P17) Està en bones mans	96,9%	95,9%	96,0%
(P18) Respecte a la seva intimitat	94,9%	92,5%	92,7%
(P19) Disposició per escoltar	92,8%	93,9%	93,1%
(P20) No parlaven davant com si no hi fos	81,7%	86,7%	85,9%
(P21) Familiars van tenir informació	94,3%	93,5%	93,2%
(P22) Explicacions per medicació a casa	95,4%	94,8%	94,6%
(P23) Explicacions per quan fos a casa	96,1%	94,9%	94,9%
(P24) Temps a la llista d'espera	71,3%	75,5%	75,6%

Nota:

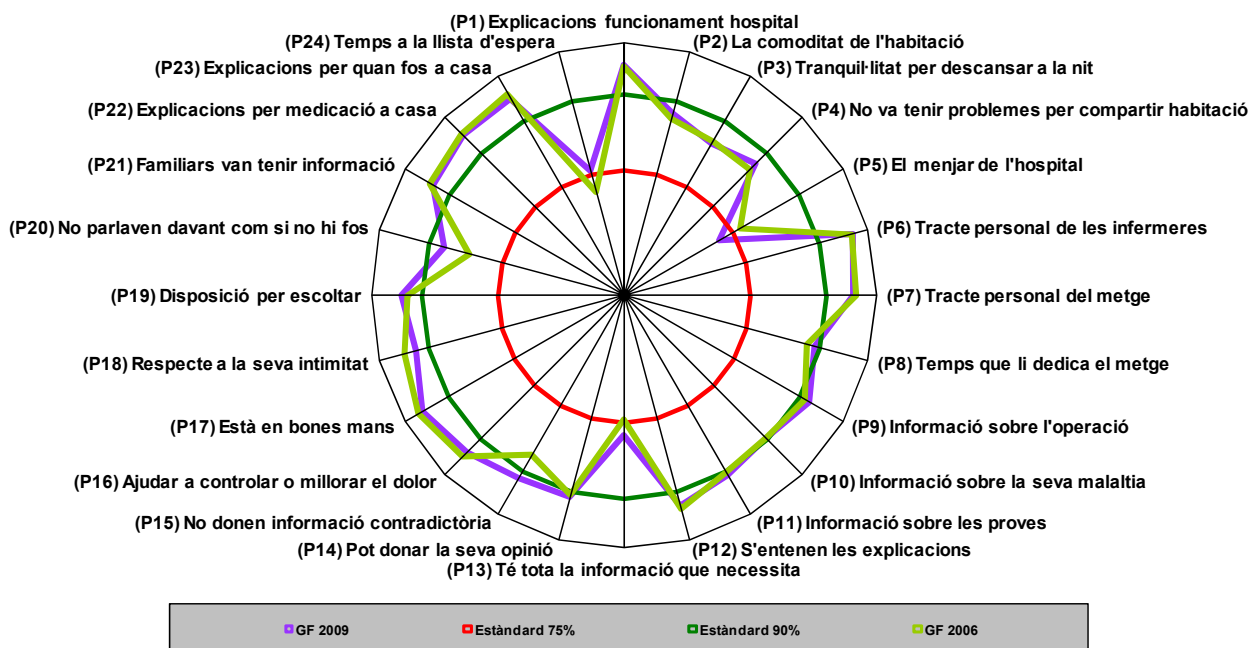
 Identifica l'existència de diferències estadísticament significatives de signe positiu en relació amb la puntuació obtinguda per Catalunya l'any 2009 (augment).

 Identifica l'existència de diferències estadísticament significatives de signe negatiu en relació amb la puntuació obtinguda per Catalunya l'any 2009 (disminució).

Indicador Positiu GF 2009 Vs Catalunya 2009 ¹



Indicador Positiu GF 2009 Vs GF 2006



¹ Per tal de presentar tots els resultats de manera uniforme, s'ha invertit el sentit de la frase en les preguntes P4, P13, P15 i P20.

IV. TAULA D'UPS PER GRUP DE FACTURACIÓ

Preguntes	CAT 2009	UP 0146	UP 0719	UP 0724	UP 0734	UP 0739	UP 0742	UP 0743	UP 0753
(P1) Explicacions funcionament hospital	95,4%	95,9%	90,1%	95,8%	96,2%	97,3%	91,9%	100,0%	97,1%
(P2) La comoditat de l'habitació	86,6%	85,0%	78,3%	96,3%	96,2%	87,5%	57,0%	87,3%	90,5%
(P3) Tranquil·litat per descansar a la nit	84,3%	77,5%	79,3%	89,7%	88,8%	81,0%	72,5%	87,0%	81,2%
(P4) No va tenir problemes per compartir habitació	85,7%	84,1%	83,3%	87,9%	78,9%	86,5%	84,0%	85,9%	86,7%
(P5) El menjar de l'hospital	71,9%	66,2%	48,7%	79,2%	77,9%	75,6%	80,3%	76,9%	68,8%
(P6) Tracte personal de les infermeres	96,2%	98,8%	92,8%	97,5%	95,0%	95,1%	95,0%	100,0%	95,3%
(P7) Tracte personal del metge	96,0%	95,0%	90,2%	96,2%	97,5%	96,3%	96,3%	92,5%	96,5%
(P8) Temps que li dedica el metge	88,8%	88,8%	81,7%	87,5%	91,1%	85,0%	88,6%	88,8%	90,5%
(P9) Informació sobre l'operació	92,7%	94,0%	89,2%	94,2%	96,9%	90,3%	89,1%	94,2%	91,4%
(P10) Informació sobre la seva malaltia	92,0%	90,9%	81,8%	100,0%	92,9%	100,0%	100,0%	100,0%	80,0%
(P11) Informació sobre les proves	91,6%	87,8%	90,4%	93,0%	93,2%	90,0%	89,7%	95,7%	91,3%
(P12) S'entenen les explicacions	93,5%	98,7%	88,9%	92,3%	96,2%	92,4%	92,2%	91,1%	95,3%
(P13) Té tota la informació que necessita	76,9%	68,8%	77,1%	76,9%	76,3%	78,2%	77,2%	86,1%	81,0%
(P14) Pot donar la seva opinió	91,3%	94,9%	87,7%	95,0%	93,7%	85,0%	89,9%	92,4%	97,6%
(P15) No donen informació contradictòria	90,4%	93,8%	92,8%	93,6%	90,0%	93,8%	92,3%	93,6%	96,4%
(P16) Ajudar a controlar o millorar el dolor	94,2%	98,3%	87,5%	93,8%	95,7%	98,5%	95,1%	94,1%	95,4%
(P17) Està en bones mans	96,0%	98,8%	89,2%	96,3%	96,3%	96,3%	96,2%	95,0%	98,8%
(P18) Respecte a la seva intimitat	92,7%	86,7%	89,6%	92,4%	91,9%	89,5%	82,7%	97,2%	91,5%
(P19) Disposició per escoltar	93,1%	96,3%	91,4%	93,8%	93,8%	95,0%	91,3%	93,6%	94,1%
(P20) No parlaven davant com si no hi fos	85,9%	89,7%	88,9%	87,0%	91,3%	81,5%	91,0%	92,4%	82,9%
(P21) Familiars van tenir informació	93,2%	91,9%	89,2%	93,4%	93,6%	91,3%	97,3%	96,1%	96,2%
(P22) Explicacions per medicació a casa	94,6%	97,3%	90,6%	93,2%	94,6%	92,2%	93,0%	97,3%	92,0%
(P23) Explicacions per quan fos a casa	94,9%	97,4%	91,7%	95,9%	93,3%	92,3%	93,2%	90,5%	92,6%
(P24) Temps a la llista d'espera	75,6%	63,6%	85,3%	64,3%	50,0%	88,0%	61,3%	76,7%	94,7%
(P101) Satisfacció global	8,30	8,00	7,87	8,26	8,66	8,60	7,79	8,54	8,55
(P102) Fidelitat	89,8%	82,5%	83,1%	91,3%	95,0%	91,4%	85,0%	88,8%	94,1%

Nota: les diferències estadísticament significatives en relació a Catalunya estan assenyalades en verd les positives i en vermell les negatives.

Preguntes	CAT 2009	UP 0757	UP 0759	UP 0762	UP 0764	UP 0767	UP 0769	UP 0770	UP 0771
(P1) Explicacions funcionament hospital	95,4%	95,0%	96,0%	94,5%	94,3%	97,2%	97,4%	96,2%	98,7%
(P2) La comoditat de l'habitació	86,6%	91,9%	87,7%	87,5%	73,8%	86,1%	94,9%	90,4%	97,5%
(P3) Tranquil·litat per descansar a la nit	84,3%	91,8%	83,8%	81,3%	88,8%	86,3%	96,2%	79,0%	85,0%
(P4) No va tenir problemes per compartir habitació	85,7%	91,1%	86,4%	90,7%	91,3%	87,9%	86,2%	83,6%	93,0%
(P5) El menjar de l'hospital	71,9%	67,1%	57,1%	78,8%	62,8%	73,7%	72,0%	73,8%	67,9%
(P6) Tracte personal de les infermeres	96,2%	98,8%	96,3%	97,5%	93,8%	98,8%	100,0%	98,8%	98,8%
(P7) Tracte personal del metge	96,0%	93,0%	95,0%	91,3%	91,1%	96,3%	100,0%	97,6%	97,5%
(P8) Temps que li dedica el metge	88,8%	90,6%	85,0%	86,3%	84,6%	88,8%	96,3%	91,7%	93,8%
(P9) Informació sobre l'operació	92,7%	92,9%	93,8%	92,5%	83,1%	93,9%	93,0%	94,9%	92,1%
(P10) Informació sobre la seva malaltia	92,0%	84,6%	71,4%	80,0%	90,9%	100,0%	100,0%	100,0%	100,0%
(P11) Informació sobre les proves	91,6%	94,8%	85,1%	91,2%	87,1%	96,0%	95,8%	94,8%	90,5%
(P12) S'entenen les explicacions	93,5%	95,3%	87,5%	92,5%	91,1%	93,8%	93,7%	96,4%	96,2%
(P13) Té tota la informació que necessita	76,9%	84,7%	79,7%	78,5%	69,6%	76,3%	86,3%	85,5%	86,4%
(P14) Pot donar la seva opinió	91,3%	91,9%	85,0%	88,8%	80,5%	95,0%	98,7%	96,4%	92,4%
(P15) No donen informació contradictòria	90,4%	89,5%	95,0%	86,3%	93,7%	92,5%	91,1%	95,2%	90,1%
(P16) Ajudar a controlar o millorar el dolor	94,2%	87,2%	90,0%	90,3%	90,5%	97,0%	96,8%	98,5%	96,8%
(P17) Està en bones mans	96,0%	94,2%	92,6%	98,8%	96,3%	97,5%	100,0%	100,0%	98,8%
(P18) Respecte a la seva intimitat	92,7%	90,5%	92,1%	94,9%	91,0%	96,0%	97,3%	91,6%	97,3%
(P19) Disposició per escoltar	93,1%	90,7%	93,8%	97,5%	92,4%	96,2%	97,5%	97,6%	96,3%
(P20) No parlaven davant com si no hi fos	85,9%	84,7%	85,0%	85,9%	93,5%	80,0%	87,3%	89,2%	80,5%
(P21) Familiars van tenir informació	93,2%	96,5%	93,5%	94,8%	89,7%	98,7%	96,2%	96,3%	94,9%
(P22) Explicacions per medicació a casa	94,6%	95,1%	97,0%	96,9%	92,9%	97,2%	97,2%	100,0%	97,2%
(P23) Explicacions per quan fos a casa	94,9%	95,2%	96,0%	95,9%	93,5%	97,4%	97,4%	100,0%	98,7%
(P24) Temps a la llista d'espera	75,6%	67,9%	79,3%	82,6%	78,4%	91,7%	75,9%	75,7%	78,8%
(P101) Satisfacció global	8,30	8,00	8,31	8,68	7,66	8,16	9,01	8,67	8,58
(P102) Fidelitat	89,8%	88,2%	87,5%	92,5%	81,0%	91,3%	97,5%	92,9%	91,4%

Nota: les diferències estadísticament significatives en relació a Catalunya estan assenyalades en verd les positives i en vermell les negatives.

Preguntes	CAT 2009	UP 0826	UP 0827	UP 0908	UP 1012	UP 4373
(P1) Explicacions funcionament hospital	95,4%	95,8%	97,4%	91,9%	93,1%	95,1%
(P2) La comoditat de l'habitació	86,6%	92,5%	82,5%	85,7%	91,3%	92,9%
(P3) Tranquil·litat per descansar a la nit	84,3%	86,3%	84,8%	77,6%	94,9%	86,6%
(P4) No va tenir problemes per compartir habitació	85,7%	83,3%	87,9%	84,8%	93,5%	88,7%
(P5) El menjar de l'hospital	71,9%	66,2%	88,2%	74,7%	82,1%	69,5%
(P6) Tracte personal de les infermeres	96,2%	98,8%	98,8%	92,9%	97,6%	94,1%
(P7) Tracte personal del metge	96,0%	97,5%	96,3%	97,6%	97,6%	90,6%
(P8) Temps que li dedica el metge	88,8%	86,4%	95,1%	92,9%	92,7%	83,5%
(P9) Informació sobre l'operació	92,7%	91,5%	97,4%	89,7%	94,1%	88,7%
(P10) Informació sobre la seva malaltia	92,0%	55,6%	100,0%	100,0%	100,0%	75,0%
(P11) Informació sobre les proves	91,6%	89,0%	94,9%	89,6%	90,7%	82,3%
(P12) S'entenen les explicacions	93,5%	93,8%	95,0%	92,9%	91,6%	88,2%
(P13) Té tota la informació que necessita	76,9%	78,8%	80,5%	62,4%	80,7%	61,2%
(P14) Pot donar la seva opinió	91,3%	90,1%	93,7%	89,4%	94,0%	84,7%
(P15) No donen informació contradictòria	90,4%	93,8%	93,8%	80,7%	91,5%	86,7%
(P16) Ajudar a controlar o millorar el dolor	94,2%	89,7%	100,0%	94,7%	93,9%	88,1%
(P17) Està en bones mans	96,0%	91,4%	98,8%	92,9%	98,8%	88,2%
(P18) Respecte a la seva intimitat	92,7%	93,5%	91,1%	96,3%	94,8%	94,7%
(P19) Disposició per escoltar	93,1%	93,8%	92,7%	94,0%	94,0%	87,1%
(P20) No parlaven davant com si no hi fos	85,9%	92,5%	88,9%	81,2%	85,2%	83,1%
(P21) Familiars van tenir informació	93,2%	89,5%	96,2%	89,2%	90,0%	89,9%
(P22) Explicacions per medicació a casa	94,6%	93,9%	97,2%	96,1%	90,9%	89,9%
(P23) Explicacions per quan fos a casa	94,9%	94,7%	96,1%	93,9%	93,6%	92,6%
(P24) Temps a la llista d'espera	75,6%	74,2%	74,1%	72,0%	76,9%	65,0%
(P101) Satisfacció global	8,30	8,06	8,72	8,02	8,54	8,33
(P102) Fidelitat	89,8%	86,4%	93,8%	90,6%	90,4%	88,2%

Nota: les diferències estadísticament significatives en relació a Catalunya estan assenyalades en verd les positives i en vermell les negatives.

ORDENACIÓ

	Ordre 2006	Ordre 2009	UP	Nom centre	RS	GTS	GF	Satisfacció	Fidelitat	ítems >90%
1	2	1	769	Hospital Sant Rafael	BARCELONA	BARCELONA	2	9,01	97,5%	20
24	27	3	827	Clínica Plató	BARCELONA	BARCELONA	2	8,72	93,8%	18
3	8	5	762	Hospital Sant Jaume	GIRONA	GARROTXA	2	8,68	92,5%	15
15	21	6	770	Parc Hospitalari Martí i Julià (Sta.Caterina)	GIRONA	GIRONÈS-PLA ESTANY-SELVA INTERIOR	2	8,67	92,9%	19
35	42	7	734	Hospital de l'Esperit Sant	BARCELONA	BARCELONÈS NORD-BAIX MARESME	2	8,66	95,0%	19
3	11	8	739	Hospital de Palamós	GIRONA	BAIX EMPORDÀ	2	8,60	91,4%	14
-8	1	9	771	Hospital Sta. Maria	LLEIDA	LLEIDA	2	8,58	91,4%	20
-4	6	10	753	Hospital Municipal de Badalona	BARCELONA	BARCELONÈS NORD-BAIX MARESME	2	8,55	94,1%	19
8	19	11	1012	Hospital Comarcal de l'Alt Penedès	BARCELONA	ALT PENEDÈS	2	8,54	90,4%	20
23	35	12	743	Hospital de Sant Celoni	BARCELONA	BAIX MONTSENY	2	8,54	88,8%	17
		24	4373	Hospital del Vendrell	TARRAGONA	BAIX PENEDÈS	2	8,33	88,2%	6
-14	15	29	759	Hospital Sant Jaume	GIRONA	ALT MARESME-SELVA MARÍTIMA	2	8,31	87,5%	11
-24	9	33	724	H. de Figueras Fundació Privada	GIRONA	ALT EMPORDÀ	2	8,26	91,3%	18
-27	13	40	767	H. De San Pau i Sta. Tecla	TARRAGONA	TARRAGONÈS	2	8,16	91,3%	18
-13	34	47	826	Pius Hospital de Valls	TARRAGONA	ALT CAMP I CONCA BARBERÀ	2	8,06	86,4%	14
-2	48	50	908	Fundació Privada Hospital de Mollet	BARCELONA	BAIX VALLÈS	2	8,02	90,6%	13
-37	14	51	757	Hospital Sant Bernabé	CATALUNYA CENTRAL	BERGUEDÀ	2	8,00	88,2%	17
2	54	52	146	Hospital de Viladecans	BARCELONA	BAIX LLOBREGAT LITORAL	2	8,00	82,5%	14
6	59	53	719	Hospital Comarcal de Blanes	GIRONA	ALT MARESME-SELVA MARÍTIMA	2	7,87	83,1%	8
-5	49	54	742	Hospital de Sant Boi	BARCELONA	BAIX LLOBREGAT LITORAL	2	7,79	85,0%	13
-5	50	55	764	H. Sant Joan de Déu de Martorell	BARCELONA	BAIX LLOBREGAT NORD	2	7,66	81,0%	14

CODIFICACIÓ

UP	Nom del centre	Regió Sanitària	GTS	GF	ÀMBIT
1	H. Universitari Arnau de Vilanova	Lleida	5-Pla de Lleida	3	
39	H. U. de Tarragona Joan XXIII	Tarragona	9-Tarragonès	3	
86	H. de Tortosa Verge de la Cinta	Terres de l'Ebre	11-Baix Ebre	3	
100	H. U. De Girona Josep Trueta	Girona	17-Pla de l'Estany-Selva Interior	3	
146	Hospital de Viladecans	Barcelona	26-Baix Llobregat i Litoral	2	RSB SUD
148	Hospital Universitari de Bellvitge	Barcelona	25-Baix Llobregat l'H-El Prat	4	RSB SUD
272	H. Universitari Germans Trias i Pujol	Barcelona	30-Barcelonès N.-Baix maresme	4	RSB NORD
434	H. Traumatologia i Rehabilitació Vall d'Hebron	Barcelona	29-Barcelona	4	CSB
435	Hospital General Vall d'Hebron	Barcelona	29-Barcelona	4	CSB
436	H. Maternoinfantil Vall d'Hebron	Barcelona	29-Barcelona	4	CSB
634	Althaia	Catalunya Central	20-Bages-Solsonès	3	
668	Clínica Girona, S.L.	Girona	17-Pla de l'Estany-Selva Interior	1	
678	Clínica Salus informorum	Girona	17-Pla de l'Estany-Selva Interior	1	
718	H. Clínic i Provincial de Barcelona	Barcelona	29-Barcelona	4	CSB
719	Hospital Comarcal de Blanes	Girona	13-Alt Maresme-Selva Marítima	2	
723	Hospital Campdevàrol	Girona	18-Ripollès	1	
724	H. de Figueres Fundació Privada	Girona	15-Alt Empordà	2	
725	Hospital General de l'Hospitalet	Barcelona	25-Baix Llobregat l'H-El Prat	3	RSB SUD
726	Hospital dos de Maig	Barcelona	29-Barcelona	3	CSB
729	Hospital Mútua de Terrassa	Barcelona	36-Vallès Occidental Oest	3	RSB NORD
732	Fundació Sant Hospital	Alt Pirineu i Aran	1-Alt Urgell	1	
734	Hospital de l'Esperit Sant	Barcelona	30-Barcelonès N.-Baix maresme	2	RSB NORD
737	Hospital Comarcal Móra d'Ebre	Terres de l'Ebre	10-Altbrat	1	
739	Hospital de Palamós	Girona	14-Baix Empordà	2	
740	Hospital de Puigcerdà	Alt Pirineu i Aran	2-Cerdanya	1	
741	Hospital de Sabadell	Barcelona	35-Vallès Occidental Est	3	RSB NORD
742	Hospital de Sant Boi	Barcelona	26-Baix Llobregat i Litoral	2	RSB SUD
743	Hospital de Sant Celoni	Barcelona	28-Baix Montseny	2	RSB NORD
744	Hospital de Terrassa	Barcelona	36-Vallès Occidental Oest	3	RSB NORD
745	Hospital General de Vic	Catalunya Central	22-Osona	3	
746	Hospital del Mar	Barcelona	29-Barcelona	3	CSB
748	Hospital Comarcal del Pallars	Alt Pirineu i Aran	3-Pallars Jussà-Sobirà	1	
750	Hospital General de Granollers	Barcelona	32-Vallès Oriental Central	3	RSB NORD
753	Hospital Municipal de Badalona	Barcelona	30-Barcelonès N.-Baix maresme	2	RSB NORD
754	Hospital Residència Sant Camil	Barcelona	31-Garraf	3	RSB SUD
757	Hospital Sant Bernabé	Catalunya Central	21-Berguedà	2	
759	Hospital Sant Jaume, Calella	Girona	13-Alt Maresme-Selva Marítima		
762	Hospital Sant Jaume, Olot	Girona	16-Garrotxa	2	
763	H. U. Sant Joan de Reus	Tarragona	7-Baix Camp	3	
764	H. Sant Joan de Déu de Martorell	Barcelona	27-Baix Llobregat Nord	2	RSB SUD
765	H. Sant Joan de Déu d'Esplugues Ll.	Barcelona	24-Baix Llobregat Centre-Font.	4	RSB SUD
767	H. De San Pau i Sta. Tecla	Tarragona	9-Tarragonès	2	
769	Hospital Sant Rafael	Barcelona	29-Barcelona	2	CSB
770	Parc Hospitalari Martí i Julià	Girona	17-Pla de l'Estany-Selva Interior	2	
771	Hospital Sta. Maria	Lleida	5-Pla de Lleida	2	
772	Fd. Per la Ges. De l'H Santa Creu i Sant Pau	Barcelona	29-Barcelona	4	CSB
777	Fundació Puigvert Luna	Barcelona	29-Barcelona	4	CSB
826	Pius Hospital de Vall	Tarragona	6-Alt Camp i Conca de Barberà	2	
827	Hospital Plató	Barcelona	29-Barcelona	2	CSB
833	Hospital Universitari Sagrat Cor	Barcelona	29-Barcelona	3	CSB
834	Clínica de Ponent	Lleida	5-Pla de Lleida	1	
908	Fundació Privada Hospital de Mollet	Barcelona	34-Baix Vallès	2	RSB NORD
916	Hospital General d'Igualada	Catalunya Central	19-Anoia	3	
1012	Hospital Comarcal de l'Alt Penedès	Barcelona	23-Alt Penedès	2	RSB SUD
1063	Institut Català d'Oncologia	Barcelona	25-Baix Llobregat l'H-El Prat	4	RSB SUD
1346	Centre MQ de Reus	Tarragona	7-Baix Camp	1	
1425	Hospital de Mataró	Barcelona	33-Maresme	3	RSB NORD
4373	Hospital del Vendrell	Tarragona	8-Baix Penedès	2	