

## **Enquesta sobre el consum al Nadal**

Enquesta encarregada per l'Institut Català del Consum

*Novembre de 2001*

RPEEO 198

**ENQUESTA SOBRE**  
**“El consum per Nadal”**

Barcelona, novembre de 2001

# Institut Català del Consum

REF:\SONICC1\P5\NOVEMBRE01

## Pregunta 1.- Quan fa les compres dels aliments que consumirà per Nadal?

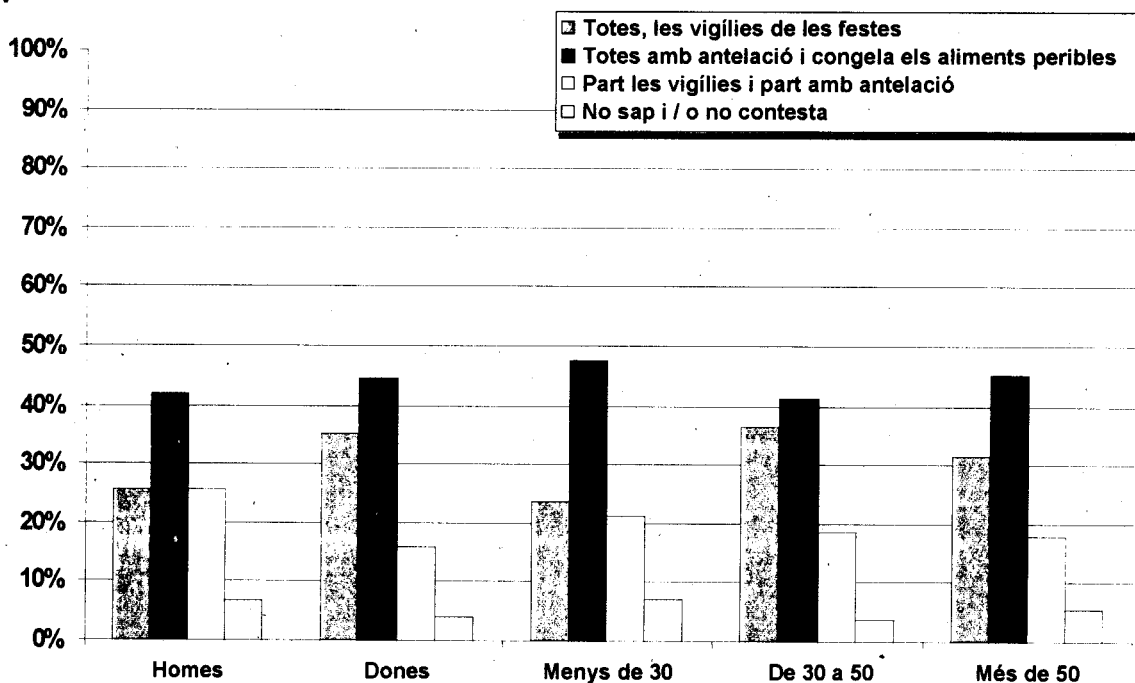
- A. Totes, les vigílies de les festes
- B. Totes amb antelació i congela els aliments peribles
- C. Part les vigílies i part amb antelació

- Mostra: 536 persones de Catalunya.
- Data del sondeig: novembre de 2001.

RESPOSTA	PERCENTATGE	FIABILITAT
Totes, les vigílies de les festes	32,38%	± 3,96%
Totes amb antelació i congela els aliments peribles	43,85%	± 4,20%
Part les vigílies i part amb antelació	18,85%	± 3,30%
No sap i / o no contesta	4,92%	± 1,82%

### Relació de les respostes a la pregunta

Resp \ Grup	Homes	Dones	Menys de 30	De 30 a 50	Més de 50
Totes, les vigílies de les festes	25,68%	35,29%	23,81%	36,45%	31,58%
Totes amb antelació i congela els aliments peribles	41,89%	44,71%	47,62%	41,12%	45,26%
Part les vigílies i part amb antelació	25,68%	15,88%	21,43%	18,69%	17,89%
No sap i / o no contesta	6,76%	4,12%	7,14%	3,74%	5,26%



# Institut Català del Consum

REF:\SONICC1\IP5\NOVEMBRE01

## Pregunta 2.- Quan pensa fer les compres dels regals de Nadal / Reis?

- |                                  |                         |
|----------------------------------|-------------------------|
| A. Segona quinzena de novembre.  | desembre.               |
| B. Primera quinzena de desembre. | D. Del 1 al 5 de gener. |
| C. Segona quinzena de            | E. Altres respostes.    |
|                                  | F. No sap / No contesta |

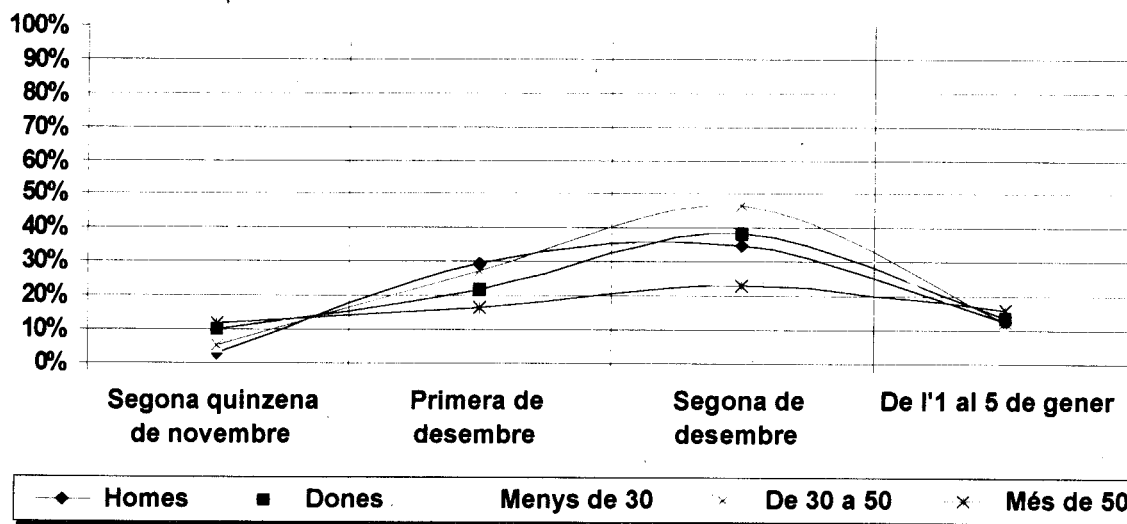
- Mostra: 536 persones de Catalunya.
- Data del sondeig: novembre de 2001.

RESPOSTA	PERCENTATGE	FIABILITAT
Segona quinzena de novembre	7,79%	± 2,25%
Primera de desembre	24,18%	± 3,62%
Segona de desembre	37,30%	± 4,10%
De l'1 al 5 de gener	13,11%	± 2,84%
Altres respostes	9,84%	± 2,51%
No sap	7,79%	± 2,25%

### Relació de les respostes a la pregunta

Resp \ Grup	Homes	Dones	Menys de 30	De 30 a 50	Més de 50
Segona quinzena de novembre	2,70%	10,00%	4,76%	5,61%	11,58%
Primera de desembre	29,73%	21,76%	33,33%	27,10%	16,84%
Segona de desembre	35,14%	38,24%	45,24%	46,73%	23,16%
De l'1 al 5 de gener	12,16%	13,53%	9,52%	12,15%	15,79%
Altres respostes	8,11%	10,59%	<1,00%	2,80%	22,11%
No sap	12,16%	5,88%	7,14%	5,61%	10,53%

Altres respostes (9,84%)	PERCENTATGE
No ho celebra / no fa regals	58,8%
Compra i dona els regals no en d'aquestes dates	17,6%
Regala diners	23,5%



# Institut Català del Consum

REF:\SONICC1\IP5\NOVEMBRE01

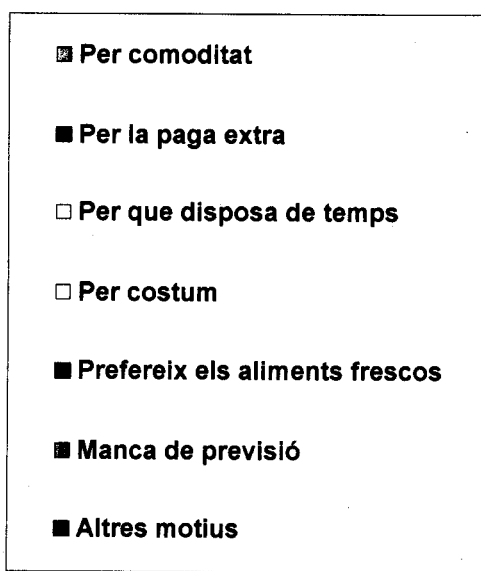
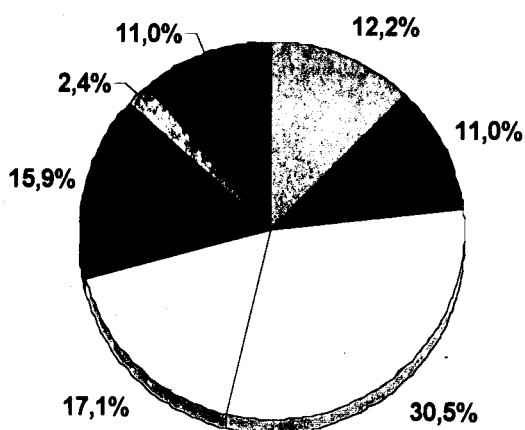
**Pregunta 3.-** En el cas de comprar a les vigílies de festes, per que ho fa?

Respostes donades per els entrevistats:

- A. Per comoditat
- B. Per la paga extra
- C. Per que disposa de temps
- D. Per costum
- E. Prefereix els aliments frescos / no té un congelador gran
- F. Manca de previsió
- G. Altres motius (no repetits)

- Mostra: 536 persones de Catalunya.
- Data del sondeig: novembre de 2001.

RESPOSTA	PERCENTATGE
Per comoditat	12,2%
Per la paga extra	11,0%
Per que disposa de temps	30,5%
Per costum	17,1%
Prefereix els aliments frescos	15,9%
Manca de previsió	2,4%
Altres motius	11,0%



# Institut Català del Consum

REF:\SONICC1\IP5\NOVEMBRE01

**Pregunta 4.-** Quina considera que seria la principal avantatge d'efectuar les compres dels aliments de Nadal amb antelació?

- A. Preus més baixos
- B. Menys aglomeració de clients en els establiments
- C. Les dues
- D. Altres respostes (Per la comoditat que representa no comprar-ho tot a l'últim moment)

- Mostra: 536 persones de Catalunya.
- Data del sondeig: novembre de 2001.

RESPOSTA	PERCENTATGE	FIABILITAT
Preus més baixos	21,31%	± 3,45%
Menys aglomeracions	27,46%	± 3,78%
Les dues	30,74%	± 3,90%
Altres	12,70%	± 2,80%
No sap	7,79%	± 2,25%

Relació de les respostes a la pregunta

Resp \ Grup	Homes	Dones	Menys de 30	De 30 a 50	Més de 50
Preus més baixos	18,92%	22,35%	14,29%	20,56%	25,26%
Menys aglomeracions	27,03%	27,65%	35,71%	26,17%	25,26%
Les dues	28,38%	31,76%	23,81%	38,32%	25,26%
Altres	16,22%	11,18%	23,81%	9,35%	11,58%
No sap	9,46%	7,06%	2,38%	5,61%	12,63%

