



REO núm: 926
Data: 27/05/2019



Informe de resultats

Enquesta satisfacció hospitalització a domicili (HADO). 2018

Organisme promotor: Departament de Salut. Servei Català de la Salut (CatSalut)



Centre
d'Estudis
d'Opinió



Generalitat
de Catalunya



Enquesta satisfacció 2018 Hospitalització a domicili (HADO) Hospital Transversal

Opinió del Ciutadà, març de 2019

FITXA TÈCNICA HADO 2018

Univers: Pacients atesos per la Hospitalització a domicili (HADO) de l'Hospital Transversal .

Grandària mostra: 80 enquestes.

Criteris d'inclusió: Pacients entre 15 i 85 anys atesos l'any 2018 amb estades > 2 dies.

Tipus de mostreig: Aleatori simple.

Nivell de confiança: 95%

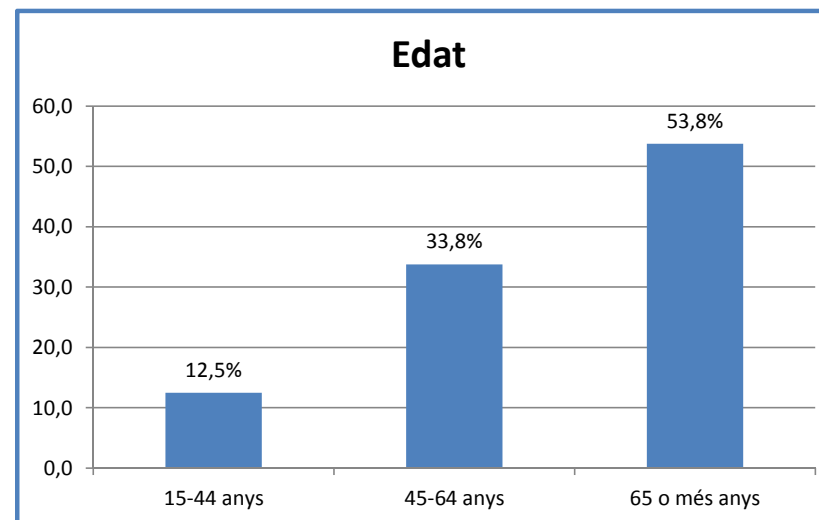
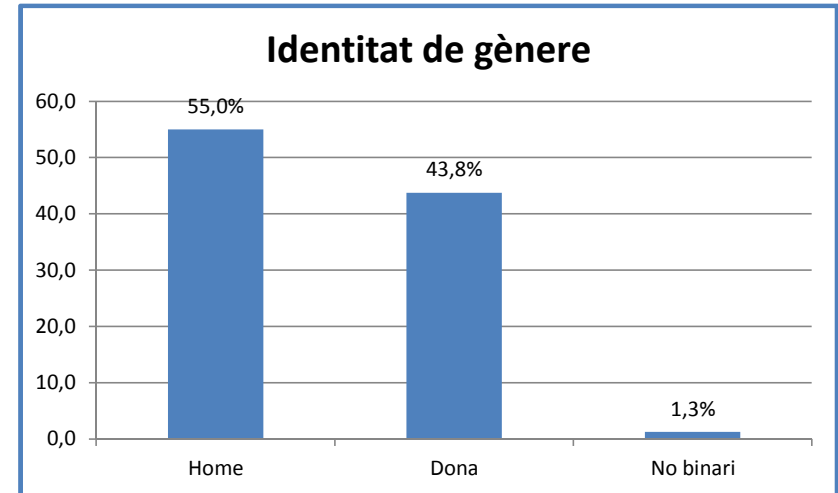
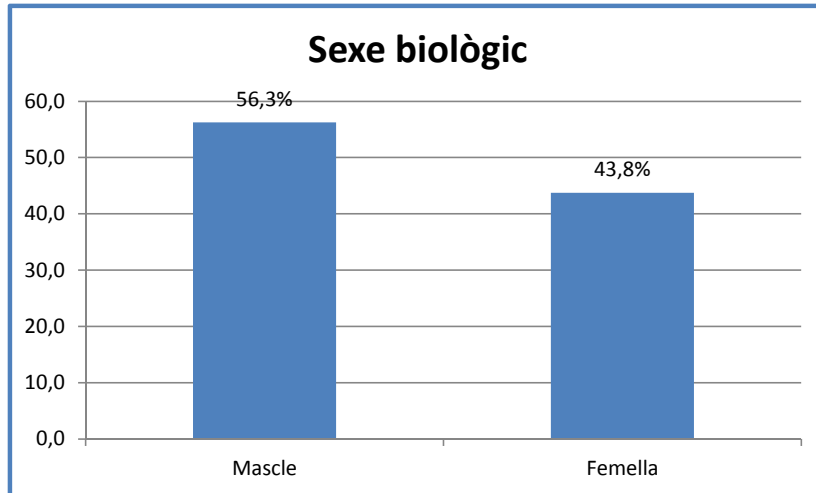
Error: $\pm 10\%$

Proporció esperada: 50%

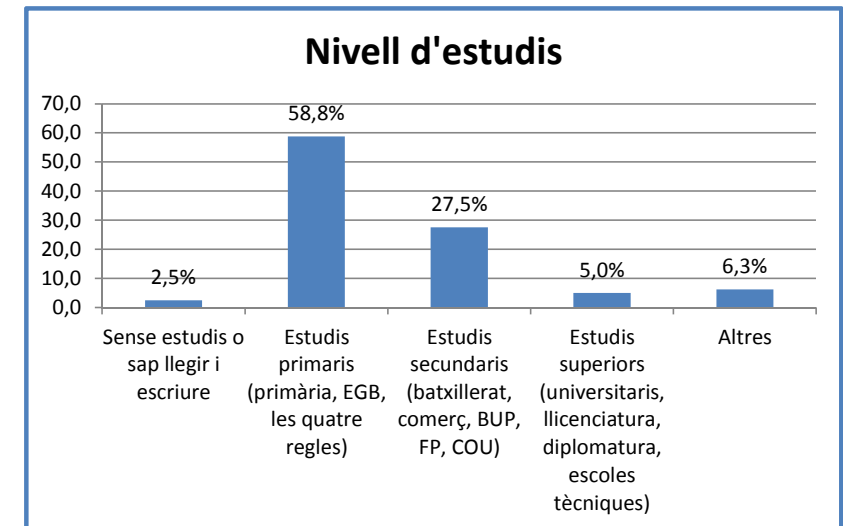
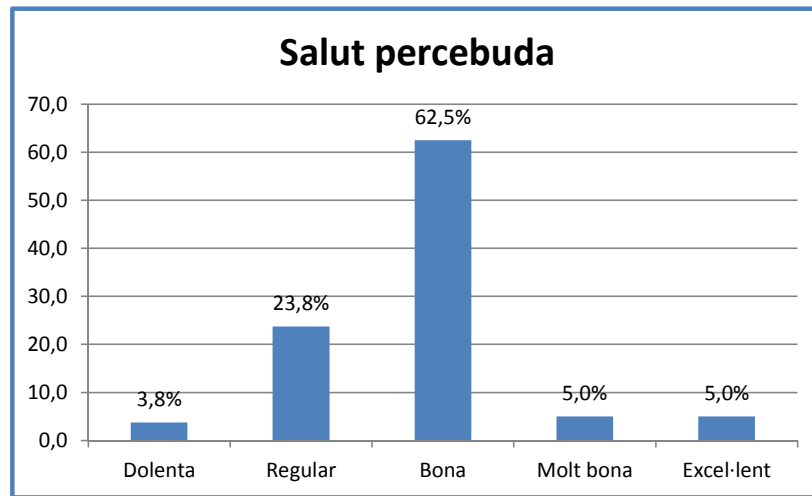
Instrument: Enquesta telefònica (aplicatiu CSI), respostes en escala ordinal i dicotòmiques, valoració satisfacció global de 0 a 10.

Treball de camp: Del 22 de febrer al 4 de març de 2019.

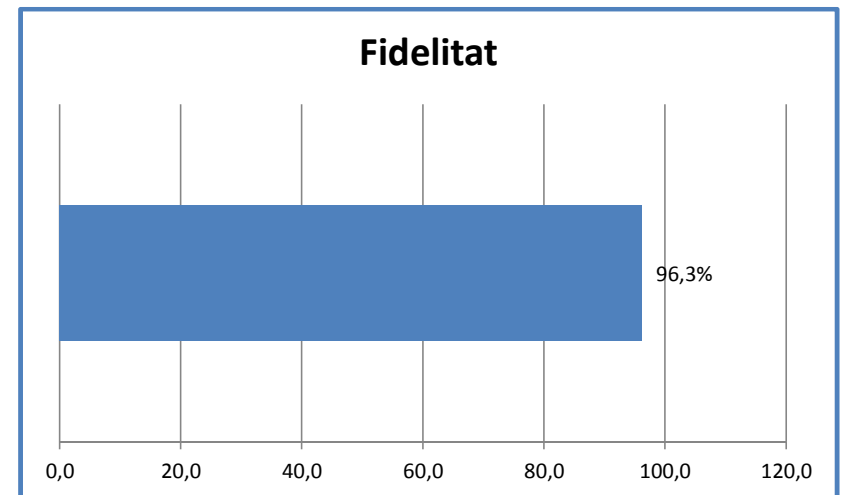
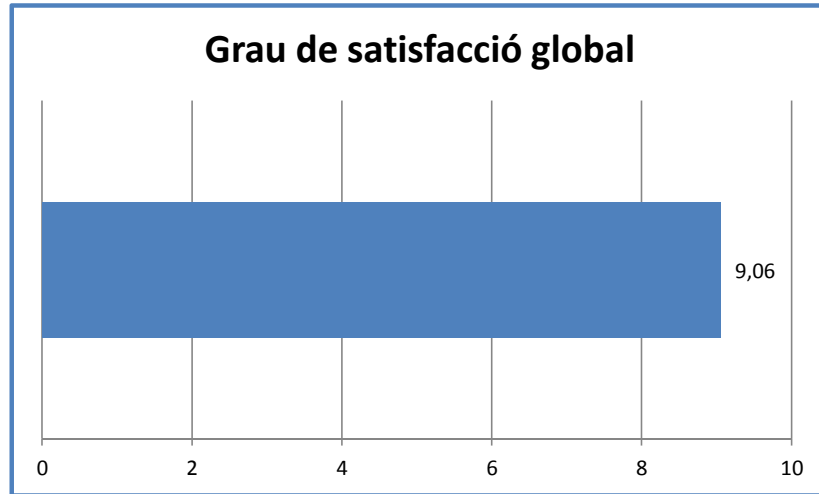
DADES SOCIODEMÒGRÀFIQUES HADO 2018



DADES SOCIODEMÒGRÀFIQUES HADO 2018

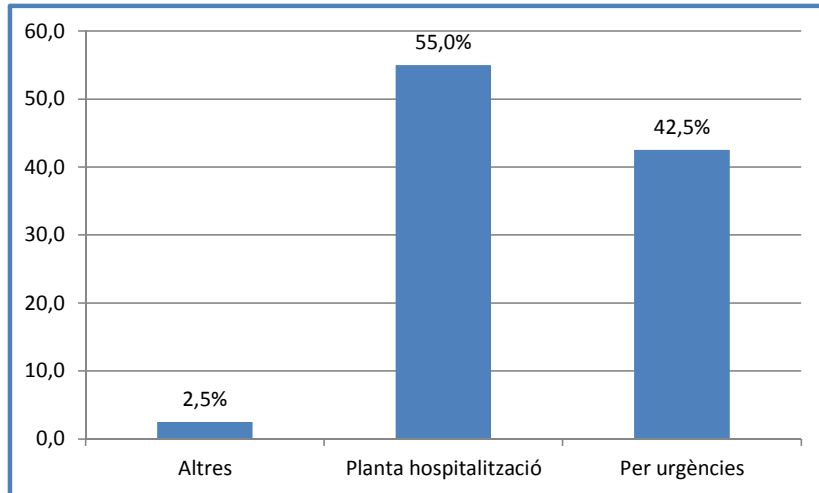


SATISFACCIÓ I FIDELITAT HADO 2018

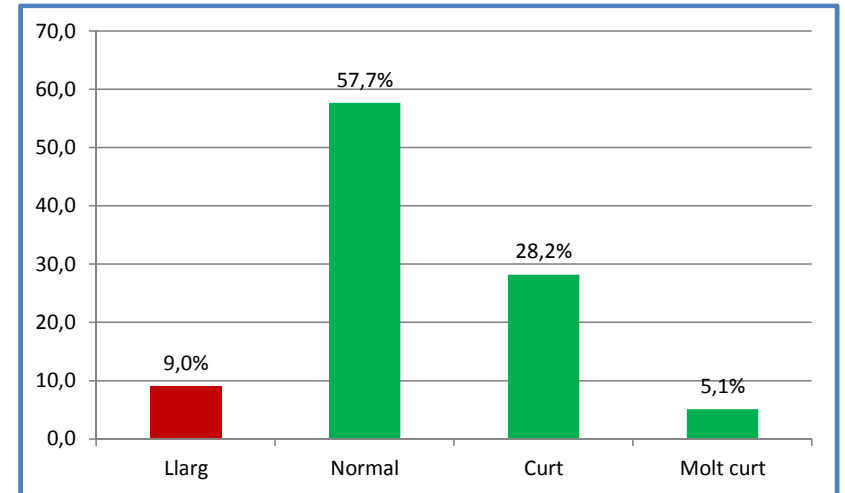


Amb tu, per la teva salut

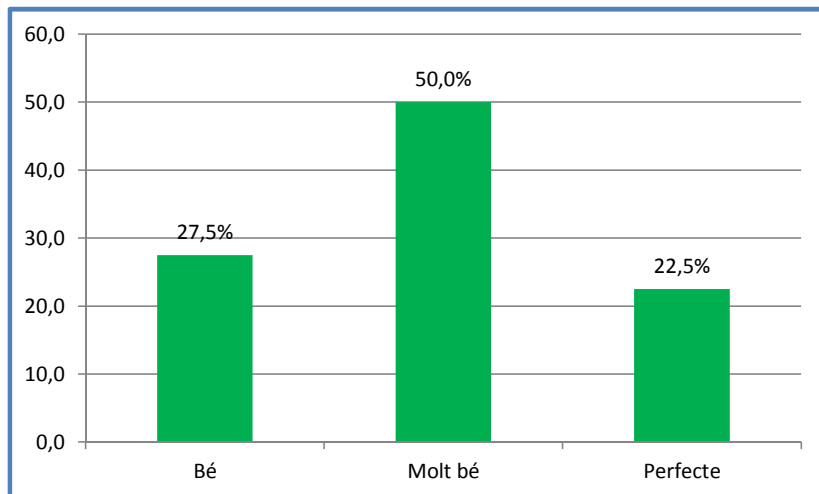
GRÀFICS RESULTATS HADO 2018



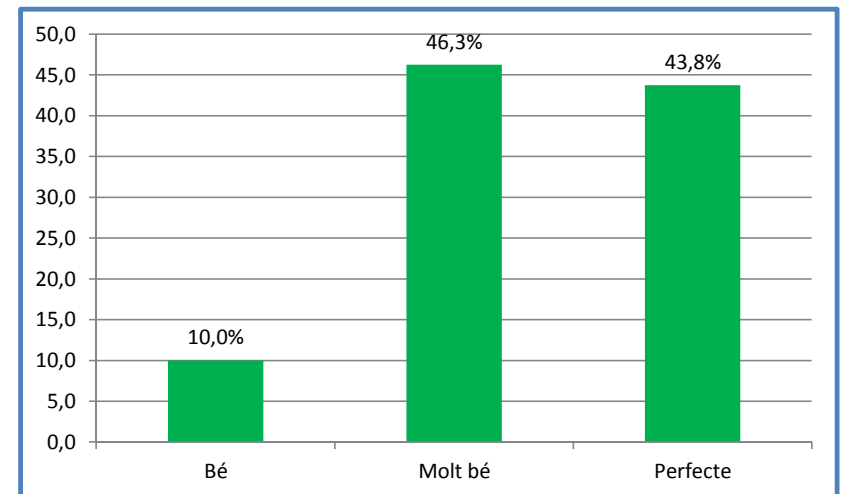
P1 Va ingressar per urgències o estava hospitalitzat/da a planta?



P2 Com valora el temps que va esperar fins el trasllat al seu domicili?

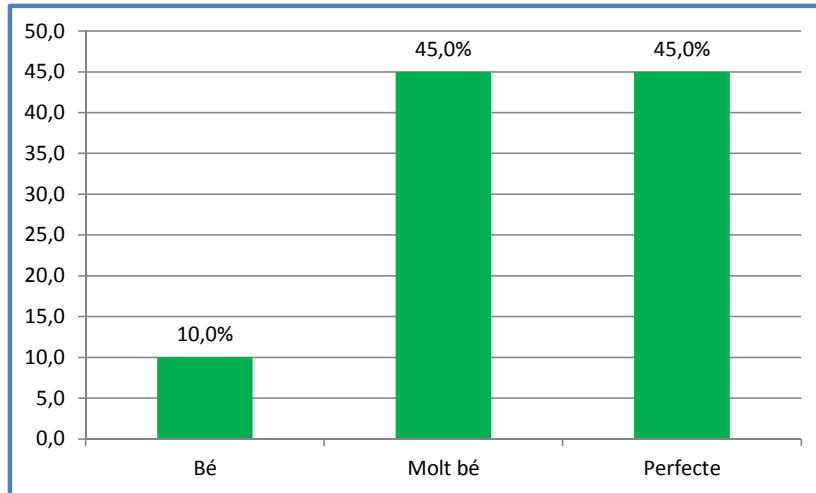


P3 Què li van semblar les explicacions sobre el funcionament de l'Hospitalització a Domicili (HADO)?

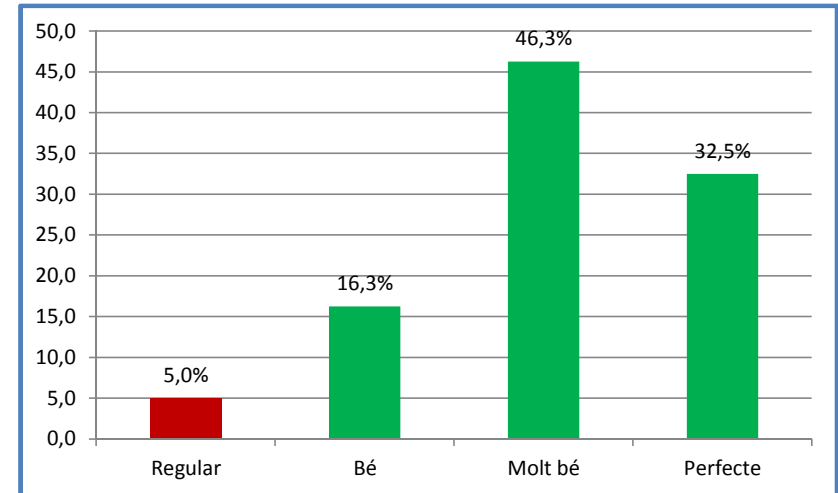


P4 Com valora el tracte personal que tenien amb vostè les infermeres?

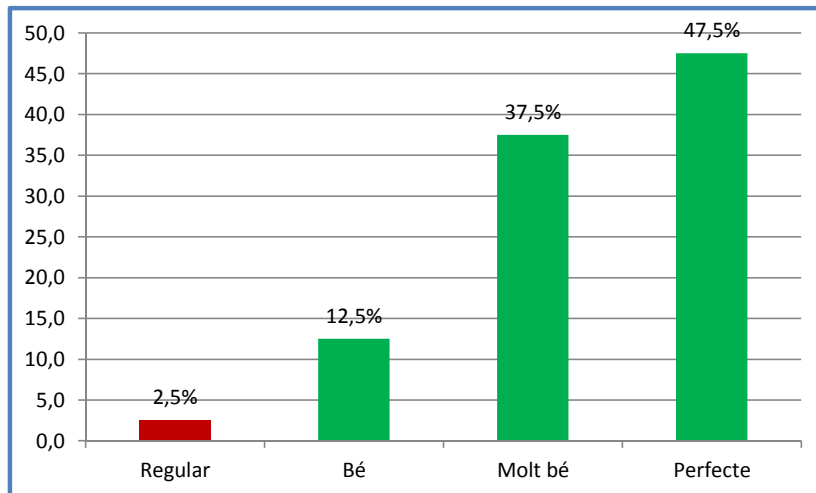
GRÀFICS RESULTATS HADO 2018



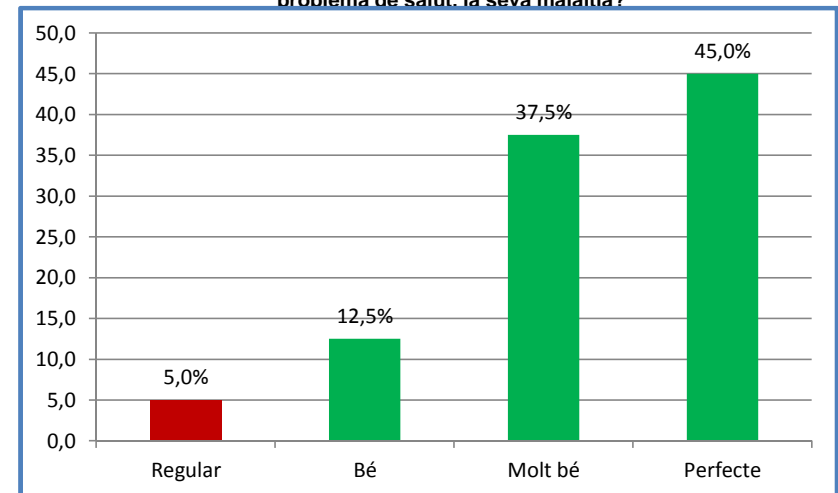
P5 Com valora el tracte personal que tenien amb vostè els metges?



P6 Què li van semblar les explicacions que li van donar sobre el seu problema de salut. la seva malaltia?



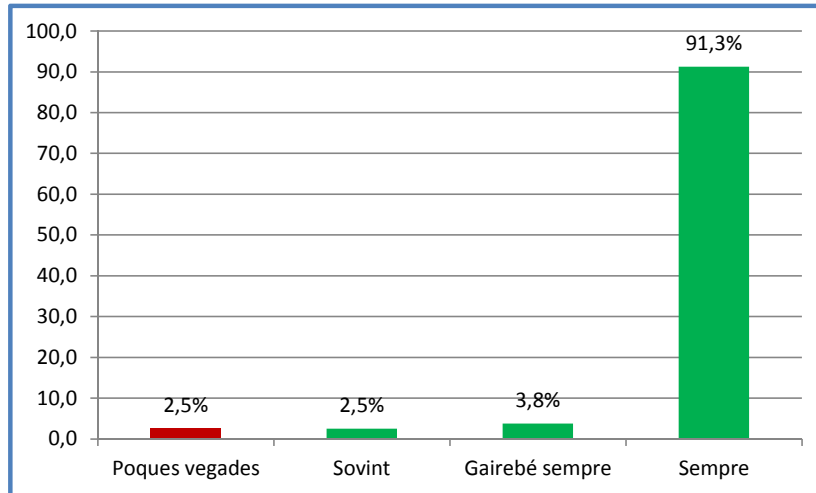
P7 Quina disposició tenien els professionals que el/la van atendre per escoltar-lo/a i fer-se càrrec del que a vostè li preocupava de la seva salut?



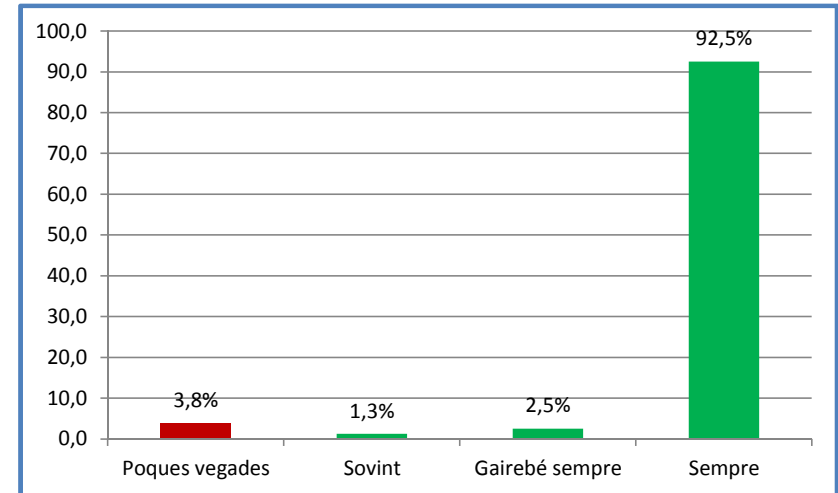
P8 Què li va semblar la predisposició de l'equip assistencial (metge, infermera) per que vostè pogués donar la seva opinió?

Amb tu, per la teva salut

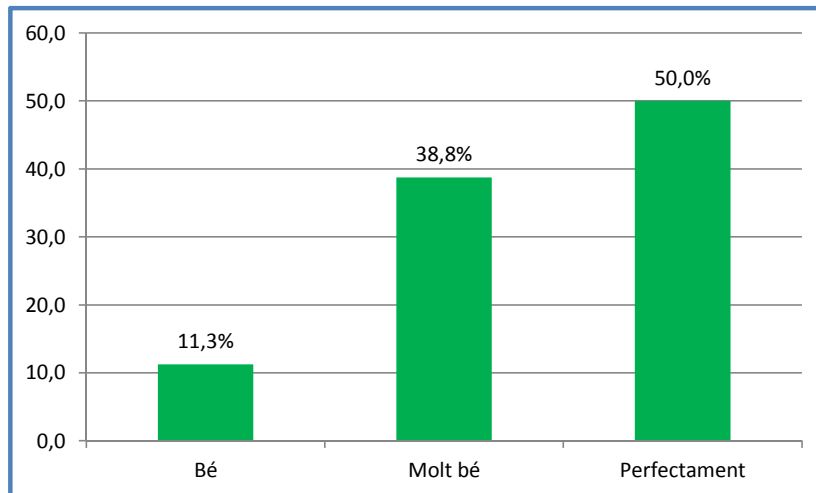
GRÀFICS RESULTATS HADO 2018



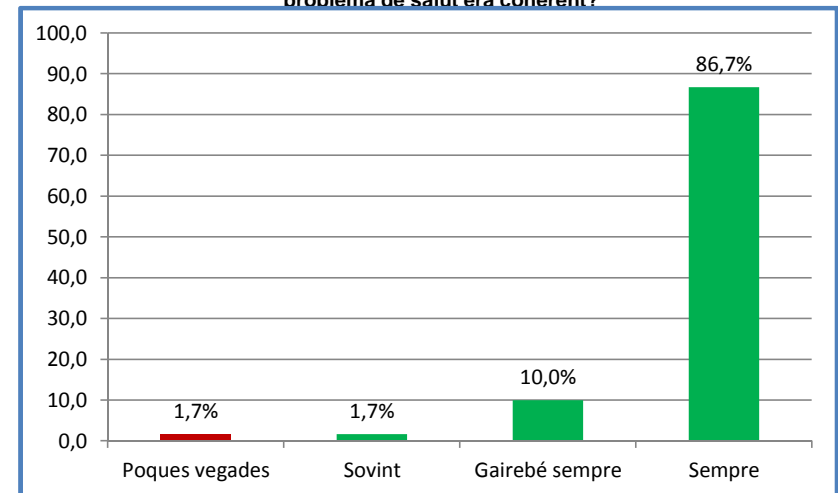
P9 Va tenir la sensació d'estar en bones mans?



P10 La informació que li van donar els professionals sobre el seu problema de salut era coherent?

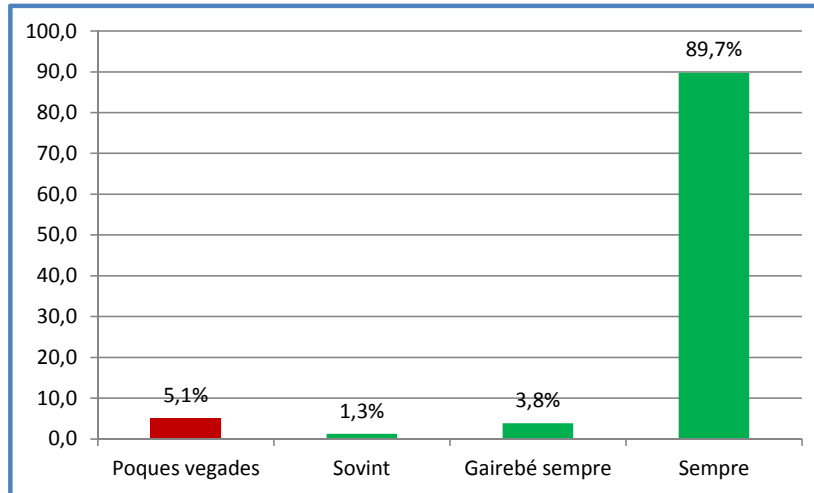


P11 Tenint en compte les circumstàncies que suposa estar ingressat/ada al seu domicili, com valora el respecte a la seva intimitat?

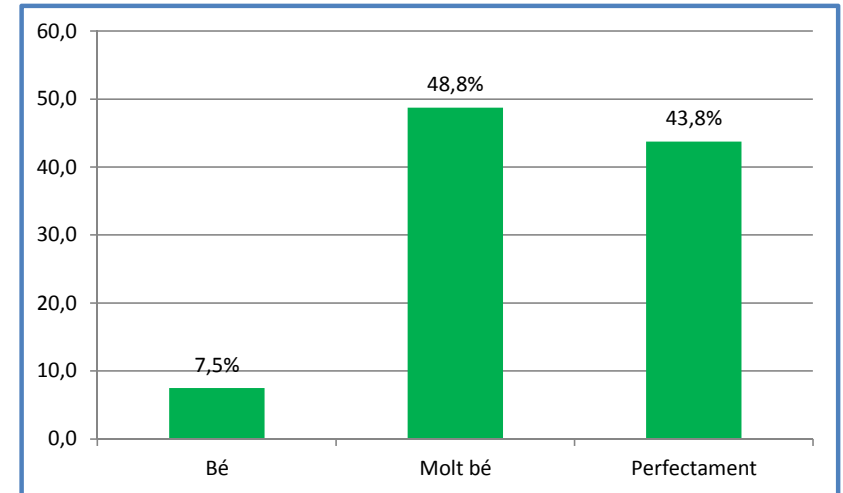


P12 Quan tenia dolor creu que el/la van ajudar a controlar o millorar el dolor?

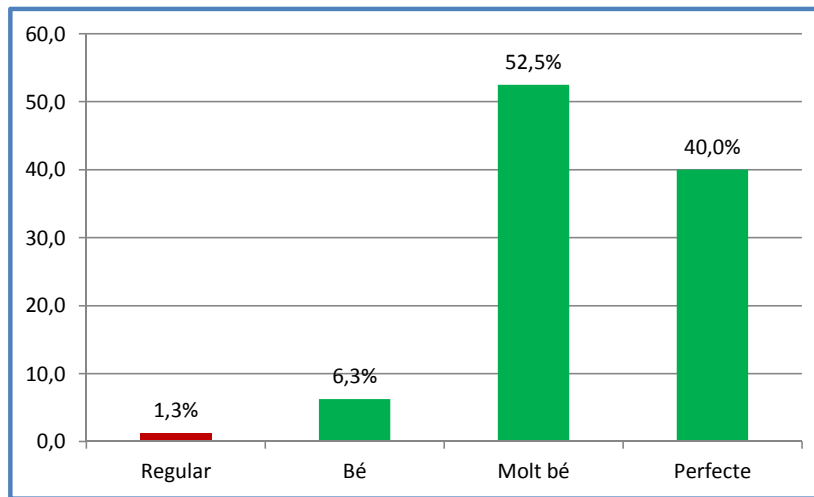
GRÀFICS RESULTATS HADO 2018



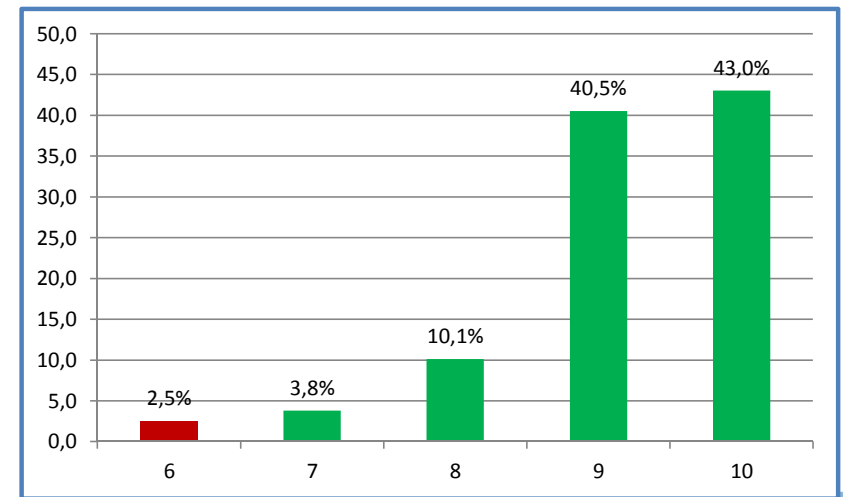
P13 Els seus familiars i acompanyants van tenir la informació necessària?



P14 Quan li van donar l'alta de l'Hospitalització a Domicili (HADO) va entendre tot el que havia de fer?

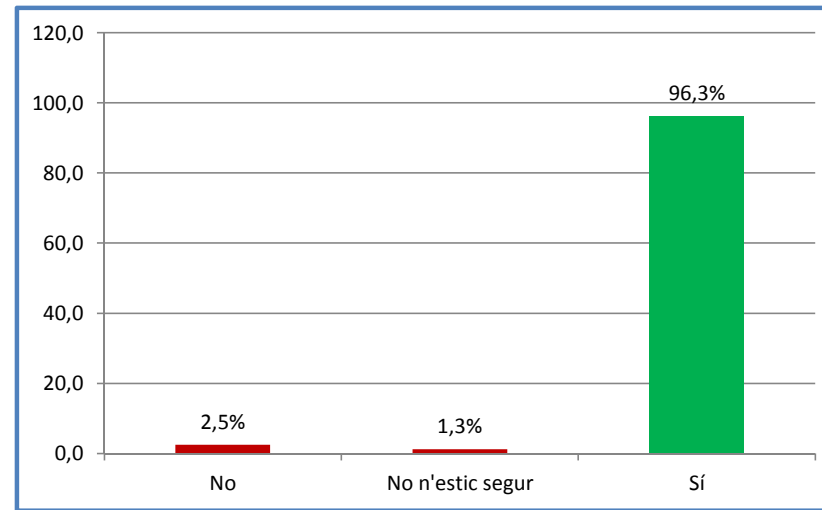


P15 En general, com valora el funcionament de l'Hospitalització a Domicili (HADO)?



P16 Valori el seu grau de satisfacció global amb la Hospitalització a Domicili (HADO):

GRÀFICS RESULTATS HADO 2018



P17 Si pogués triar, tornaria a ser atès per l'Hospitalització a Domicili (HADO)?

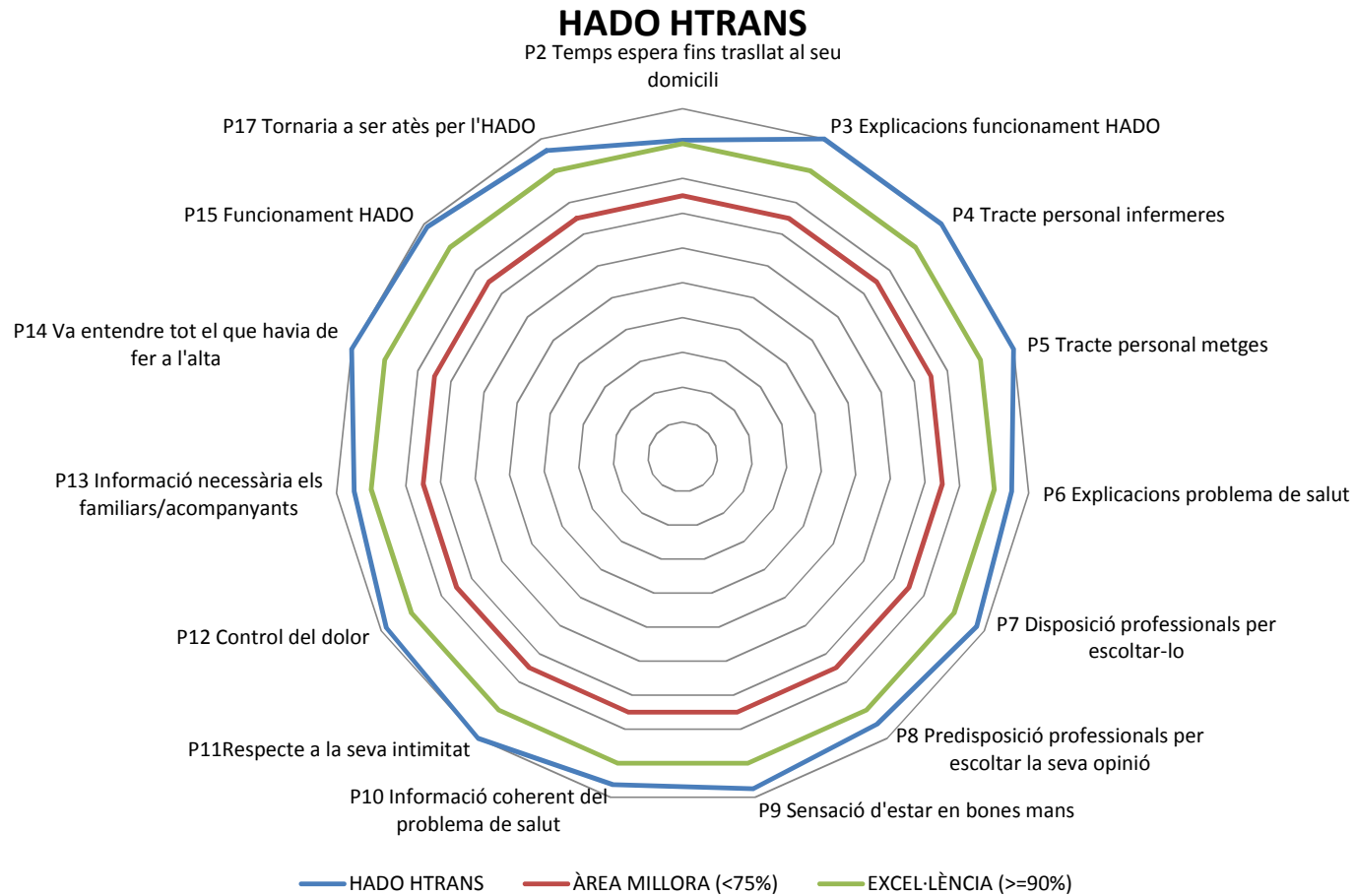
OBSERVACIONS HADO 2018

Todo el equipo muy profesional.
Un trato personal y profesional estupendo de todo el equipo.
Muy contenta con el trato de las personas que iban a su casa esos días, excelente en todo.
Todo el trato y demás muy bien y muy correcto todo, la atención excepcional.
La rehabilitación domiciliaria tendría que ser cómo más seguida.
Ninguna observación, al revés, sólo agradecimientos, ya que todo el personal de HADO es fabuloso.
Todos los profesionales muy bien.

INDICADOR POSITIU HADO 2016-2018

PREGUNTA RESUMIDA	2016	2018
P2 Temps espera fins trasllat al seu domicili	96,3%	91,0%
P3 Explicacions funcionament HADO	100,0%	100,0%
P4 Tracte personal infermeres	100,0%	100,0%
P5 Tracte personal metges	100,0%	100,0%
P6 Explicacions problema de salut	100,0%	95,0%
P7 Disposició professionals per escoltar-lo	100,0%	97,5%
P8 Predisposició professionals per escoltar la seva opinió	100,0%	95,0%
P9 Sensació d'estar en bones mans	100,0%	97,5%
P10 Informació coherent del problema de salut	100,0%	96,3%
P11 Respecte a la seva intimitat	100,0%	100,0%
P12 Control del dolor	100,0%	98,3%
P13 Informació necessària els familiars/acompanyants	100,0%	94,9%
P14 Va entendre tot el que havia de fer a l'alta	100,0%	100,0%
P15 Funcionament HADO	100,0%	98,8%
P16 Grau de satisfacció global	9,28	9,06
P17 Tornaria a ser atès per l'HADO	100,0%	96,3%

GRÀFIC RADIAL HADO 2018



Consorti  Sanitari Integral

Amb tu, per la teva salut

Consorti Sanitari Integral
Av. Josep Molins, 29-41
08906 Hospitalet de Llobregat

www.csi.cat

