

**Estudi d'opinió pública en l'àmbit de Catalunya 1a onada –
setembre 99**

Estudi encarregat per l'Institut Català del Consum

Novembre de 1999

RPEEO 78



**Estudi d'opinió pública en l'àmbit
de Catalunya**

1^a onada - Setembre 99

LINE STAFF CONSULTING per a

GENERALITAT DE CATALUNYA

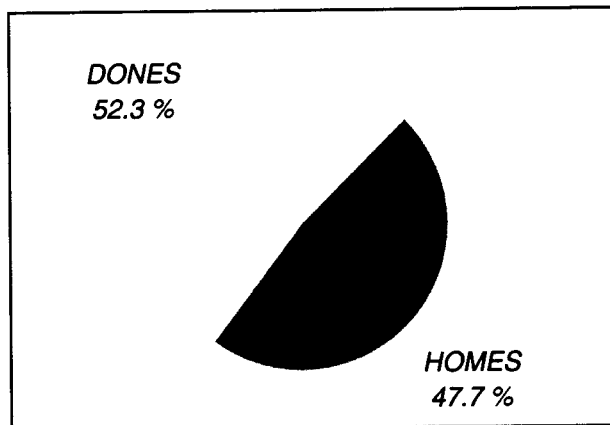
Barcelona, octubre 1999

ÍNDEX

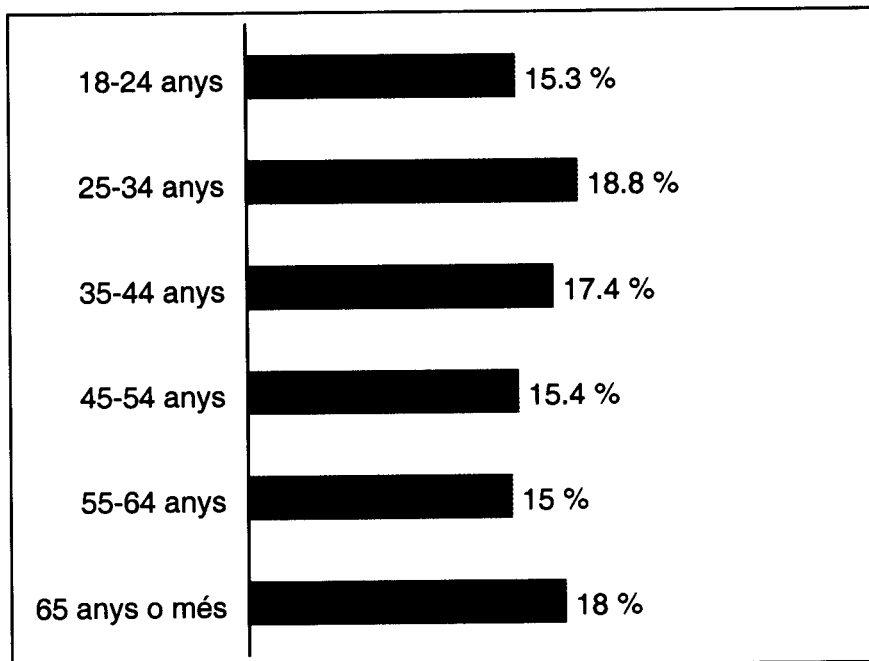
• FITXA TÈCNICA	1
• SEGMENTACIÓ DE LA MOSTRA.....	2
1. PERCEPCIÓ SITUACIÓ ECONÒMICA	
1.1. SITUACIÓ ECONÒMICA PERSONAL	5
1.2. SITUACIÓ ECONÒMICA DE CATALUNYA	6
2. VALORACIÓ GENERALITAT I ACCIÓ DE GOVERN	
2.1. VALORACIÓ GLOBAL ACCIÓ DE GOVERN	7
2.2. VALORACIÓ ACTUACIÓ PER ÀMBITS	8
3. VALORACIÓ PRESIDENT DE LA GENERALITAT	13
4. ISIG (Índex Seguiment Imatge de la Generalitat)	14

SEGMENTACIÓ DE LA MOSTRA

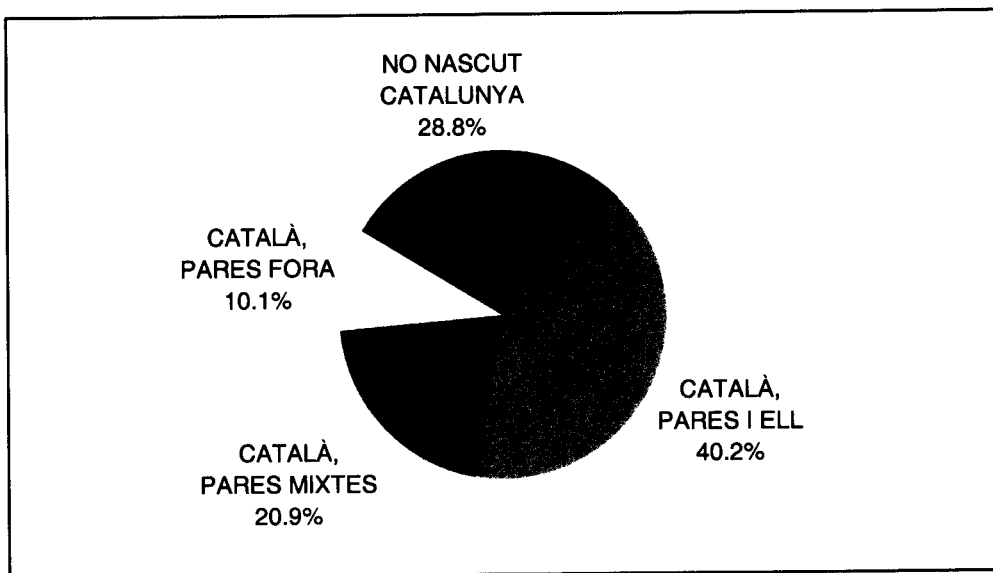
sexe



edat



ascendència



Les dades pel que fa a la autodefinició política es mostren comparades amb les obtingudes en les dues primeres onades d'enguany :

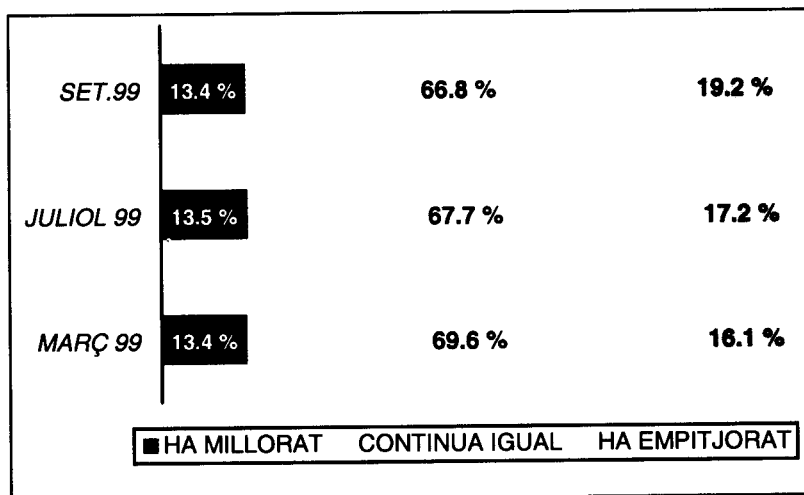
autodefinició política	% març 99	% juliol 99	% setembre 99
De dretes	4.6	4.7	4.1
Més aviat de dretes	6.7	6.3	4.8
De centre	22.7	18.6	16.6
Més aviat d'esquerres	20.6	22.0	22.3
D'esquerres	14.6	21.5	17.5
Ni de dretes ni d'esquerres	24.3	22.8	29.4
Ns/Nc	6.5	4.1	5.3
(base)	(800)	(1900)	(1900)

1. PERCEPCIÓ SITUACIÓ ECONÒMICA

1.1. SITUACIÓ ECONÒMICA PERSONAL

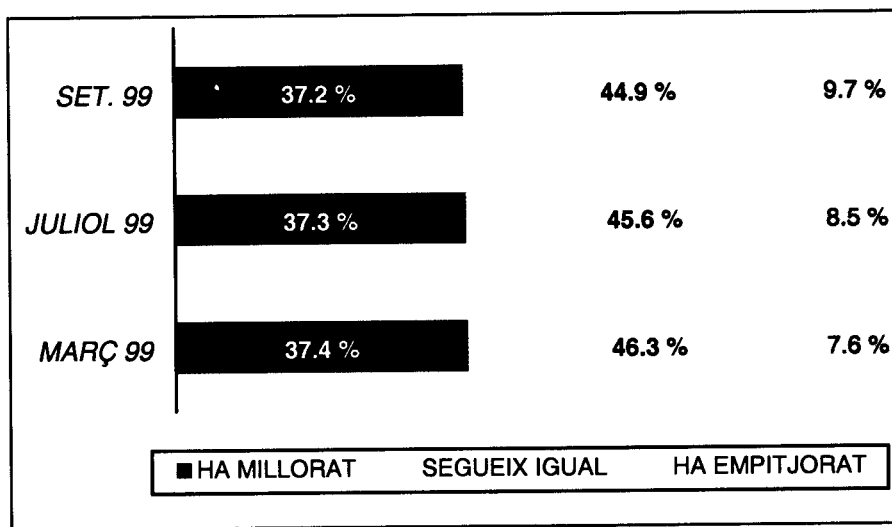
- La gran majoria d'entrevistats (66.8 %) considera que la seva situació econòmica continua igual en els darrers mesos.
- En aquest aspecte les dades són bastant semblants a les observades els mes de juliol passat :

*Ha notat si la seva situació econòmica
(o la de la seva família) ha ...*



1.2. SITUACIÓ ECONÒMICA CATALUNYA

Pel que fa a Catalunya, vostè creu que la situació econòmica en els darrers mesos...



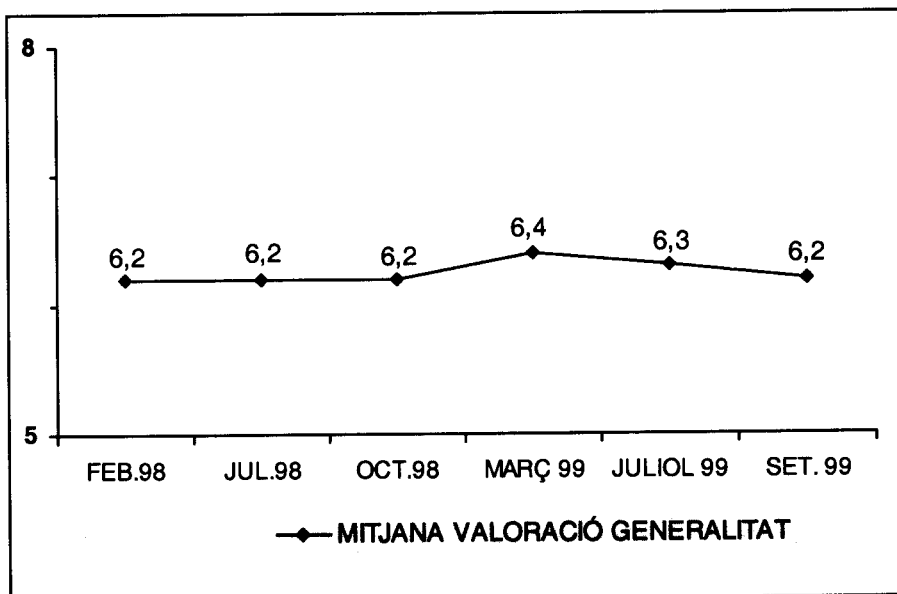
2. VALORACIÓ GENERALITAT I ACCIÓ DE GOVERN

2.1. VALORACIÓ GLOBAL ACTUACIÓ GENERALITAT

La puntuació mitjana que els entrevistats atorguen al govern de la Generalitat es situa en 6.2 en una escala de 1 a 10.

PUNTUACIÓ	% <i>març 99</i>	% <i>juliol 99</i>	% <i>set. 99</i>
1-2	3.5	4.7	5.1
3-4	6.4	5.9	6.9
5-6	36.4	37.8	37.6
7-8	41.9	35.0	35.1
9-10	7.3	7.8	7.6
NS/NC	4.6	8.8	7.7
MITJANA (1-10)	6.40	6.30	6.20
(BASE)	(800)	(1900)	(1900)

Evolució valoració global (MITJANA 1- 10)

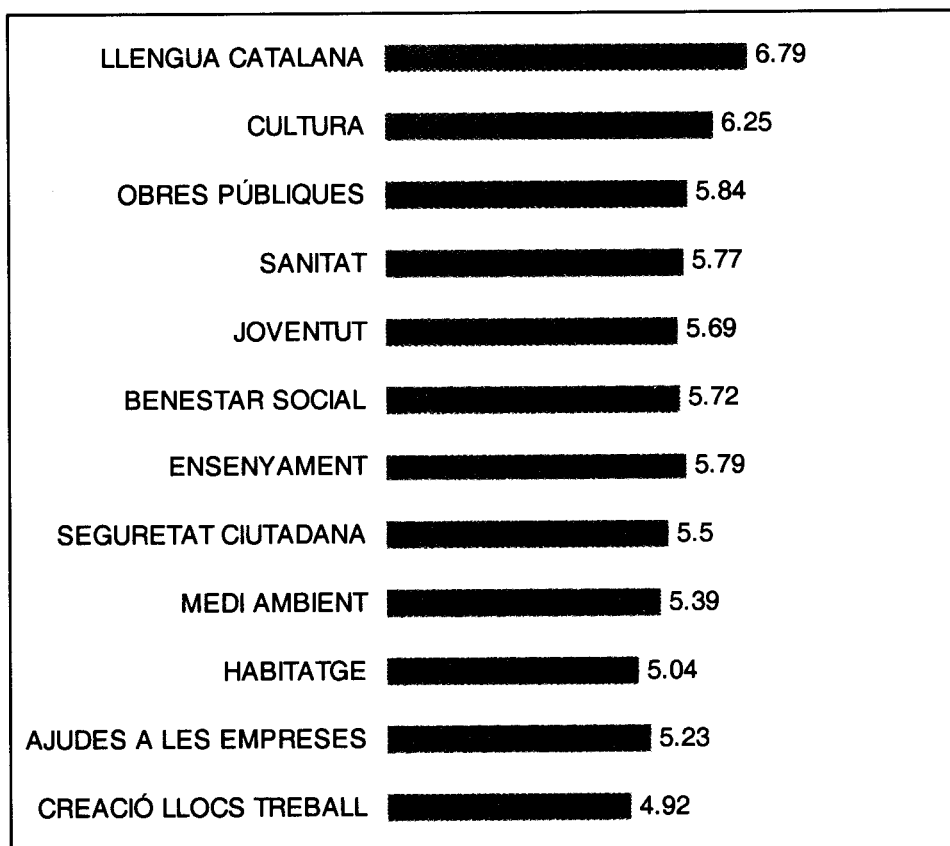


2.2. VALORACIÓ ACTUACIÓ PER ÀMBITS

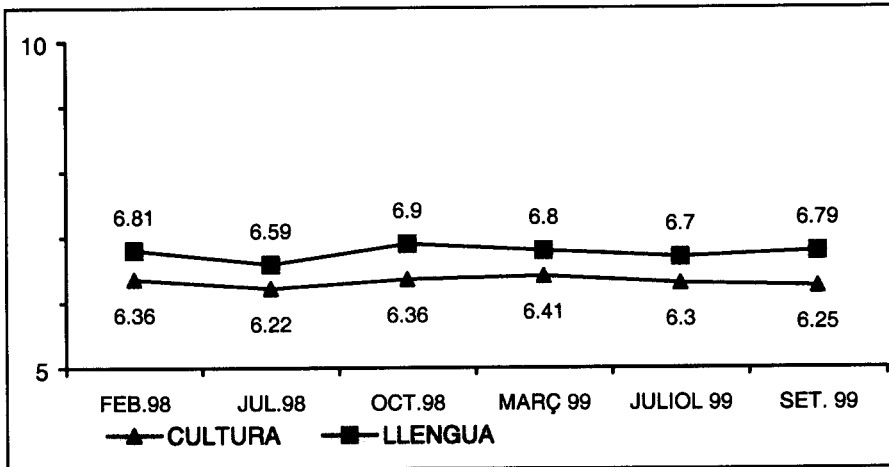
S'ha suggerit als entrevistats un total de 12 àmbits específics d'actuació de la Generalitat i se'ls n'ha demanat una valoració a partir d'una escala numèrica de 1 al 10.

El gràfic següent mostra un resum de les mitjanes de valoració obtingudes en cada un dels àmbits suggerits :

Valoració actuació Generalitat per àmbits MITJANES VALORACIÓ (1-10)

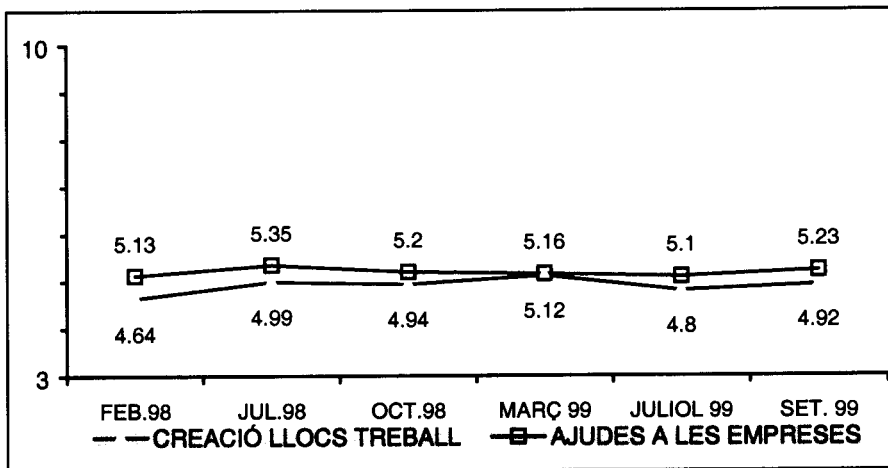


Llengua catalana / Cultura

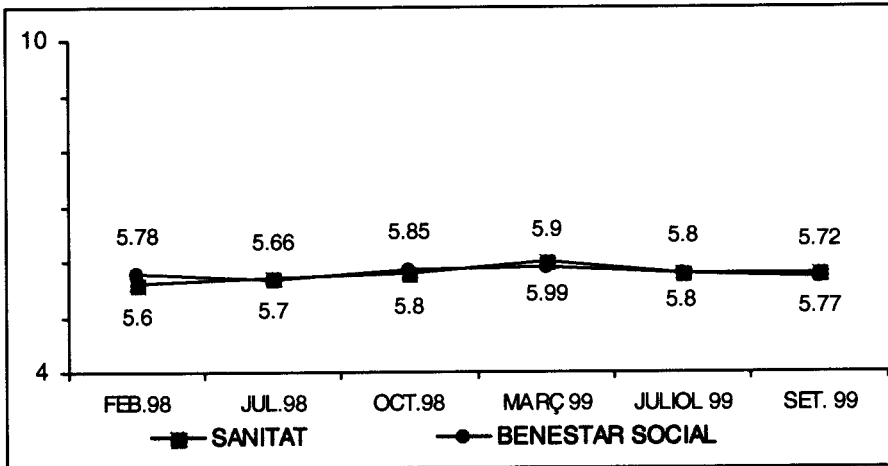


→ La gestió cultural de la Generalitat i específicament la relacionada amb la llengua catalana és històricament la més ben valorada pels ciutadans.

Creació llocs de treball / Ajudes a les empreses

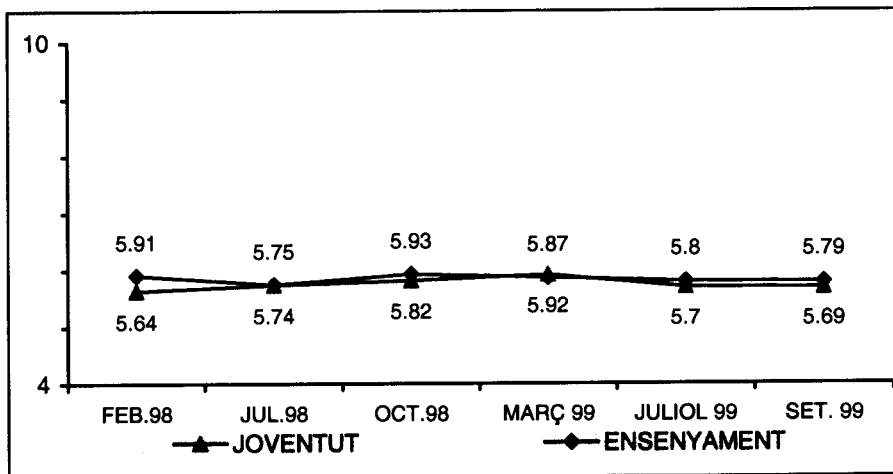


Sanitat / Benestar Social

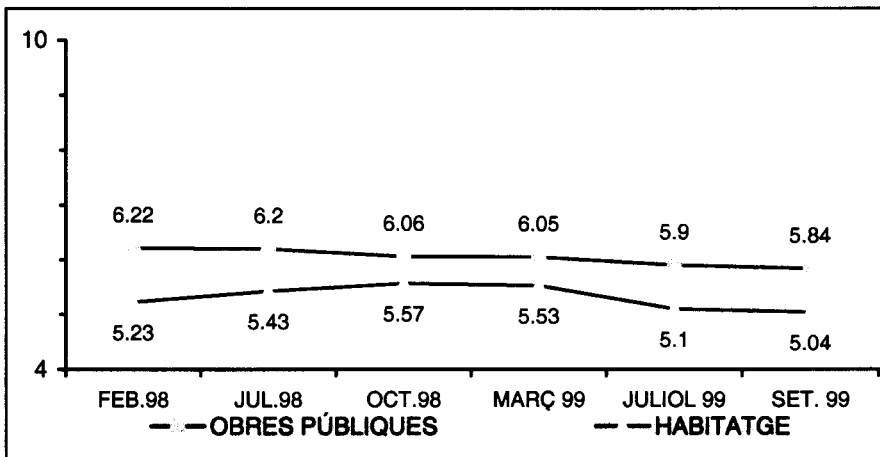


- Les dades en relació a la **Sanitat i Benestar Social** evolucionen de forma similar pel que fa a la valoració dels ciutadans.

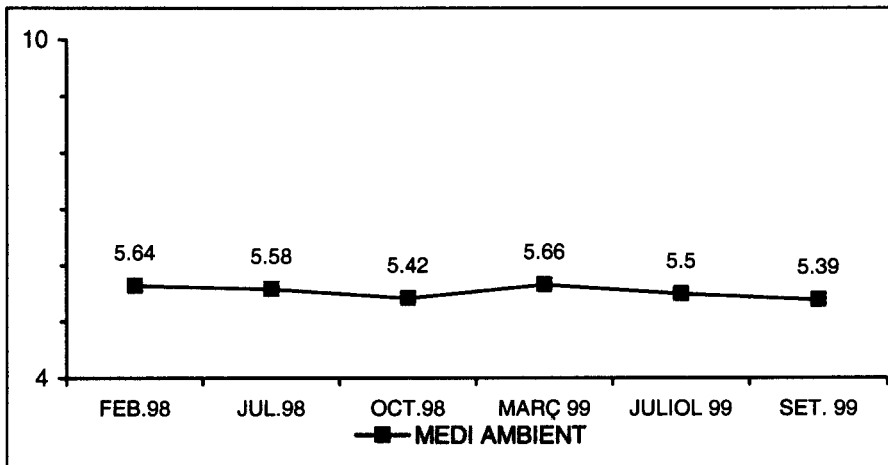
Joventut / Ensenyament



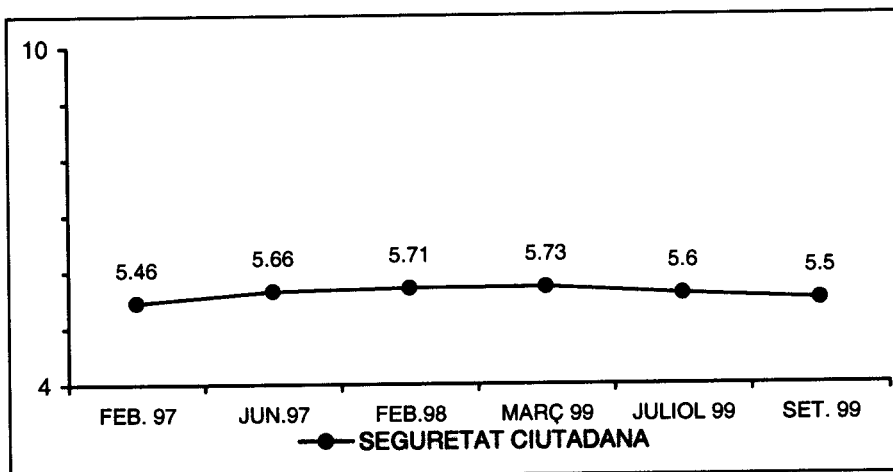
Obres Públiques / Habitatge



Medi ambient



Seguretat ciutadana



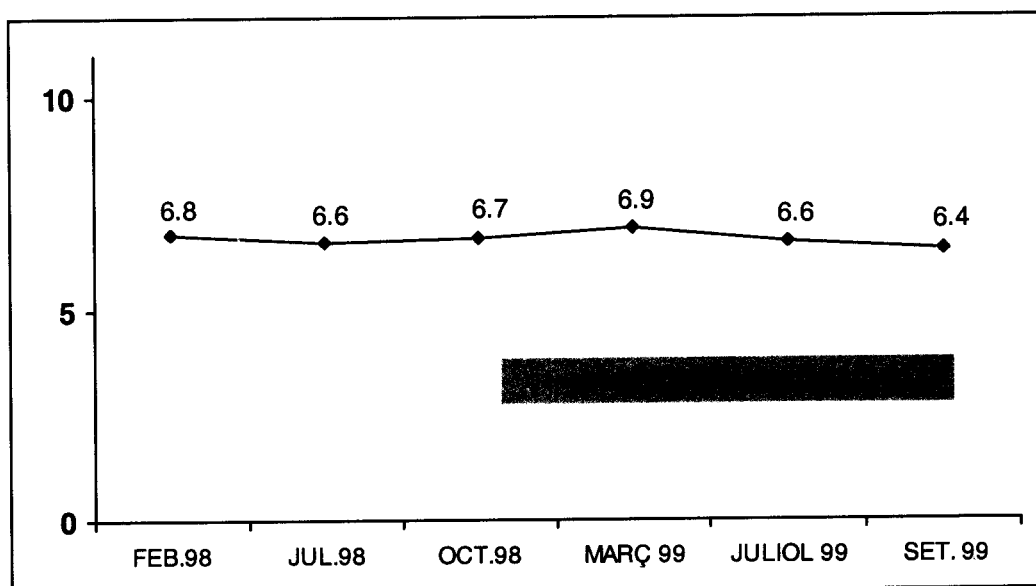
3. PRESIDENT DE LA GENERALITAT

La valoració del President Pujol baixa lleugerament en relació al mes de juliol amb el 6.4 en una escala de 1 a 10.

El detall dels resultats obtinguts és el que mostra el quadre següent :

PUNTUACIÓ	% març 99	% juliol 99	% set. 99
1-2	5.0	6.9	7.1
3-4	7.1	8.1	9.9
5-6	24.3	28.9	30.0
7-8	39.1	36.5	31.8
9-10	21.7	16.7	18.1
NS/NC	2.9	2.9	3.2
MITJANA (1-10)	6.87	6.6	6.39
(BASE)	(800)	(1900)	(1900)

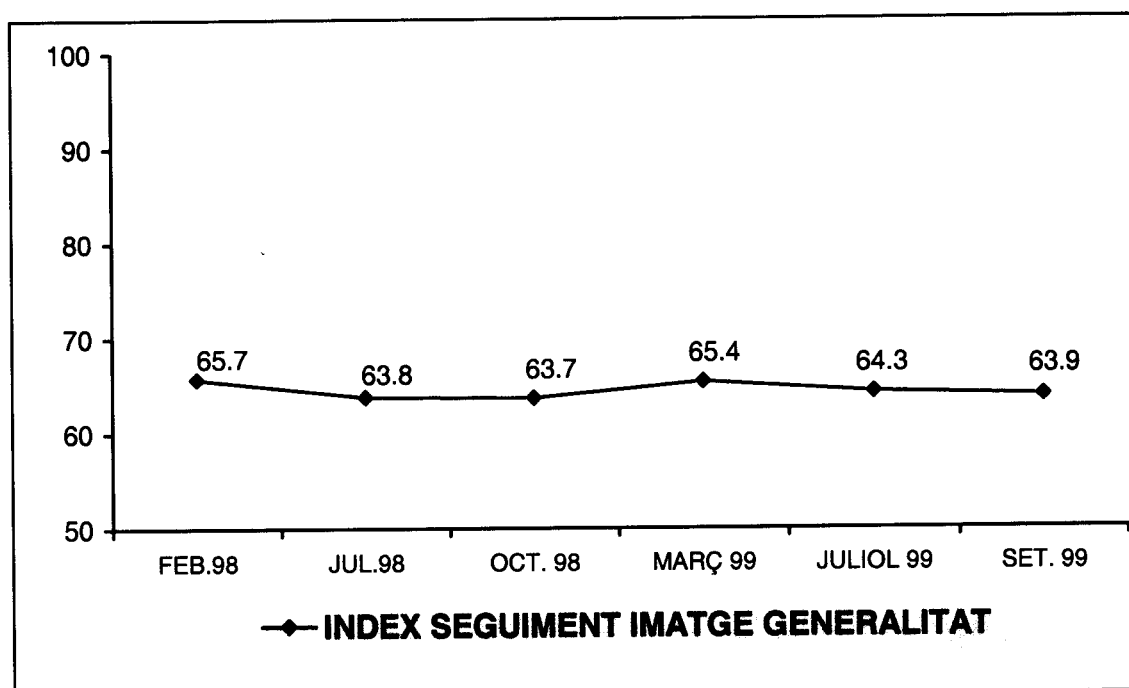
Evolució mitjana de valoració President Pujol



4. ISIG (Índex Seguiment Imatge Generalitat)

L'Índex de Seguiment de la Imatge de la Generalitat – indicador construït a partir de les valoracions dels entrevistats en relació a l'actuació del govern i del President – es situa en 63.9 en una escala del 0 al 100.

Històric Index Seguiment Imatge Generalitat (ÍNDEX 0 –100)



**Estudi d'opinió pública en l'àmbit
de Catalunya**

2^a onada - Octubre 99

LINE STAFF CONSULTING per a

GENERALITAT DE CATALUNYA

Barcelona, novembre 1999

ÍNDEX

• FITXA TÈCNICA	1
• SEGMENTACIÓ DE LA MOSTRA.....	2
1. PROBLEMES MÉS IMPORTANTS PAÍS.....	5
2. PERCEPCIÓ SITUACIÓ ECONÒMICA.....	8
2.1. SITUACIÓ ECONÒMICA PERSONAL	8
2.2. SITUACIÓ ECONÒMICA DE CATALUNYA	9
3. VALORACIÓ GENERALITAT I ACCIÓ DE GOVERN	
3.1. VALORACIÓ GLOBAL ACCIÓ DE GOVERN	10
3.2. VALORACIÓ ACTUACIÓ PER ÀMBITS	11
4. VALORACIÓ PRESIDENT DE LA GENERALITAT	16
5. ISIG (Índex Seguiment Imatge de la Generalitat)	17

FITXA TÈCNICA

univers

Homes i dones residents a la província de Barcelona de 18 anys i més

mostra

S'ha realitzat un total de $n=1200$ entrevistes, a la província de Barcelona, el que suposa l'acceptació d'un marge d'error de $e= \pm 2.9\%$ en el supòsit més desfavorable de $p=q=0.5$.

tècnica

Entrevistes telefòniques mitjançant un qüestionari semiestructurat..

distribució geogràfica

La distribució geogràfica de la mostra per àrees geogràfiques és la següent :

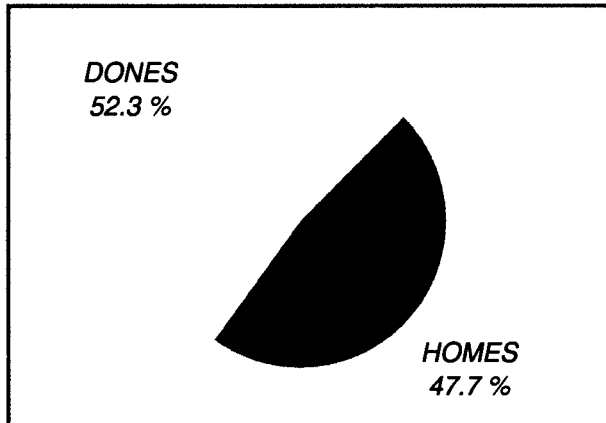
Barcelona ciutat	420
Àrea Matropolitana	330
Resta prov. Barcelona	450

treball de camp

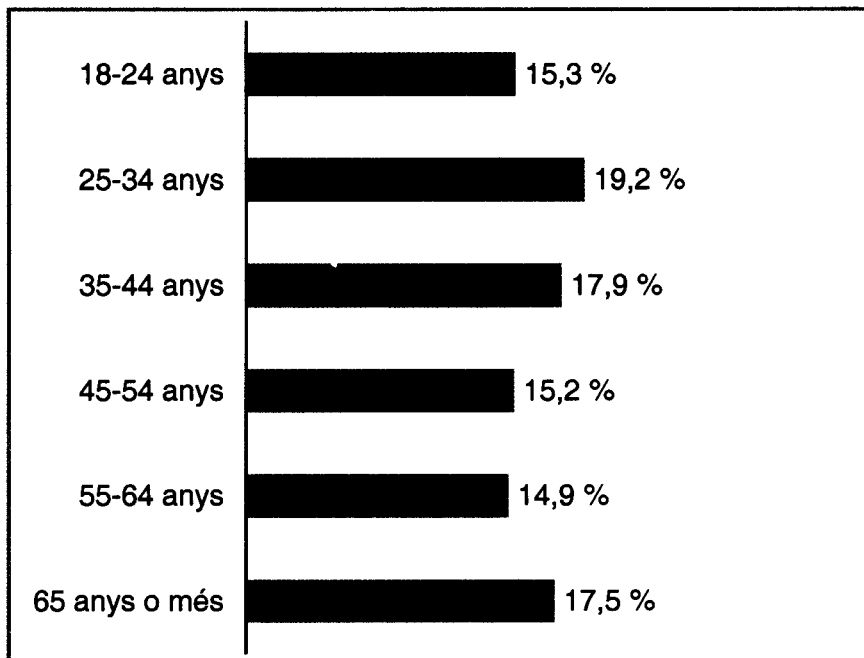
Les entrevistes s'han fet entre els dies 4 i el 7 d'octubre de 1999.

SEGMENTACIÓ DE LA MOSTRA

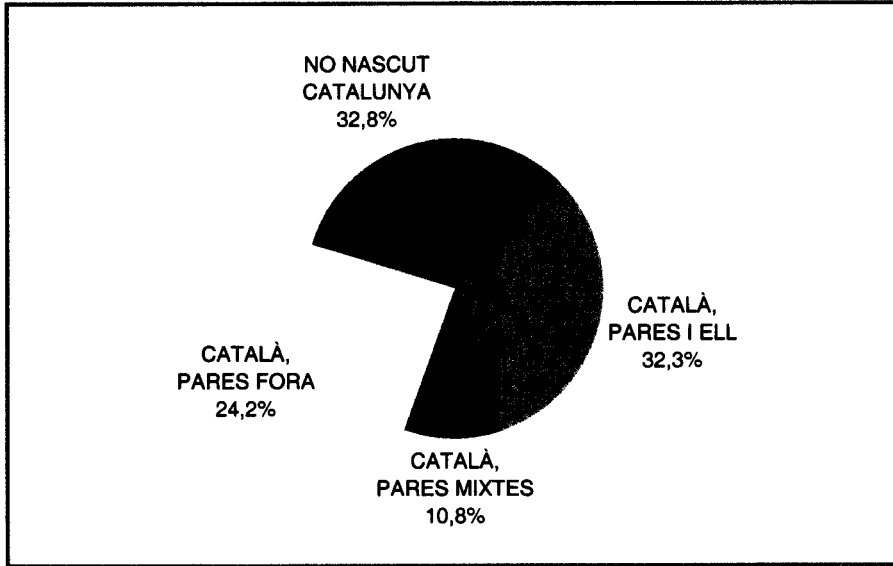
sexe



edat



ascendència



Les dades pel que fa a la autodefinició política es mostren comparades amb les obtingudes durant tot l'any :

Autodefinició política	% març 99	% juliol 99	% set. 99	% oct. 99
De dretes	4.6	4.7	4.1	4.3
Més aviat de dretes	6.7	6.3	4.8	5.8
De centre	22.7	18.6	16.6	19.4
Més aviat d'esquerres	20.6	22.0	22.3	17.2
D'esquerres	14.6	21.5	17.5	20.5
Ni de dretes ni d'esquerres	24.3	22.8	29.4	28.7
Ns/Nc	6.5	4.1	5.3	4.2
(base)	(800)	(1900)	(1900)	(1200)

1. PROBLEMES MÉS IMPORTANTS DEL PAÍS

La taula següent compara les dades obtingudes amb les corresponents al març i el juliol, pel que fa als problemes que es consideren més importants (resposta espontània).

L'agrupació de les respostes dels entrevistats permet sintetitzar les preocupacions en 4 grups diferents :

	% març 99	% juliol 99	% octubre 99
I. PROBLEMES ECONÒMICS	70.1	65.3	67.9
II. TERRORISME / INSEGURETAT	20.5	18.2	23.1
III. PROBLEMES POLÍTICS/ POLÍTICA	9.7	10.6	6.1
IV. ALTRES PROBLEMES	9.3	5.9	11.2

PROBLEMES ECONÒMICS

La gran majoria d'entrevistats esmenten qüestions de caire econòmic entre els problemes més importants del país, entre els que destaca l'atur (considerat un problema important pel 58.7% dels entrevistats).

PROBLEMES ECONÒMICS	% març 99	% juliol 99	% octubre 99
ATUR	55.6	59.6	58.7
SITUACIÓ ECONÒMICA GENERAL	10.1	10.3	9.2
PENSIONS	2.1	--	11.5
PRECARIETAT MERCAT LABORAL	0.6	--	--
EURO / UNIÓ MONETÀRIA	1.4	--	0.4
IMPOSTOS	0.3	--	--
PREUS / INFLACIÓ	--	--	--

TERRORISME / INSEGURETAT

Les mencions al terrorisme han disminuït notablement respecte les dades de principis d'any arran del manteniment de la treva d'ETA.

TERRORISME / INSEGURETAT	% març 99	% octubre 99
TERRORISME	13.9	8.2
DROGA	3.7	8.9
SEGURETAT CIUTADANA / DELINQUÈNCIA	2.9	6.0
VIOLÈNCIA DOMÈSTICA (DONES)	1.2	--

POLÍTICA / ACTUACIÓ DELS POLÍTIKS

POLÍTICA / ACTUACIÓ POLÍTIKS	% març 99	% octubre 99
ACTUACIÓ POLÍTIKS	6.3	3.8
CORRUPCIÓ	2.5	2.3
ESTRUCTURA ESTAT AUTONOMIES	1.0	--

ALTRES PROBLEMES

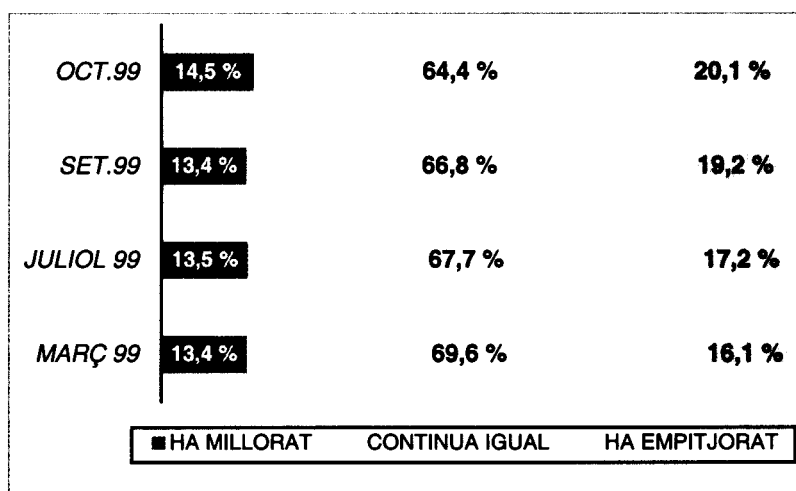
ALTRES PROBLEMES	% març 99	% octubre 99
SANITAT	2.3	6.4
EDUCACIÓ	1.5	5.7
JOVENTUT	--	5.2
HABITATGE	0.9	3.7
MEDI AMBIENT	0.5	3.3
IMMIGRACIÓ / RACISME	--	3.0
BENESTAR SOCIAL	2.3	--
JUSTÍCIA	1.6	1.6

2. PERCEPCIÓ SITUACIÓ ECONÒMICA

2.1. SITUACIÓ ECONÒMICA PERSONAL

- Continuen sent la gran majoria els que no noten canvis en la seva situació econòmica personal o familiar.
- Respecte les dades obtingudes durant tot l'any, s'observa un lleuger augment dels que consideren que la seva situació ha empitjorat.

*Ha notat si la seva situació econòmica
(o la de la seva família) ha ...*



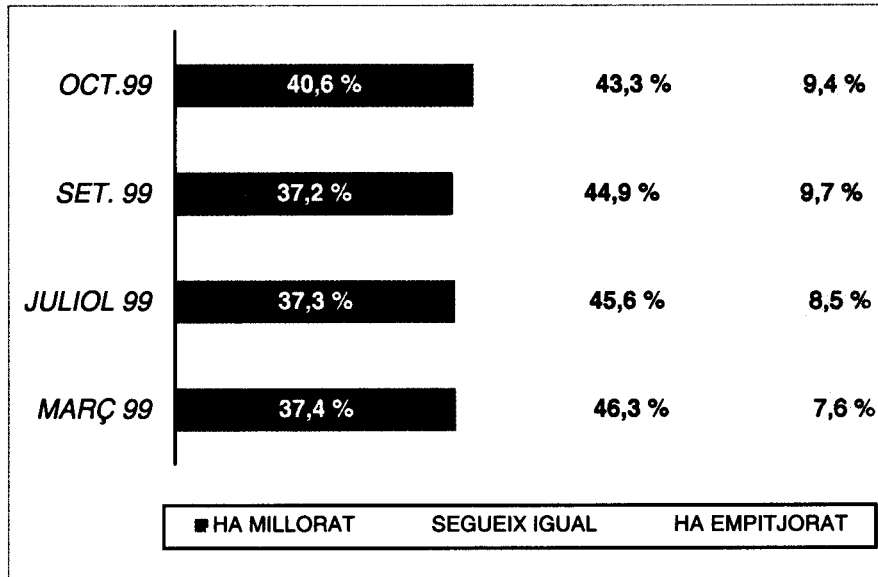


2.2. SITUACIÓ ECONÒMICA CATALUNYA

En relació a Catalunya, més del 40% dels entrevistats considera que la situació econòmica ha evolucionat positivament en els darrers mesos.

El detall dels resultats es mostra en el gràfic següent que compara les dades amb les obtingudes durant l'any :

Pel que fa a Catalunya, vostè creu que la situació econòmica en els darrers mesos...



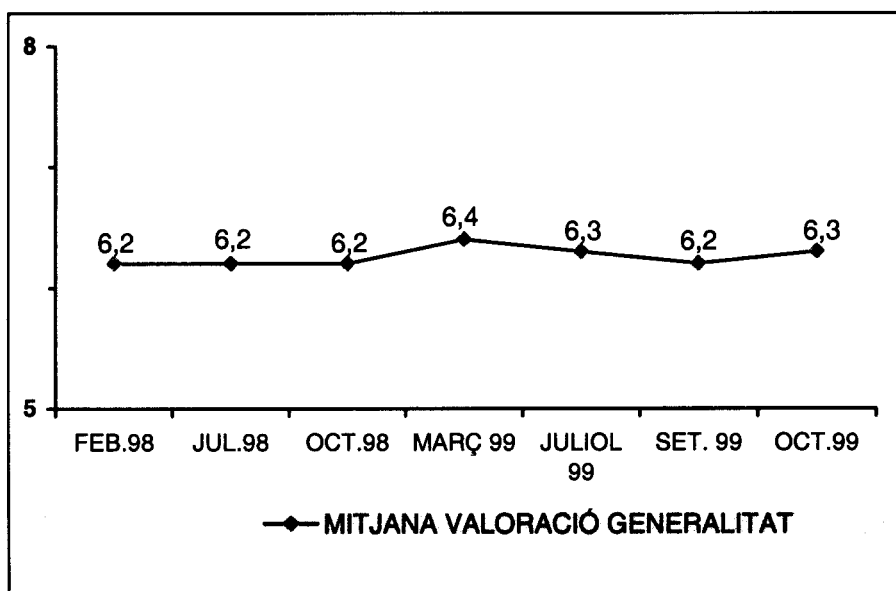
3. VALORACIÓ GENERALITAT I ACCIÓ DE GOVERN

3.1. VALORACIÓ GLOBAL ACTUACIÓ GENERALITAT

La puntuació mitjana que els entrevistats atorguen al govern de la Generalitat es situa en 6.33 en una escala de 1 a 10.

PUNTUACIÓ	% <i>març 99</i>	% <i>juliol 99</i>	% <i>set. 99</i>	% <i>oct.99</i>
1-2	3.5	4.7	5.1	3.8
3-4	6.4	5.9	6.9	8.2
5-6	36.4	37.8	37.6	33.5
7-8	41.9	35.0	35.1	40.6
9-10	7.3	7.8	7.6	6.4
NS/NC	4.6	8.8	7.7	7.6
MITJANA (1-10)	6.40	6.30	6.20	6.33
(BASE)	(800)	(1900)	(1900)	(1200)

Evolució valoració global
(MITJANA 1- 10)

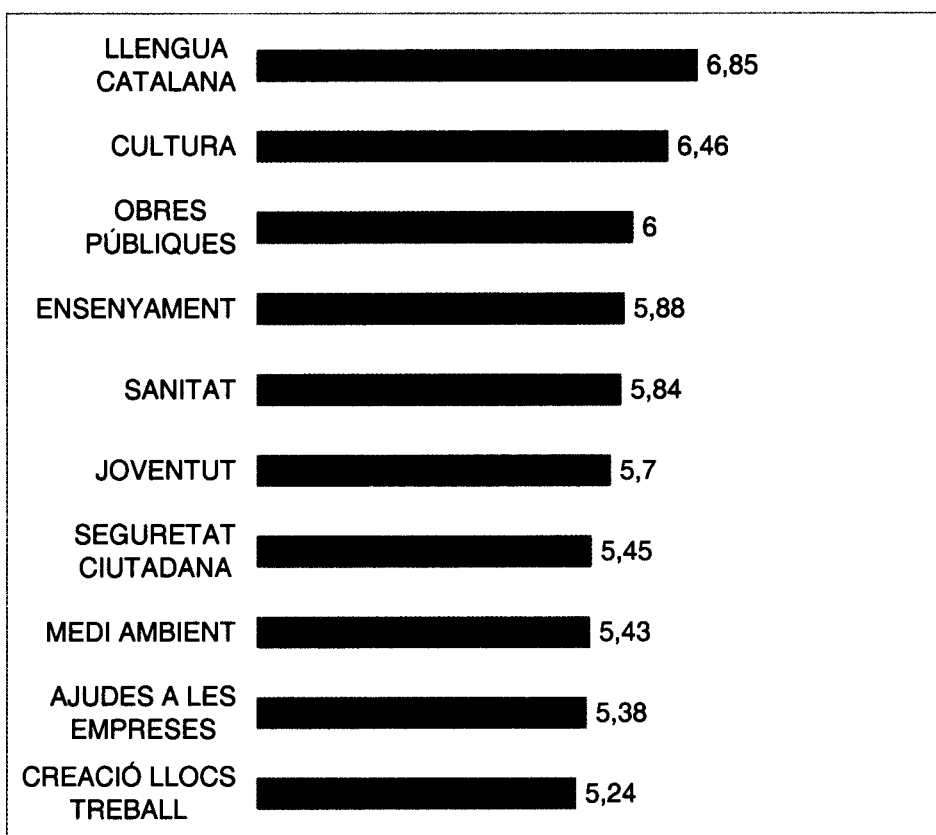


2.2. VALORACIÓ ACTUACIÓ PER ÀMBITS

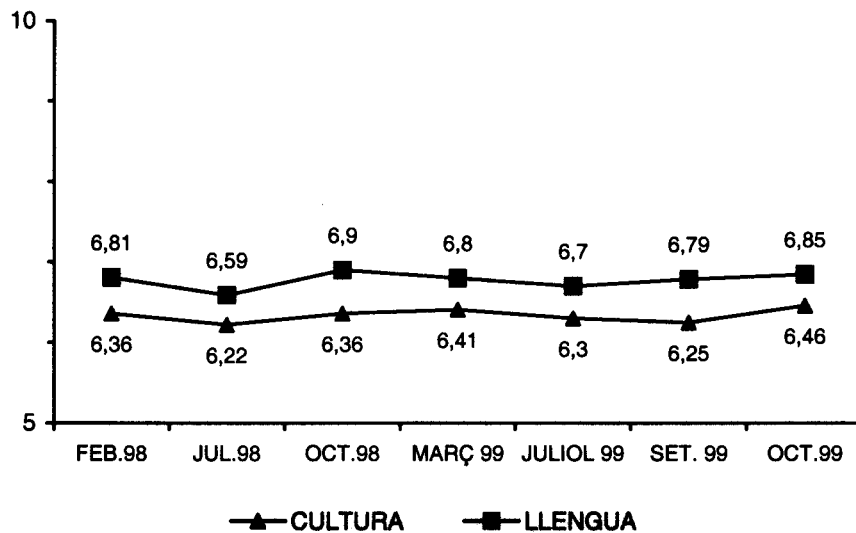
S'ha suggerit als entrevistats un total de 12 àmbits específics d'actuació de la Generalitat i se'ls n'ha demanat una valoració a partir d'una escala numèrica de 1 al 10.

El gràfic següent mostra un resum de les mitjanes de valoració obtingudes en cada un dels àmbits suggerits :

Valoració actuació Generalitat per àmbits MITJANES VALORACIÓ (1-10)

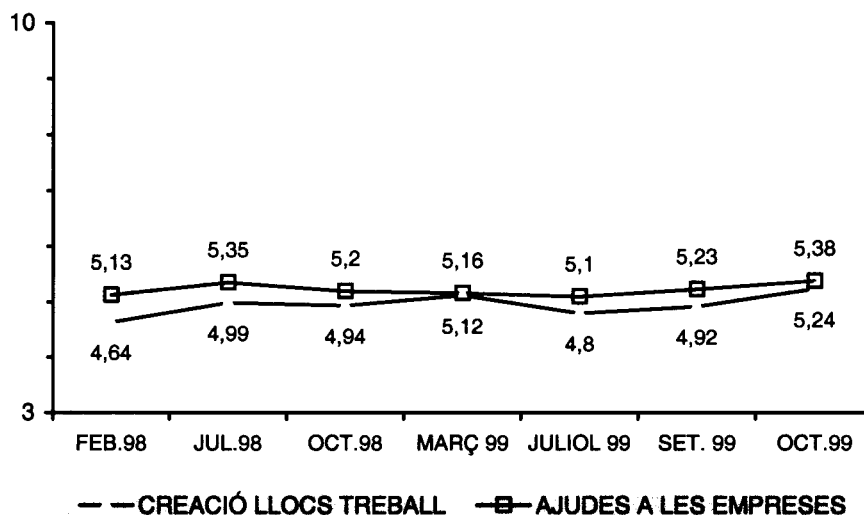


Llengua catalana / Cultura

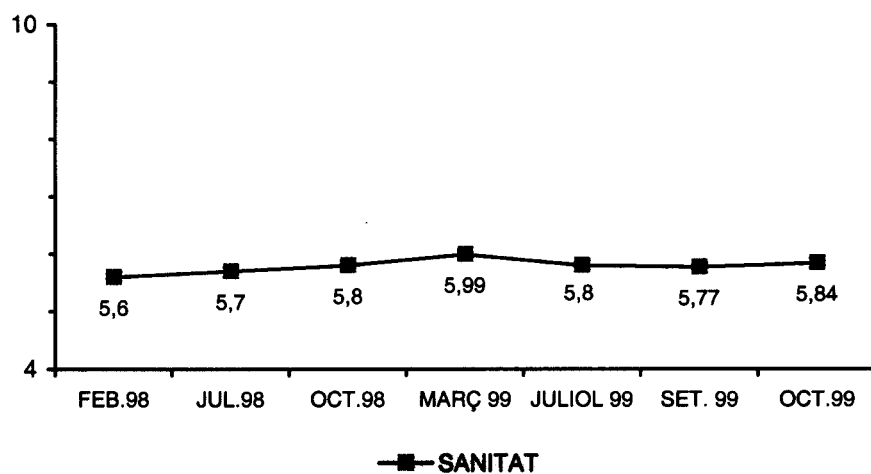


- ⇒ Les mitjanes de valoració més altes pel que fa a l'actuació de la Generalitat en Cultura i Llengua Catalana s'observen entre els entrevistats d'entre 25 i 34 anys i els entrevistats nascuts a Catalunya amb els pares de fora (un o els dos).
- ⇒ Els més crítics són els entrevistats de 65 anys o més i – en el cas de la llengua – els no nascuts a Catalunya.

Creació llocs de treball / Ajudes a les empreses

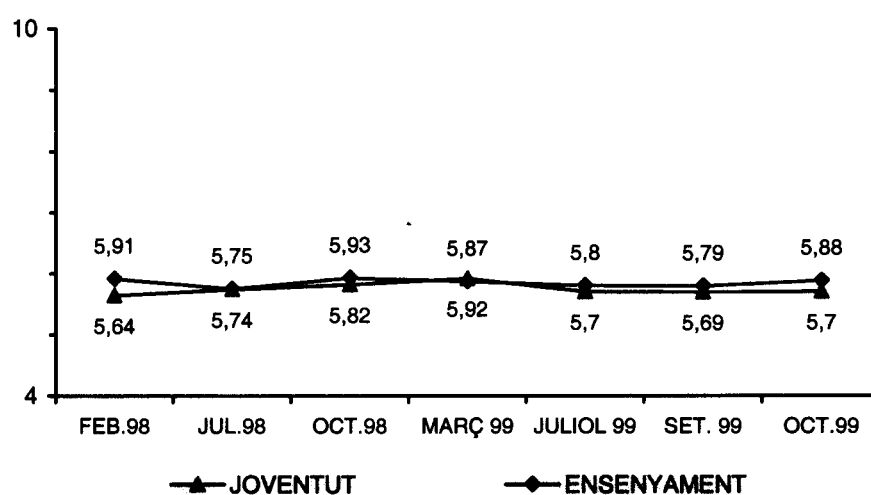


Sanitat



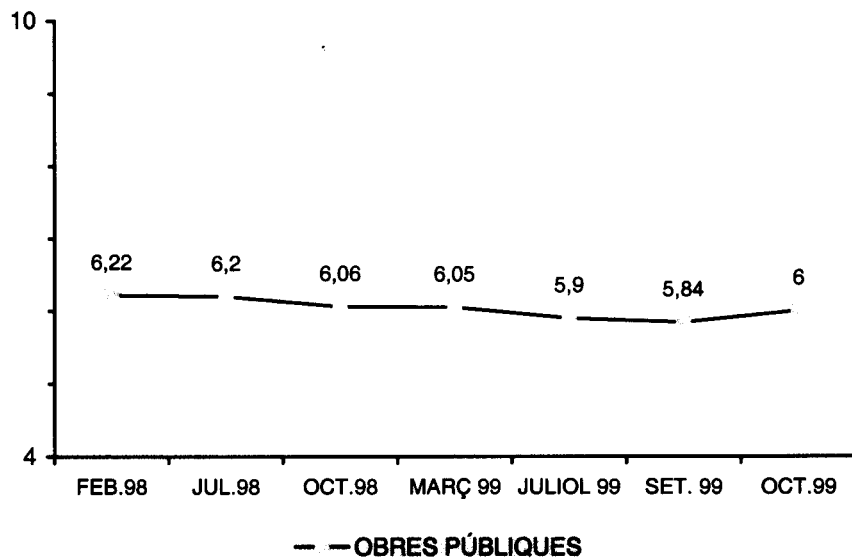
- ⇒ Les mitjanes de valoració més elevades pel que fa a la gestió de la Generalitat en temes de Sanitat s'observen entre els entrevistats de 65 anys o més (6.31) i els entrevistats d'ascendència catalana (6.04).
- ⇒ Els més crítics en aquest aspecte són els ciutadans de 45 a 54 anys i els no nascuts a Catalunya.

Joventut / Ensenyament

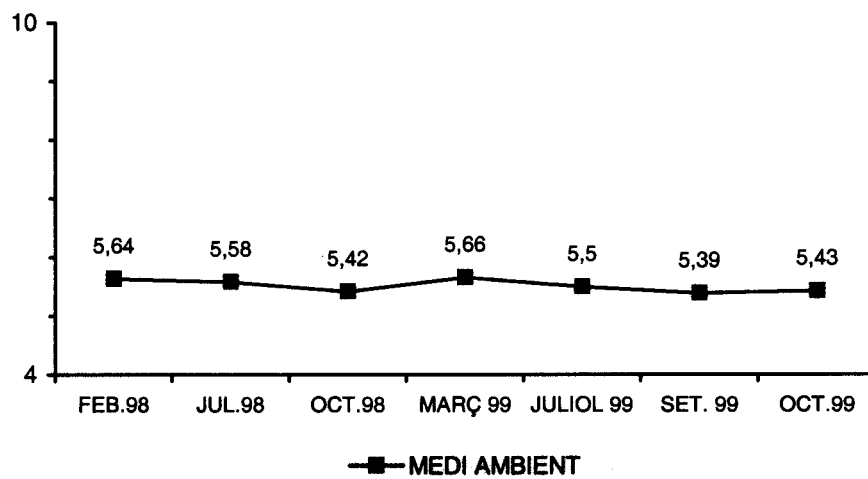




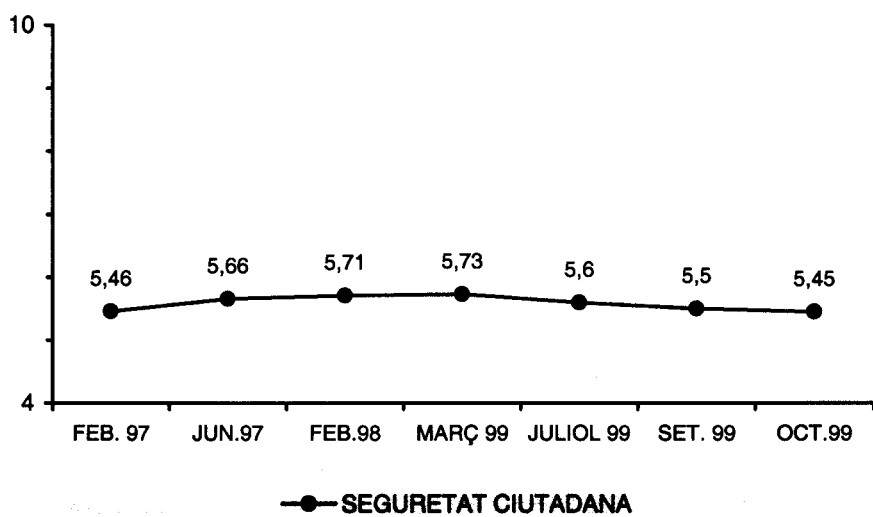
Obres Públiques



Medi ambient



Seguretat ciutadana



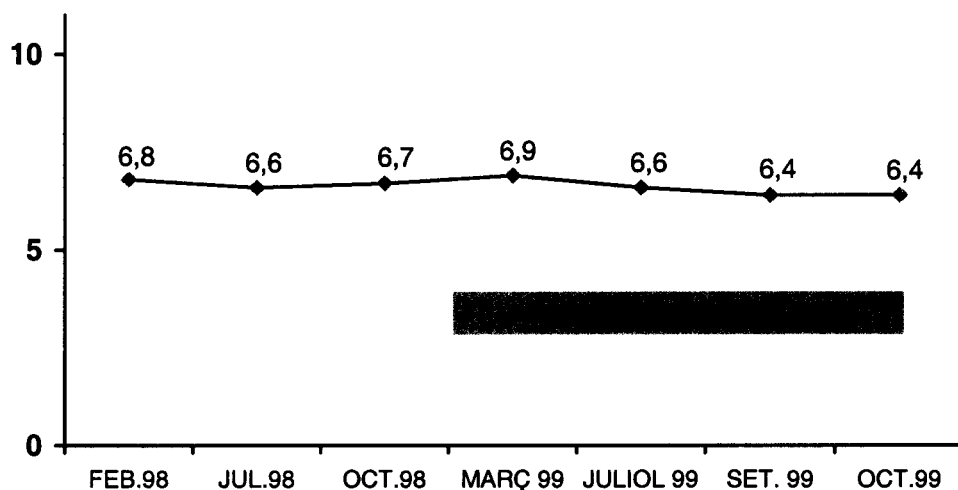
4. PRESIDENT DE LA GENERALITAT

La valoració del President Pujol baixa lleugerament en relació al mes de juliol amb el 6.4 en una escala de 1 a 10.

El detall dels resultats obtinguts és el que mostra el quadre següent :

PUNTUACIÓ	% <i>març 99</i>	% <i>juliol 99</i>	% <i>set. 99</i>	% <i>oct.99</i>
1-2	5.0	6.9	7.1	6.4
3-4	7.1	8.1	9.9	11.1
5-6	24.3	28.9	30.0	28.0
7-8	39.1	36.5	31.8	33.3
9-10	21.7	16.7	18.1	18.0
NS/NC	2.9	2.9	3.2	3.5
MITJANA (1-10)	6.87	6.6	6.39	6.44
(BASE)	(800)	(1900)	(1900)	(1200)

Evolució mitjana de valoració President Pujol



5. ISIG (Índex Seguiment Imatge Generalitat)

L'Índex de Seguiment de la Imatge de la Generalitat – indicador construït a partir de les valoracions dels entrevistats en relació a l'actuació del govern i del President – es situa en 63.9 en una escala del 0 al 100.

Històric Índex Seguiment Imatge Generalitat (ÍNDEX 0 –100)

