



Resultats Enquesta Satisfacció 2016
Unitat Diagnòstic Ràpid Oncològic (UDR)
Hospital Transversal

Opinió del Ciutadà

Juny 2016

1. Metodologia enquesta satisfacció 2016

Univers: Pacients atesos (pacients inclosos, grup 1.1) a la Unitat de Diagnòstic Ràpid d'Oncologia de l'Hospital Transversal.

Grandària mostra: 80 enquestes.

Criteris d'inclusió: Pacients entre 15 i 85 anys atesos entre gener i març de 2016.

Tipus de mostreig: Aleatori simple.

Nivell de confiança: 95%

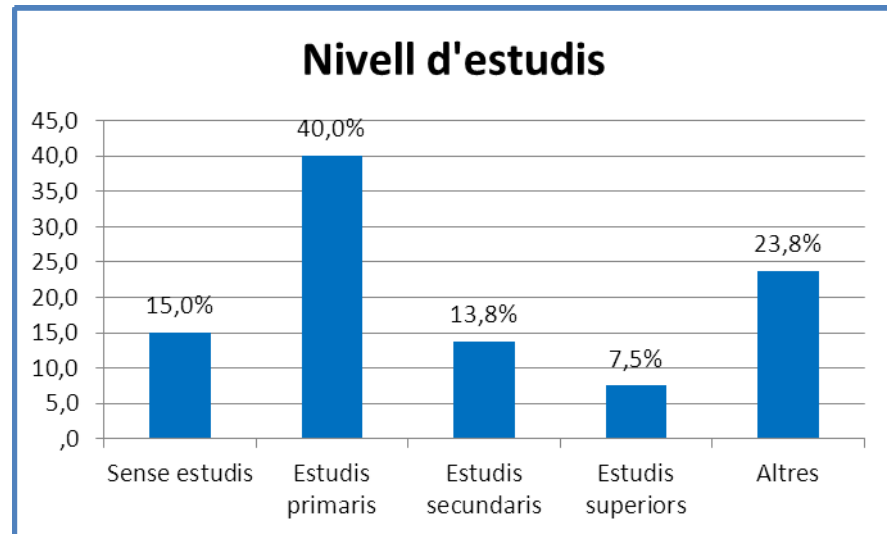
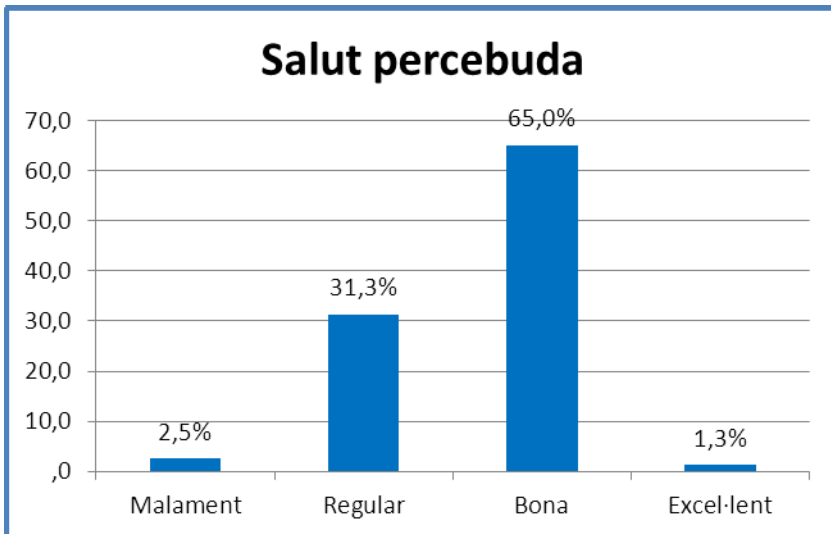
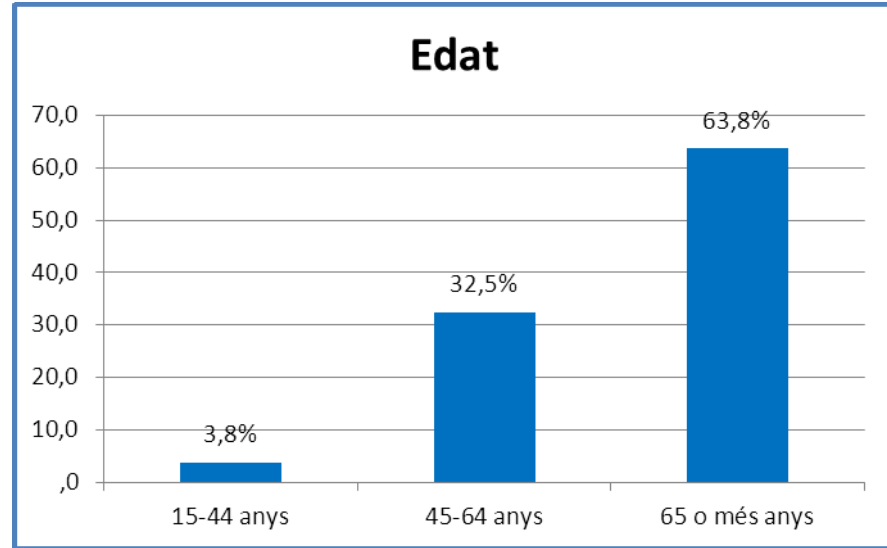
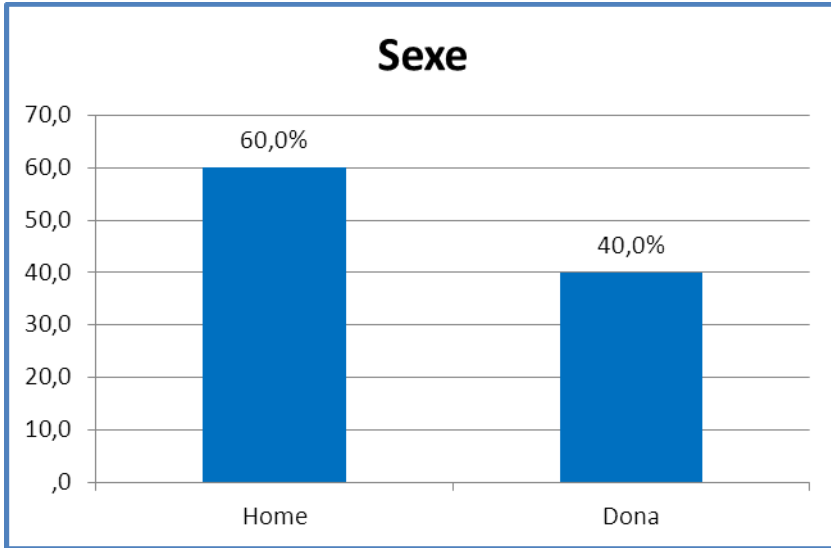
Error: $\pm 11\%$

Proporció esperada: 50%

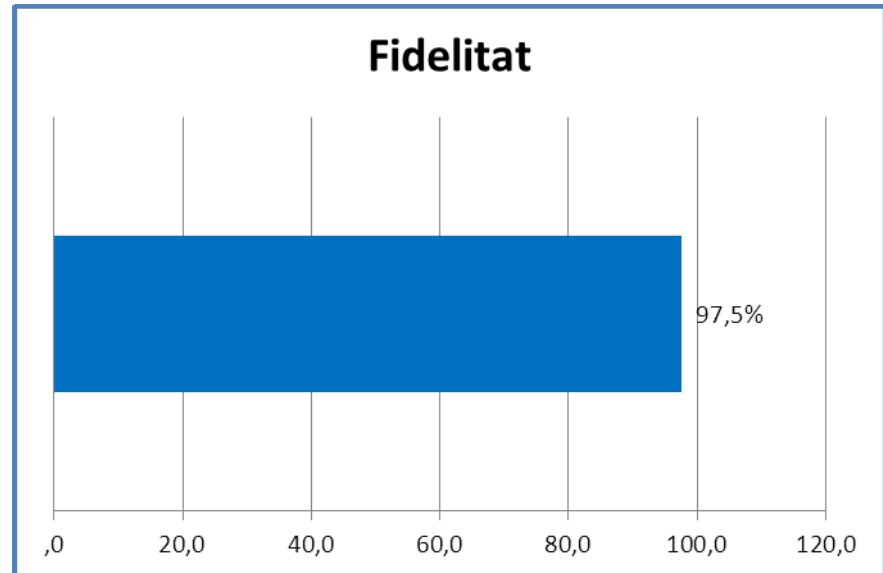
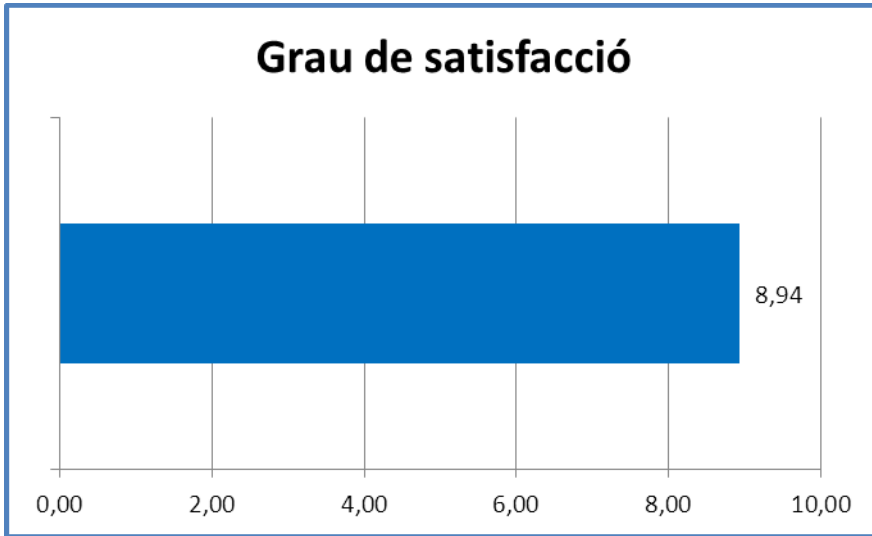
Instrument: Enquesta telefònica (aplicatiu CSI), respostes en escala ordinal i dicotòmiques, valoració satisfacció global de 0 a 10.

Treball de camp: 26 de maig al 7 de juny de 2016.

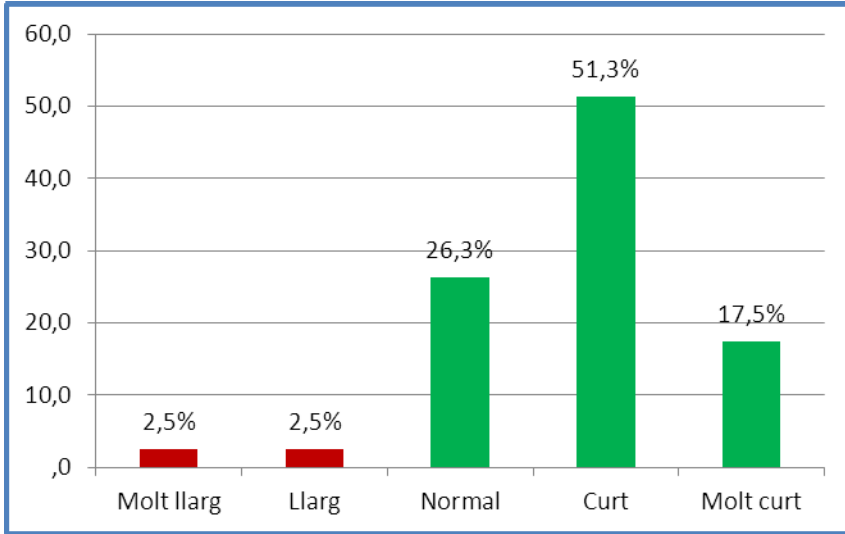
2. Dades sociodemogràfiques 2016



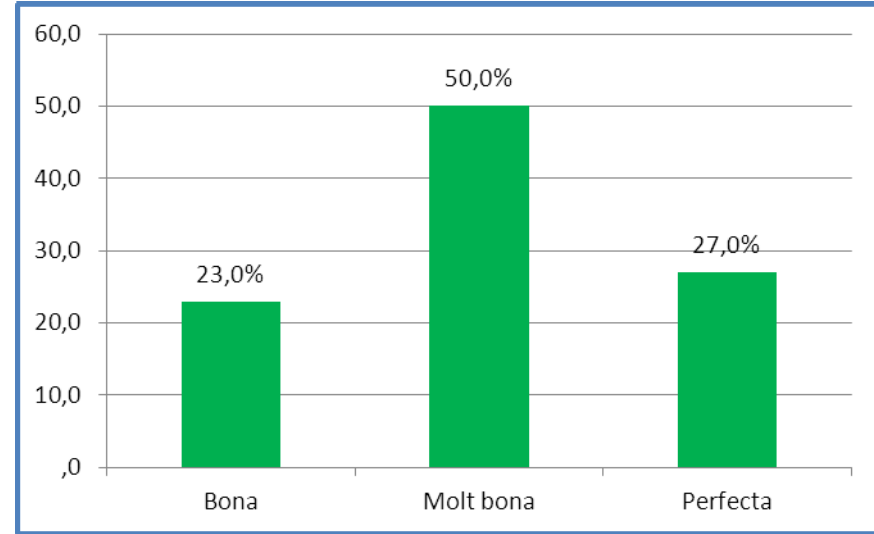
3. Satisfacció global i fidelitat 2016



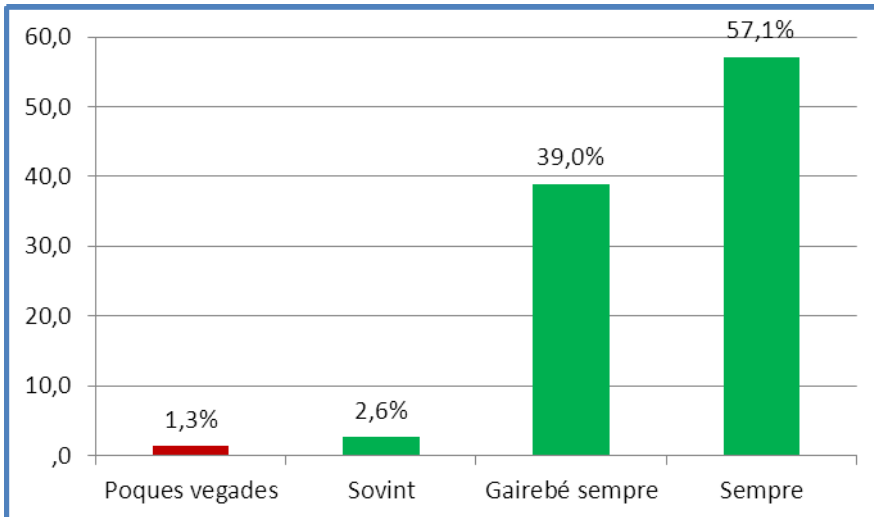
4. Gràfics resultats 2016



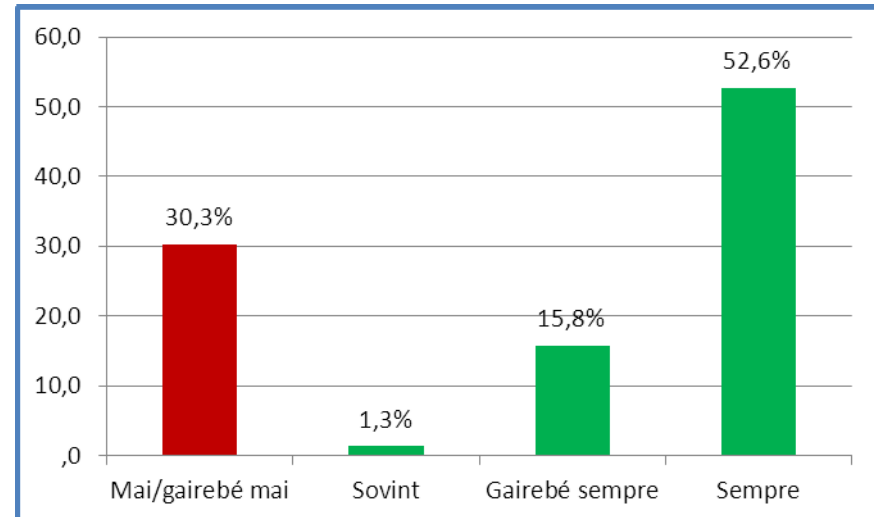
P1 Com valora el temps que va haver d'esperar des del moment que li van dir que havia de ser atès/a a l'hospital fins el dia de la visita?



P2 Com valora la informació rebuda respecte al circuit de diagnòstic i tractament ràpid de la malaltia? (5 enquestats no van rebre informació)

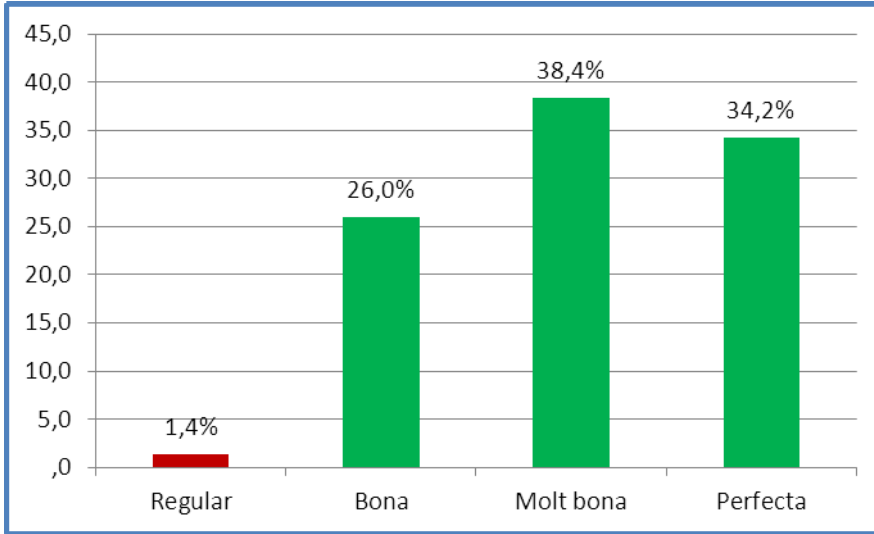


P3 L'equip assistencial (metges, infermeres..) li va donar informació de manera que pogués entendre-la? (3 enquestats no van rebre informació)

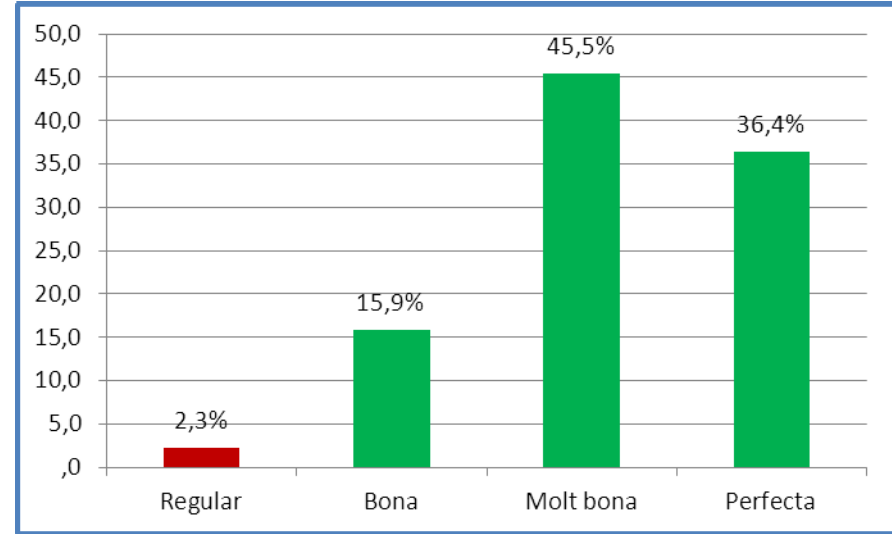


P4 Li van demanar quina informació volia que donessin als seus familiars o acompanyants sobre la seva malaltia?

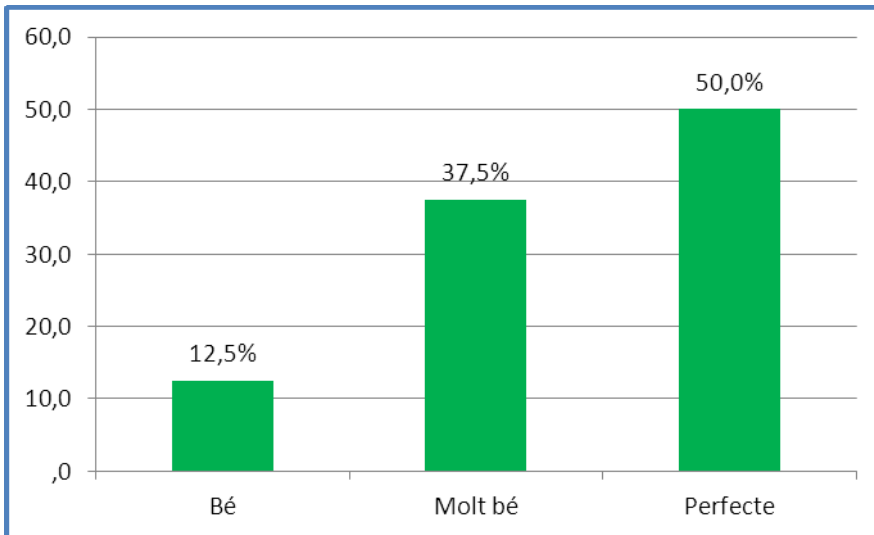
4. Gràfics resultats 2016



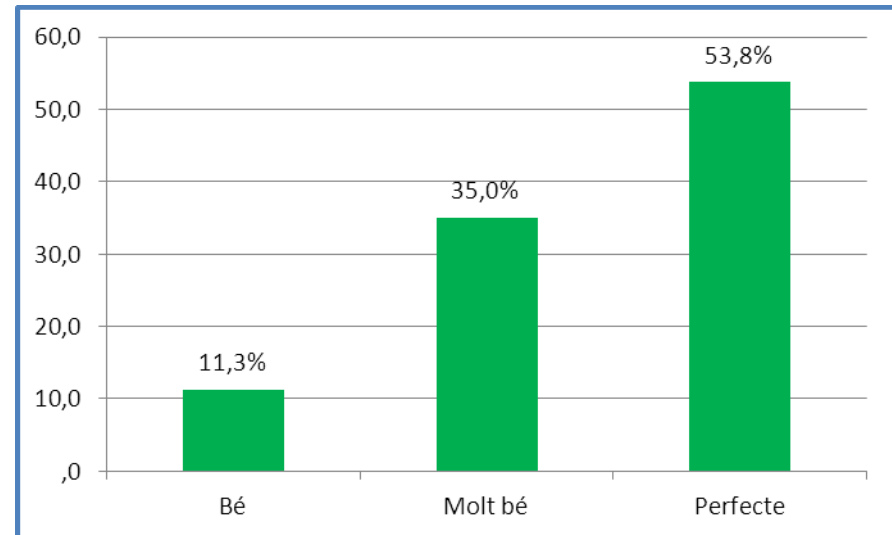
P5 Com valora la informació rebuda sobre els beneficis i riscos de les proves?



P6 En cas d'intervenció quirúrgica o tractament, com valora la informació rebuda sobre els riscos i les alternatives de tractament? (36 enquestats no IQ/no tract.)

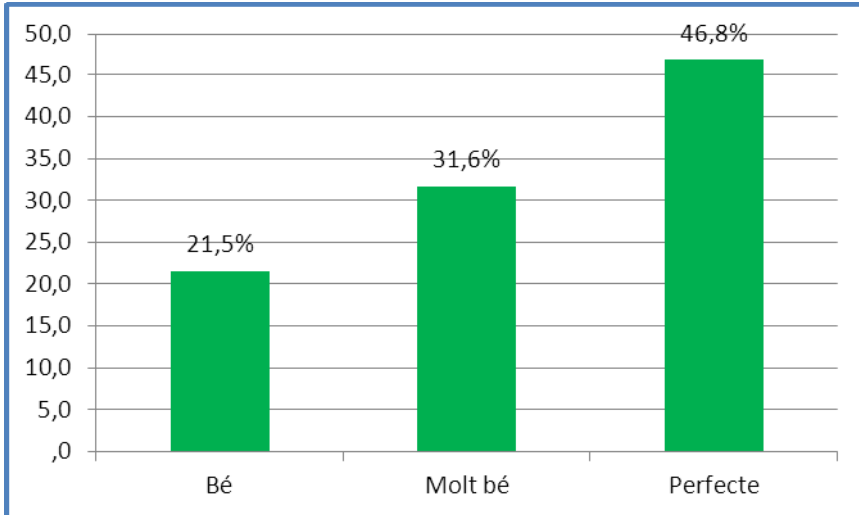


P7 Com valora el tracte personal que tenien amb vostè les infermeres?

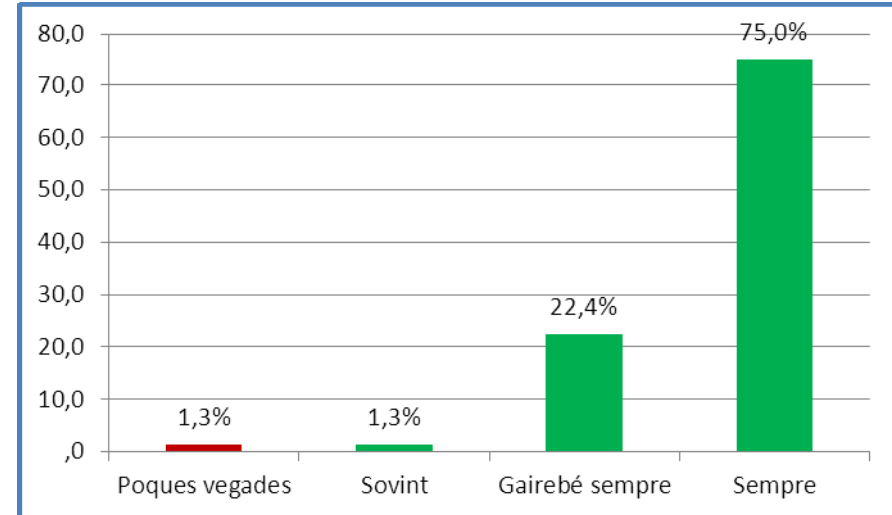


P8 Com valora el tracte personal que tenien amb vostè els metges?

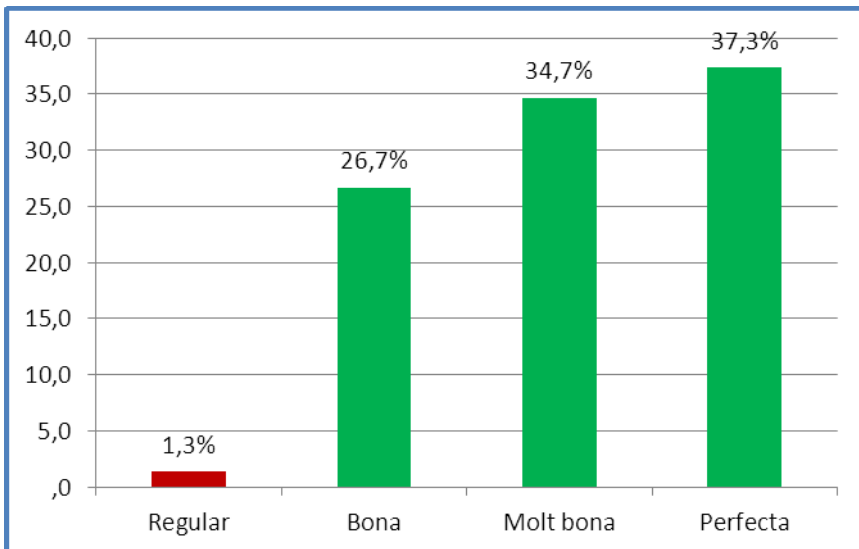
4. Gràfics resultats 2016



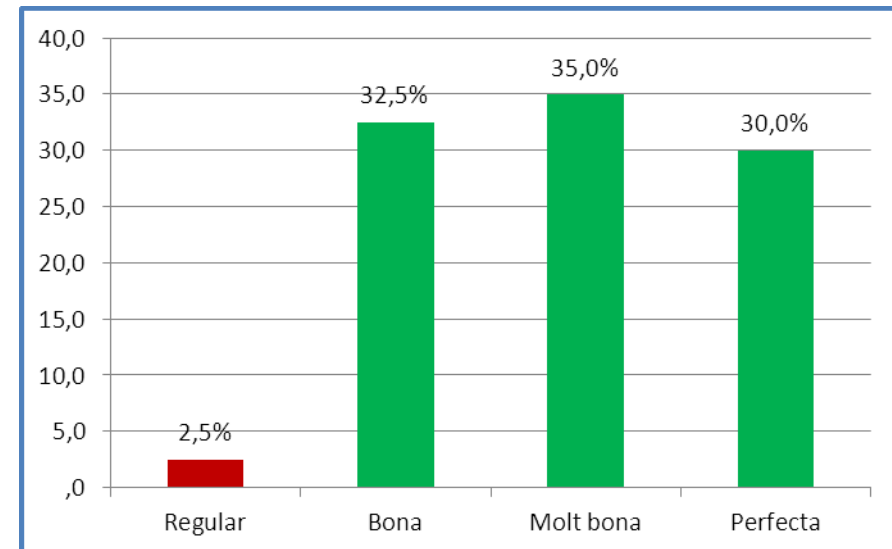
P9 Com valora el tracte personal que tenien amb vostè els administratius?



P10 Va tenir la sensació d'estar en bones mans?

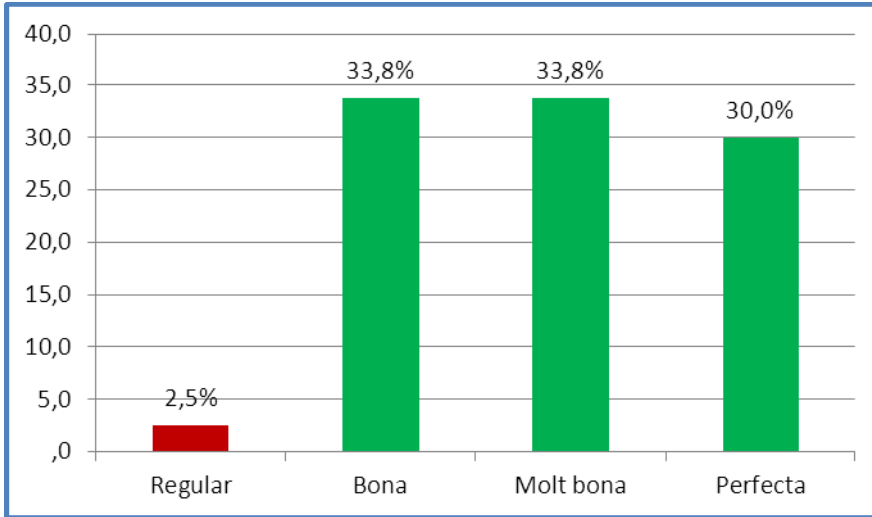


P11 Com valora la disponibilitat del personal d'infermeria d'aquesta unitat de diagnòstic i tractament?

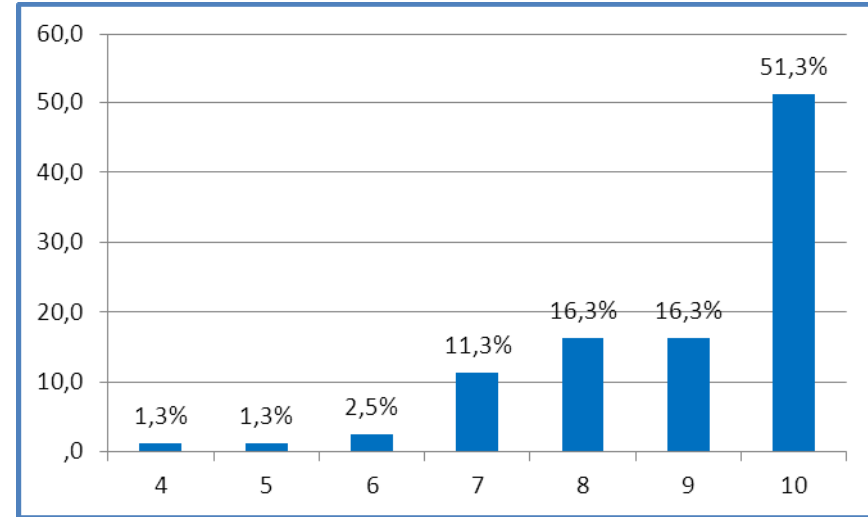


P12 Com valora la coordinació entre els diferents serveis de l'hospital (serveis mèdics i quirúrgics, radiodiagnòstic, gabinets de proves..)?

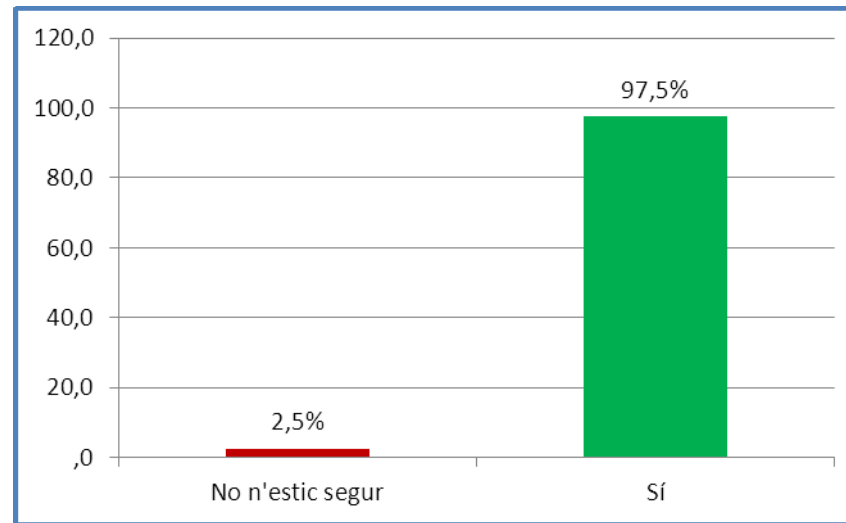
4. Gràfics resultats 2016



P13 Com valora la coordinació entre l'hospital i els altres centres sanitaris que l'estaven atenent (atenció primària, altres hospitals..)?



P14 Valori el seu grau de satisfacció global amb l'atenció rebuda en el seu procés de diagnòstic ràpid i tractament:



P15 En cas de necessitat i per la seva experiència personal, tornaria a ser atès/a per la Unitat de Diagnòstic Ràpid (UDR) d'aquest hospital?

5. Observacions 2016

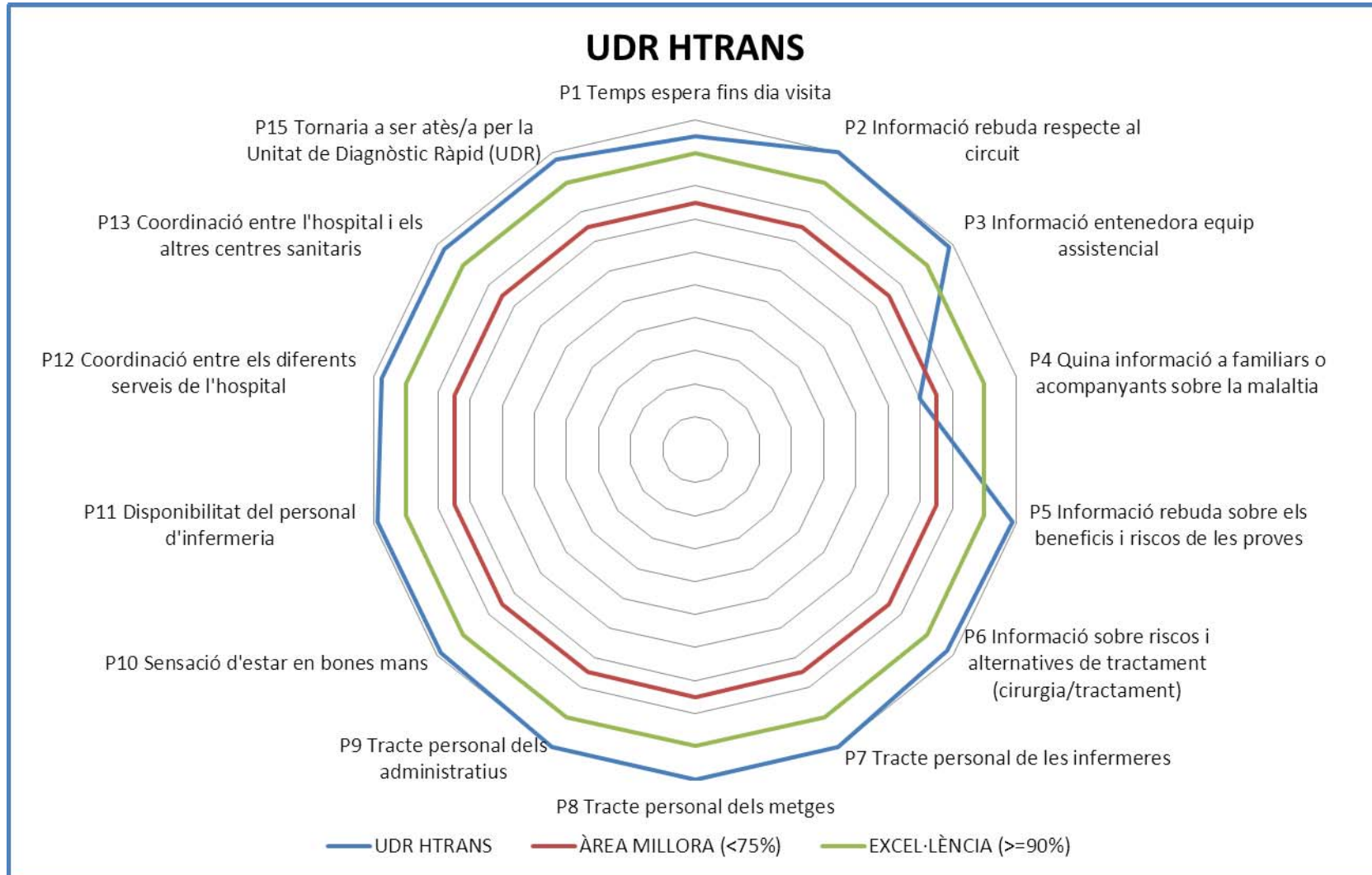
El trato de todos los profesionales es inmejorable, tanto a nivel personal como profesional.

El trato profesional y personal de fábula, muy bien por todos los profesionales que trabajan aquí.

6. Resultats indicador positiu 2016

PREGUNTA RESUMIDA	2016
P1 Temps espera fins dia visita	95,0%
P2 Informació rebuda respecte al circuit	100,0%
P3 Informació entenedora equip assistencial	98,7%
P4 Quina informació a familiars o acompanyants sobre la malaltia	69,7%
P5 Informació rebuda sobre els beneficis i riscos de les proves	98,6%
P6 Informació sobre riscos i alternatives de tractament (cirurgia/tractament)	97,7%
P7 Tracte personal de les infermeres	100,0%
P8 Tracte personal dels metges	100,0%
P9 Tracte personal dels administratius	100,0%
P10 Sensació d'estar en bones mans	98,7%
P11 Disponibilitat del personal d'infermeria	98,7%
P12 Coordinació entre els diferents serveis de l'hospital	97,5%
P13 Coordinació entre l'hospital i els altres centres sanitaris	97,5%
P14 Grau de satisfacció global	8,94
P15 Tornaria a ser atès/a per la Unitat de Diagnòstic Ràpid (UDR)	97,5%

7. Gràfic radial 2016



8. Àrees de millora 2016

P4 Quina informació a familiars o acompanyants sobre la malaltia



Consorci Sanitari Integral
Avda. Josep Molins, 29-41
08906 Hospitalet de Llobregat



www.csi.cat



ELS NOSTRES VALORS: Qualitat professional, Equip, Desenvolupament i Compromís