

Anuari 2010

Les enquestes del CEO durant el 2010



Centre
d'Estudis
d'Opinió



Generalitat
de Catalunya

Anuari 2010

Les enquestes del CEO durant el 2010

Barcelona, 2011



**Centre
d'Estudis
d'Opinió**



**Generalitat
de Catalunya**

Consultable a la web del CEO: <http://www.ceo.gencat.cat>

Sou lliure de copiar, distribuir i comunicar públicament l'obra mencionant el Centre d'Estudis d'Opinió com a autor. No podeu utilitzar aquesta obra per a finalitats comercials. No podeu alterar, transformar o generar una obra derivada d'aquesta obra.

1a edició, octubre 2011

ISSN en tràmit

Sumari

Presentació	1
Economia	5
Societat	15
Política	43
Govern i Administració Pública	63
Annex	79

Presentació

El Centre d'Estudis d'Opinió (CEO), com a òrgan de referència en l'àmbit de la Generalitat de Catalunya pel que fa al coneixement de l'opinió de la societat catalana, està portant a terme des de l'any de la seva creació, el 2005, la realització de diverses enquestes i altres estudis d'opinió que, tot i ser el nucli de la seva activitat, no l'esgota. En efecte, el CEO també s'encarrega de prestar assessorament als departaments de la Generalitat i la resta d'òrgans vinculats en relació al conjunt del procés de fer enquestes. En segon lloc, el CEO assegura la qualitat tècnica dels estudis d'opinió que es realitzen en l'àmbit ampli de la Generalitat, mitjançant l'emissió d'un vistiplau preceptiu per a tots els estudis i mitjançant l'homologació de les empreses que hi poden realitzar enquestes i estudis d'opinió. Finalment, el CEO té l'encàrrec d'incorporar tots aquests estudis al Registre i de difondre'n els seus resultats.

Per bé que tot el conjunt d'activitats fetes el 2010 es troba recollit a la Memòria Anual del CEO, accessible a www.ceo.gencat.cat, enguany s'ha decidit que el nucli central de la seva activitat –les enquestes pròpies– sigui mostrat amb més detall. Per això, s'ha elaborat aquest Anuari en el qual, més enllà de reiterar la ferma voluntat de transparència de la feina feta, es presenten algunes de les dades més rellevants generades enguany, amb la finalitat d'incentivar l'interès per elles i que, en conseqüència, puguin ser emprades en l'anàlisi de la realitat social i política del país i, també, per totes aquelles persones que en necessiten un coneixement adequat en el moment de prendre decisions.

El 2010, el CEO va fer els següents estudis d'opinió: 4 onades del Baròmetre d'Opinió Pública; 1 enquesta Òmnibus per a ús dels Departaments de la Generalitat; 1 enquesta sobre la Percepció Ciutadana de les Polítiques Públiques; i 1 enquesta sobre la Percepció dels catalans sobre la immigració. Els principals resultats d'aquestes enquestes estan a disposició de tothom a través del web del CEO i se'n pot obtenir les dades completes tot sol·licitant-ho d'acord amb el procediment establert i la normativa aplicable.

L'Anuari està organitzat en quatre apartats: Economia, Societat, Política i Govern i Administració Pública. A cada apartat, hi ha la representació gràfica de les respostes de les preguntes que s'han considerat més interessants. Sovint s'hi afegeix el gràfic de l'evolució corresponent perquè el lector tingui més elements per a interpretar les dades ofertes. D'una manera premeditada, no s'hi han introduït comentaris a les dades. La intenció és que cadascú tingui la seva pròpia visió, amb el mínim de condicionants previs.

No voldríem acabar aquesta presentació sense fer un sincer agraïment a totes les persones que han respost a les enquestes que fem des del CEO. Sense la seva amable col·laboració, no hauria estat possible disposar d'aquestes dades. I sense aquestes dades, el coneixement del nostre entorn social i polític seria pitjor.

Jordi Argelaguet i Argemí
Director del Centre d'Estudis d'Opinió

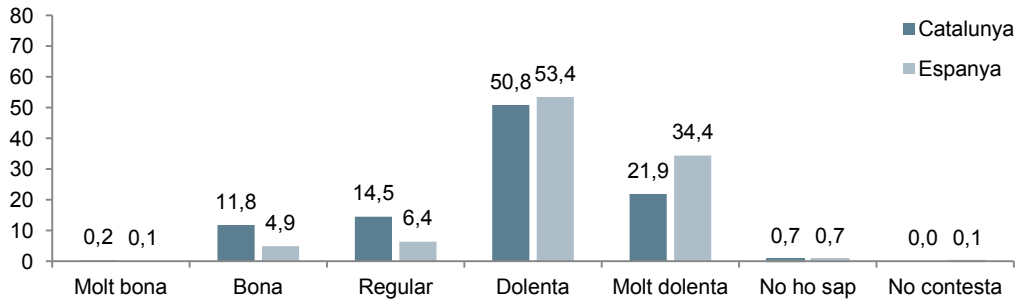
Economia

- L'evolució dels principals indicadors econòmics determina les respostes de l'opinió pública.
- Es pot inferir que per la sortida de la crisi es valora més el sector privat que no pas el sector públic.
- Un sector públic, però, que a Catalunya ocupa uns percentatges força inferiors als dels estats del benestar més desenvolupats.

Situació econòmica actual: Catalunya i Espanya

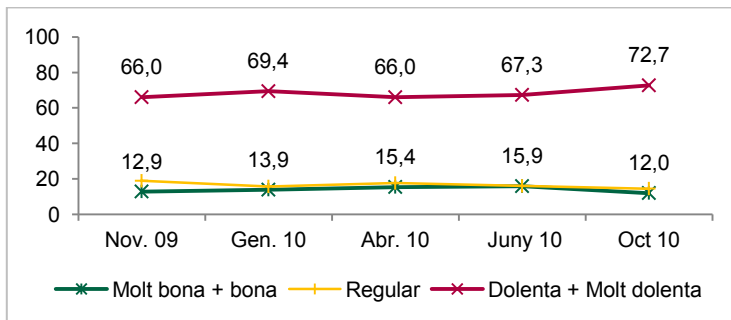
Vostè com valora l'actual situació econòmica de Catalunya/Espanya?

(N=2000; resposta simple; %)

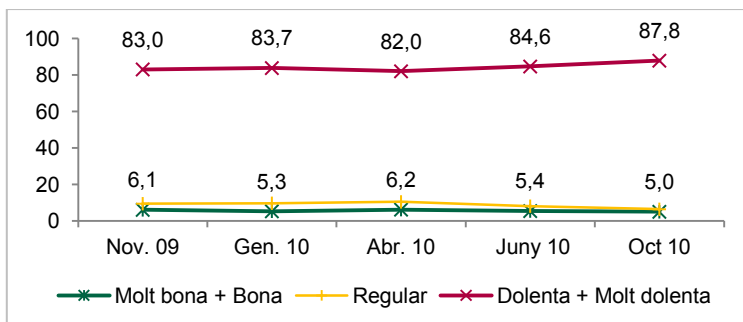


Font: BOP 4a onada 2010

Catalunya

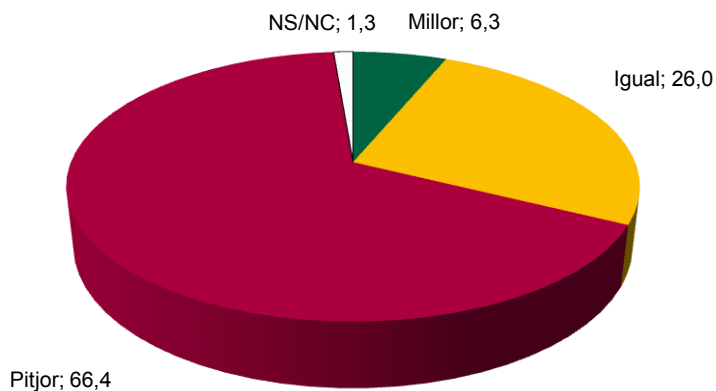


Espanya



Diria que ara la situació econòmica de Catalunya és millor, igual o pitjor que la de fa un any?

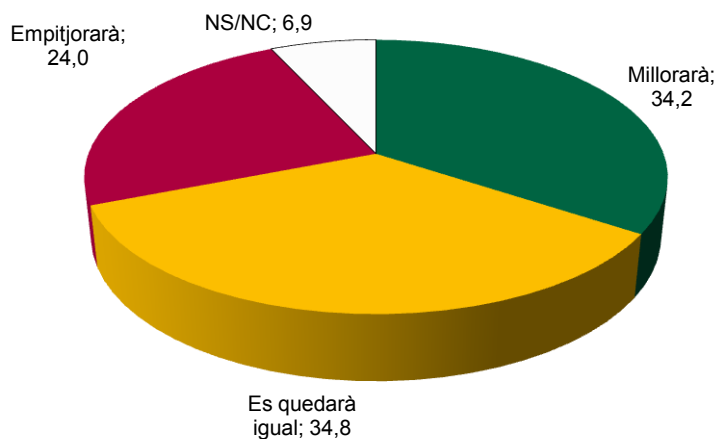
(N=2000; resposta simple; %)



Font: BOP 4a onada 2010

D'aquí a un any, creu que la situació econòmica de Catalunya millorarà, es quedarà igual o empitjorarà?

(N=2000; resposta simple; %)

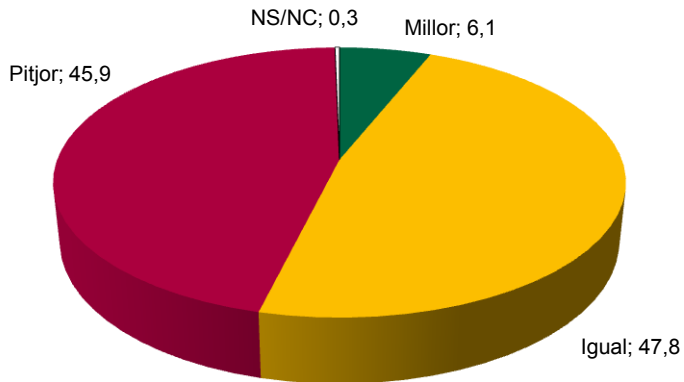


Font: BOP 4a onada 2010

Situació econòmica personal

La seva situació econòmica personal és ara millor, igual o pitjor que la de fa un any?

(N=2000; resposta simple; %)

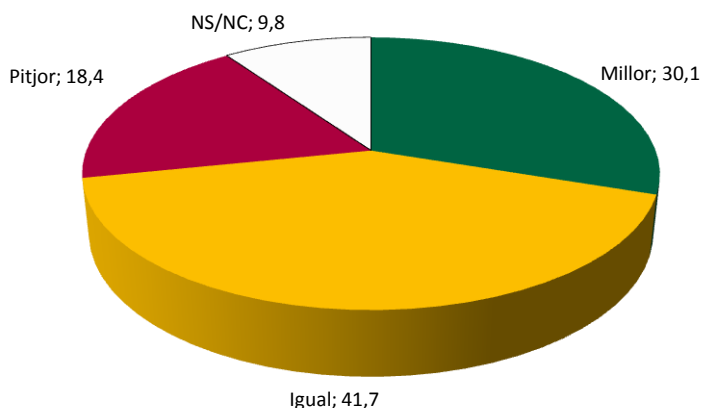


Font: BOP 4a onada 2010

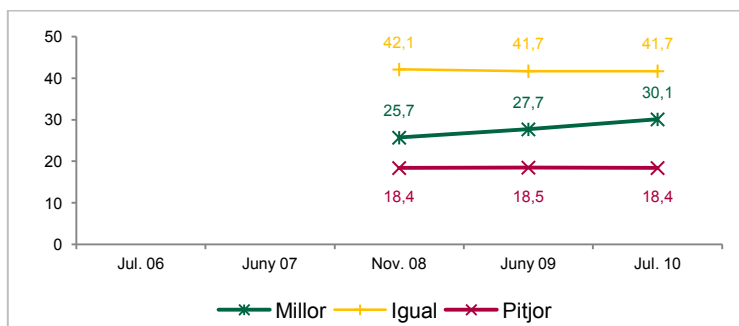
Característiques associades al sector públic i privat

En general, vostè creu que els serveis públics gestionats per organitzacions o empreses privades funcionen millor, igual o pitjor que els gestionats directament per l'Administració Pública?

(N=2500; resposta simple; %)



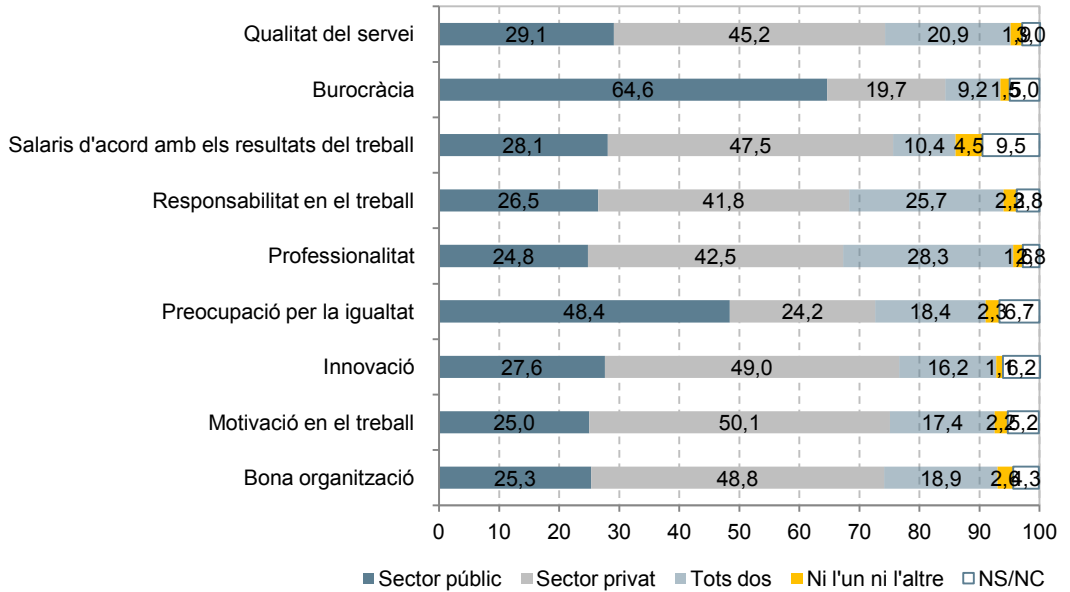
Font: Percepció ciutadana de les polítiques públiques executades pel Govern 2010



Font: Percepció ciutadana de les polítiques públiques executades pel Govern 2010

A continuació li llegiré una sèrie de característiques i m'agradaria que em digués si les associa més aviat amb el sector públic o amb el privat:

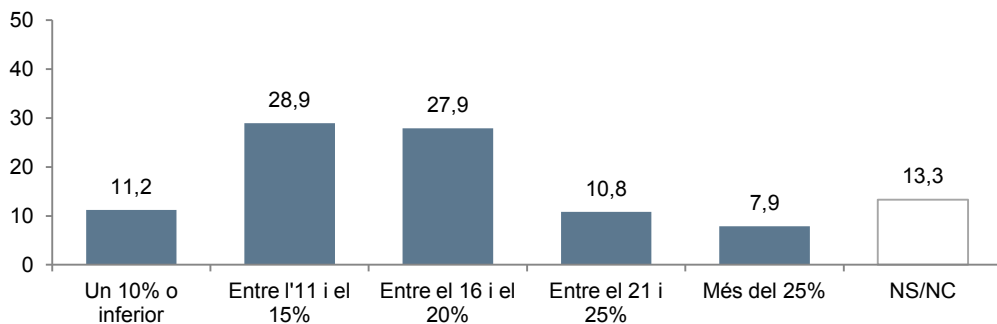
(N=2500; resposta simple; %)



Font: Percepció ciutadana de les polítiques públiques executades pel Govern 2010

El percentatge de persones que treballen al sector públic en els països següents és: Dinamarca, 26%, Finlàndia, 19% i la mitjana europea és del 16%. Quin percentatge aproximat creu que actualment correspon a Catalunya?

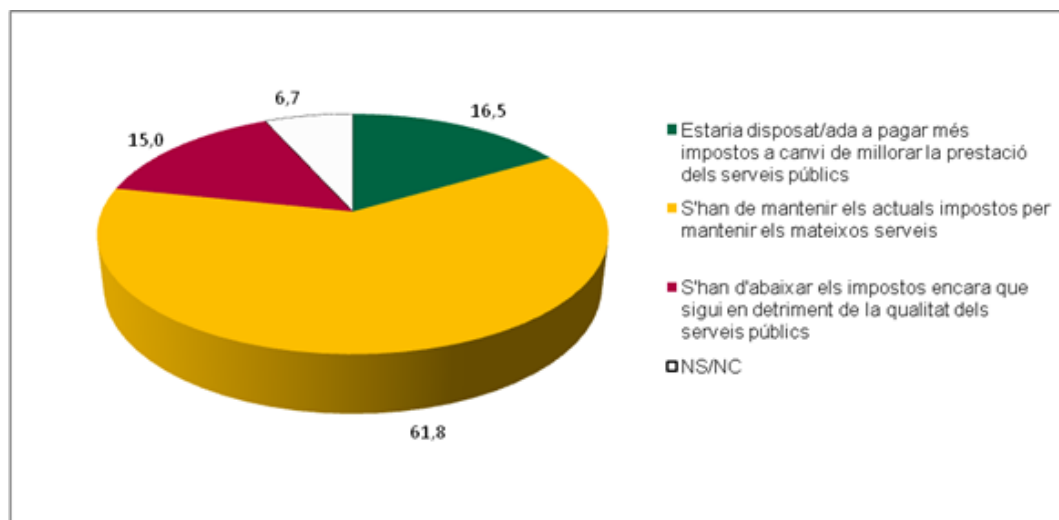
(N=1400; resposta simple; %)



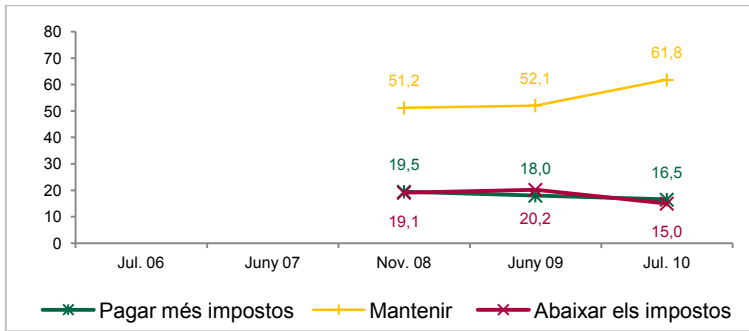
Font: Òmnibus 2010

En relació als impostos, amb quina de les següents frases està més d'acord?

(N=2500; resposta simple; %)



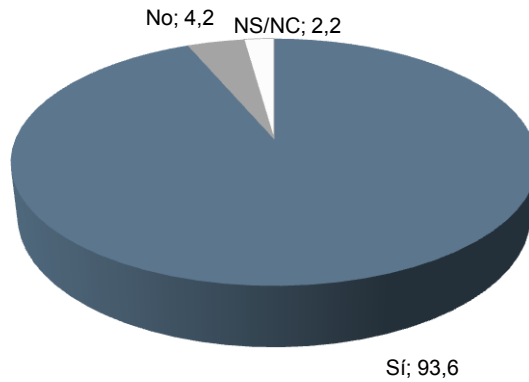
Font: Percepció ciutadana de les polítiques públiques executades pel Govern 2010



Font: Percepció ciutadana de les polítiques públiques executades pel Govern 2010

Creu que cal prioritzar la inversió en transport públic respecte el transport privat?

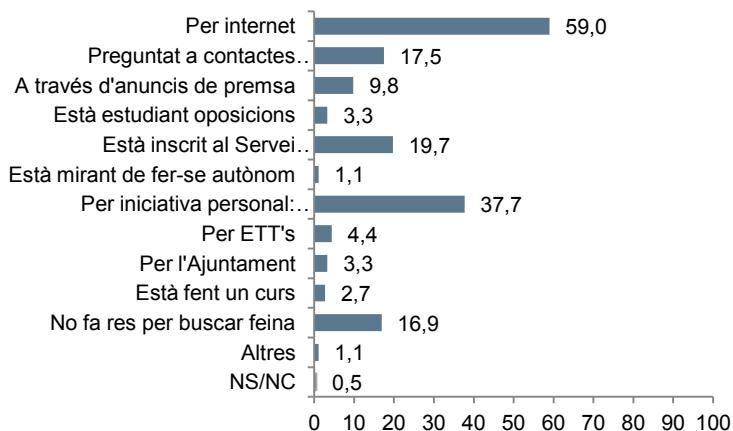
(N=1400; resposta simple; %)



Font: Òmnibus 2010

Què fa vostè per trobar feina?

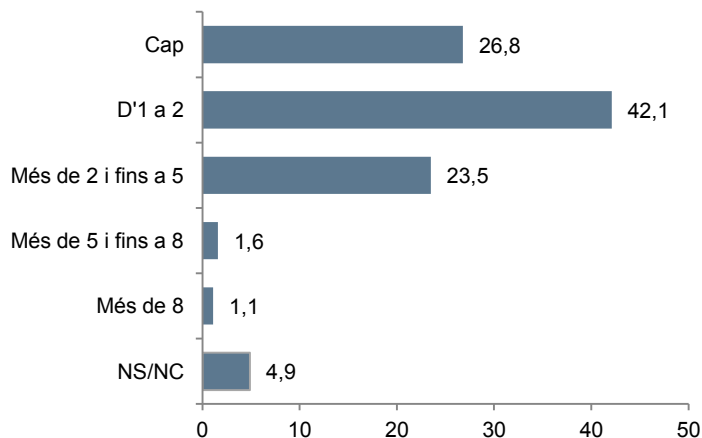
(Base: està a l'atur N=183; resposta múltiple; %)



Font: Òmnibus 2010

Quantes hores diàries dedica vostè a buscar feina?

(Base: està a l'atur N=183; resposta múltiple; %)



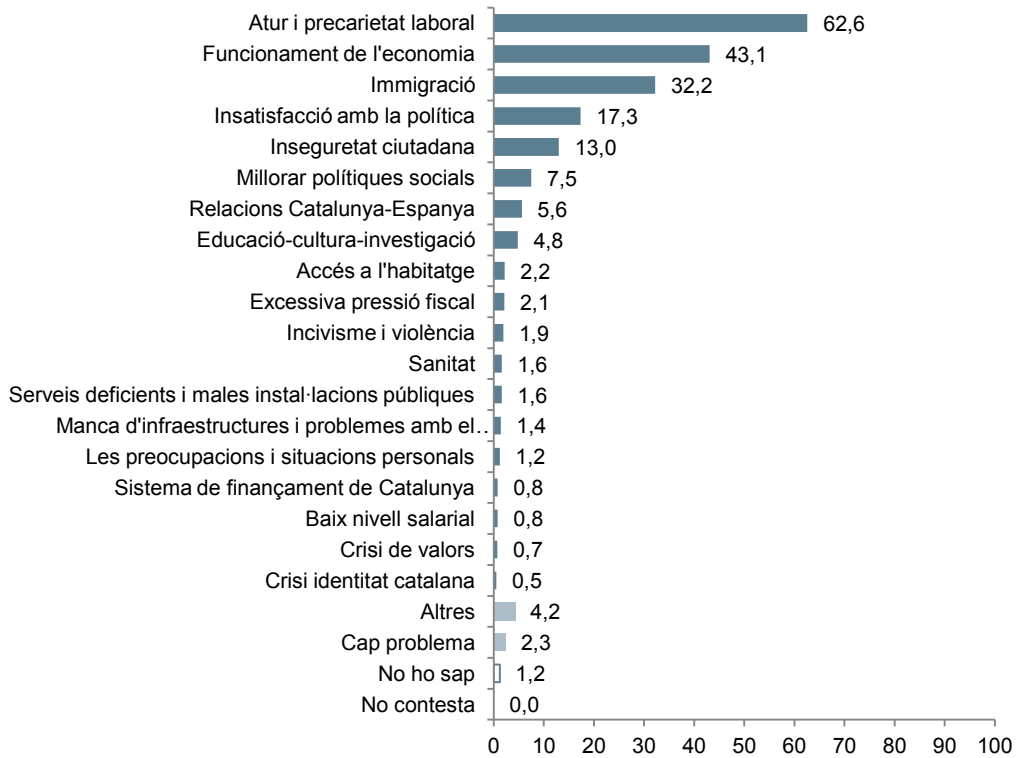
Font: Òmnibus 2010

Societat

- L'economia marca el pas a la política.
- Abans de l'actual episodi de crisi econòmica, l'accés a l'habitatge i la immigració eren els problemes principals que destacaven els catalans. Avui ho són l'atur i la precarietat laboral i el funcionament de l'economia.
- La percepció de la immigració és més negativa que no pas positiva.

Principals problemes de Catalunya

(N=1600; resposta simple; %)



Font: *Percepció dels catalans sobre la immigració 2010*

Quins creu que són els principals problemes que té actualment Catalunya?

(N=tots els enquestats; resposta múltiple; %)

	Març 07	Jul. 07	Oct. 07	Nov. 07	Gen. 08	Abr. 08	Juny 08	Oct. 08
Atur i precarietat laboral	19,0	16,0	16,2	17,6	20,3	19,9	30,8	43,6
Funcionament de l'economia	7,4	7,2	8,5	13,5	19,5	20,4	34,8	35,5
Insatisfacció amb la política i els polítics	13,4	10,4	12,7	10,3	13,6	12,2	13,5	10,5
Immigració	25,0	32,1	16,3	22,9	27,5	27,2	29,0	23,6
Inseguretat ciutadana	10,8	6,8	2,9	11,8	11,4	9,1	7,9	9,1
Relacions Catalunya-Espanya	10,8	6,4	5,9	10,0	10,6	7,6	10,6	9,8
Educació cultura i investigació	5,3	5,6	6,3	9,1	7,3	6,7	7,9	6,9
Crisi de l'identitat catalana	2,2	1,6	2,4	3,0	3,3	1,6	2,1	2,5
Millorar polítiques socials	9,0	8,3	7,9	8,6	7,4	7,5	8,0	7,6
Sistema de finançament	4,3	0,5	0,4	3,3	3,3	2,6	6,8	10,4
Manca d'infraestructures i transports	16,4	11,9	27,2	34,6	26,8	12,3	11,5	7,8
Sanitat	5,3	5,9	4,9	7,5	8,5	5,6	9,2	6,9
Excessiva pressió	0,6	0,2	0,6	2,7	2,9	1,9	3,3	0,2
Accés a l'habitatge	26,9	27,8	23,9	27,2	21,9	20,4	19,3	12,7
Serveis deficients i males instal·lacions públiques	3,0	3,3	3,5	2,4	3,1	3,3	3,0	3,2
Incivisme i violència	3,0	2,7	1,6	4,8	2,7	2,2	2,4	1,6
Baixnivell salarial	4,6	0,0	0,0	5,3	7,6	4,4	8,1	2,5
Altres	4,7	4,1	2,9	5,0	9,5	46,5	8,8	4,8
Cap altre problema	0,5	0,3	3,4	0,4	1,1	1,7	1,2	1,6
Cap problema	0,0	0,0	0,0	0,0	0,0	0,0	0,0	0,0
No ho sap	7,0	10,4	7,7	6,3	5,6	3,6	4,2	3,8
No contesta	1,5	0,6	1,7	0,7	0,3	0,3	0,1	0,3

Font: BOP 4a onada 2010

	Gen. 09	Abr. 09	Juny 09	Nov. 09	Gen. 10	Abr. 10	Juny 10	Oct. 10
Atur i precarietat laboral	57,2	55,1	52,9	58,6	69,5	62,2	60,0	66,3
Funcionament de l'economia	30,3	26,1	20,5	23,3	24,9	26,6	33,7	30,1
Insatisfacció amb la política i els polítics	12,7	13,9	12,3	37,9	22,8	21,3	24,9	23,4
Immigració	18,1	15,3	18,3	14,5	29,8	26,1	20,3	19,9
Inseguretat ciutadana	8,0	6,9	7,9	13,8	10,3	15,9	9,8	12,4
Relacions Catalunya-Espanya	7,5	9,8	10,7	6,8	11,1	14,0	20,8	11,2
Educació cultura i investigació	6,6	7,3	6,5	5,6	5,3	5,8	5,5	6,7
Crisi de l'identitat catalana	4,2	2,5	3,0	1,7	2,2	3,0	2,3	4,3
Millorar polítiques socials	6,0	4,1	5,2	4,8	5,8	4,8	4,8	4,2
Sistema de finançament	10,4	16,2	17,5	3,4	2,6	2,9	3,4	4,1
Manca d'infraestructures i transports	7,3	6,4	6,5	4,1	5,2	4,7	3,7	3,7
Sanitat	5,7	6,0	4,0	5,5	4,8	3,9	3,5	3,6
Excessiva pressió	1,5	1,7	2,7	4,2	3,9	3,3	2,7	3,1
Accés a l'habitatge	9,4	6,4	4,8	4,4	4,6	2,1	2,9	2,8
Serveis deficientes i males instal·lacions públiques	2,3	1,9	2,1	2,8	2,7	2,7	3,4	2,8
Incivisme i violència	1,0	0,3	1,4	2,1	2,0	2,3	2,3	2,4
Baix nivell salarial	1,3	1,2	1,5	1,8	1,4	0,9	1,3	0,4
Altres	4,1	3,6	3,4	2,3	2,5	4,6	3,1	3,4
Cap altre problema	1,1	1,3	1,5	1,3	0,6	1,4	1,4	0,0
Cap problema	0,0	0,0	0,0	0,0	0,0	0,0	0,0	1,1
No ho sap	3,7	3,6	5,0	3,5	1,8	2,6	2,4	2,0
No contesta	0,3	0,4	0,7	0,6	0,0	0,2	0,2	0,0

Font: BOP 4a onada 2010

Quin d'aquests problemes considera que és el més important?

(Base: només responen els que han citat algun problema; resposta simple; %)

	Març 07	Jul. 07	Oct. 07	Nov. 07	Gen. 08	Abr. 08	Juny 08	Oct. 08
Atur i precarietat laboral	7,9	6,5	9,2	9,4	9,5	9,2	14,4	26,8
Funcionament de l'economia	2,6	3,5	4,2	6,7	10,9	12,1	20,9	20,2
Insatisfacció amb la política i els polítics	7,4	7,9	8,9	6,3	7,5	6,1	6,2	4,5
Relacions Catalunya - Espanya	5,7	4,4	5,5	5,1	6,3	3,1	5,8	4,4
Immigració	12,7	19,0	10,0	10,5	12,3	9,1	9,6	6,9
Educació, cultura i investigació	2,0	3,2	3,3	4,6	3,7	2,5	3,3	2,8
Inseguretat ciutadana	6,1	6,8	1,8	6,1	5,3	2,7	2,7	1,6
Sistema de finançament de Catalunya	2,7	1,3	1,2	1,9	1,7	1,5	3,3	5,2
Crisi de la identitat catalana	0,8	1,0	1,5	1,1	1,1	0,8	0,6	1,0
Excessiva pressió fiscal	0,3	0,8	0,4	1,0	0,7	0,7	1,0	0,1
Millorar polítiques públiques	4,7	5,6	6,2	4,6	4,0	3,9	3,2	3,7
Incivisme i violència	1,3	2,3	1,3	1,8	1,1	0,8	0,8	0,6
Sanitat i seguretat social	2,9	2,7	3,9	4,1	3,8	1,8	3,7	2,6
Serveis deficients i males instal·lacions públiques	0,6	1,2	1,0	0,9	0,7	1,0	0,7	0,7
Manca d'infraestructures i transports	4,5	4,1	12,9	13,6	9,6	2,4	2,9	1,5
Accès a l'habitatge	17,0	17,3	21,2	15,3	11,5	9,8	8,6	4,6
Baix nivell salarial i/o cost de la vida	2,2	1,7	0,5	2,1	2,7	1,9	2,9	0,8
Altres	1,5	2,0	2,2	1,7	4,5	25,4	2,9	1,9
Cap	0,6	0,0	0,0	0,0	0,0	0,0	0,0	0,0
No ho sap	3,5	8,4	4,0	2,5	3,1	4,8	6,0	8,4
No contesta	13,0	0,3	0,7	0,5	0,1	0,3	0,4	1,7

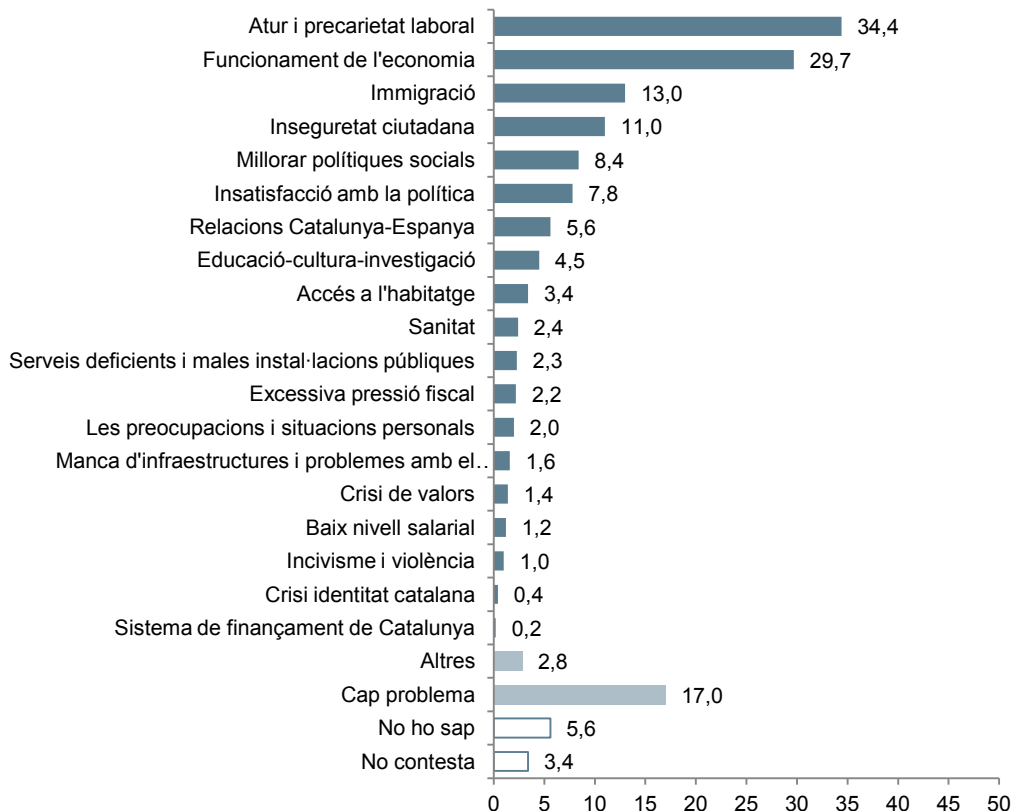
Font: BOP 4a onada 2010

	Gen. 09	Abr. 09	Juny 09	Nov. 09	Gen. 10	Abr. 10	Juny 10	Oct. 10
Atur i precarietat laboral	44,1	42,8	42,0	45,4	56,2	51,2	46,2	52,1
Funcionament de l'economia	17,1	13,2	10,0	10,3	11,8	13,0	17,6	14,5
Insatisfacció amb la política i els polítics	5,5	6,3	6,5	15,2	9,1	8,6	9,7	8,9
Relacions Catalunya - Espanya	3,5	5,1	6,1	3,4	4,1	5,8	8,2	4,9
Immigració	5,2	4,5	5,3	4,7	7,4	5,7	4,3	4,2
Educació, cultura i investigació	2,3	3,0	3,0	2,2	1,2	2,0	2,2	2,4
Inseguretat ciutadana	1,6	1,2	2,0	2,4	1,2	3,1	1,5	2,3
Sistema de finançament de Catalunya	5,5	7,4	8,4	1,3	1,1	1,1	1,5	2,1
Crisi de la identitat catalana	1,7	0,8	0,9	0,5	0,6	1,2	1,1	1,5
Excessiva pressió fiscal	0,4	0,2	0,8	1,1	0,9	1,1	1,0	1,1
Millorar polítiques públiques	2,5	1,5	2,0	1,3	2,0	1,9	1,9	1,0
Incivisme i violència	0,5	0,0	0,2	0,8	0,5	0,5	0,5	0,9
Sanitat i seguretat social	1,8	2,3	0,8	1,4	1,1	0,7	0,4	0,8
Serveis deficients i males instal·lacions públiques	0,5	0,5	0,7	1,0	0,5	0,7	0,8	0,5
Manca d'infraestructures i transports	1,9	1,0	1,8	0,8	0,9	1,0	0,6	0,5
Accès a l'habitatge	1,7	1,9	1,6	0,5	0,9	0,2	0,5	0,4
Baix nivell salarial i/o cost de la vida	0,6	0,2	0,6	0,8	0,2	0,1	0,4	0,0
Altres	1,1	1,4	1,2	0,6	0,3	1,3	1,1	0,7
Cap	0,0	0,0	0,0	0,0	0,0	0,0	0,0	0,0
No ho sap	2,2	4,9	1,8	5,1	0,0	0,8	0,7	1,2
No contesta	0,3	1,9	4,2	1,5	0,0	0,0	0,0	0,1

Font: BOP 4a onada 2010

Problema que personalment li afecta més

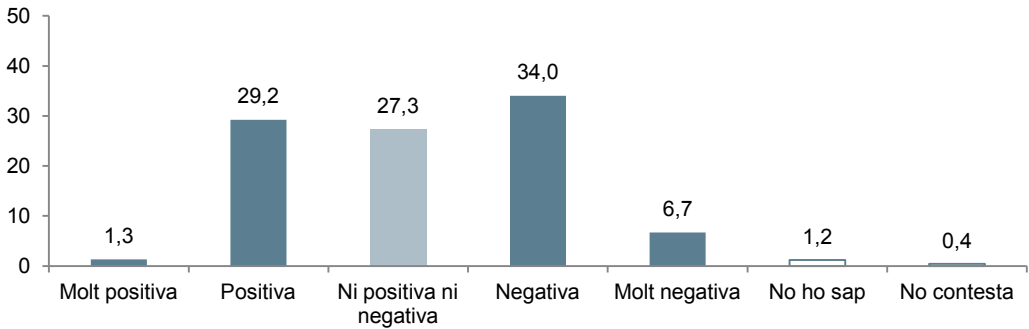
(N=1600; resposta simple; %)



Font: Percepció dels catalans sobre la immigració 2010

En termes generals, creu vostè que la immigració és...

(N=1600; resposta simple; %)



Font: Percepció dels catalans sobre la immigració 2010

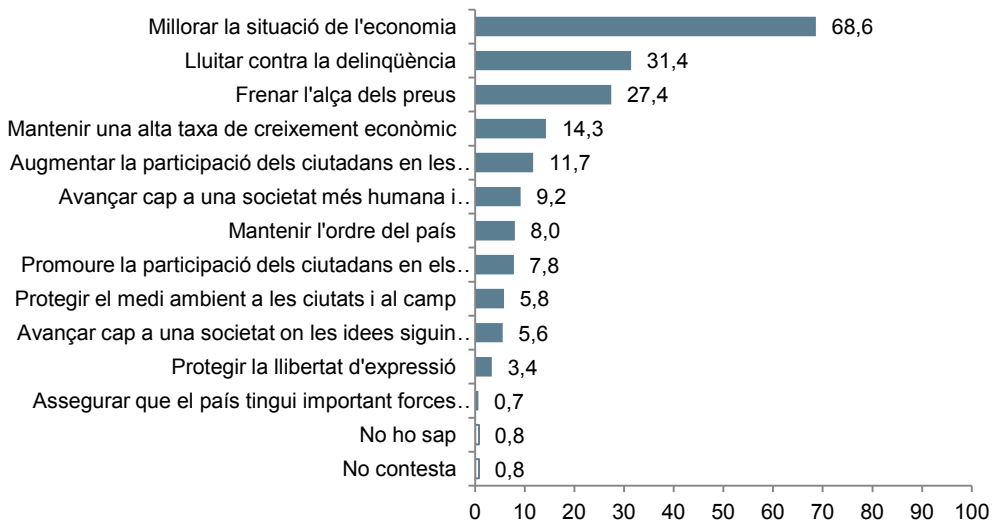
Quan sent la paraula immigració, què és el primer que li ve al cap?

(N=1600; resposta simple; %)



Objectius als quals es podria donar preferència a Catalunya en els propers 10 anys

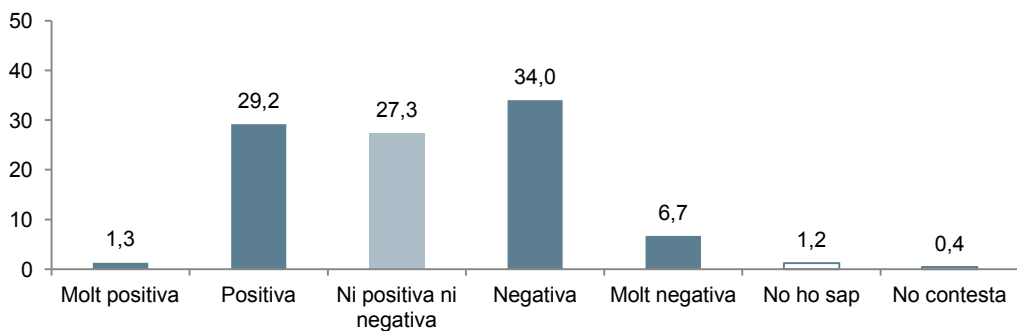
(N=1600; resposta simple; %)



Font: Percepció dels catalans sobre la immigració 2010

En termes generals, creu vostè que la immigració és...

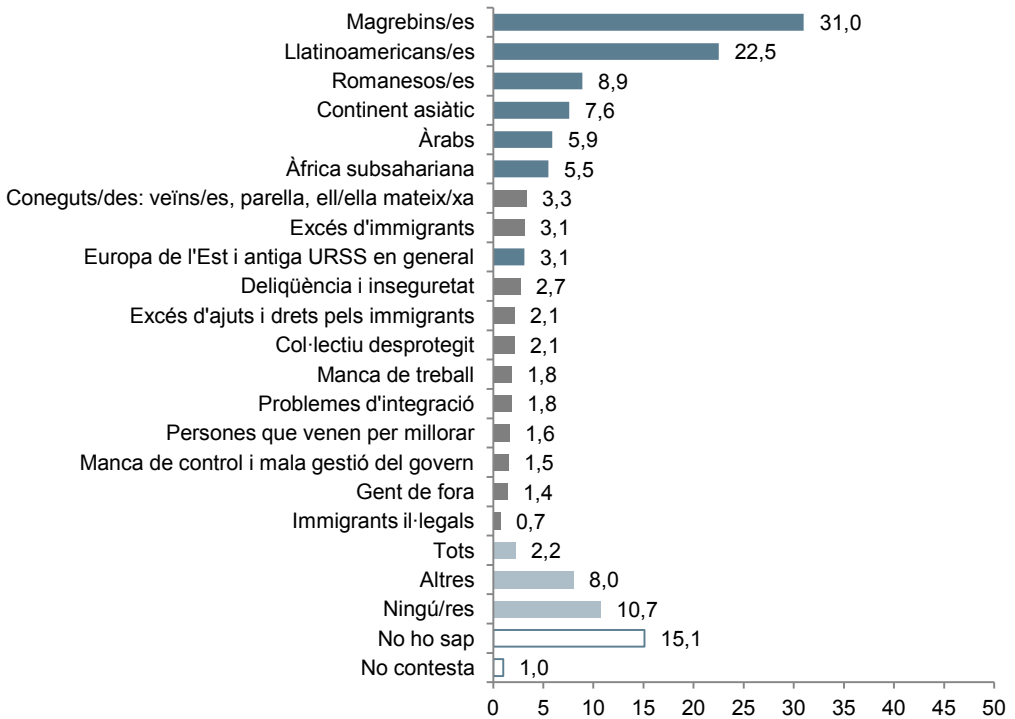
(N=1600; resposta simple; %)



Font: Percepció dels catalans sobre la immigració 2010

Quan es parla d'immigrants, amb qui pensa de manera més immediata

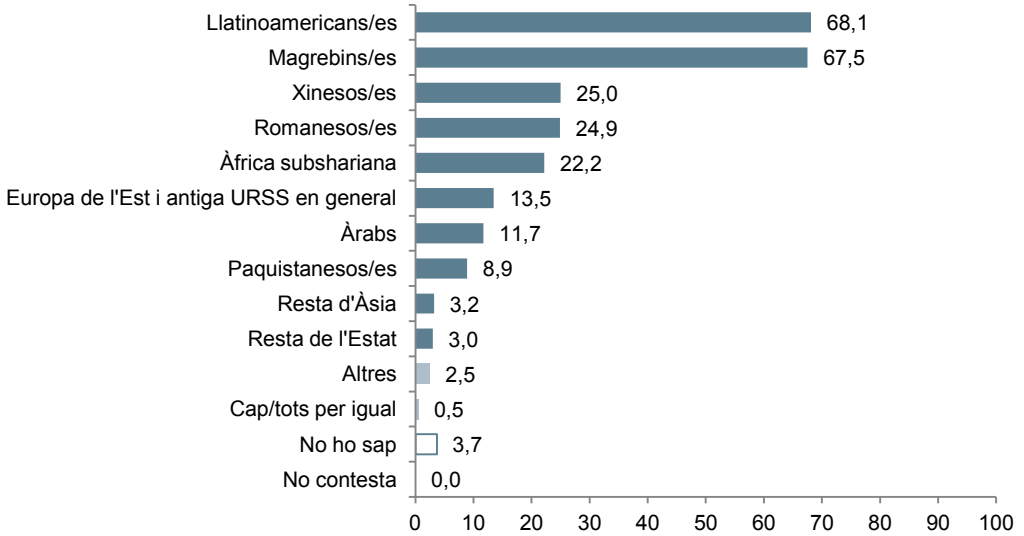
(N=1600; resposta simple; %)



Font: Percepció dels catalans sobre la immigració 2010

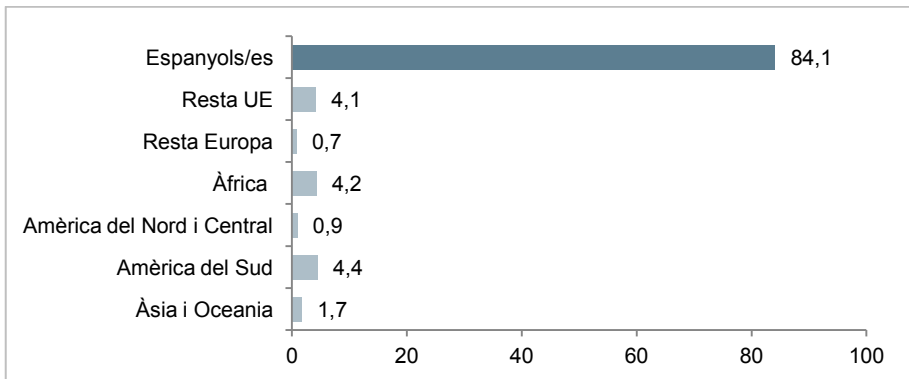
Segons vostè, quins són els 3 grups majoritaris d'immigrants a Catalunya segons el lloc de procedència?

(N=1600; resposta múltiple; %)



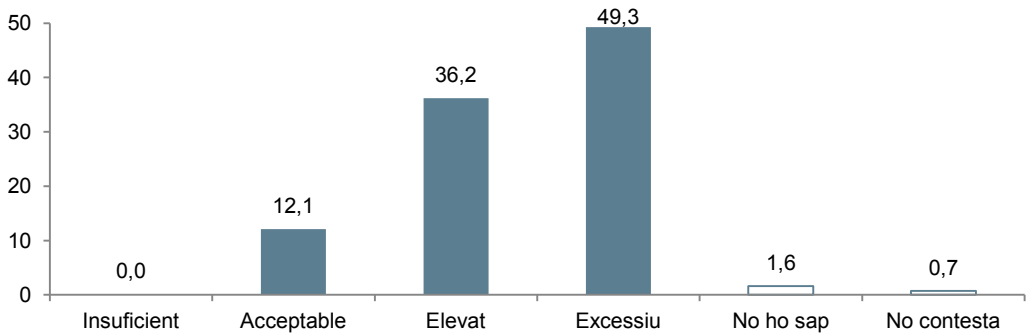
Font: Percepció dels catalans sobre la immigració 2010

Dades de població segons nacionalitat. 2010



En la seva opinió, el número d'immigrants que hi ha actualment a Catalunya és...

(N=1600; resposta simple; %)



Font: Percepció dels catalans sobre la immigració 2010

Per què creu vostè que els/les immigrants s'instal·len a Catalunya?

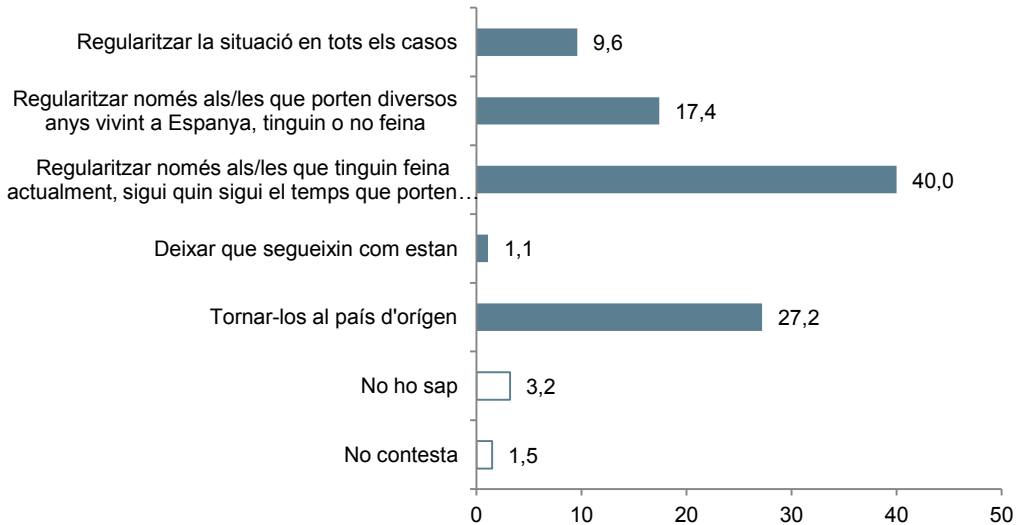
(N=1600; resposta múltiple; %)



Font: Percepció dels catalans sobre la immigració 2010

Respecte als/les immigrants que estan ja a Catalunya però que no tenen regularitzada la seva situació, què creu vostè que seria millor?

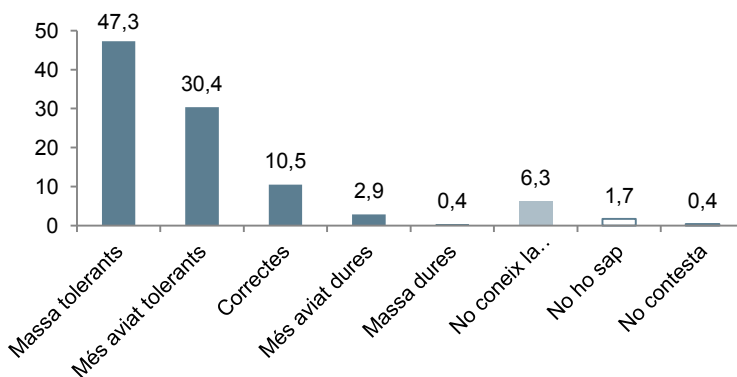
(N=1600; resposta simple; %)



Font: Percepció dels catalans sobre la immigració 2010

En la seva opinió, creu vostè que les lleis que regulen l'entrada i permanència d'estrangers a Espanya són...

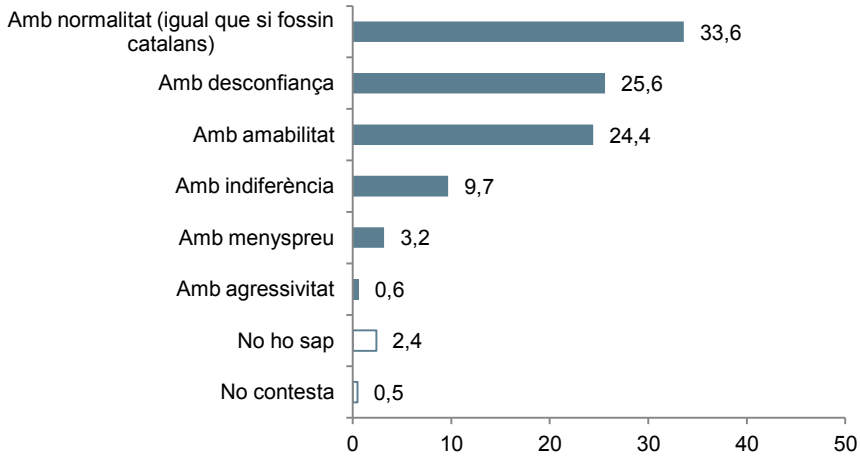
(N=1600; resposta simple; %)



Font: Percepció dels catalans sobre la immigració 2010

I com diria vostè que els/les catalans/es, en general, tracten als/les immigrants?

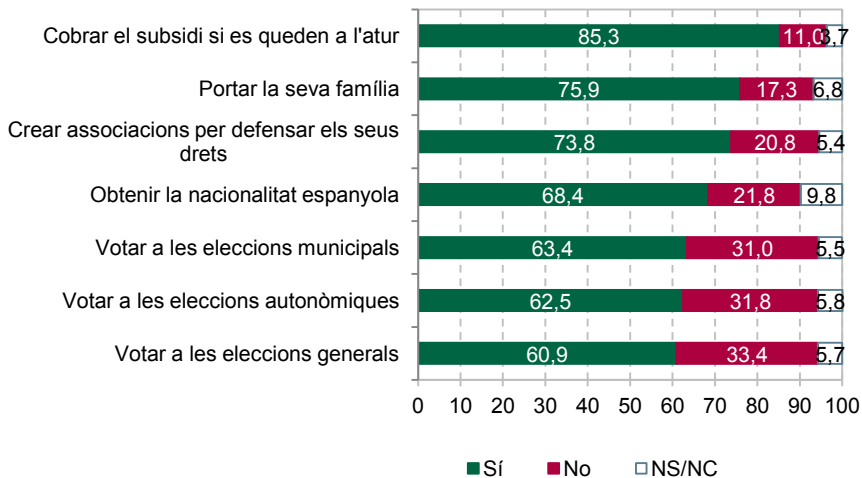
(N=1600; resposta simple; %)



Font: Percepció dels catalans sobre la immigració 2010

Creu vostè que els/les immigrants instal·lats/ades a Catalunya de manera estable i regular haurien de tenir dret a...

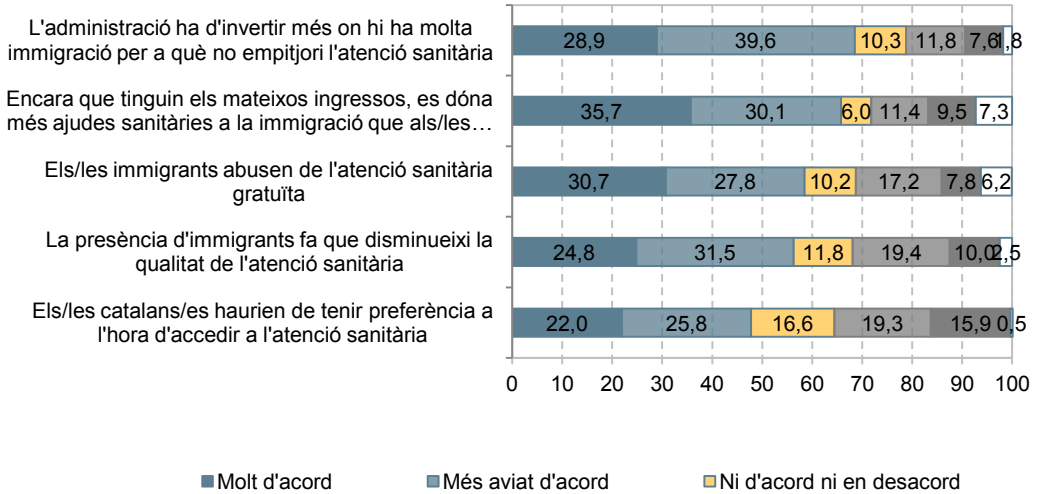
(N=1600; resposta simple; %)



Font: Percepció dels catalans sobre la immigració 2010

Li llegiré un seguit d'opinions que actualment es donen envers a l'atenció sanitària. Digui'm, si us plau, si està vostè molt d'acord, més aviat d'acord, més aviat en desacord o molt en desacord amb cada una d'elles:

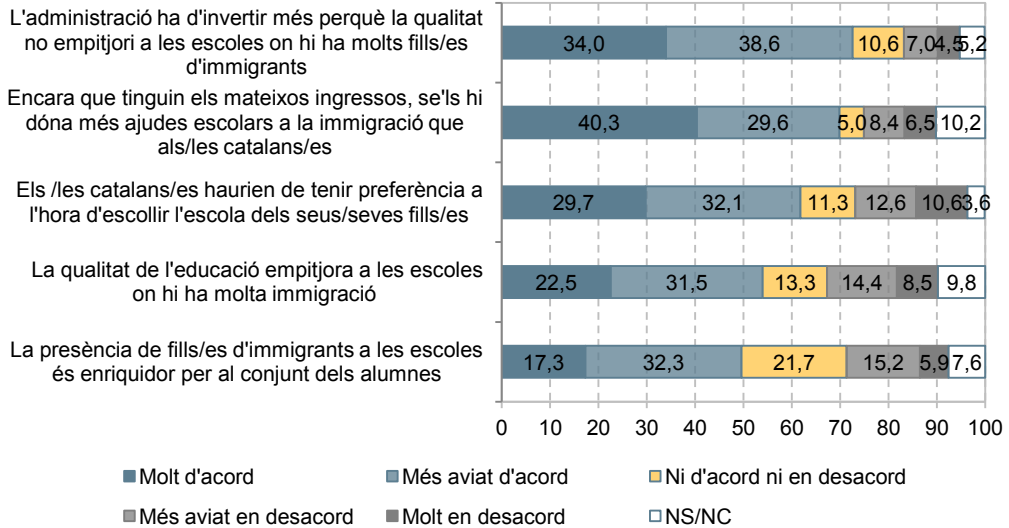
(N=1600; resposta simple; %)



Font: Percepció dels catalans sobre la immigració 2010

I en relació amb l'educació, està vostè molt d'acord, més aviat d'acord, més aviat en desacord o molt en desacord amb les següents opinions:

(N=1600; resposta simple; %)

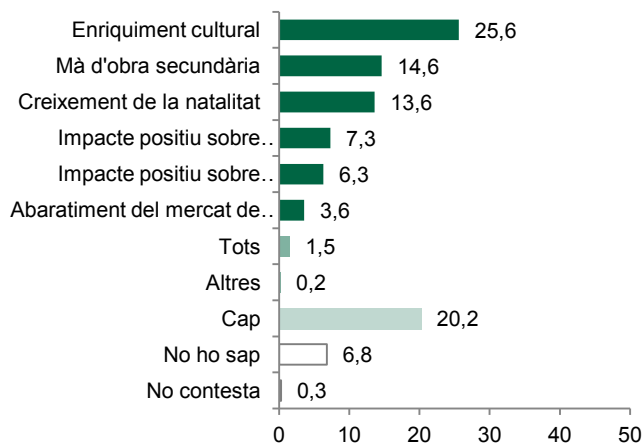


SOCIETAT

Font: Percepció dels catalans sobre la immigració 2010

La immigració, com tot, té aspectes positius i negatius. Quin aspecte positiu destacaria més?

(N=1600; resposta simple; %)



Font: Percepció dels catalans sobre la immigració 2010

I l'aspecte negatiu que destacaria més?

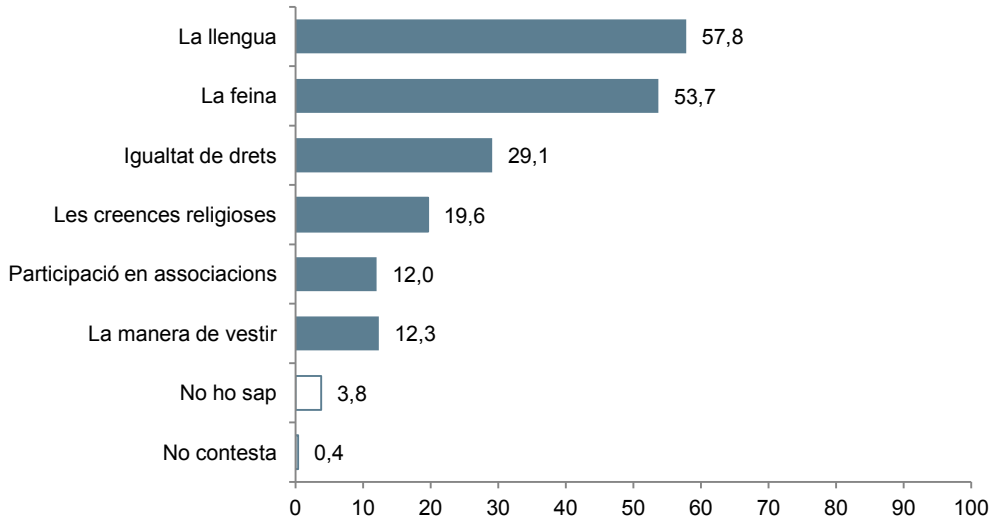
(N=1600; resposta simple; %)



Font: Percepció dels catalans sobre la immigració 2010

Quins considera vostè que són els factors clau per a la integració de la immigració?

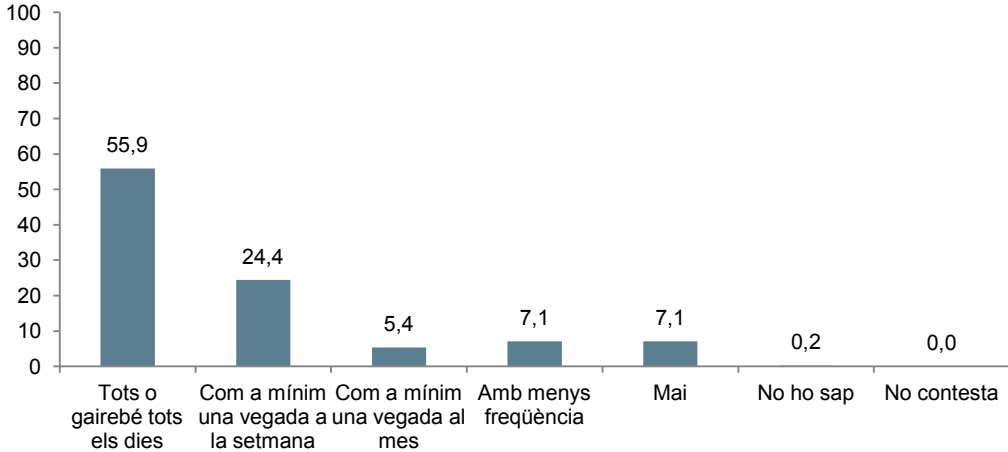
(N=1600; resposta múltiple; %)



Font: *Percepció dels catalans sobre la immigració 2010*

Parlant ara de les relacions amb immigrants, amb quina freqüència es relaciona vostè amb immigrants?

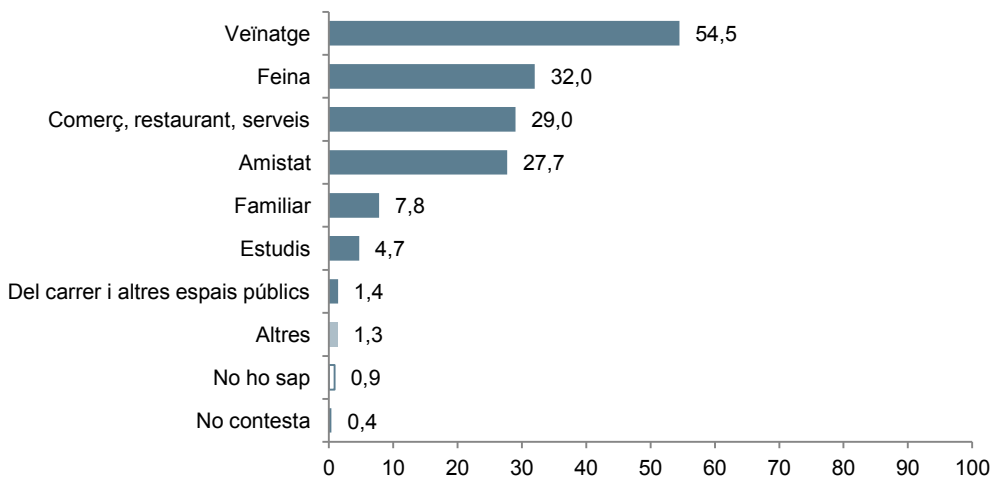
(N=1600; resposta simple; %)



Font: Percepció dels catalans sobre la immigració 2010

De quin tipus de relació es tracta?

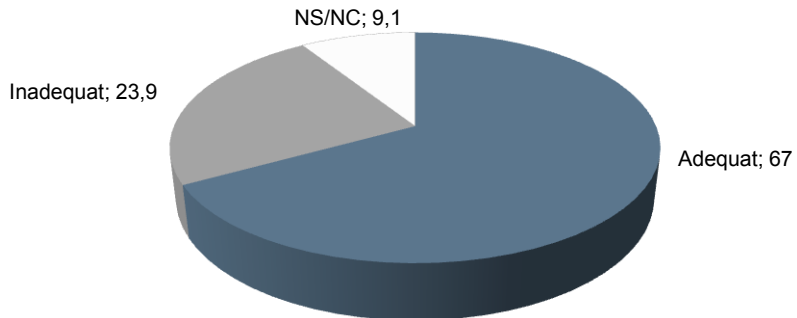
(N=1484; resposta simple; %)



Font: Percepció dels catalans sobre la immigració 2010

Creu vostè que el servei ofert per la policia de la Generalitat de Catalunya (Mossos d'Esquadra) és adequat o és inadequat?

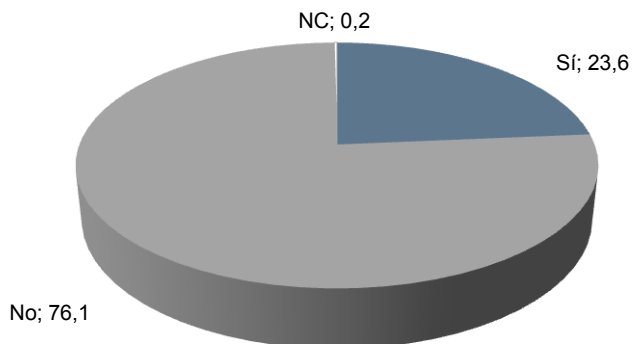
(N=1400; resposta simple; %)



Font: Òmnibus 2010

Ha fet servir vostè el telèfon d'urgències 112?

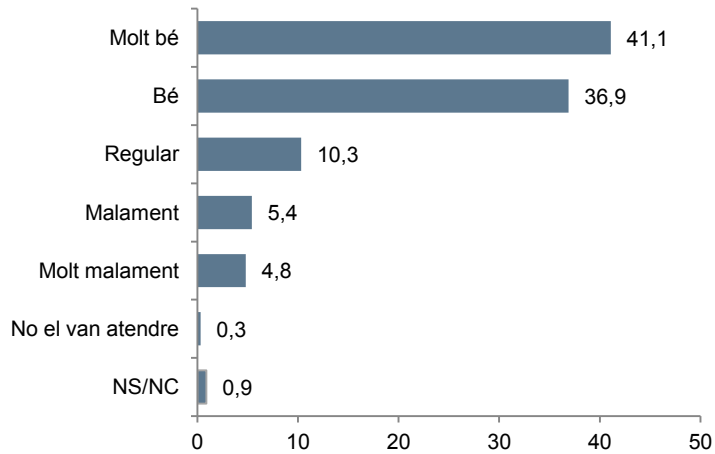
(N=1400; resposta simple; %)



Font: Òmnibus 2010

Com valora vostè la rapidesa en la que va ser atès/a?

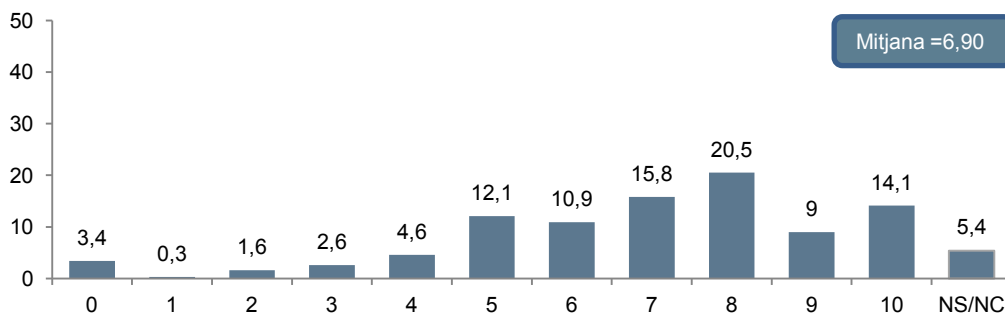
(Base: ha utilitzat el 112 N=331; resposta simple; %)



Font: Òmnibus 2010

En relació a la política penitenciària, valori el seu grau d'acord amb les següents afirmacions en una escala de 0 a 10, en la qual 0 representa el màxim desacord i 10, total acord: Les condemnes a treballs socials són la millor manera de combinar el compliment de les sentències, de potenciar la reinserció social i d'optimitzar els recursos de l'Administració Pública

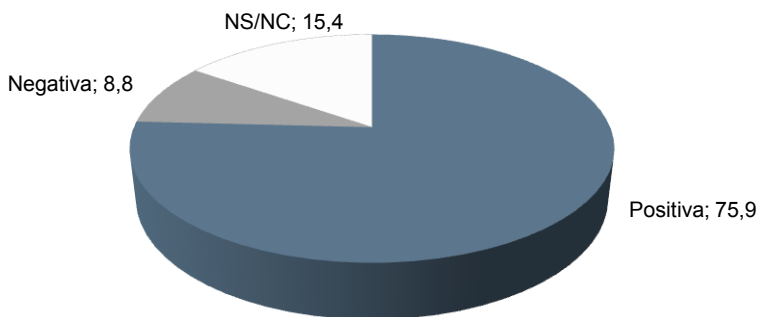
(N=1400; resposta simple; %)



Font: Òmnibus 2010

Considera positiva o negativa la tasca d'elaboració del Dret Civil de Catalunya com a expressió de les normes de convivència pròpies del poble català?

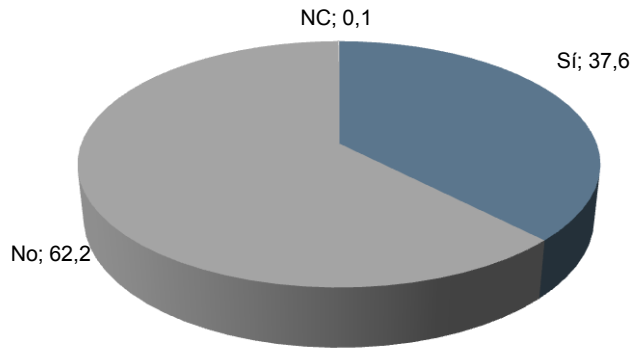
(N=1400; resposta simple; %)



Font: Òmnibus 2010

Coneix vostè el programa de Voluntariat per la llengua o de parelles lingüístiques promogut per la Generalitat de Catalunya?

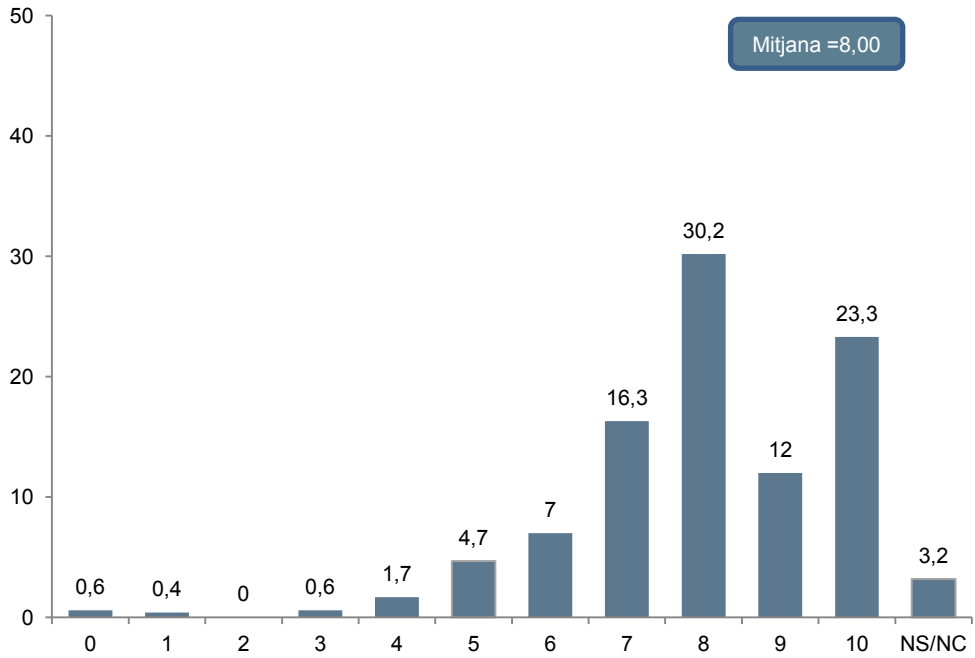
(N=1400; resposta simple; %)



Font: Òmnibus 2010

Com valora aquestes actuació en una escala de 0 a 10, en la qual 0 és molt deficient i 10 excel·lent?

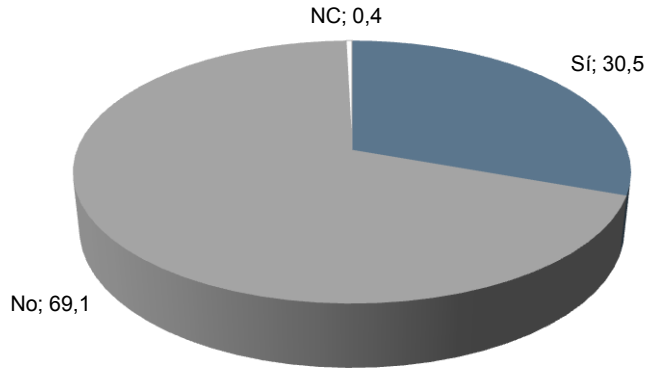
(Base: coneix el programa N=527; resposta simple; %)



Font: Òmnibus 2010

Durant els darrers 3 mesos, vostè ha recollit a la farmàcia algun medicament a través del nou sistema de recepta electrònica?

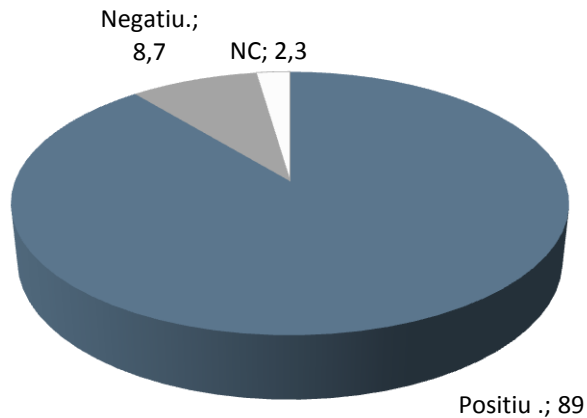
(N=1400; resposta simple; %)



Font: Òmnibus 2010

Valora positivament o negativament el canvi a recepta electrònica?

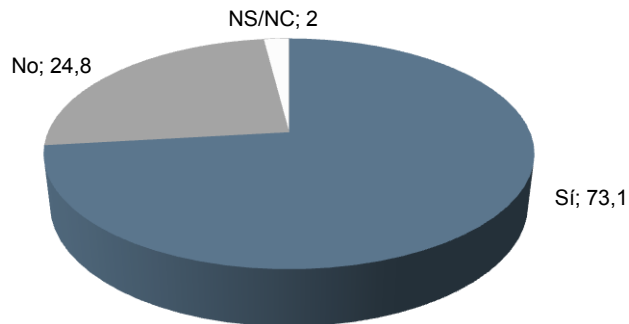
(Base: ha utilitzat recepta electrònica N=427; resposta simple; %)



Font: Òmnibus 2010

Seria partidari de la prohibició total de fumar a espais públics tancats?

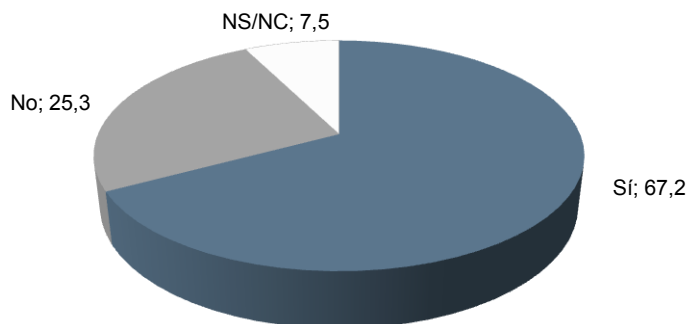
(N=1400; resposta simple; %)



Font: Òmnibus 2010

Valora positivament la possibilitat d'accedir de manera segura i protegida a la seva informació mèdica a través d'Internet?

(N=1400; resposta simple; %)



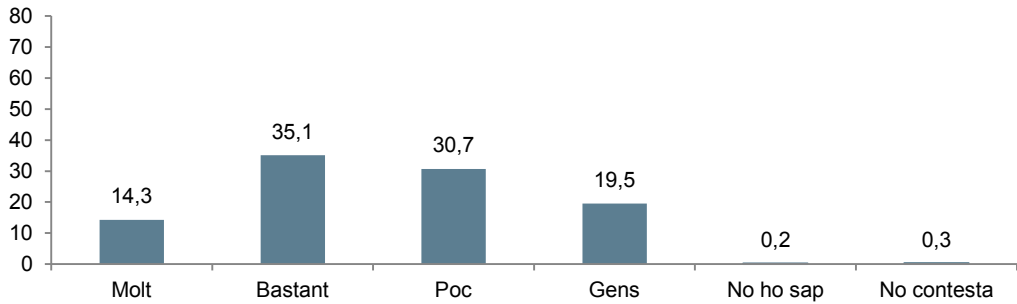
Font: Òmnibus 2010

Política

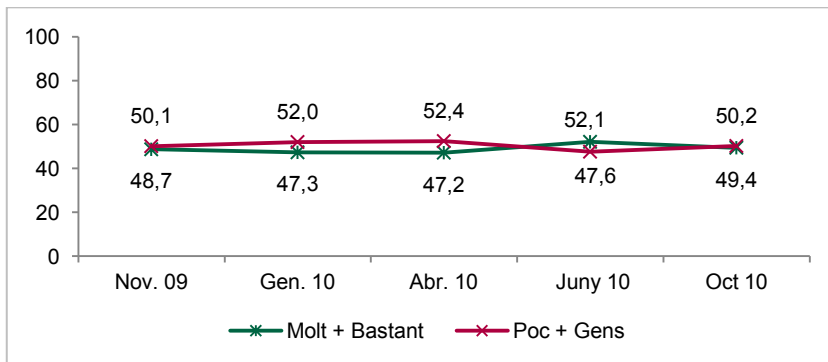
- Tot i que la valoració de la situació política -a Catalunya, i a Espanya- és molt negativa, l'interès per la política i la satisfacció amb el funcionament de la democràcia són molt estables.
- *TV3* i *La Vanguardia* són les fonts d'informació política preferides.
- És significativa la resposta *cap* a la pregunta *quin partit polític creu que pot donar millor resposta al problema que considera més important?*

Em podria dir si a vostè la política li interessa molt, bastant, poc o gens?

(N=2000; resposta simple; %)



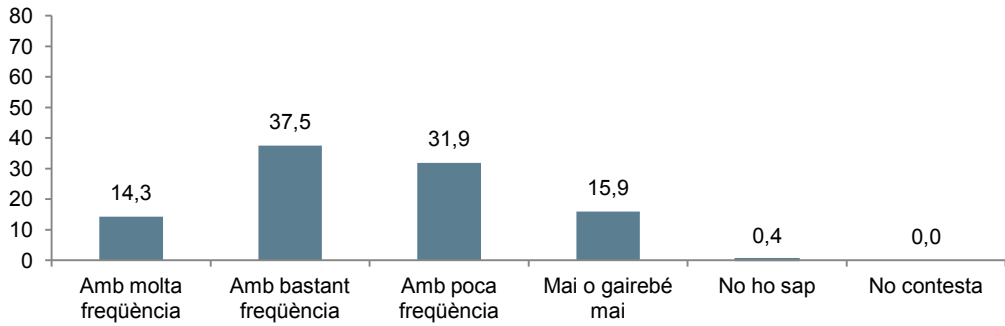
Font: BOP 4a onada 2010



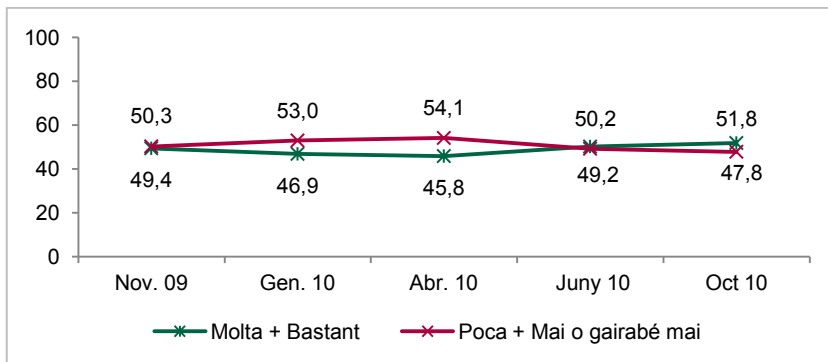
Font: BOP 4a onada 2010

Amb quina freqüència comenta o discuteix sobre política amb altres persones?

(N=2000; resposta simple; %)



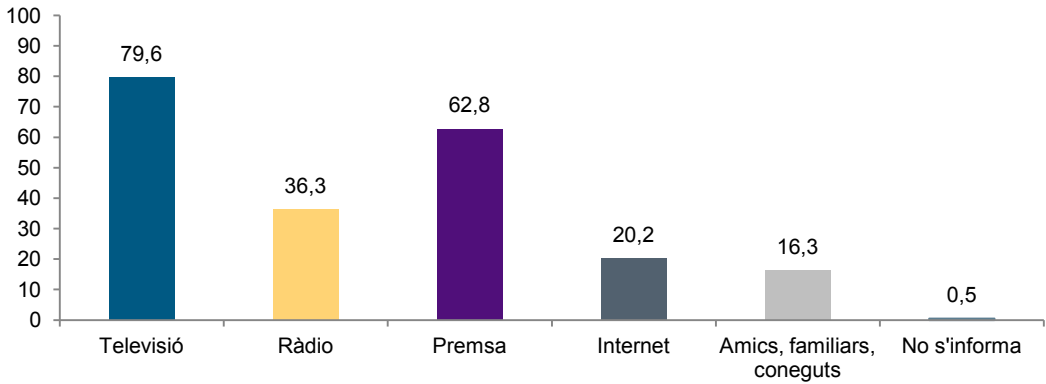
Font: BOP 4a onada 2010



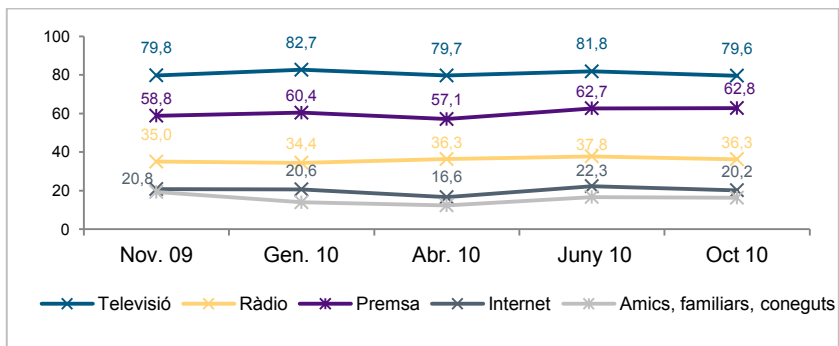
Font: BOP 4a onada 2010

Vostè a través de quins mitjans s'acostuma a informar dels temes polítics?

(N=2000; resposta múltiple; %)



Font: BOP 4a onada 2010

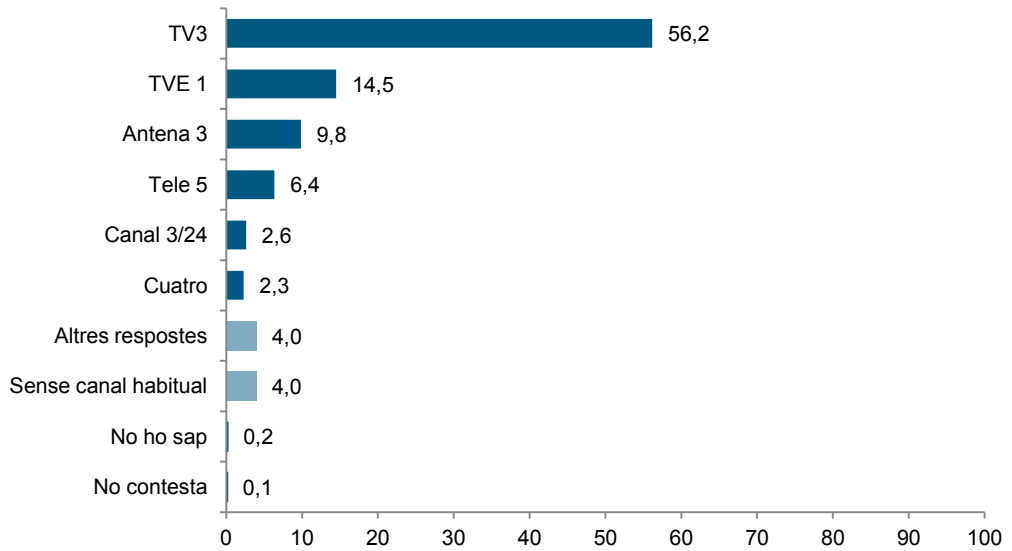


Font: BOP 4a onada 2010

POLÍTICA

A quin canal de televisió acostuma vostè a veure habitualment els informatius? (*)

(Base: s'informen per la televisió N= 1.593; resposta simple; %)

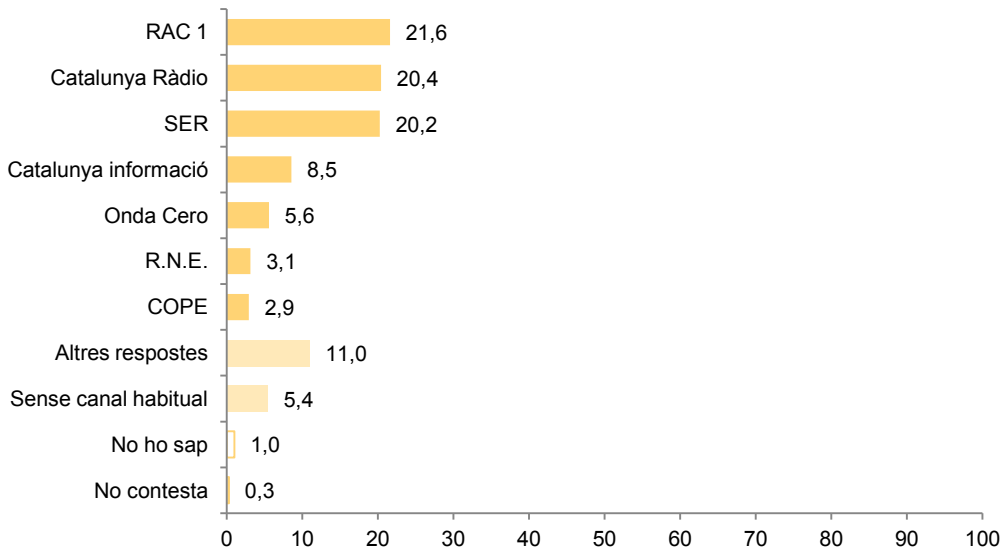


(*) Els % inferiors a 2 estan agregats a la categoria Altres

Font: BOP 4a onada 2010

A quina emissora de ràdio acostuma vostè a escoltar els informatius habitualment?

(Base: s'informen per la ràdio N= 727; resposta simple; %) (*)

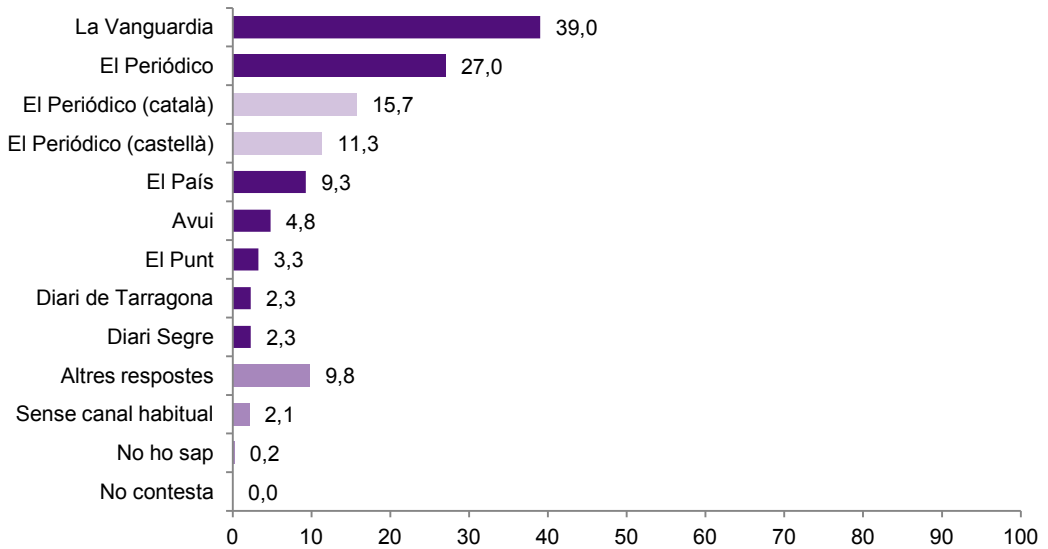


(*) Els % inferiors a 2 estan agregats a la categoria Altres

Font: BOP 4a onada 2010

Quin diari llegeix amb més freqüència?

(Base: s'informen pel diari N= 1.256; resposta simple; %) (*)

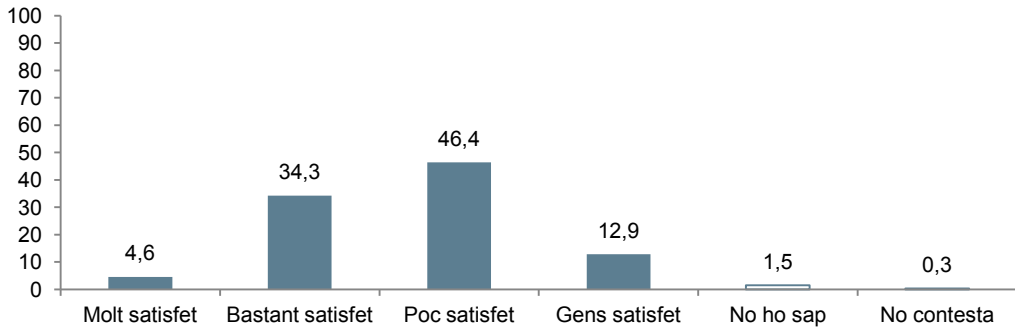


(*) Els % inferiors a 2 estan agregats a la categoria Altres

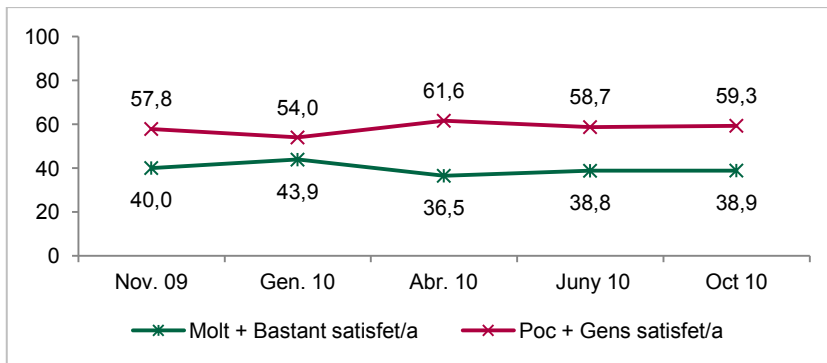
Font: BOP 4a onada 2010

Està vostè molt, bastant, poc o gens satisfet/a amb el funcionament de la nostra democràcia?

(N=2000; resposta simple; %)



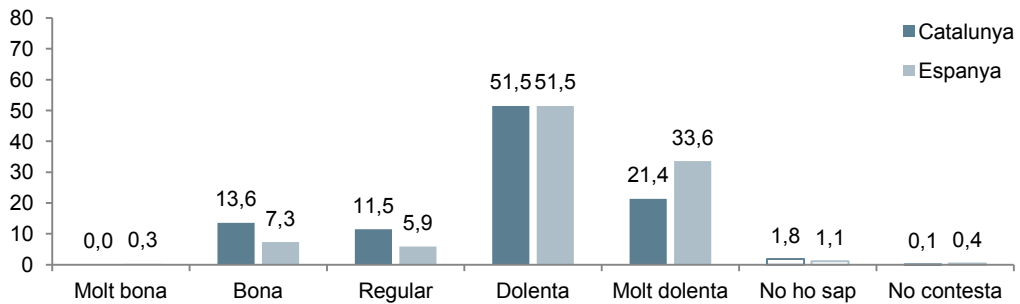
Font: BOP 4a onada 2010



Font: BOP 4a onada 2010

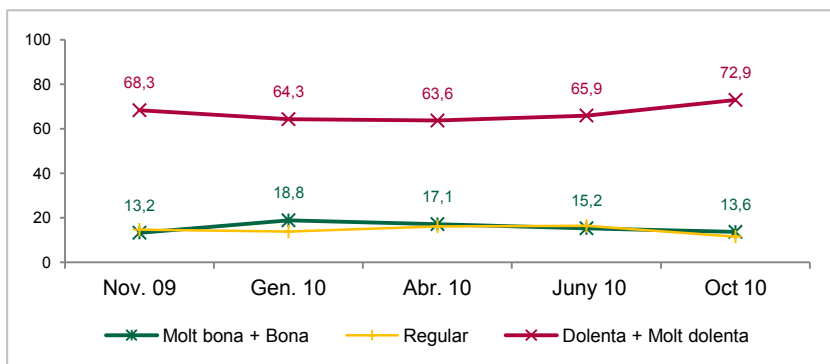
Com qualificaria vostè la situació política actual de Catalunya/Espanya?

(N=2000; resposta simple; %)



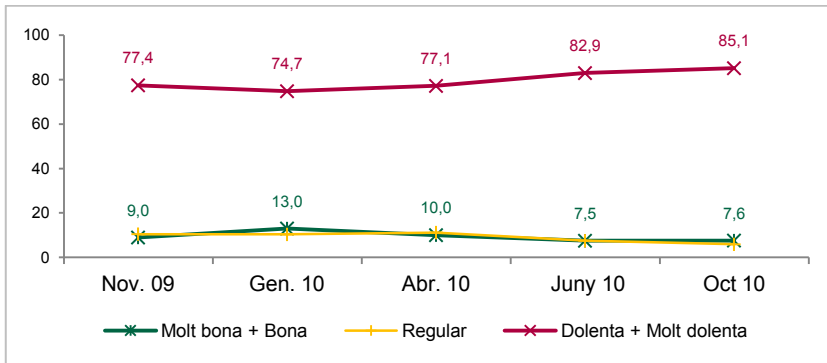
Font: BOP 4a onada 2010

Catalunya



Font: BOP 4a onada 2010

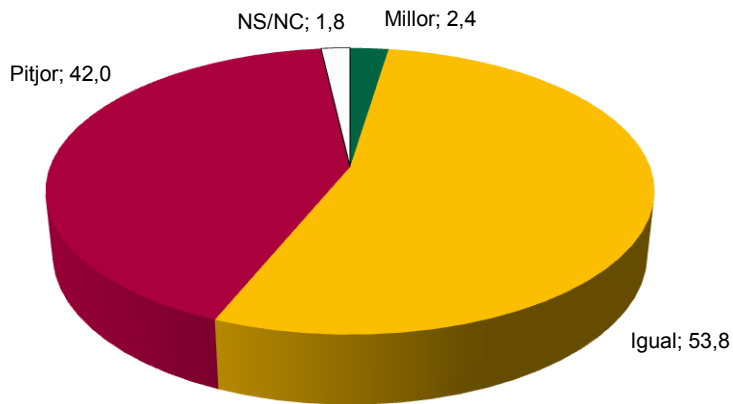
Espanya



Font: BOP 4a onada 2010

Diria que ara la situació política de Catalunya és millor, igual o pitjor que la de fa un any?

(N=2000; resposta simple; %)

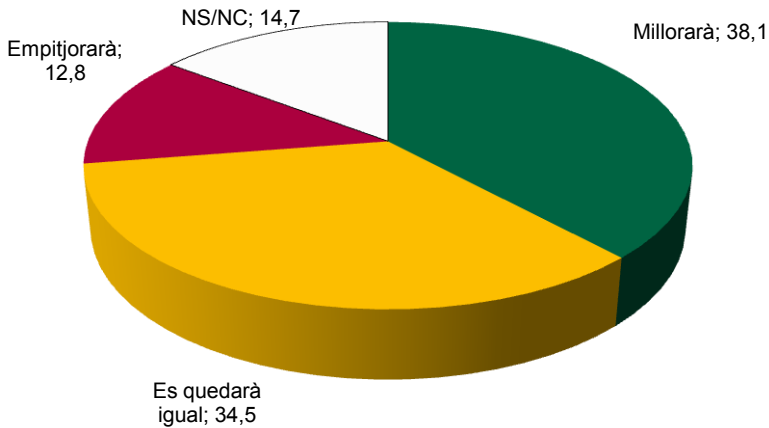


Font: BOP 4a onada 2010

P
O
L
Í
T
I
C
A

D'aquí a un any, creu vostè que la situació política de Catalunya millorarà, es quedarà igual o empitjorarà?

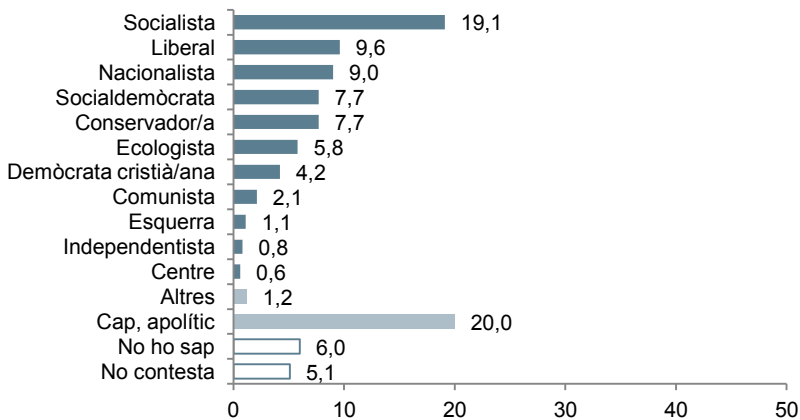
(N=2000; resposta simple; %)




Font: BOP 4a onada 2010

Com es definiria vostè en política, segons la següent classificació?

(N=1600; resposta simple; %)



Font: Percepció dels catalans sobre la immigració 2010

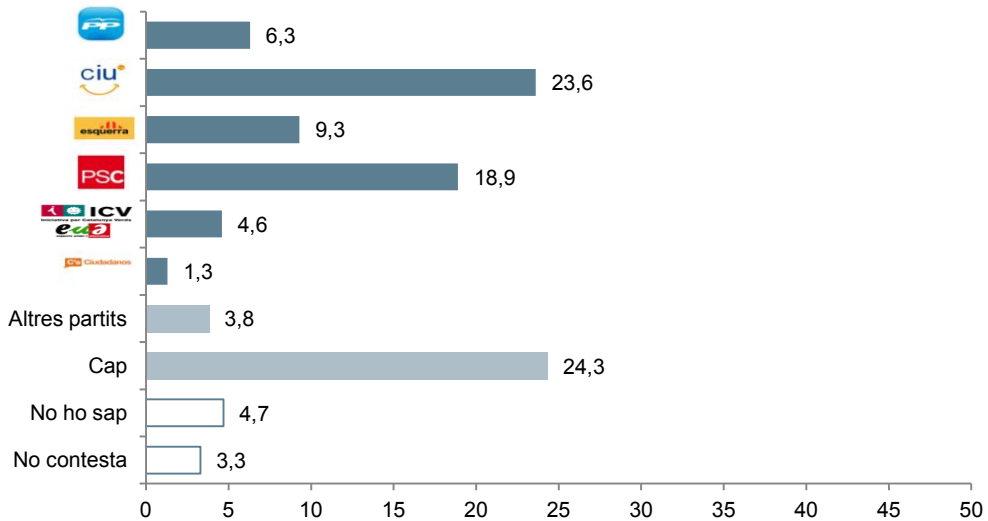
		Record de vot al Parlament de Catalunya 2010								
										En blanc
Definició política	Conservador	36,4	13,8	4,0	0,3	2,7	0,0	11,7	12,0	2,2
	Demòcrata cristià	13,7	9,5	0,8	0,8	0,0	0,0	1,8	0,0	0,0
	Liberal	18,2	13,3	2,4	5,1	1,3	30,0	2,8	7,8	10,1
	Socialdemòcrata	3,2	8,8	3,3	18,6	8,4	0,0	11,7	6,0	9,5
	Socialista	2,9	8,6	21,3	61,4	28,2	0,0	3,1	6,0	13,4
	Comunista	2,3	0,9	8,6	1,2	12,0	0,0	0,0	6,0	0,0
	Nacionalista	5,2	19,5	29,4	1,3	8,6	0,0	36,8	32,8	5,0
	Ecologista	3,5	2,1	8,8	1,2	32,5	21,6	3,1	1,6	4,0
	Centre	0,4	2,2	0,7	0,2	0,0	0,0	0,0	0,0	0,0
	Esquerra	2,3	0,3	1,9	1,4	0,0	0,0	0,0	1,4	4,0
	Independentista	0,0	0,3	7,2	0,0	0,0	0,0	0,0	7,6	0,0
	Altres	0,6	1,6	1,9	0,3	0,0	0,0	3,1	0,0	4,0
Cap, apolític	7,5	8,8	7,9	5,5	6,4	48,4	0,0	12,0	38,0	



Resultats estadísticament no significatius

Em podria dir per quin partit (*) sent més simpatia?

(N=2000; resposta simple; %)

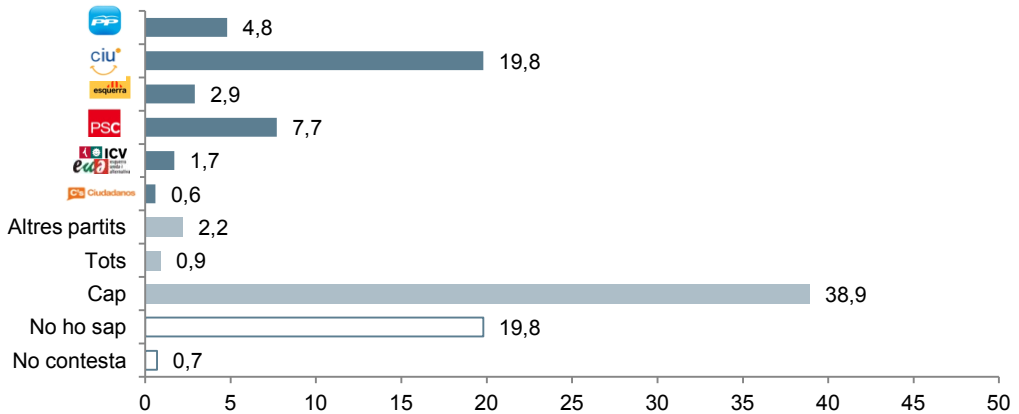


(*) Les formacions polítiques extraparlamentàries s'engloben dins la categoria Altres. No obstant això, en aquells casos en què aquests partits obtinguin més d'un 1% es presentaran desglossats al document de freqüències i a les taules estadístiques

Font: BOP 4a onada 2010

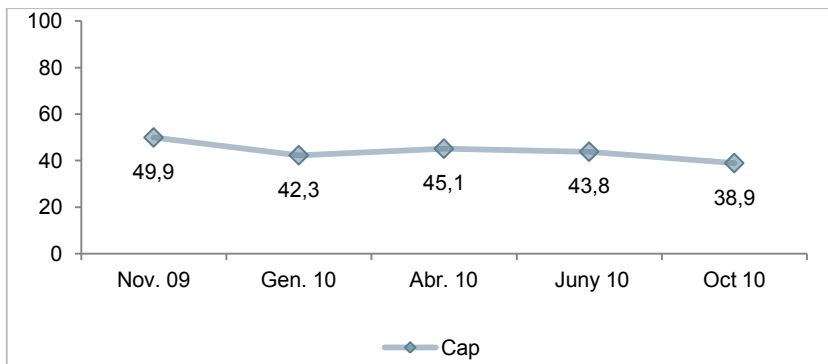
Quin partit polític(*) creu que pot donar millor resposta al problema que considera més important?

(Base: només responen els que han citat algun problema N=;1.913 resposta simple; %)



(*) Les formacions polítiques extraparlamentàries s'engloben dins la categoria Altres.

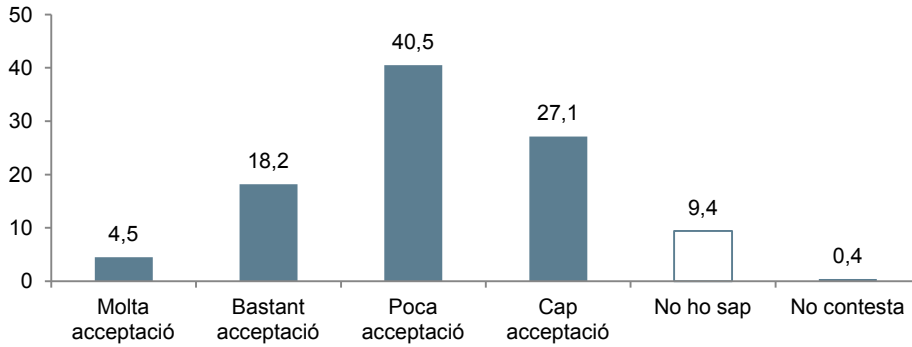
Font: BOP 4a onada 2010



Font: BOP 4a onada 2010

Creu vostè que a Catalunya tindria molta, bastant, poca o cap acceptació un partit polític d'ideologia racista o xenòfoba?

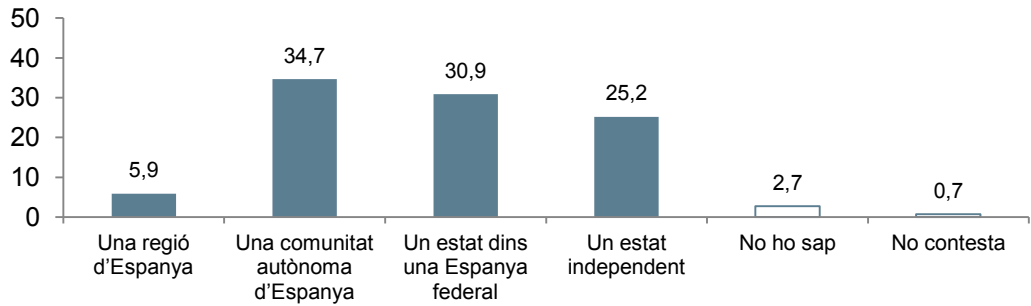
(N=1600; resposta simple; %)



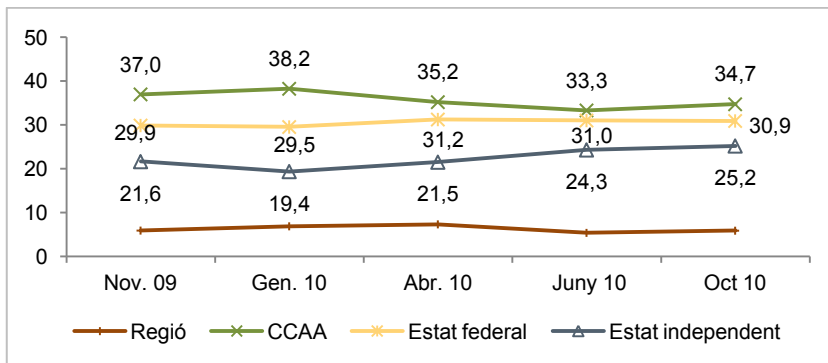
Font: Percepció dels catalans sobre la immigració 2010

Creu que Catalunya hauria de ser...

(N=2000; resposta simple; %)



Font: BOP 4a onada 2010



Font: BOP 4a onada 2010

POLÍTICA

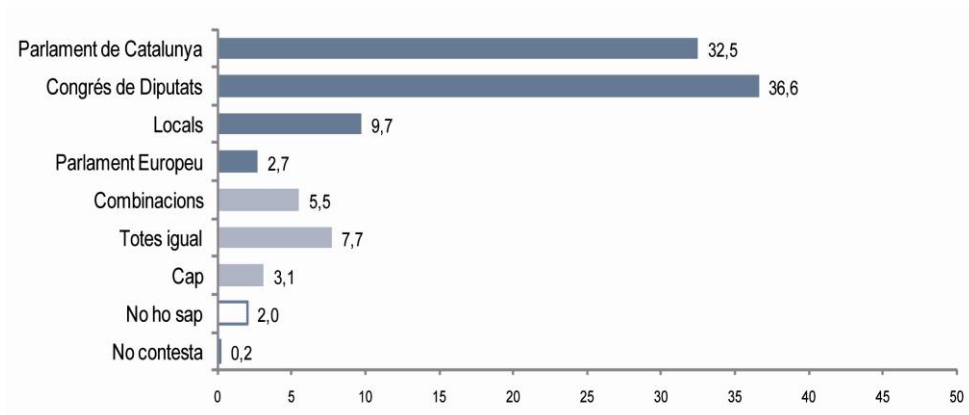
		Record de vot al Parlament de Catalunya 2006							En blanc	No va votar	NS/NC	Total
								Altres (*)				
Intenció de vot	Una regió d'Espanya	17,7	2,2	0,2	3,5	4,5	31,4	0,0	4,4	7,9	11,2	5,9
	Una comunitat autònoma d'Espanya	73,5	30,5	6,0	39,0	24,8	46,8	45,6	34,6	42,2	34,4	34,7
	Un estat dins una Espanya federal	4,5	37,7	23,8	43,1	51,5	18,6	32,8	25,9	27,0	18,5	30,9
	Un estat independent	3,4	26,9	70,0	10,6	19,2	0,0	21,6	30,7	20,3	25,8	25,2
	No ho sap	1,0	2,6	0,0	3,4	0,0	3,2	0,0	4,4	2,4	6,4	2,7
	No contesta	0,0	0,1	0,0	0,4	0,0	0,0	0,0	0,0	0,3	3,7	0,7
Total		100,0	100,0	100,0	100,0	100,0	100,0	100,0	100,0	100,0	100,0	100,0
Base real		96	388	251	429	88	16	5	48	404	267	2000
Base ponderada		111	351	242	436	108	15	5	44	401	274	2000

(*) Resultats estadísticament no significatius

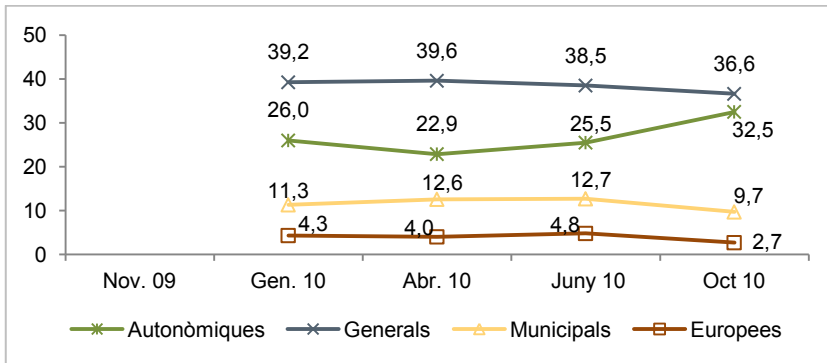
Font: BOP 4a onada 2010

Dels diferents tipus d'eleccions, quina és per vostè la més important...?

(N=2000; resposta simple; %)



Font: BOP 4a onada 2010



Font: BOP 4a onada 2010

Com valora l'actuació política d'aquests líders? Puntuï'ls, si us plau, en una escala del 0 al 10

(Base: coneixen el líder; resposta simple; mitjana)

		Valoració segons record de vot autonòmic 2006						(*)
Josep Antoni Duran i Lleida	6,20	6,07	7,56	5,64	6,23	4,93	5,47	
Artur Mas	5,64	5,50	7,29	5,51	5,07	4,63	2,98	
Carme Chacón	4,83	3,35	4,33	4,17	6,24	4,73	2,50	
Joan Ridao	4,83	3,33	4,38	5,89	4,91	5,70	2,17	
Joan Herrera	4,65	3,29	3,97	5,29	4,82	6,74	2,37	
José Montilla	4,62	3,06	3,77	4,42	5,89	5,39	1,82	
Joan Puigcercós	4,40	2,03	4,06	5,63	4,58	4,82	2,16	
Dolors Camats	4,23	4,87	3,91	4,11	3,93	5,85	3,00	
Joan Saura	3,96	2,56	3,19	4,07	4,63	5,12	1,12	
Josep-Lluís Carod-Rovira	3,82	1,47	3,04	5,75	3,83	4,64	1,06	
Albert Rivera	3,13	6,49	3,09	1,71	3,43	2,65	5,86	
Alicia Sánchez-Camacho	2,93	7,01	3,08	1,99	2,61	2,20	5,38	
Base real	2000	96	388	251	429	88	14	
Base ponderada	2000	111	351	242	436	108	16	

(*) Resultats estadísticament no significatius

Font: BOP 4a onada 2010

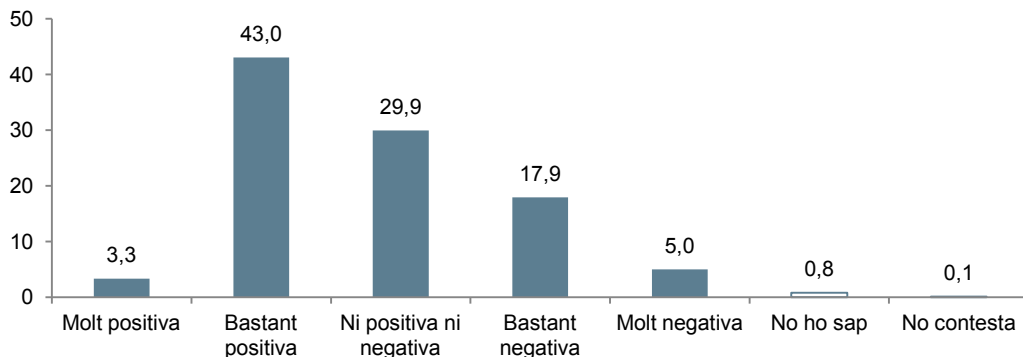
POLÍTICA

Govern i Administració Pública

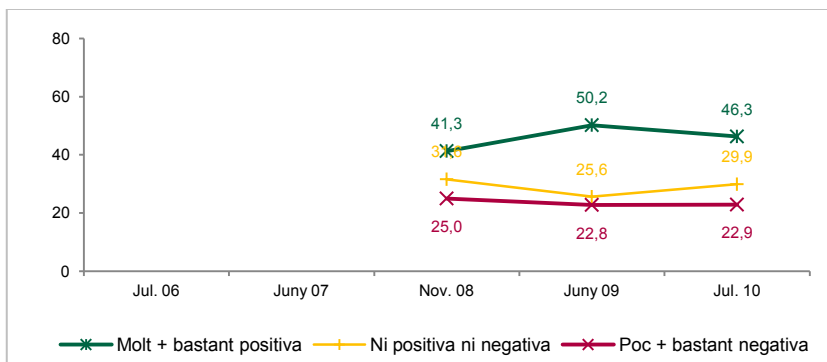
- La percepció sobre el funcionament de l'administració pública de la Generalitat de Catalunya és molt més positiva que no pas negativa.
- Amb tot, són majoria els que creuen necessari realitzar una reestructuració de l'administració pública en l'actual context de crisi econòmica.
- El govern de la Generalitat es percep més eficaç que el govern de l'Estat.

En general, la imatge que té vostè de la forma en què funciona l'administració pública de la Generalitat és ?

(N=2500; resposta simple; %)



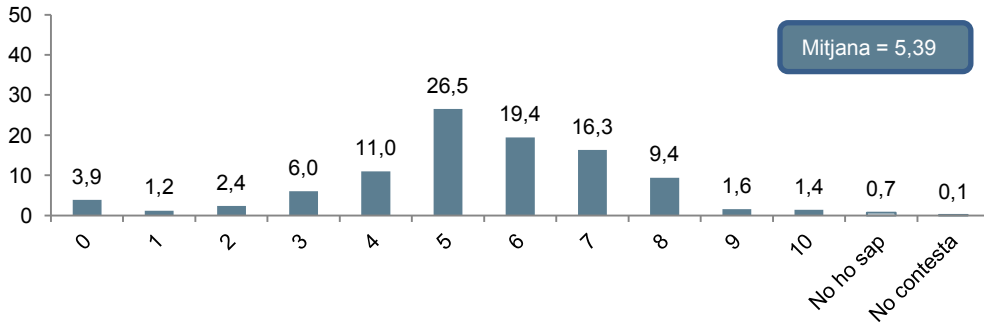
: Percepció ciutadana de les polítiques públiques executades pel Govern 2010



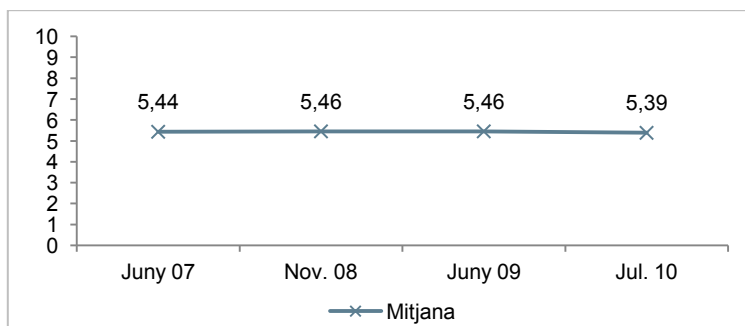
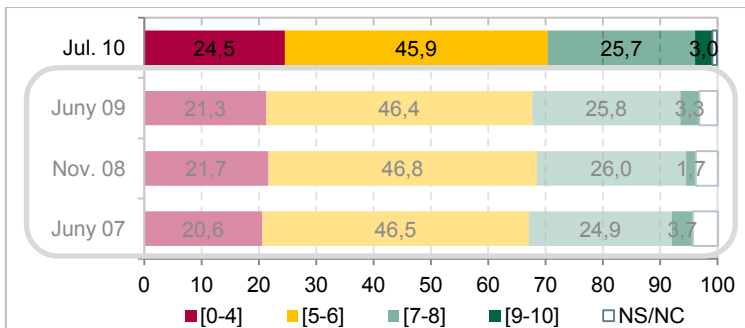
Font: Percepció ciutadana de les polítiques públiques executades pel Govern 2010

En el seu conjunt, com valora la gestió de l'actual Govern de la Generalitat de Catalunya en l'últim any, en una escala de 0 a 10, on 0 és molt dolenta i 10 molt bona. Per gestió entenem els serveis i prestacions desenvolupades per la Generalitat?

(N=2500; resposta simple; %)



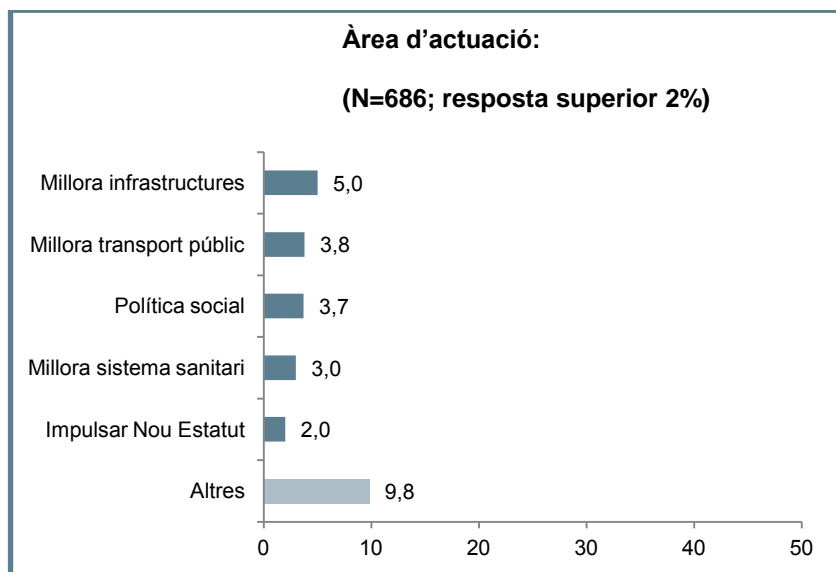
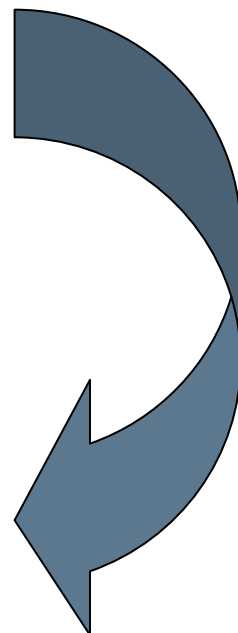
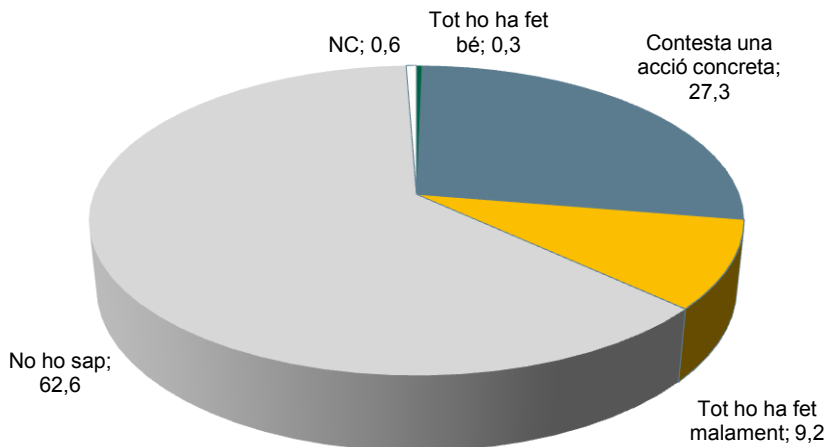
Font: Percepció ciutadana de les polítiques públiques executades pel Govern 2010



Font: Percepció ciutadana de les polítiques públiques executades pel Govern 2010

I valorant el conjunt de les actuacions de la Generalitat, què creu que és el millor que ha fet en el darrer any?

(N=2500; resposta simple; %)

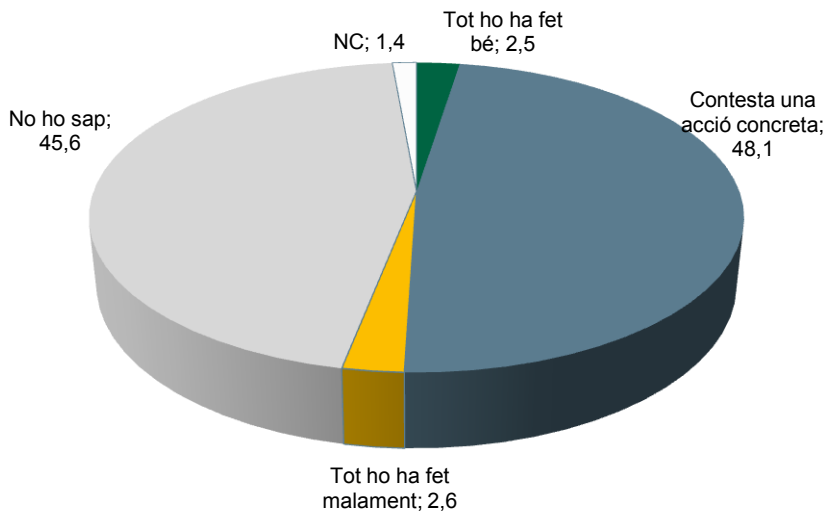


GOVERN

Font: Percepció ciutadana de les polítiques públiques executades pel Govern 2010

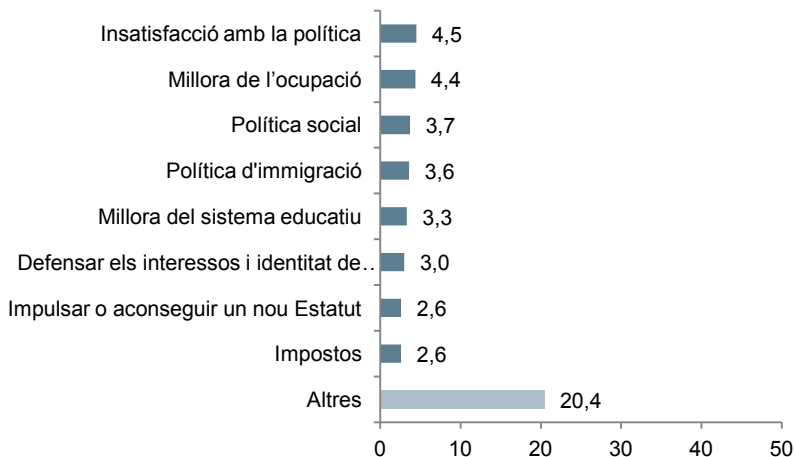
I el pitjor que ha fet en el darrer any?

(N=2500; resposta simple; %)



Àrea d'actuació:

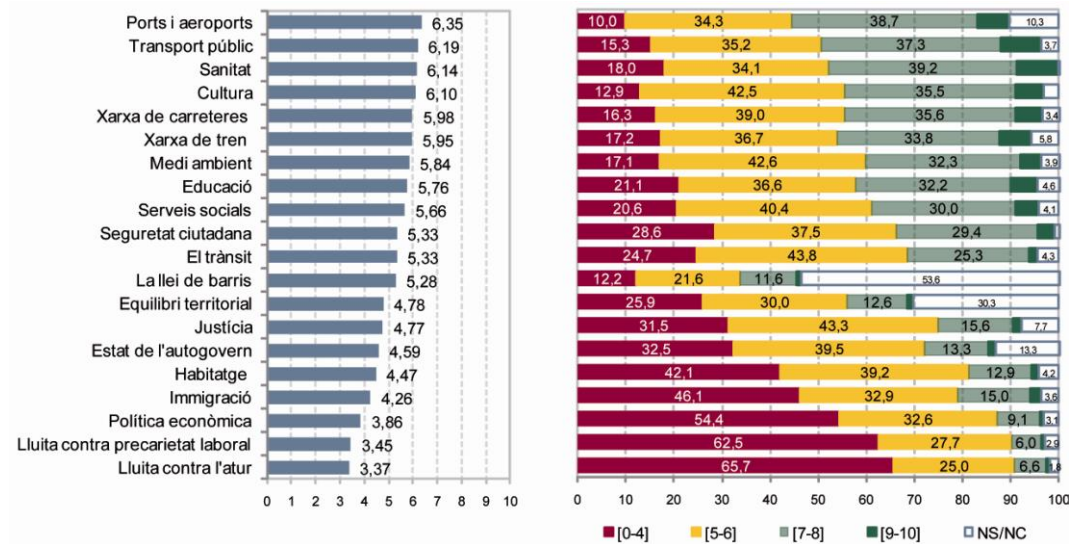
(N=1199; resposta superior 2%)



Font: Percepció ciutadana de les polítiques públiques executades pel Govern 2010

En una escala de 0 a 10 on 0 és molt dolenta i 10 molt bona, quina nota posaria a l'actuació del Govern de la Generalitat de Catalunya pel que fa a

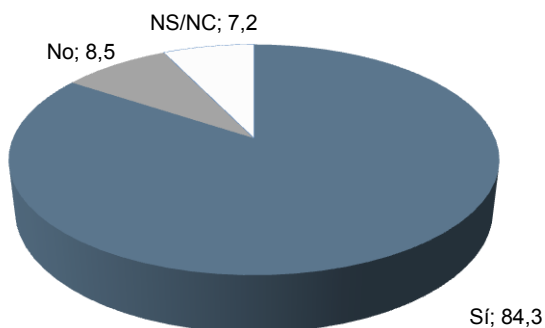
(N=2500; resposta simple; mitjana;%)



Font: Percepció ciutadana de les polítiques públiques executades pel Govern 2010

Li sembla necessari realitzar una reestructuració de l'administració pública en l'actual context de crisi econòmica?

(N=1400; resposta simple; %)

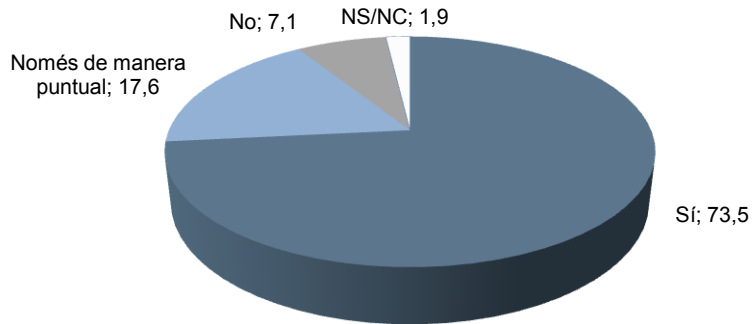


Font: Òmnibus 2010

GOVERN

Creu vostè que la Generalitat ha de defensar els interessos de Catalunya al món?

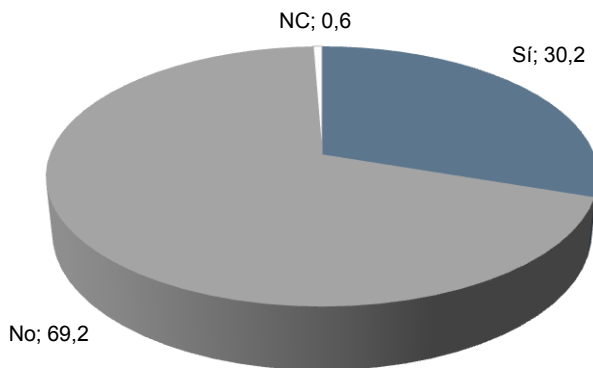
(N=1400; resposta simple; %)



Font: Òmnibus 2010

Coneix vostè les eines contra la crisi, els recursos que la Generalitat de Catalunya posa a disposició de les persones i de les empreses per afrontar la situació econòmica?

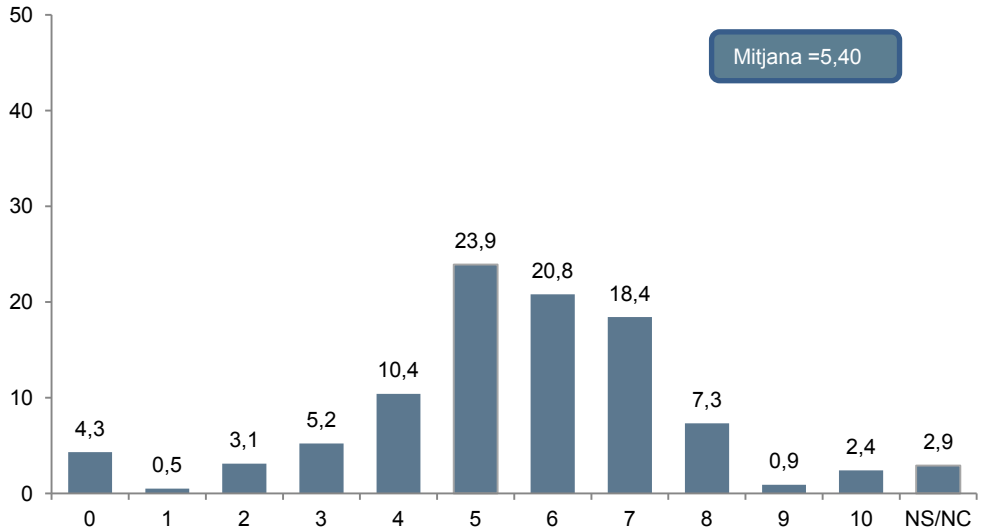
(Resposta simple)



Font: Òmnibus 2010

Com valora aquestes eines contra la crisi en una escala de 0 a 10, en la qual 0 és molt deficient i 10 excel·lent?

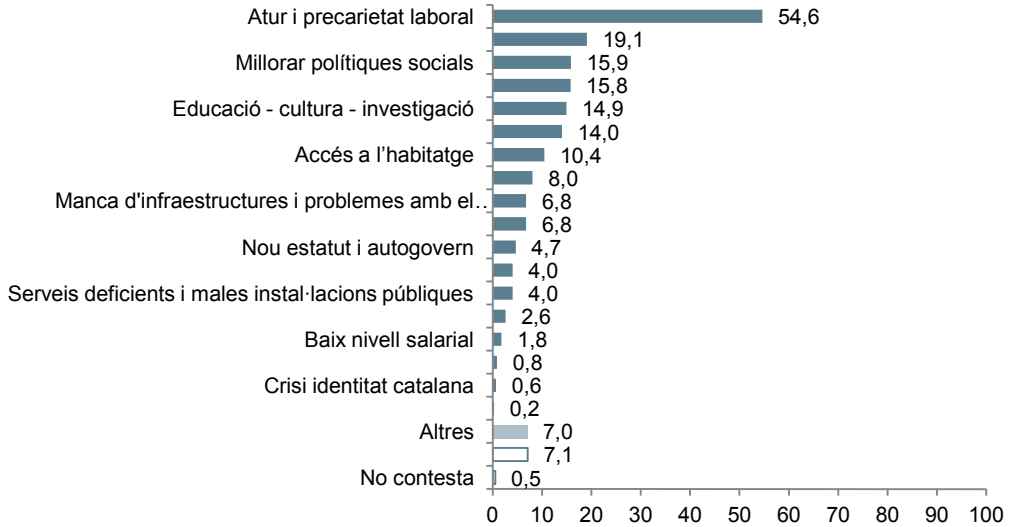
(Base: sí coneix les eines contra la crisi; resposta simple; %)



Font: Òmnibus 2010

Quina creu vostè que hauria de ser l'actuació prioritària de l'actual Govern de la Generalitat de Catalunya? I la segona? I la tercera?

(N=2500; resposta múltiple; % (*)

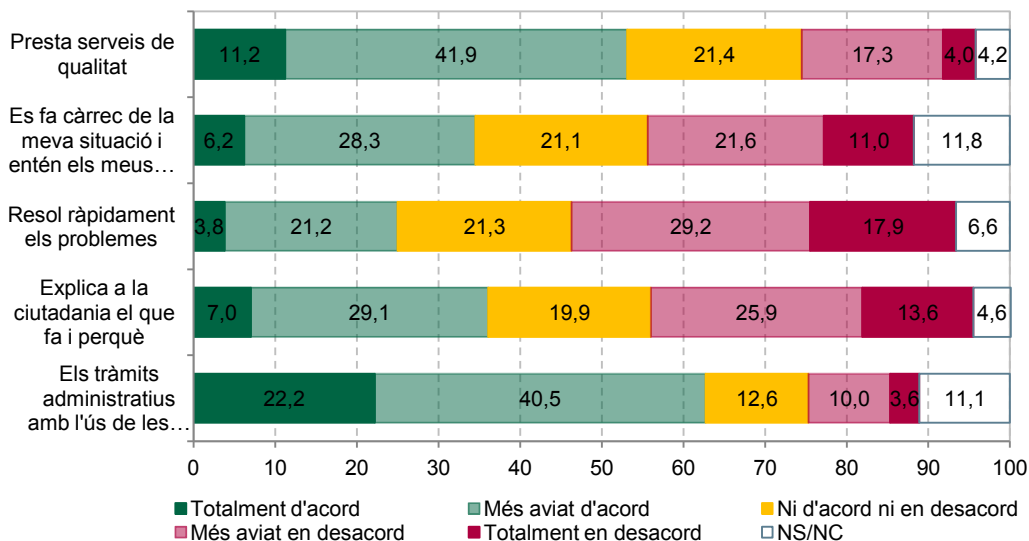


Font: Percepció ciutadana de les polítiques públiques executades pel Govern 2010

Ara li llegiré un seguit d'afirmacions sobre l'administració de la Generalitat. Per cadascuna d'elles digui'm, si us plau, si està totalment d'acord, més aviat d'acord, més aviat en desacord o totalment en desacord:

(N=2500; resposta simple; %)

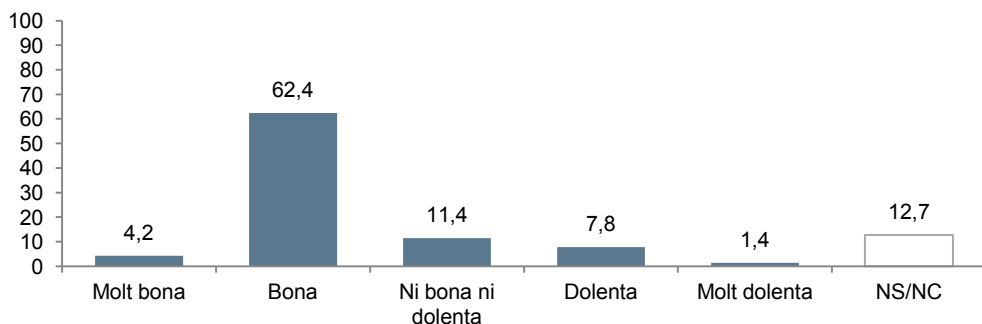
L'administració de la Generalitat de Catalunya ...



Font: *Percepció ciutadana de les polítiques públiques executades pel Govern 2010*

Com qualificaria l'atenció que ofereix l'Administració de la Generalitat de Catalunya?

(N=1400; resposta simple; %)

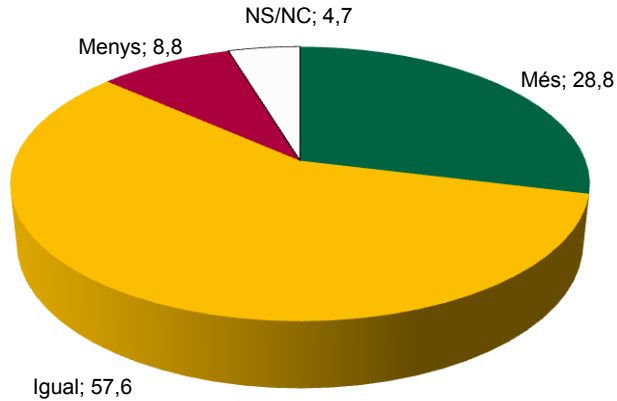


Font: *Òmnibus 2010*

GOVERN

Creu que el Govern de la Generalitat està sent més, igual o menys eficaç que el Govern Central?

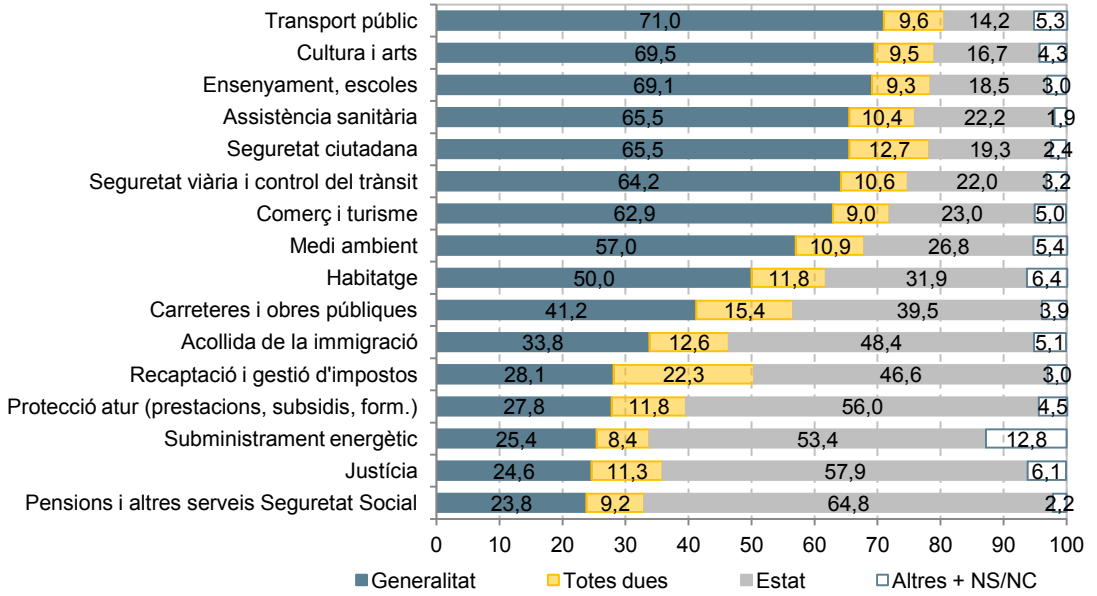
(N=2500; resposta simple; %)



Font: Percepció ciutadana de les polítiques públiques executades pel Govern 2010

De qui creu que depenen principalment cadascun dels serveis que li llegendre: de la Generalitat o de l'Estat?

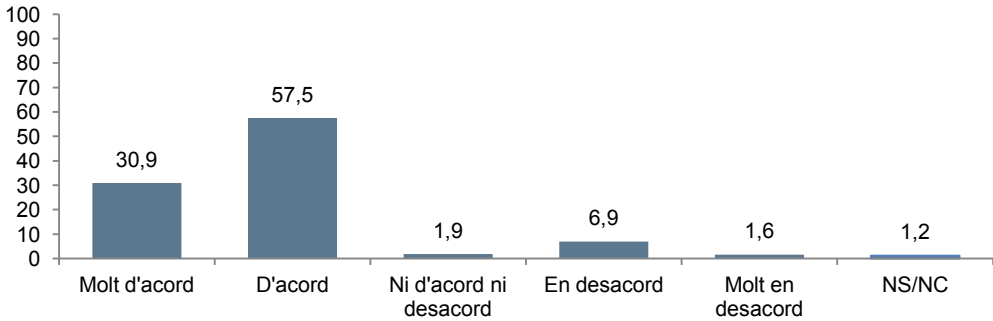
(N=2500; resposta simple; %)



Font: Percepció ciutadana de les polítiques públiques executades pel Govern 2010

En quina mesura està vostè d'acord amb la següent afirmació: La Generalitat ha d'impulsar la millora de l'accessibilitat (carreteres, autopistes) entre totes les poblacions de Catalunya mitjançant la construcció de nous eixos viaris.

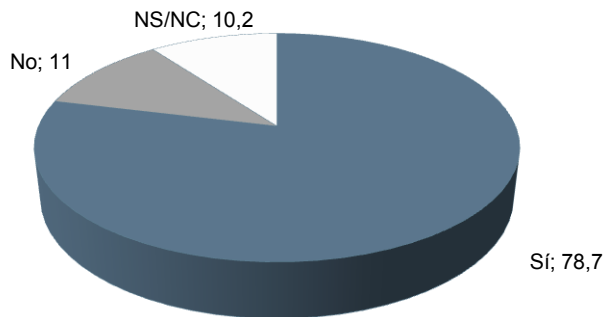
(N=1400; resposta simple; %)



Font: Òmnibus 2010

Creu vostè que cal traspasar la xarxa de trens regionals a la Generalitat de Catalunya per millorar el servei als ciutadans?

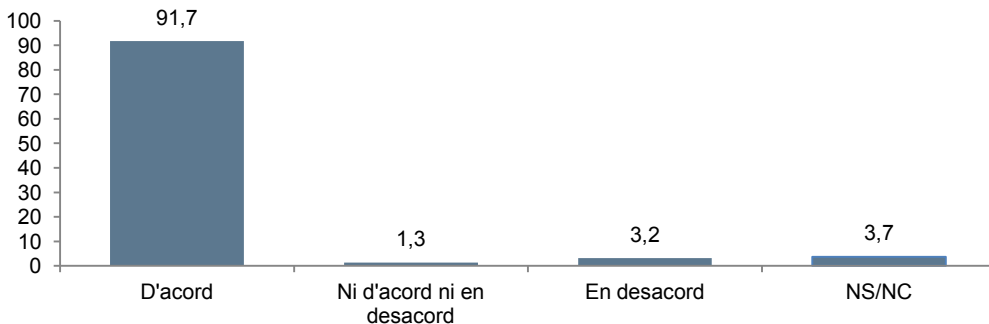
(N=1400; resposta simple; %)



Font: Òmnibus 2010

Està vostè d'acord o en desacord en què cal impulsar nous serveis de trens de rodalies a les principals aglomeracions urbanes de Catalunya?

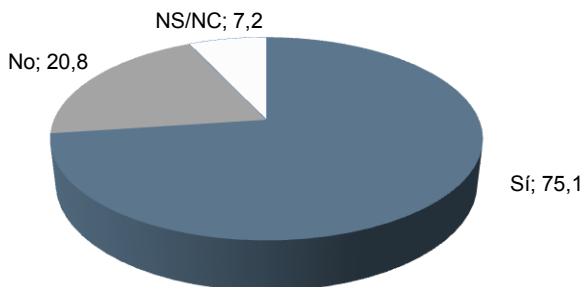
(N=1400; resposta simple; %)



Font: Òmnibus 2010

Considera vostè positiu que la Generalitat estigui promovent nous aeroports per a crear una xarxa aeroportuària que doni servei al conjunt de Catalunya?

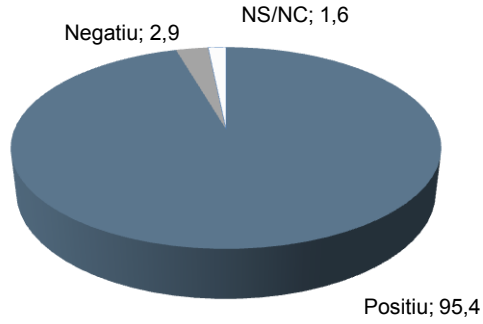
(N=1400; resposta simple; %)



Font: Òmnibus 2010

Considera positiu o negatiu que la Generalitat faci una política adreçada a la millora de barris que requereixen una atenció especial?

(N=1400; resposta simple; %)



Font: Òmnibus 2010

Annex

Enquesta	Mostra	Mètode recollida de la informació	Treball de camp
4a onada del Baròmetre d'Opinió Política 2010	2.000 individus	Enquesta telefònica assistida per ordinador (CATI)	De l'11 al 22 d'octubre de 2010
Percepció ciutadana de les polítiques públiques executades pel Govern	2.500 individus	Enquesta domiciliària assistida per ordinador (CAPI)	Del 9 de juny al 25 de juliol de 2010
Òmnibus	1.400 individus	Enquesta telefònica assistida per ordinador (CATI)	Del 13 al 23 de juny de 2010
Percepció dels catalans sobre la immigració	1.600 individus	Enquesta domiciliària assistida per ordinador (CAPI)	Del 30 de novembre al 22 de desembre de 2010 i del 10 al 18 de gener de 2011



**Centre
d'Estudis
d'Opinió**

Pau Claris 138, 4^a planta
08009 Barcelona
Tel. 93 496 05 74
Fax. 93 496 05 72
ceo@gencat.cat
www.ceo.gencat.cat