


# Síntesis de treball de camp

## Enquestes satisfacció



Per el **Servei d'Ocupació de Catalunya (SOC)**

 Generalitat de Catalunya  
Departament de Treball

Barcelona, Gener 2007



## Continguts

2

<b>I.</b>	<b>Antecedents</b>	<b>3</b>
<b>II.</b>	<b>Metodologia</b>	<b>4</b>
<b>III.</b>	<b>Resum per segments</b>	<b>7</b>
1.	Nous inscrits a l'oficina de treball per cercar feina	7
2.	Preselecció-enviament candidats	12
3.	Renovacions	17
4.	Empreses	23



## I. Antecedents

3

• El Servei d'Ocupació de Catalunya de la Generalitat de Catalunya, es planteja realitzar un conjunt d'enquestes per avaluar el nivell de satisfacció dels usuaris del Servei d'Orientació i Intermediació.

• En una primera fase, que és pot considerar com a una prova pilot de cara a propers estudis (qüestionaris, mostres, aplicació informàtica i periodicitat) s'ha **analitzat quatre segments d'usuaris**:

- D1: Nous inscrits a l'oficina de treball per cercar feina
- D2: Preselecció-enviament candidats
- D3: Renovacions
- OF1: Empreses

• El SOC ha dissenyat els corresponents qüestionaris, i ha contractat externament una aplicació informàtica per la realització de les enquestes.

• Aquest document conté el resum del treball de camp



## II. Metodologia

4

### • Univers

- Usuaris de l'OTG, homes i dones, majors de edat, residents a Catalunya
- Empreses usuaris d'OTG, de diferents sectors, amb seu a Catalunya

### • Tècnica

Entrevista telefònica amb suport de l'aplicació informàtica facilitat pel client amb qüestionari semi – estructurat.

### • Mostra

S'han fet un total de **n=1.125 entrevistes** el que suposa l'acceptació pel conjunt de la mostra d'un error mostral de  $e=\pm 3,01\%$ , considerant  $p=q=50$ , amb un nivell de confiança de 95.5%.

Realització de un treball de camp en un univers configurat pels 4 segments d'usuaris:

- D1: Nous inscrits a l'oficina de treball per cercar feina
- D2: Preselecció-enviament candidats
- D3: Renovacions
- OF1: Empreses

a partir dels llistats amb telèfons, facilitats pel client.



## II. Metodologia

5

La realització del treball de camp se ha fet segon la distribució següent:

SEGMENTS	ENQUESTES REALIZADAS	MARGE d'ERROR e = ± %
D1	300	5.77
D2	314	5.77
D3	303	5.77
OF1	208	7.07
[TOTAL]	<b>1.125</b>	<b>3.01</b>



## II. Metodologia

6

Procés de recepció dels llistats per part del client:

SEGMENTS	D1				TOTAL	D2
Dates de rebuda de llistats	21/12	10/01 (1ª ampliació)	11/01 (2ª ampliació)	16/01 (3ª ampliació)	TOTAL	03/12
Nombre de registres de la mostra	1.721	414	244	101	<b>2.480</b>	<b>1.513</b>

SEGMENTS	D3	TOTAL	OF1		TOTAL
Dates de rebuda de llistats	22/12	10/01 (ampliació)	12/01	19/01 (ampliació)	TOTAL
Nombre de registres de la mostra	1.478	107	950	132	<b>1.082</b>

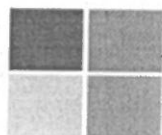
Treball de camp

- La fase prèvia s'ha dut a terme en desembre 2.006:
- Briefing: 21 de Desembre 2.006
- Prova qüestionari: Del 27 al 29 de Desembre 2.006

El treball de camp s'ha dut a terme entre els dies 3 i 22 de Gener de 2007.

**NOTA:** S'observen unes diferències de bases que es deuen segurament a l'aplicació informàtica utilitzada, fet que s'haurà de tenir en compte i resoldre-ho per properes onades.



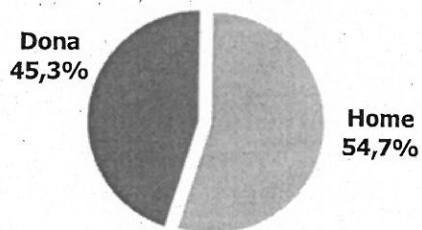


## III. Resum per segments

### 1. Nous inscrits a l'oficina de treball per cercar feina (D1) 8

#### 1.1. Característiques socio demogràfiques

% Gènere



Edat	n	%
18 a 25 anys	86	28,7
26 a 35 anys	74	24,7
36 a 50 anys	71	23,7
Més de 50 anys	69	23,0
[BASE]	[300]	

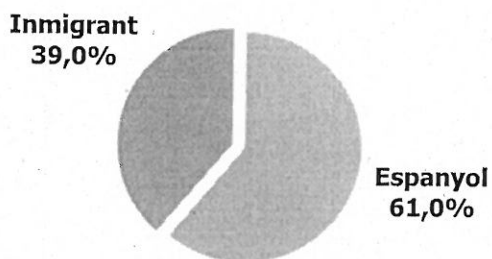
Gènere	n
Home	164
Dona	136
[BASE]	[300]

**1. Nous inscrits a l'oficina de treball per cercar feina (D1)**

9

**1.2. Procedència del usuari**

% Procedència



Procedència	n
Espanyol	183
Immigrant	117
[BASE]	[300]

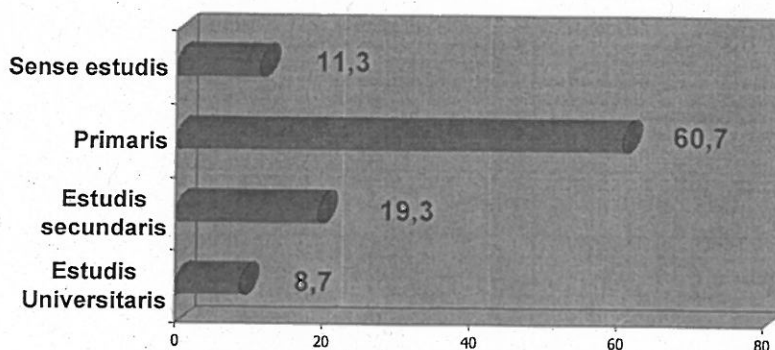


**1. Nous inscrits a l'oficina de treball per cercar feina (D1)**

10

**1.3. Nivell d'estudis del usuari**

% Nivell d'estudis



Nivell d'estudis	n
Sense estudis	34
Primaris	182
Estudis secundaris	58
Estudis Universitaris	26
[BASE]	[300]



# 1. Nous inscrits a l'oficina de treball per cercar feina (D1)

11

## 1.4. Àmbit geogràfic

Àmbit geogràfic per Comarques	n	%
Barcelonès	105	33,2
Vallès Occidental	32	10,1
Baix Llobregat	29	9,2
Maresme	20	6,3
Vallès Oriental	15	4,7
Tarragonès	14	4,4
Gironès	9	2,8
Selva	9	2,8
Baix Camp	8	2,5
Alt Empordà	7	2,2
Segrià	7	2,2
Alt Camp	6	1,9
Baix Empordà	6	1,9
Osona	6	1,9
Resta*	43	13,6
<b>[BASE]</b>	<b>[316]</b>	



\* Correspon a comarques amb menys de 5 entrevistes (menys de 2,0%)

# 1. Nous inscrits a l'oficina de treball per cercar feina (D1)

12

## 1.5. Per Oficines de Treball de la Generalitat de Catalunya (OTG)

Per OTG	n	%
OTG GIRONA	10	3,2
OTG CASTILLA	9	2,8
OTG GUINEUETA	9	2,8
OTG AMPOSTA	8	2,5
OTG HOSPITALET-1	8	2,5
OTG REUS	8	2,5
OTG TARRAGONA	8	2,5
OTG BARRI GOTIC	7	2,2
OTG BLANES	7	2,2
OTG FIGUERES	7	2,2
OTG LESSEPS	7	2,2
OTG MATARÓ-1	7	2,2
OTG SABADELL-1	7	2,2
OTG SANTA COLOMA	7	2,2
OTG SANTS	7	2,2
OTG ARAGÓ	6	1,9
OTG GRANOLLERS-1	6	1,9
<b>[BASE]</b>	<b>[316]</b>	

Per OTG	n	%
OTG HOSPITALET-2	6	1,9
OTG LA GRANJA	6	1,9
OTG MARTORELL	6	1,9
OTG PINEDA DE MAR	6	1,9
OTG SANT ANDREU	6	1,9
OTG TERRASSA-EDISSON	6	1,9
OTG VIC	6	1,9
Resta*	146	59,5
<b>[BASE]</b>	<b>[316]</b>	



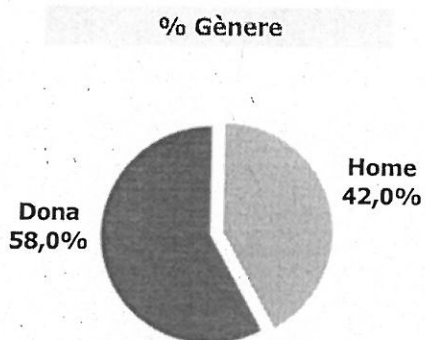
\* Correspon a OTG amb menys de 5 entrevistes (menys de 2,0%)





## 2. Preselecció-enviament candidats (D2)

### 2.1. Característiques socio demogràfiques



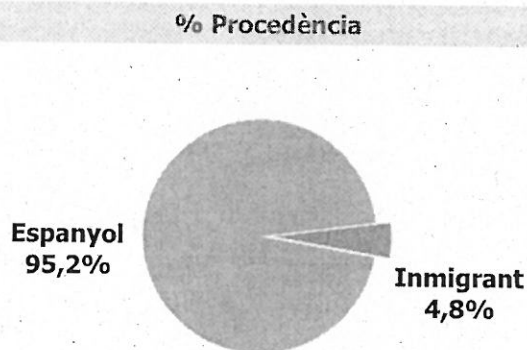
Edat	n	%
18 a 25 anys	34	10,8
26 a 35 anys	123	39,2
36 a 50 anys	100	31,8
Més de 50 anys	57	18,2
[BASE]		[314]

Gènere	n
Home	132
Dona	182
[BASE]	[314]



## 2. Preselecció-enviament candidats (D2)

### 2.2. Procedència del usuari



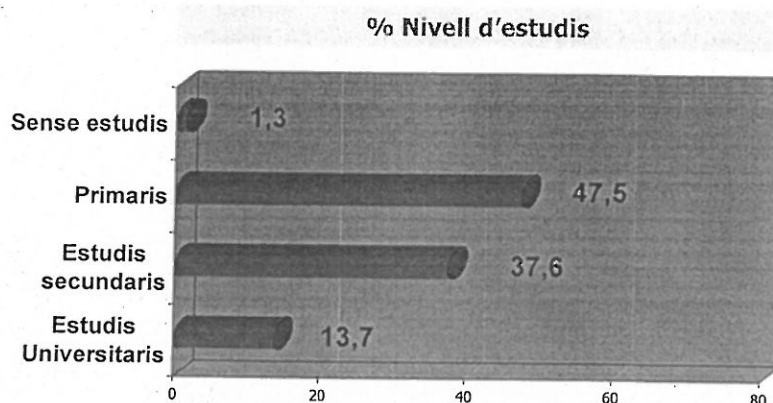
Procedència	n
Espanyol	299
Immigrant	15
[BASE]	[314]





## 2. Preselecció-enviament candidats (D2)

### 2.3. Nivell d'estudis del usuari



Nivell d'estudis	n
Sense estudis	4
Primaris	149
Estudis secundaris	118
Estudis Universitaris	43
[BASE]	[314]



## 2. Preselecció-enviament candidats (D2)

### 2.4. Àmbit geogràfic

Àmbit geogràfic per Comarques	n	%
Barcelonès	71	33,2
Vallès Occidental	55	10,1
Baix Llobregat	39	9,2
Maresme	18	6,3
Alt Camp	14	4,7
Gironès	12	4,4
Segrià	12	2,8
Vallès Oriental	12	2,8
Anoia	9	2,5
Baix Empordà	9	2,2
Selva	7	2,2
Baix Ebre	6	1,9
Resta*	54	17,0
[BASE]	[318]	



\* Correspon a comarques amb menys de 5 entrevistes (menys de 2,0%)





## 2. Preselecció-enviament candidats (D2)

17

### 2.5. Per Oficines de Treball de la Generalitat de Catalunya (OTG)

Per OTG	n	%
OTG TERRASSA-EDISSON	22	6,9
OTG GIRONA	12	3,8
OTG FLEMING	11	3,5
OTG ANOIA	9	2,8
OTG GUINEUETA	9	2,8
OTG MATARÓ-1	9	2,8
OTG SANT ANDREU	9	2,8
OTG AMPOSTA	8	2,5
OTG SABADELL-1	8	2,5
OTG BLANES	7	2,2
OTG MOLLET	7	2,2
OTG PINEDA DE MAR	7	2,2
OTG RIPOLLET	7	2,2
OTG DANTE	6	1,9
OTG MOSSEN REIG	6	1,9
OTG SABADELL-2	6	1,9
OTG TORTOSA	6	1,9
OTG VALLS	6	1,9
Resta*	163	51,3
<b>[BASE]</b>	<b>[318]</b>	

\* Correspon a OTG amb menys de 5 entrevistes (menys de 2,0%)

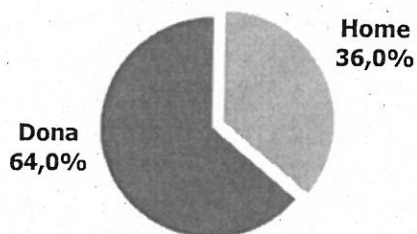


## 3. Renovacions (D3)

18

### 3.1. Característiques socio demogràfiques

% Gènere



Edat	n	%
18 a 25 anys	23	7,6
26 a 35 anys	75	24,8
36 a 50 anys	97	32,0
Més de 50 anys	108	35,6
<b>[BASE]</b>	<b>[303]</b>	

Gènere	n
Hòme	109
Dona	194
<b>[BASE]</b>	<b>[303]</b>

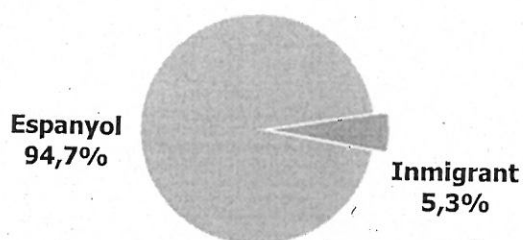




### 3. Renovacions (D3)

#### 3.2. Procedència del usuari

% Procedència



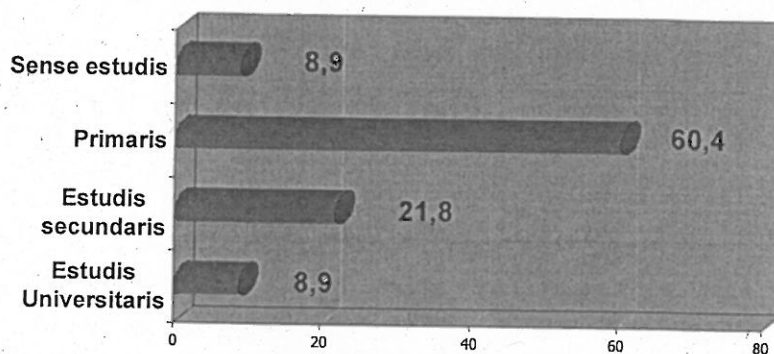
Procedència	n
Espanyol	287
Immigrant	16
[BASE]	[303]



### 3. Renovacions (D3)

#### 3.3. Nivell d'estudis del usuari

% Nivell d'estudis



Nivell d'estudis	n
Sense estudis	27
Primaris	183
Estudis secundaris	66
Estudis Universitaris	27
[BASE]	[303]





### 3. Renovacions (D3)

21

#### 3.4. Àmbit geogràfic

Àmbit geogràfic per Comarques	n	%
Barcelonès	97	31,5
Vallès Occidental	41	13,3
Baix Llobregat	33	10,7
Maresme	21	6,8
Vallès Oriental	16	5,2
Gironès	9	2,9
Tarragonès	9	2,9
Bages	8	2,6
Baix Camp	8	2,6
Osona	8	2,6
Segrià	8	2,6
Garraf	7	2,3
Anoia	6	1,9
Resta*	37	12,0
<b>[BASE]</b>	<b>[308]</b>	



\* Correspon a comarques amb menys de 5 entrevistes (menys de 2,0%)



### 3. Renovacions (D3)

22

#### 3.5. Per Oficines de Treball de la Generalitat de Catalunya (OTG)

Per OTG	n	%
OTG TERRASSA-EDISSON	13	4,2
OTG GIRONA	9	2,9
OTG GUINEUETA	9	2,9
OTG MANRESA	8	2,6
OTG MATARÓ-1	8	2,6
OTG SABADELL-2	8	2,6
OTG VIC	8	2,6
OTG LESSEPS	7	2,3
OTG MARTORELL	7	2,3
OTG REUS	7	2,3
OTG SABADELL-1	7	2,3
OTG SANTS	7	2,3
OTG VILANOVA	7	2,3
OTG BARRI GOTIC	6	1,9
OTG CASTILLA	6	1,9
OTG FLEMING	6	1,9
OTG GRANOLLERS-2	6	1,9
<b>[BASE]</b>	<b>[308]</b>	

Per OTG	n	%
OTG HOSPITALET-1	6	1,9
OTG HOSPITALET-2	6	1,9
OTG POBLENOU	6	1,9
OTG SANT ANDREU	6	1,9
OTG SANT FELIU	6	1,9
OTG SANTA COLOMA	6	1,9
Resta*	143	46,4
<b>[BASE]</b>	<b>[308]</b>	

\* Correspon a OTG amb menys de 5 entrevistes (menys de 2,0%)

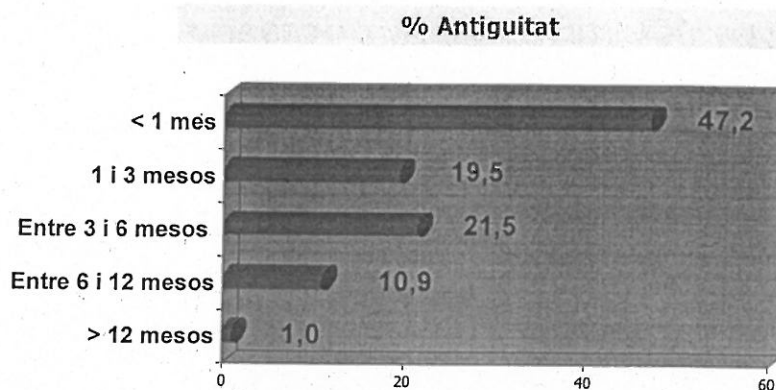






### 3. Renovacions (D3)

#### 3.6. Antiguitat a les oficines del SOC

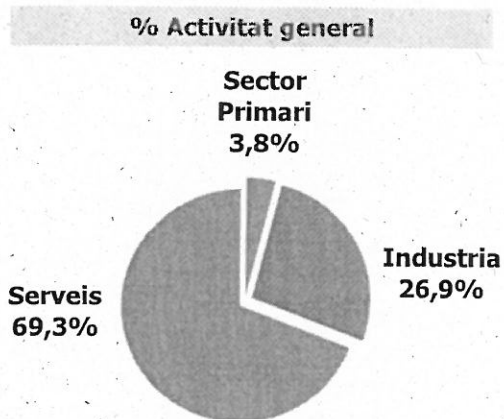


Antiguitat a les oficines del SOC	n
< 1 mes	3
1 i 3 mesos	33
Entre 3 i 6 mesos	65
Entre 6 i 12 mesos	59
> 12 mesos	143
[BASE]	[303]



### 4. Empreses (OF1)

#### 4.1. Característiques de l'empresa



Número de treballadors	n	%
De 1 a 10	151	72,6
De 10 a 50	39	18,8
De 50 a 100	8	3,8
Més de 100	10	4,8
[BASE]	[208]	

Activitat general	n
Sector primari	8
Indústria	56
Serveis	144
[BASE]	[208]

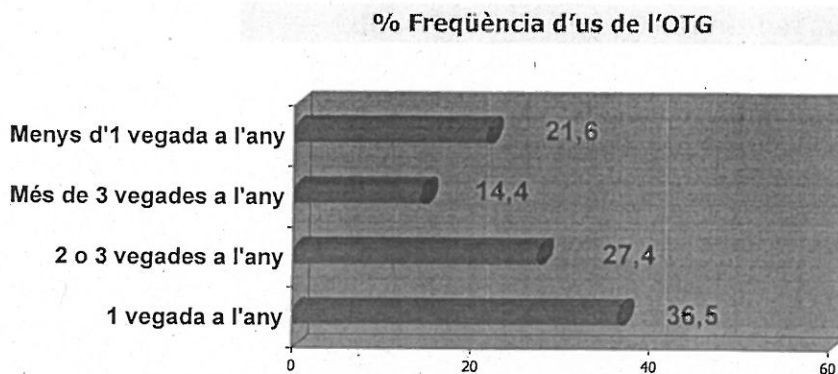




## 4. Empreses (OF1)

25

### 4.2. Freqüència d'ús de l'OTG



Freqüència d'ús de l'OTG	n
Menys d'una vegada a l'any	45
Més de 3 vegades a l'any	30
2 o 3 vegades a l'any	57
1 vegada a l'any	76
[BASE]	[208]



## 4. Empreses (OF1)

26

### 4.3. Àmbit geogràfic

Àmbit geogràfic per Comarques	n	%
Barcelonès	57	25,9
Baix Llobregat	29	13,2
Vallès Occidental	29	13,2
Segrià	12	5,5
Maresme	9	4,1
Tarragonès	8	3,6
Gironès	7	3,2
Vallès Oriental	7	3,2
Alt Camp	6	2,7
Alt Penedès	5	2,3
Garraf	5	2,3
Osona	5	2,3
Baix Camp	4	1,8
Baix Empordà	4	1,8
Resta*	33	15,0
[BASE]	[220]	

\* Correspon a comarques amb menys de 4 entrevistes (menys de 1,8%)





## 4. Empreses (OF1)

27

### 4.4. Per Oficines de Treball de la Generalitat de Catalunya (OTG)

Per OTG	n	%
OTG TERRASSA-EDISSON	9	4,1
OTG ARAGÓ	8	3,6
OTG GIRONA	7	3,2
OTG MOSSEN REIG	7	3,2
OTG BERLIN	6	2,7
OTG SANT FELIU	6	2,7
OTG TARRAGONA	6	2,7
OTG CASTILLA	5	2,3
OTG FLEMING	5	2,3
OTG SABADELL-2	5	2,3
OTG VIC	5	2,3
OTG VILANOVA	5	2,3
OTG BARRI GOTIC	4	1,8
OTG PINEDA DE MAR	4	1,8
OTG POBLENOU	4	1,8
OTG REUS	4	1,8
OTG SABADELL-1	4	1,8
[BASE]	[220]	

Per OTG	n	%
OTG VALLS	4	1,8
OTG VILAFRANCA	4	1,8
OTG ZONA FRANCA	4	1,8
Resta*	114	51,8
[BASE]	[220]	

\* Correspon a OTG amb menys de 4 entrevistes (menys de 1,8%)